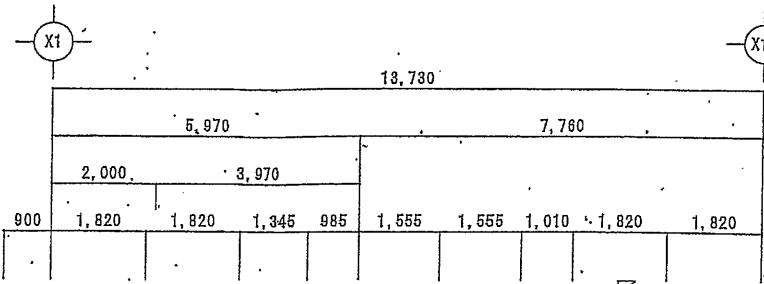
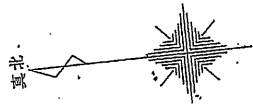


- : 壁付型換気扇を示す
- : 天井埋込換気扇を示す
- : 天井埋込全熱交換扇を示す (24時間)
- : 給気口(100φ)を示す
- : 防火上主要な間仕切りを示す
天井裏・小屋裏まで施工
(平成12年告示第1358号)
- : プレース位置を示す

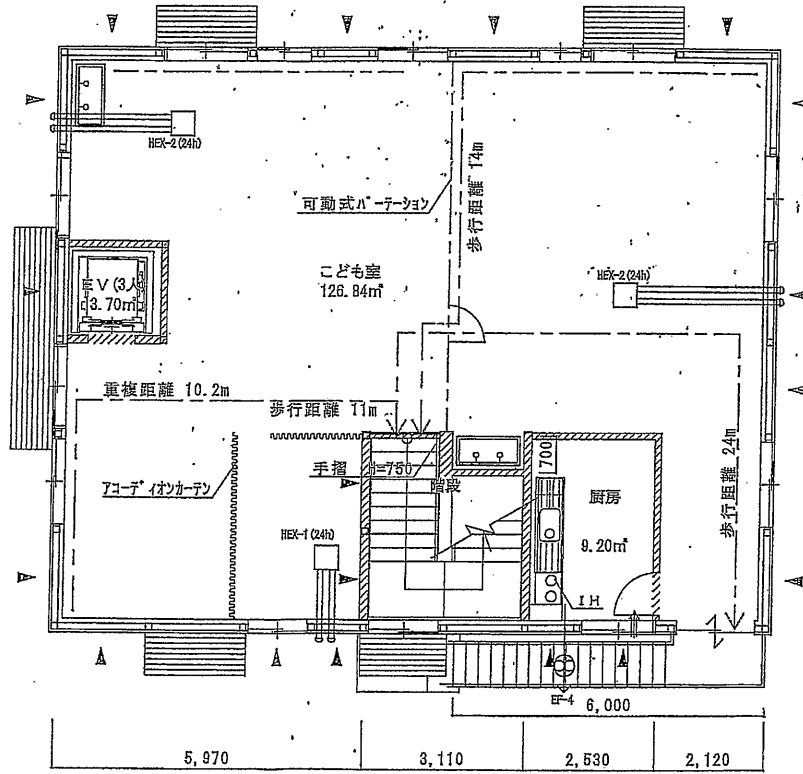
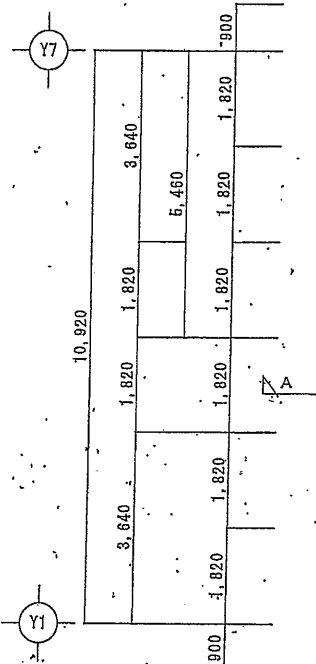
屋内階段	
蹴上げ	159.52 mm
踏面	240.00 mm
有効巾	1,250 mm

屋外階段	
蹴上げ	190.00 mm
踏面	240.00 mm
有効巾	900 mm



IHコンロ換気検討

電気量による検討 (e×P)
 e = 30m³/(h・kw)
 P = 厨房器具の電気容量
 30m³/(h・kw) × 5.60kw = 168.00 m³/h
 ∴ 168.00m³/h < 547.00m³/h ...OK



A/A

- : 壁付型換気扇を示す
- : 天井埋込換気扇を示す
- : 天井埋込全熱交換扇を示す (24時間)
- : 給気口(100φ)を示す

- : 防火上主要な間仕切りを示す
天井裏・小屋裏まで施工
(平成12年告示第1358号)
- : プレース位置を示す

2F 平面図 S=1/100