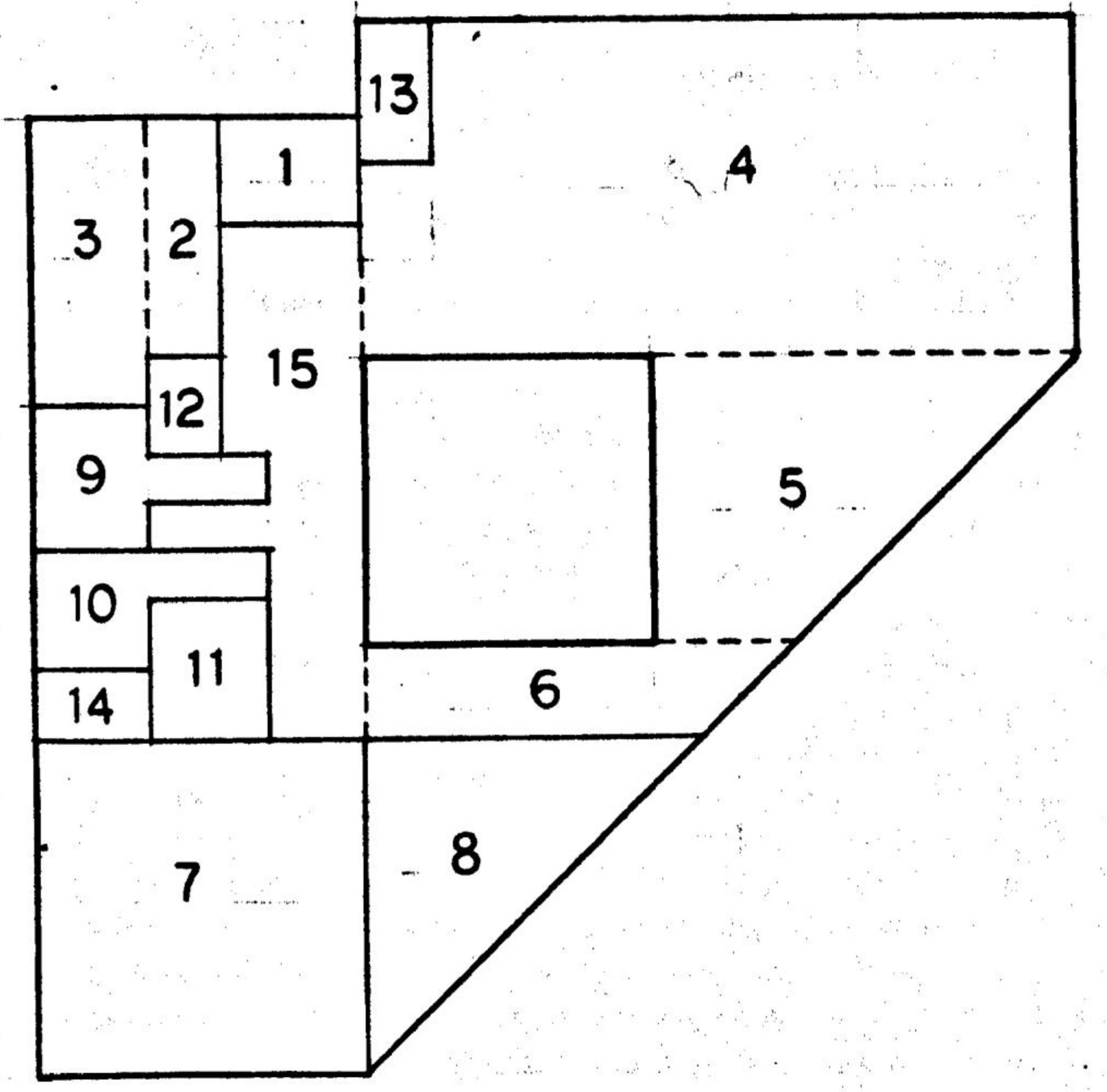
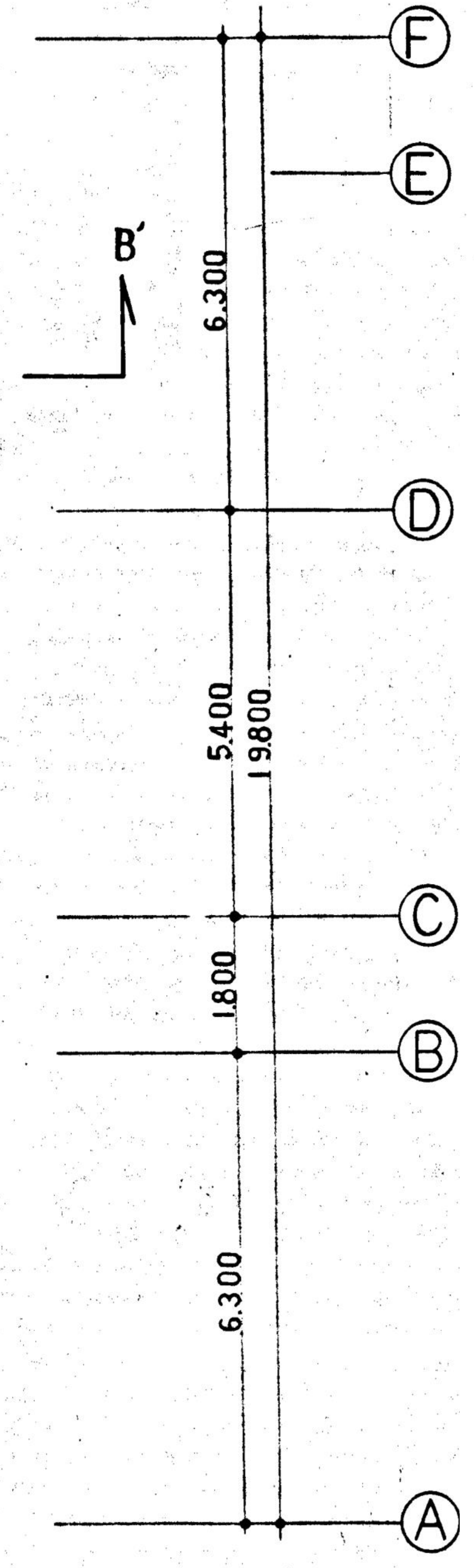
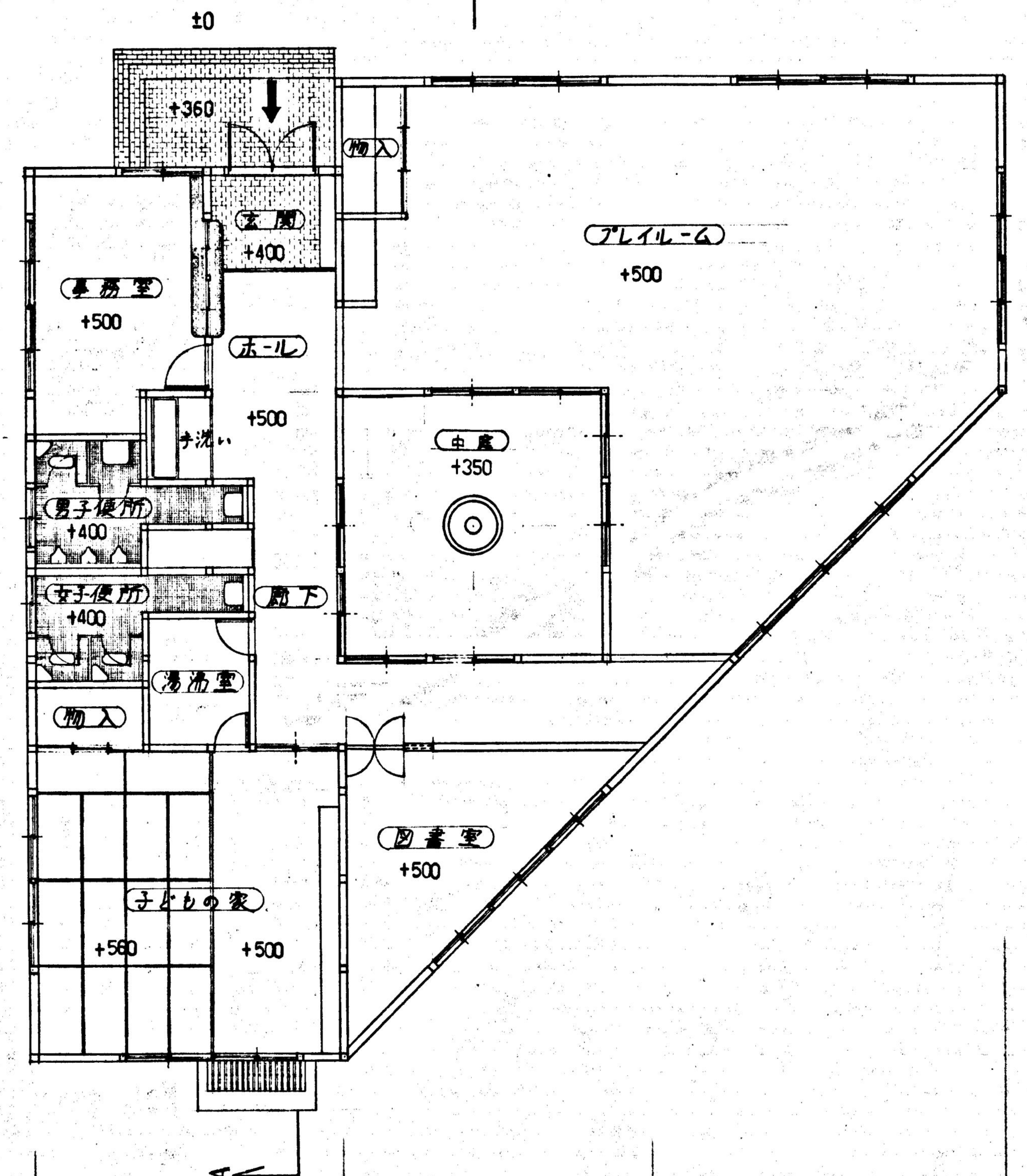
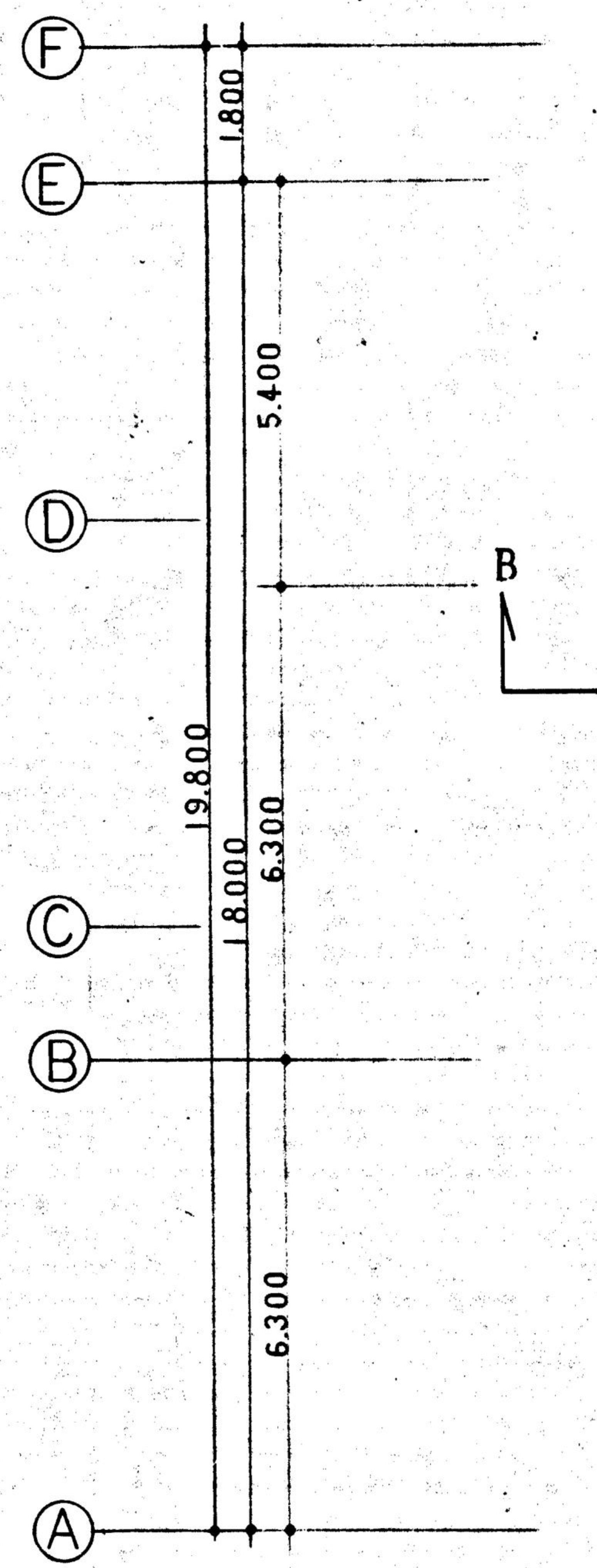
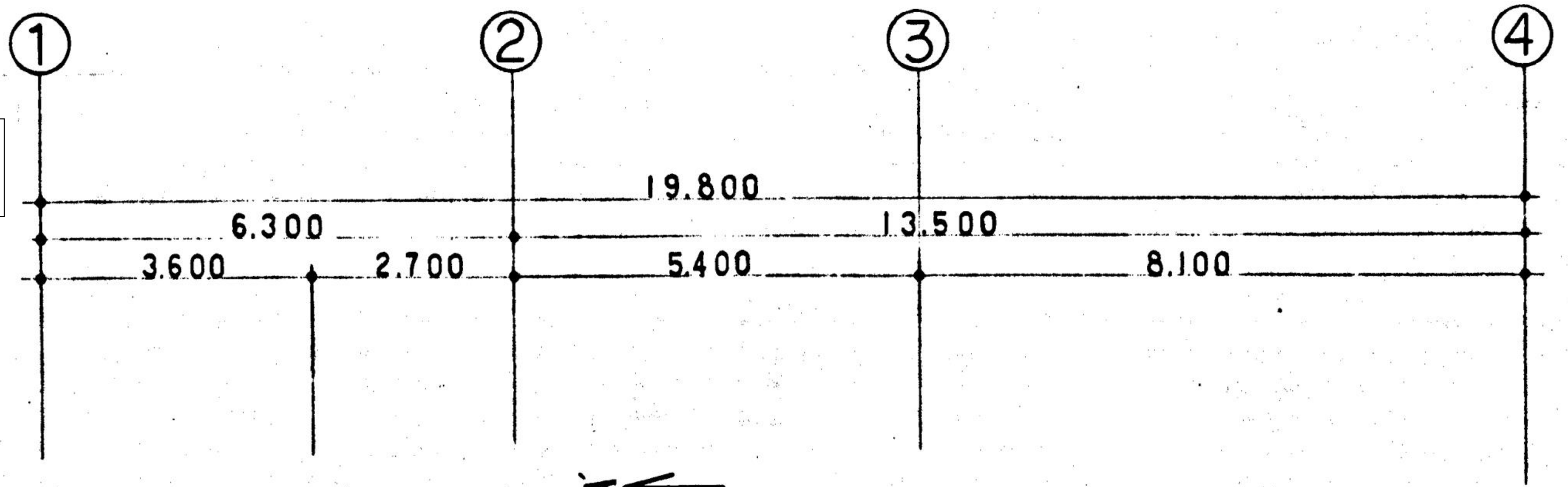
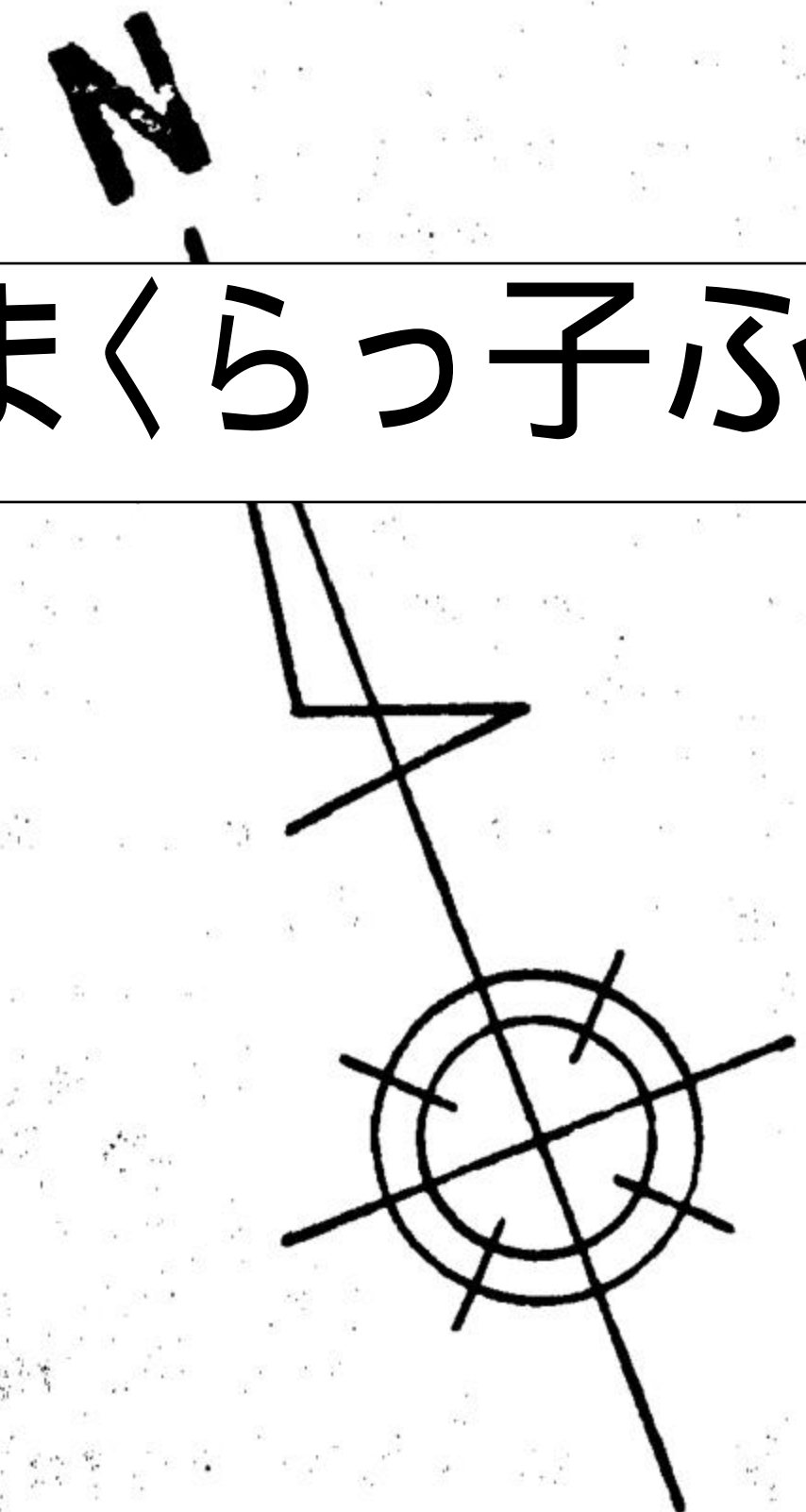

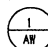
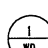


放課後かまくらっ子ふじづか

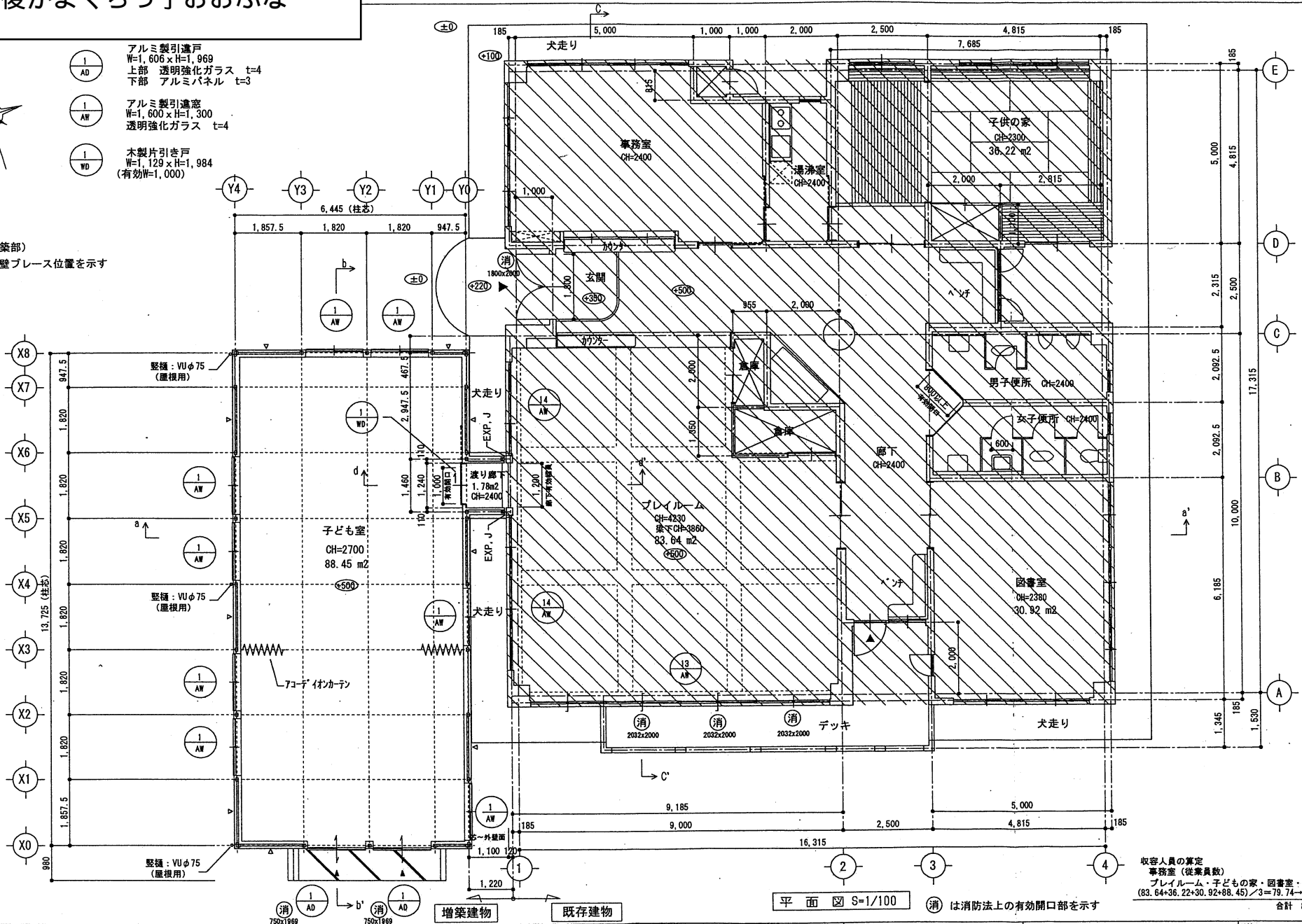


放課後かまくらっ子おおふな



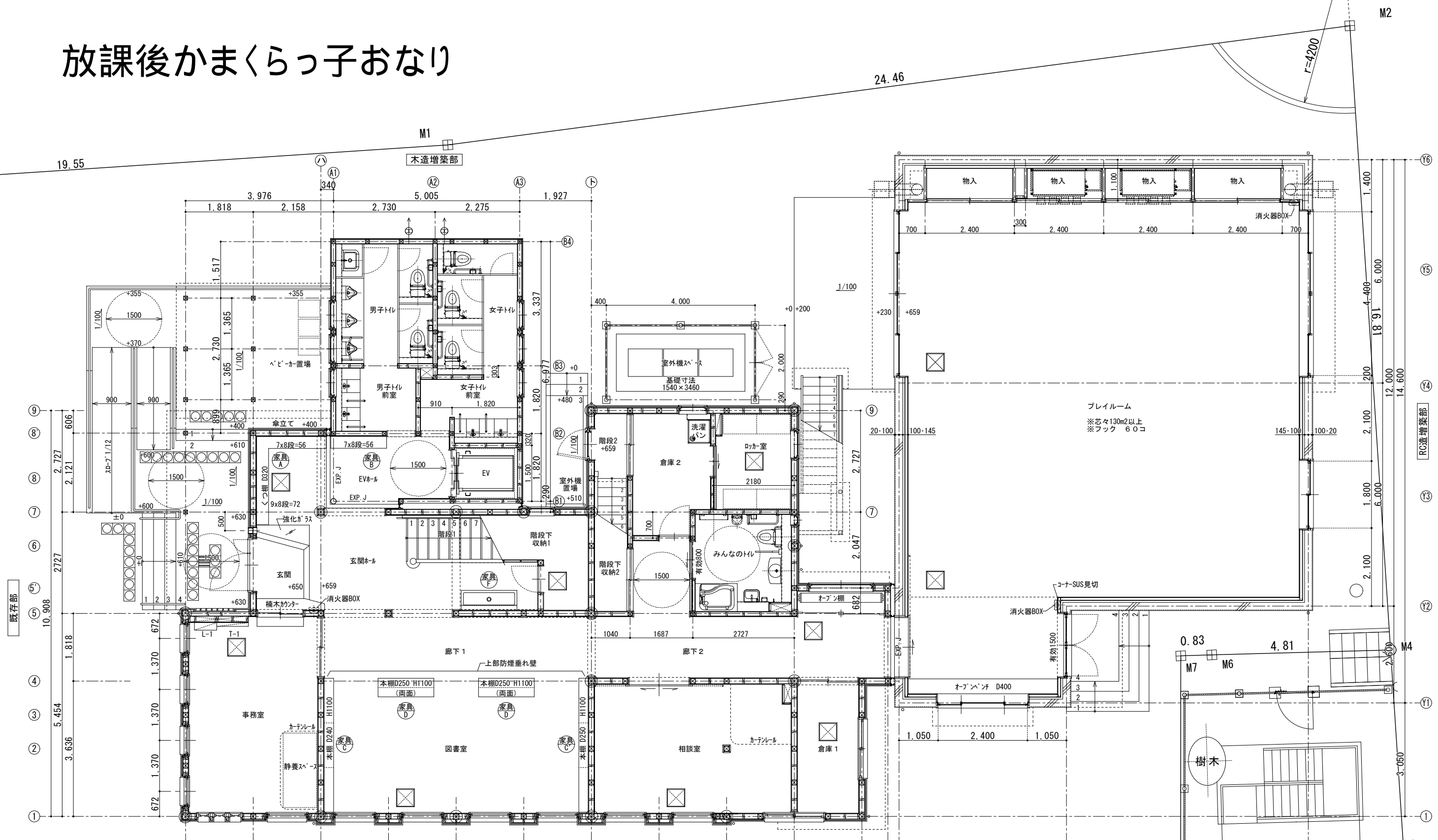
-  アルミ製引違戸
 W=1,606 x H=1,969
 上部 透明強化ガラス t=4
 下部 アルミパネル t=3
-  アルミ製引違窓
 W=1,600 x H=1,300
 透明強化ガラス t=4
-  木製片引き戸
 W=1,129 x H=1,984
 (有効W=1,000)

凡例 (増築部)
 ▼ : 壁ブレース位置を示す

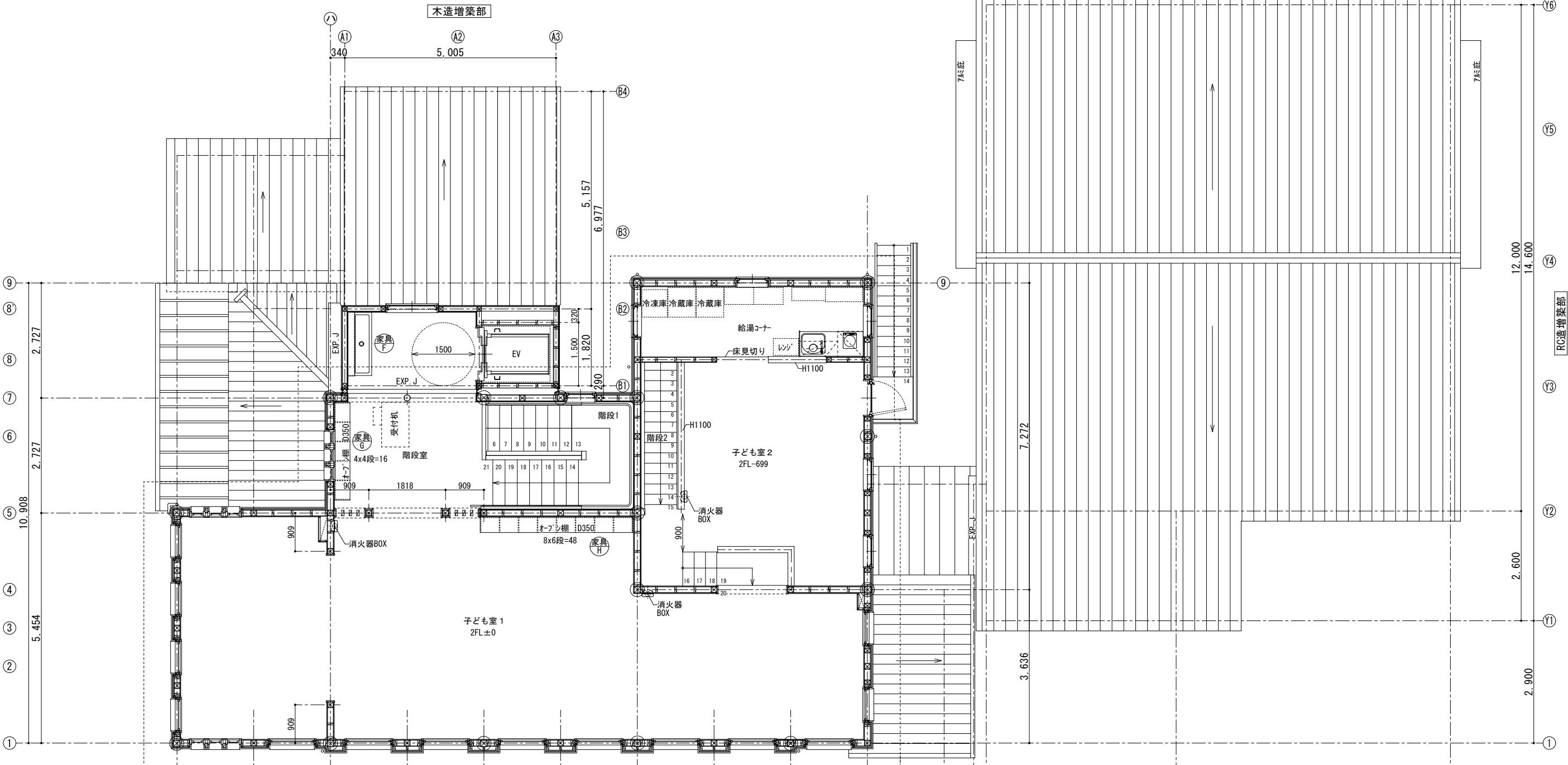


収容人員の算定
 事務室 (従業員数) 8名
 プレイルーム・子どもの家・図書室・子ども室
 (83.64+36.22+30.92+88.45) / 3 = 79.74 ~ 79名
 合計 87名

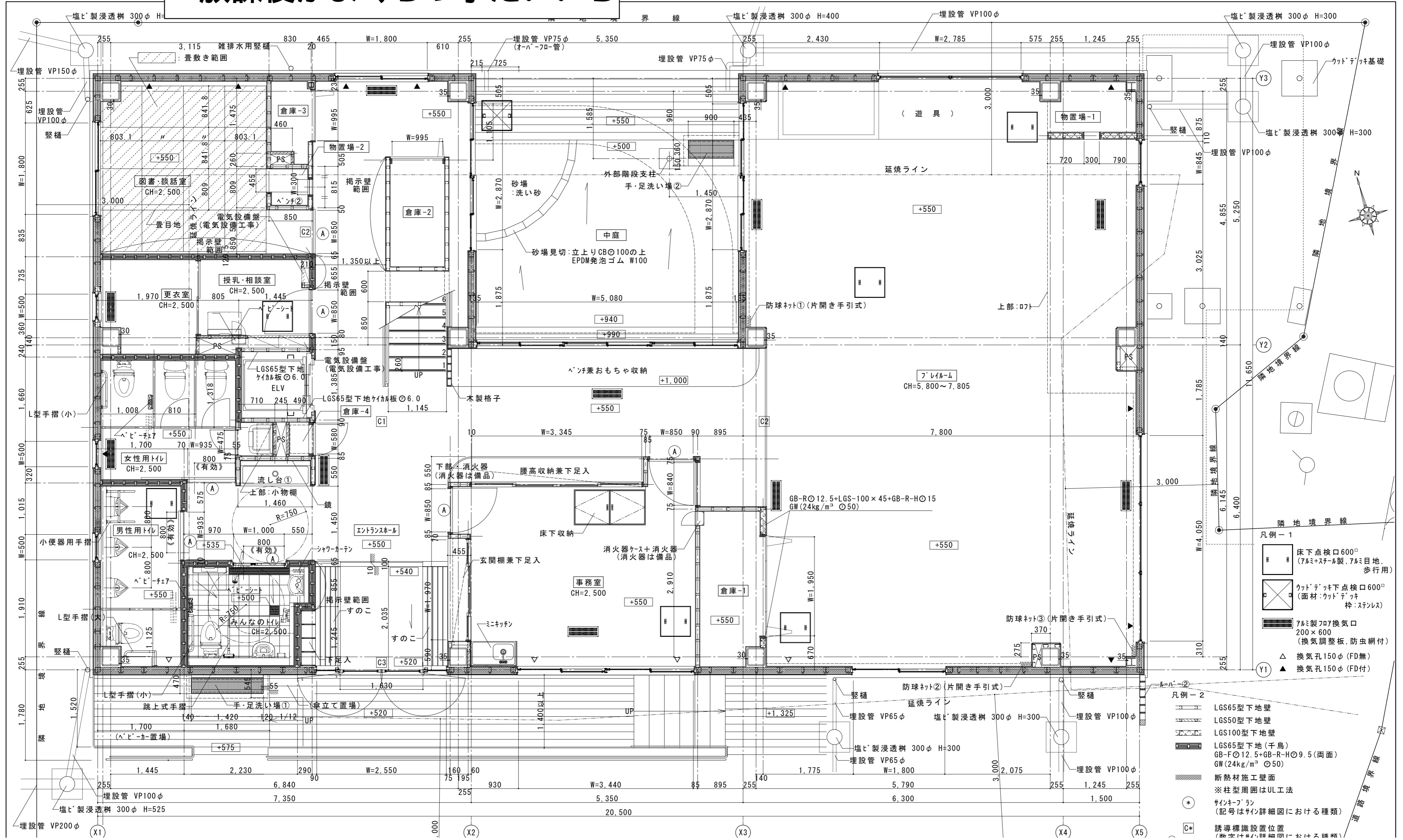
放課後かまくらっ子おなり



放課後かまくらっ子おなり



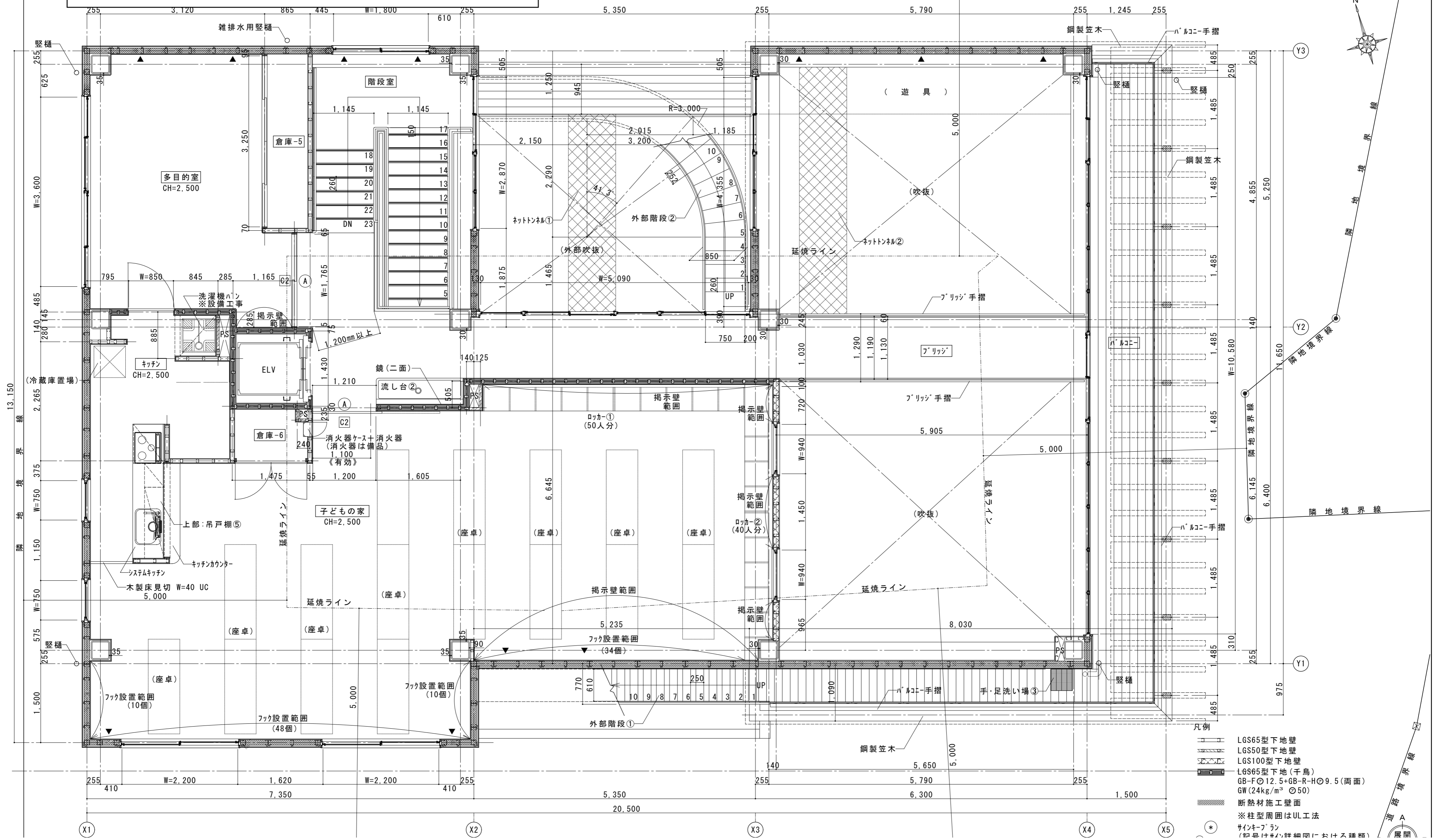
放課後かまくらっ子だいいち



- 凡例-1
- 床下点検口600²
(7^{mm}スチール製, 7^{mm}目地, 歩行用)
 - クットデッキ下点検口600²
(面材: クットデッキ 枠: ステンレス)
 - 7^{mm}製707換気口
200×600
(換気調整板, 防虫網付)
 - △ 換気孔150φ (FD無)
 - ▲ 換気孔150φ (FD付)
- 凡例-2
- LGS65型下地壁
 - LGS50型下地壁
 - LGS100型下地壁
 - LGS65型下地(千鳥)
 - GB-R ϕ 12.5+GB-R-H ϕ 9.5(両面)
GW(24kg/m³ ϕ 50)
 - 断熱材施工壁面
 - ※柱型周囲はUL工法
 - サンプル
(記号はサイン詳細図における種類)
 - 誘導標識設置位置
(動きかけサイン詳細図における種類)

放課後かまくらっ子だいいち

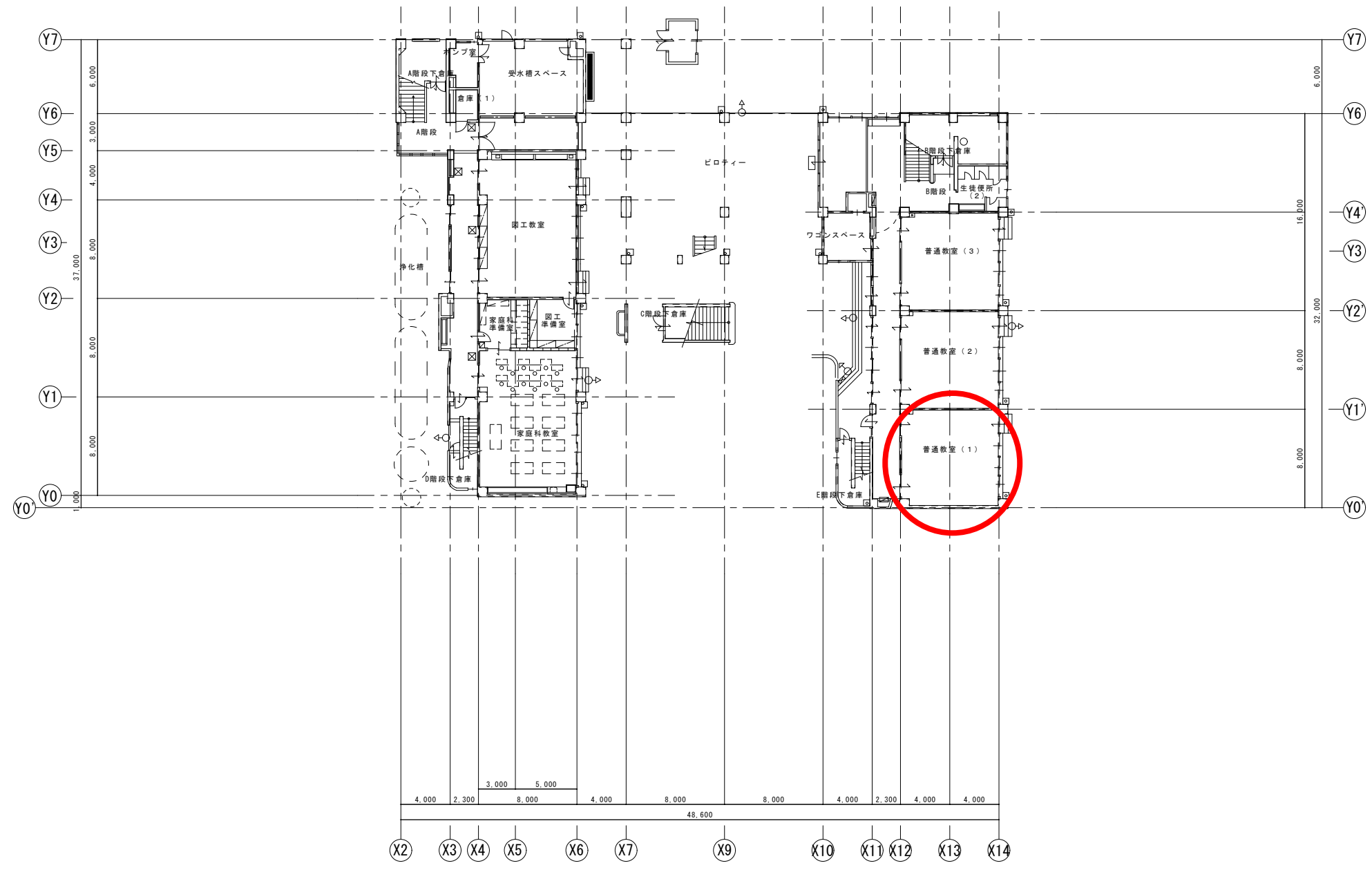
隣地境界線



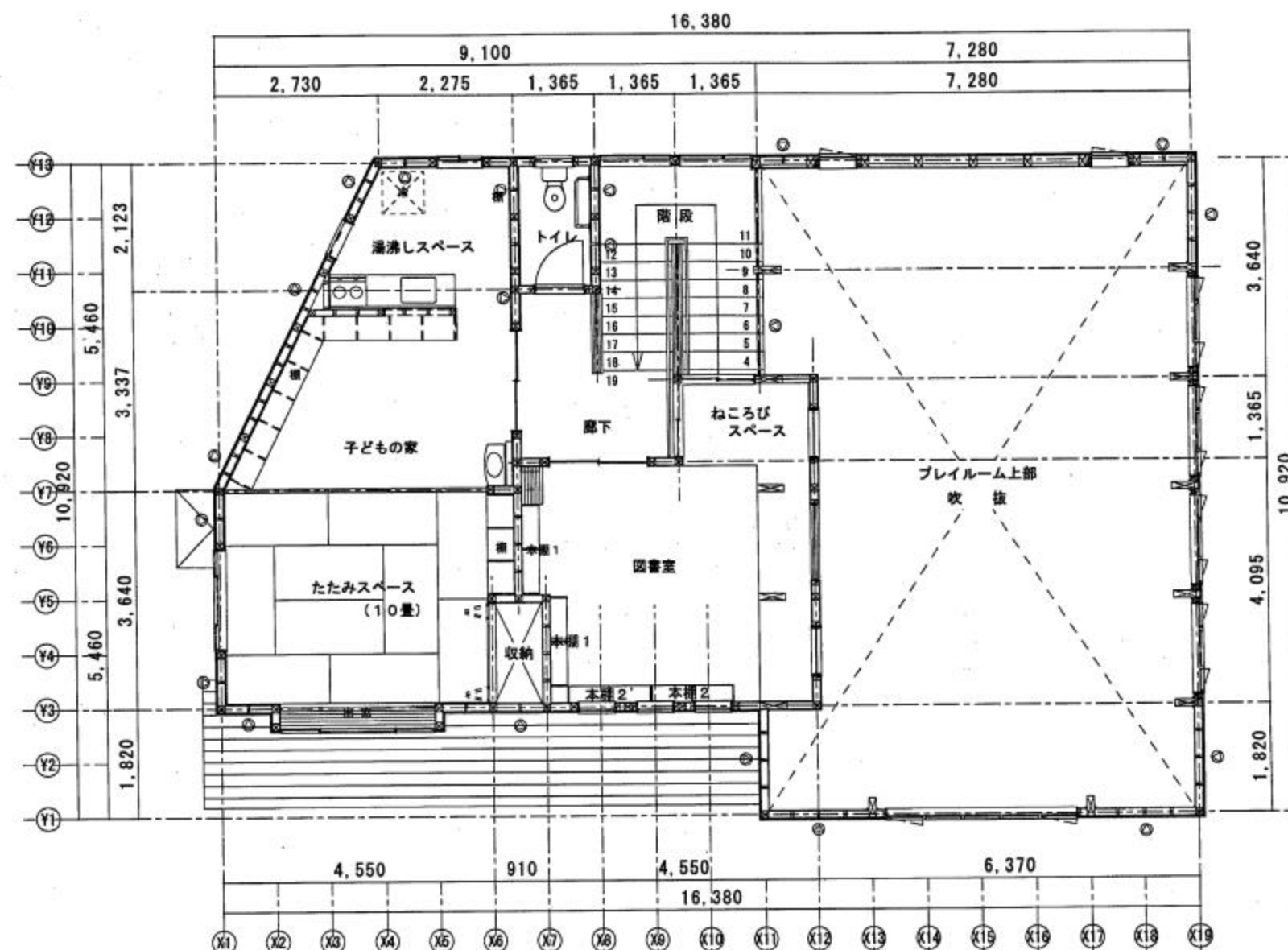
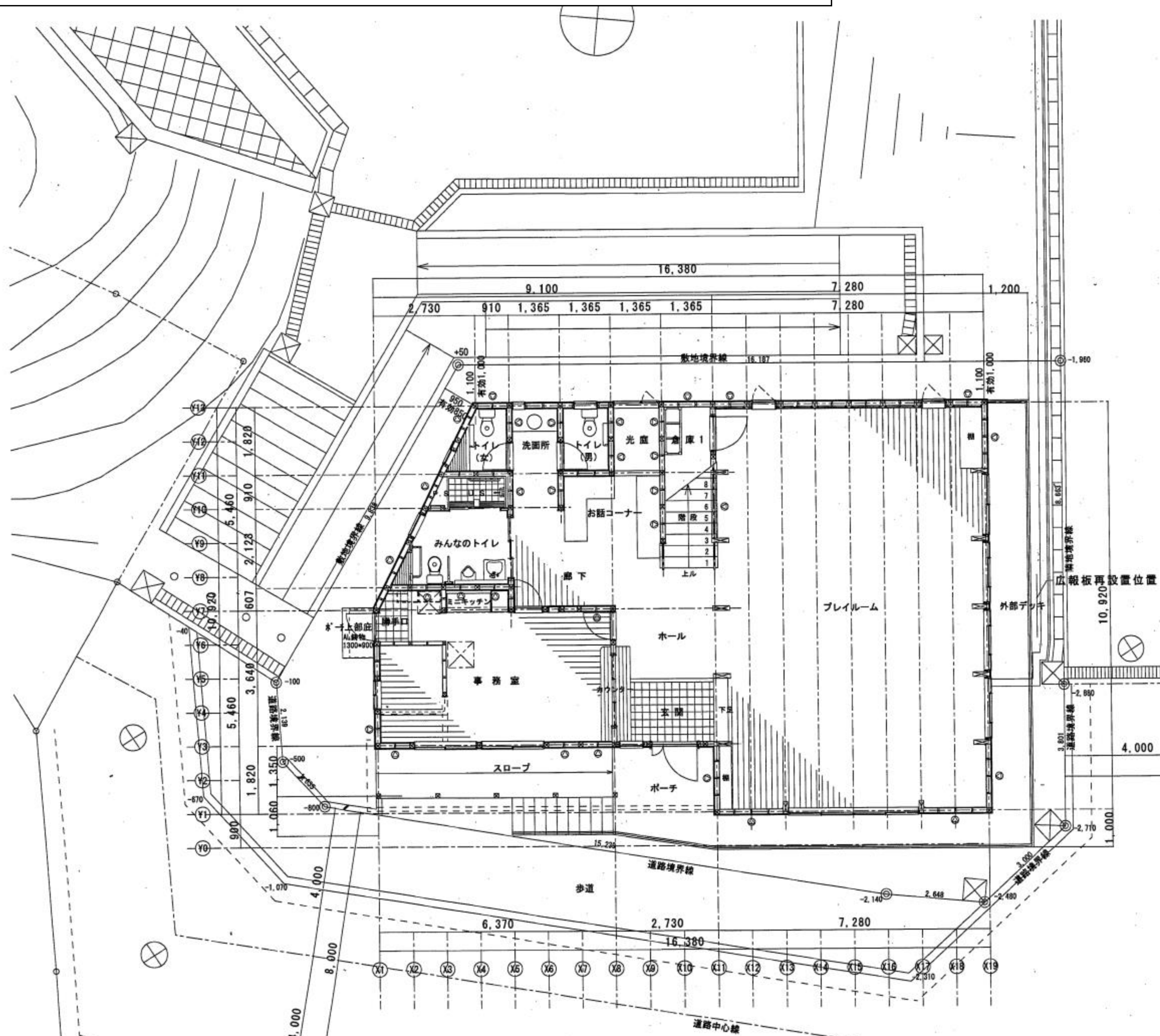
- 凡例
- LGS65型下地壁
 - LGS50型下地壁
 - LGS100型下地壁
 - LGS65型下地(千鳥)
 - GB-F ϕ 12.5+GB-R-H ϕ 9.5(両面)
 - GW(24kg/m³ ϕ 50)
 - 断熱材施工壁面
 - ※柱型周囲はUL工法
 - サイネープラン
 - (印番号#)詳細図に於ける種別

展開

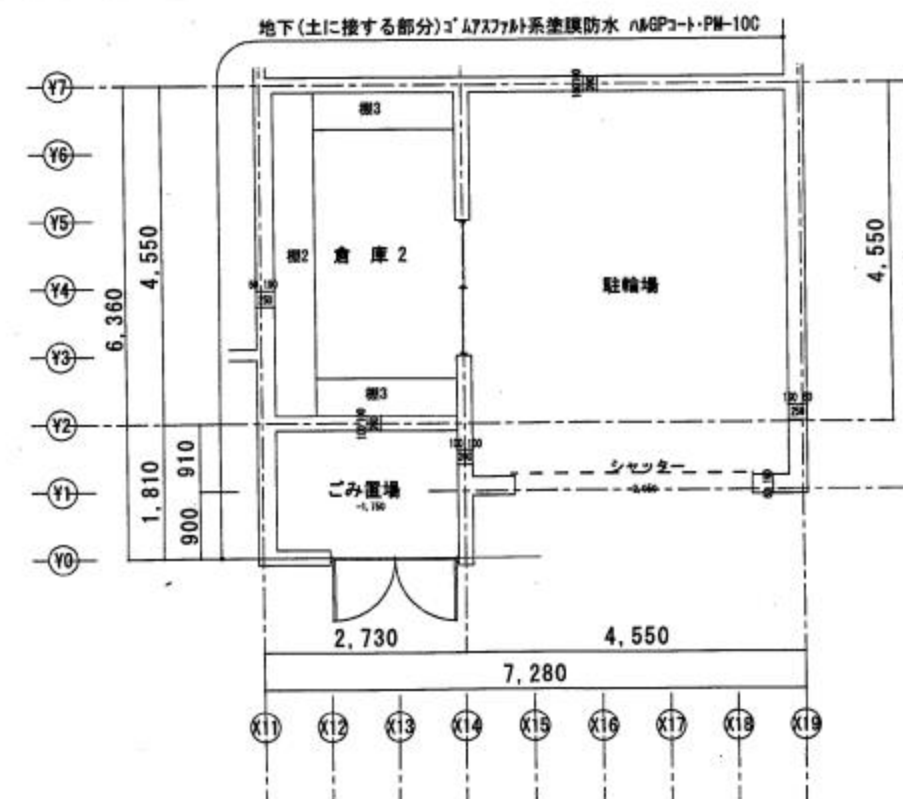
うえきアフタースクール学校拠点



放課後かまくらっ子うえき



2階平面図 1/100



地階平面図 1/100