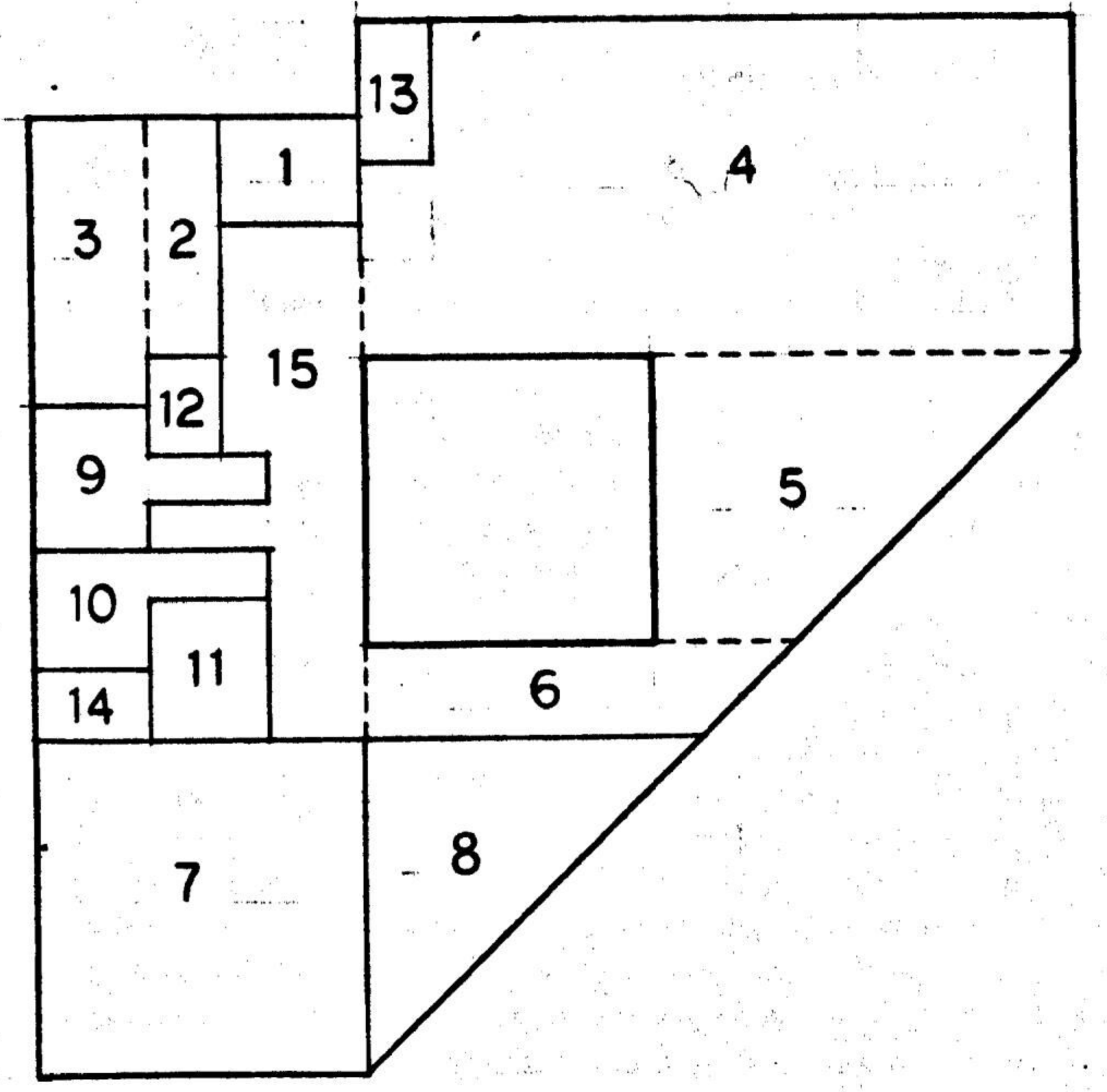
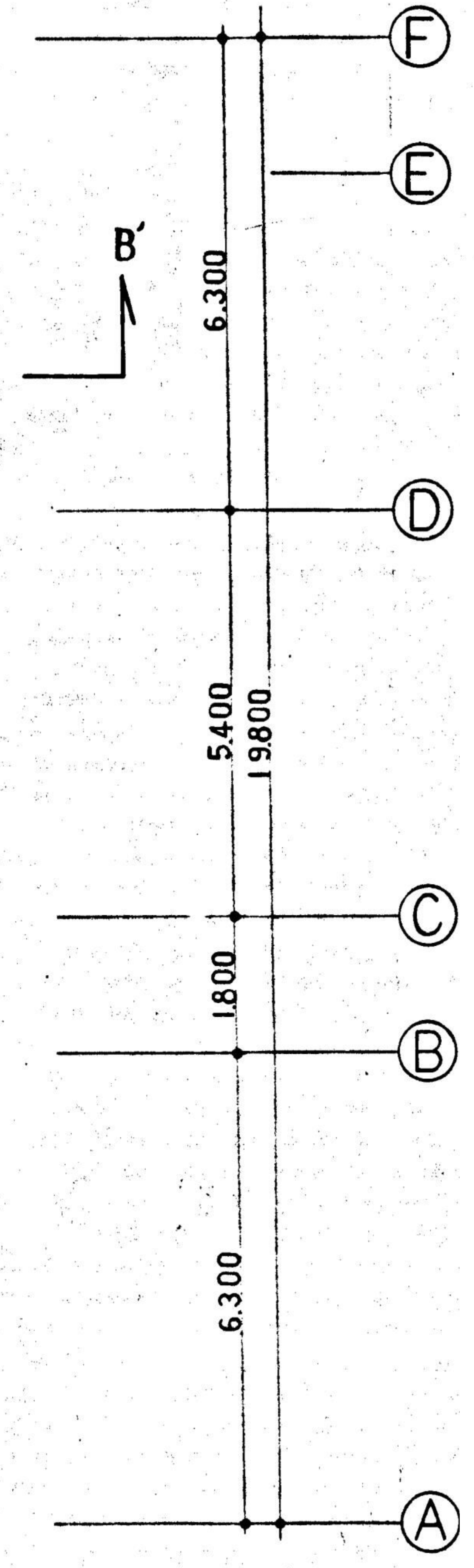
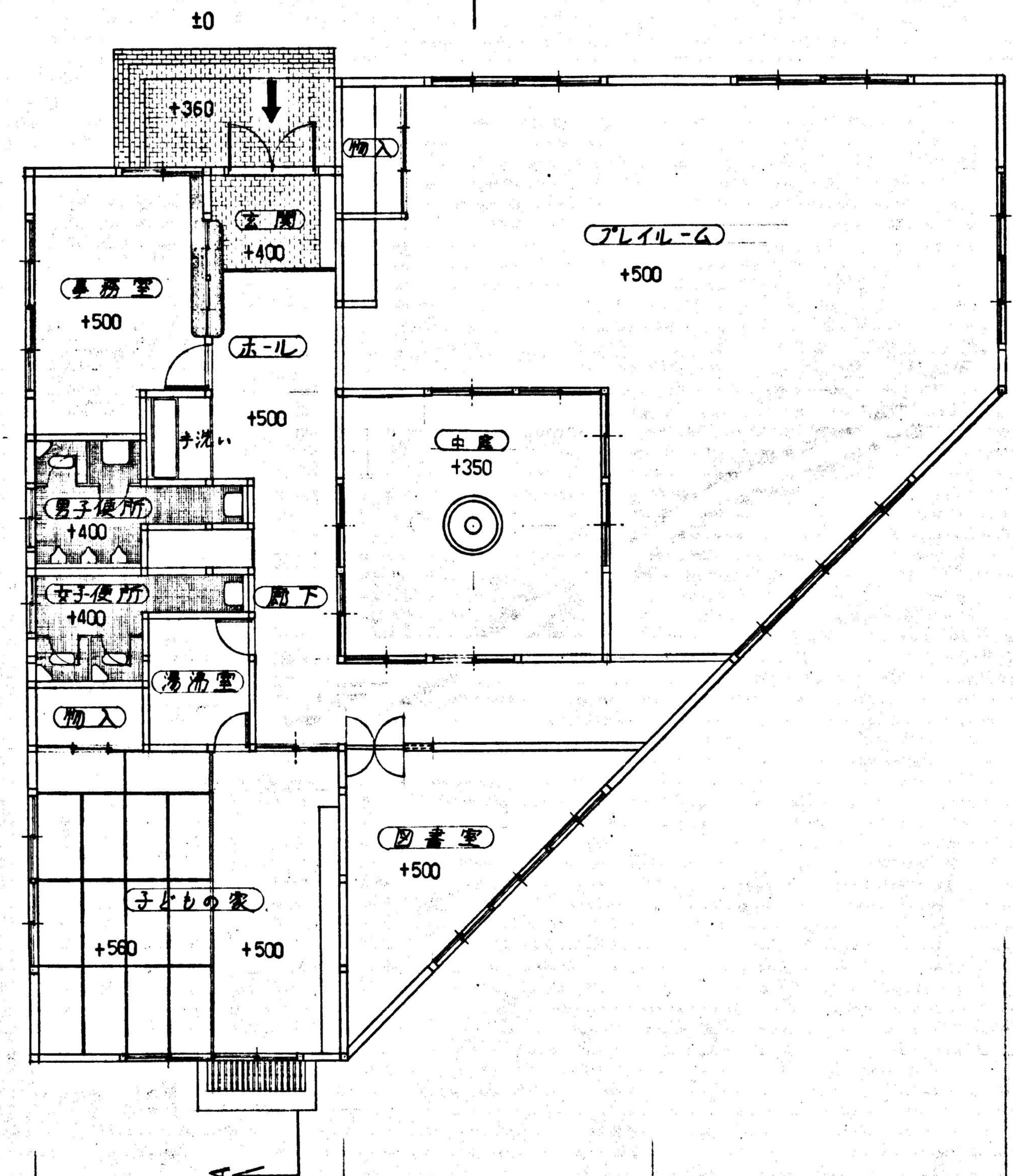
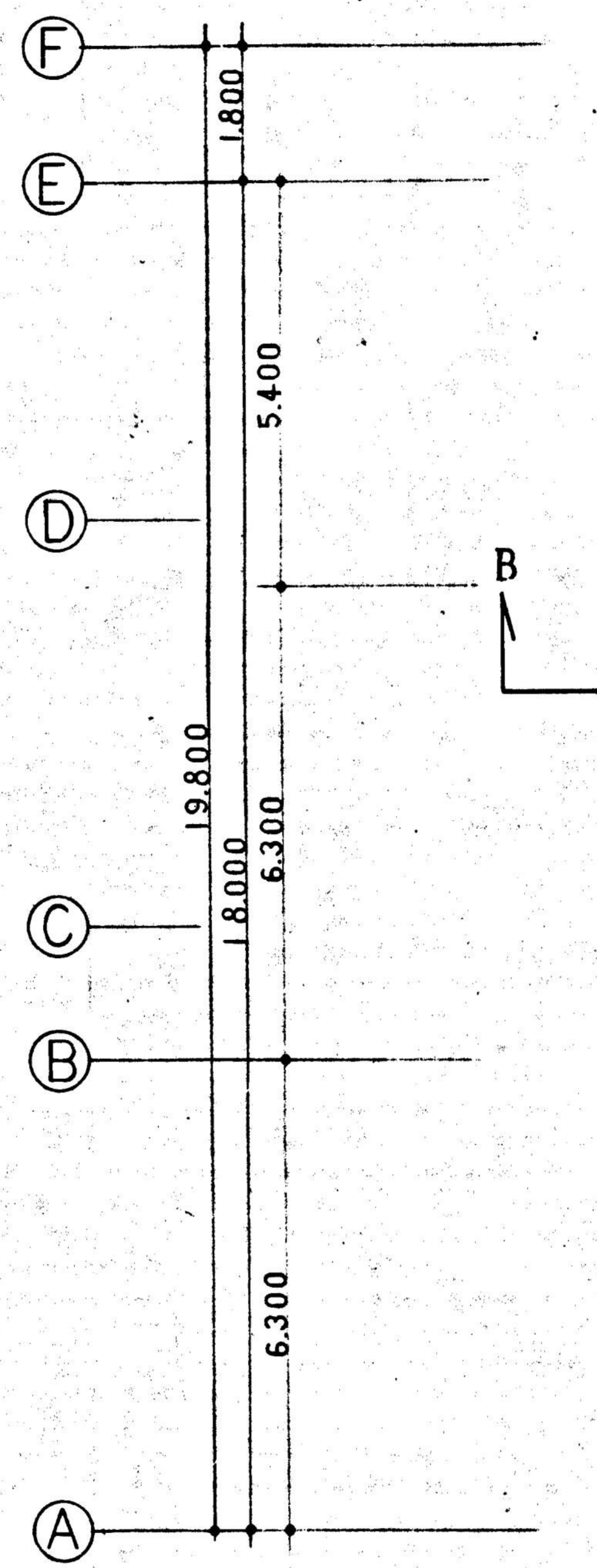
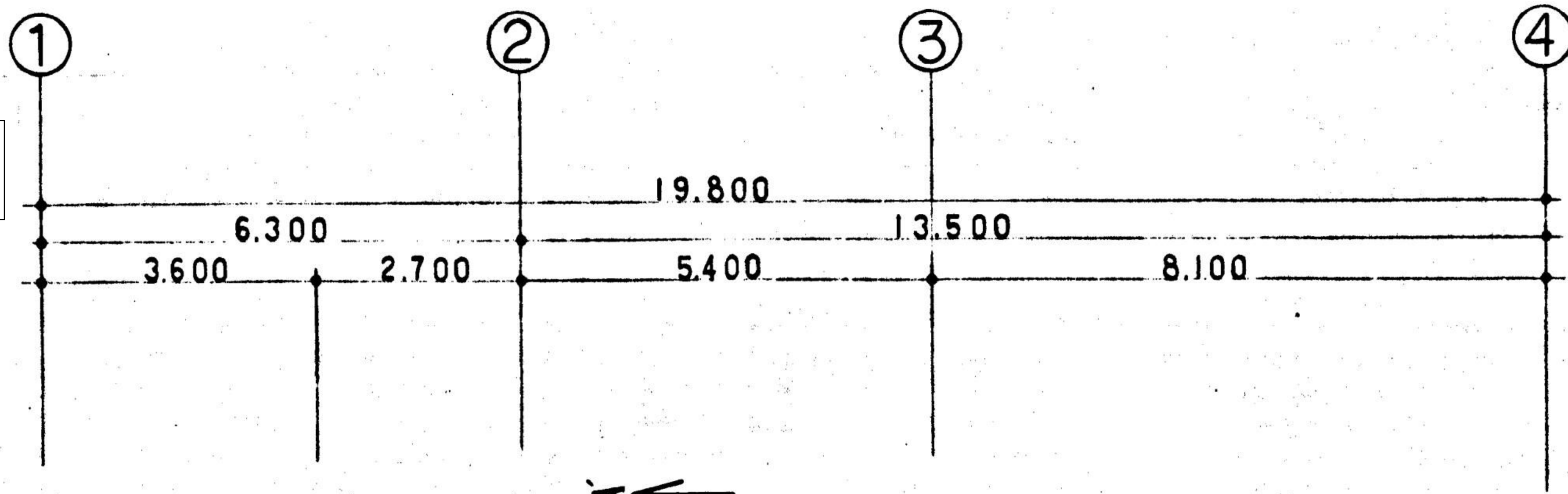
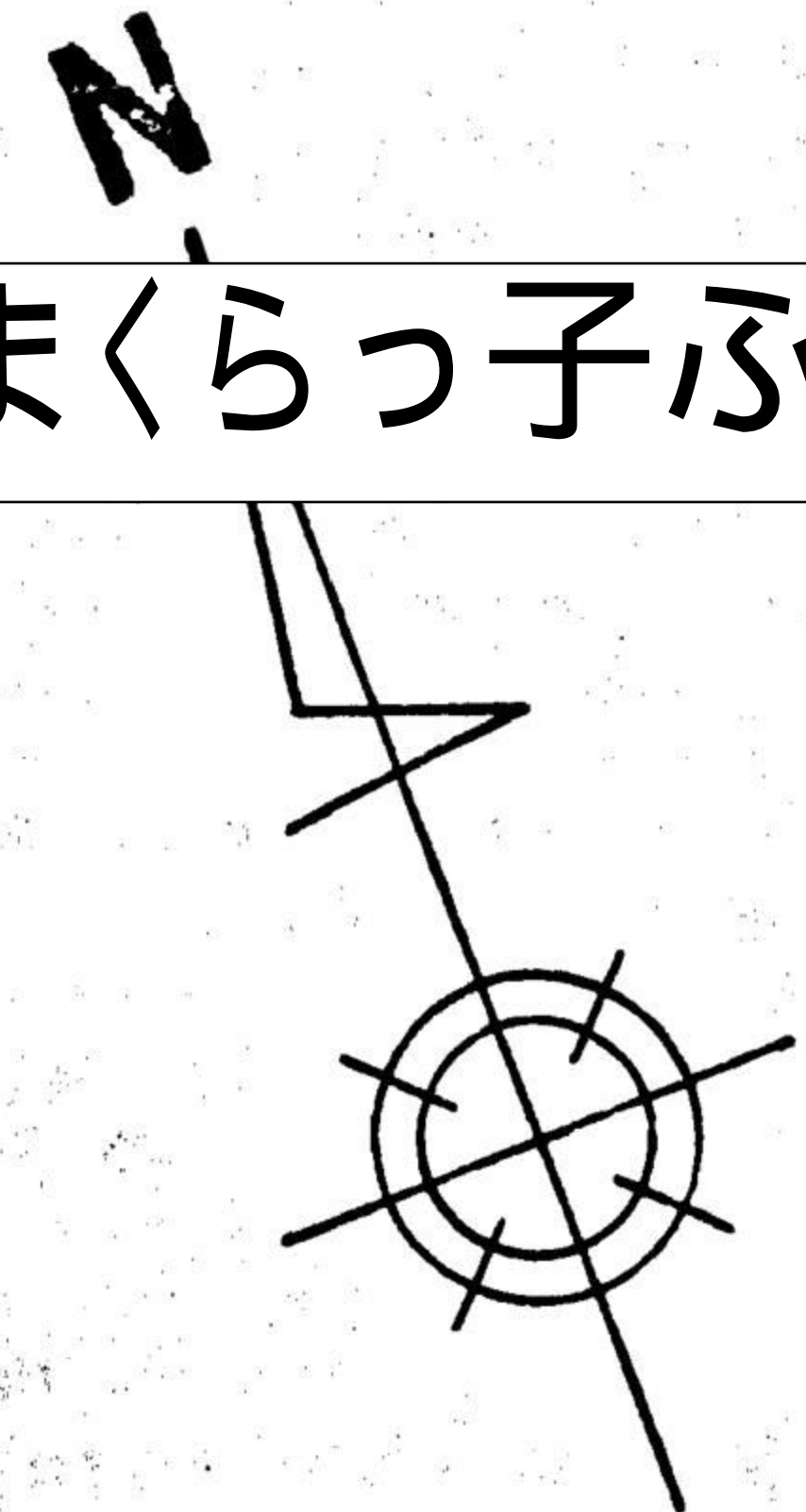



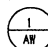
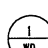


放課後かまくらっ子ふじづか

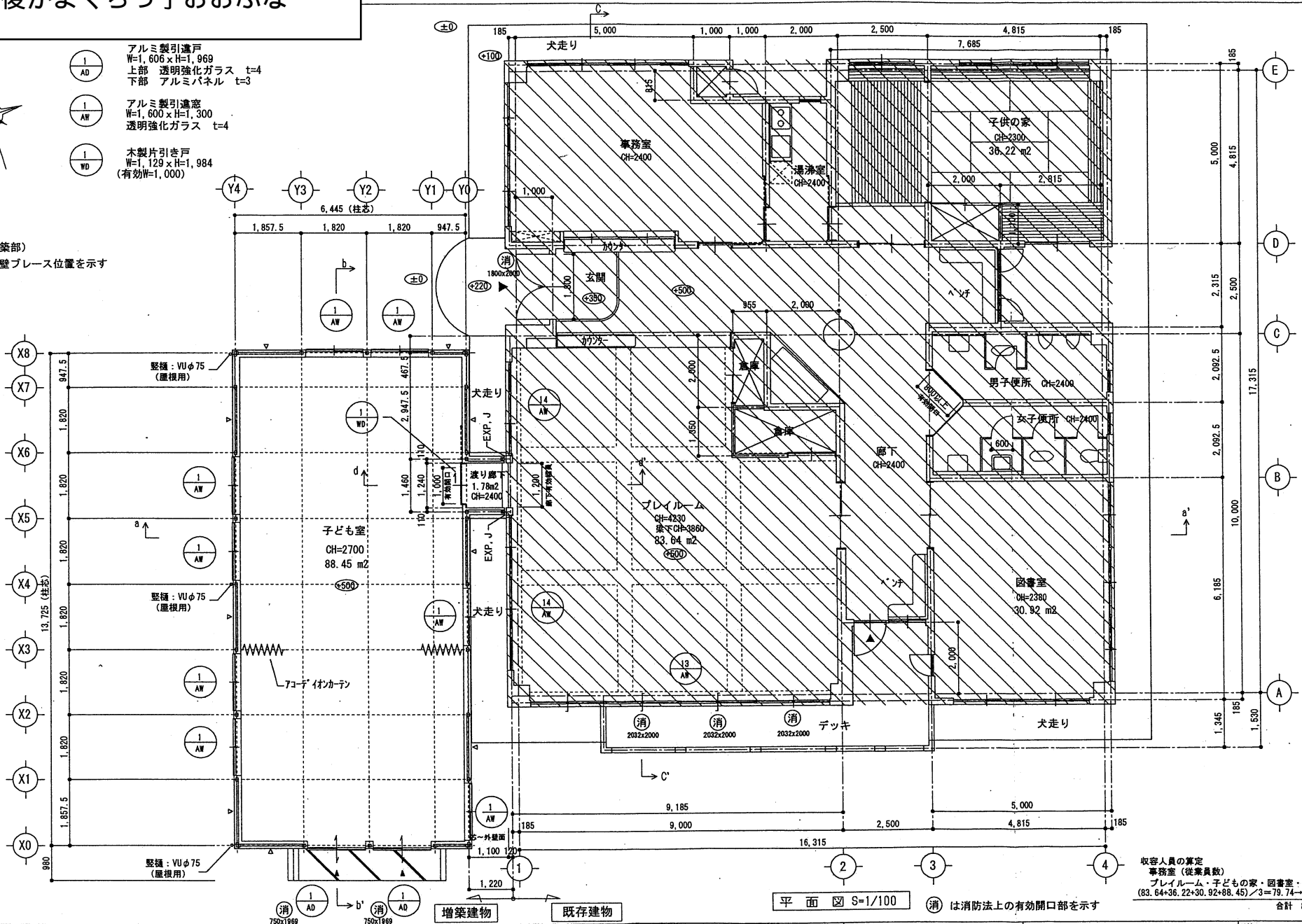


# 放課後かまくらっ子おおふな



-  アルミ製引違戸  
 W=1,606 x H=1,969  
 上部 透明強化ガラス t=4  
 下部 アルミパネル t=3
-  アルミ製引違窓  
 W=1,600 x H=1,300  
 透明強化ガラス t=4
-  木製片引き戸  
 W=1,129 x H=1,984  
 (有効W=1,000)

凡例 (増築部)  
 ▼ : 壁ブレース位置を示す



収容人員の算定  
 事務室 (従業員数) 8名  
 プレイルーム・子どもの家・図書室・子ども室  
 (83.64+36.22+30.92+88.45) / 3 = 79.74 ~ 79名  
 合計 87名

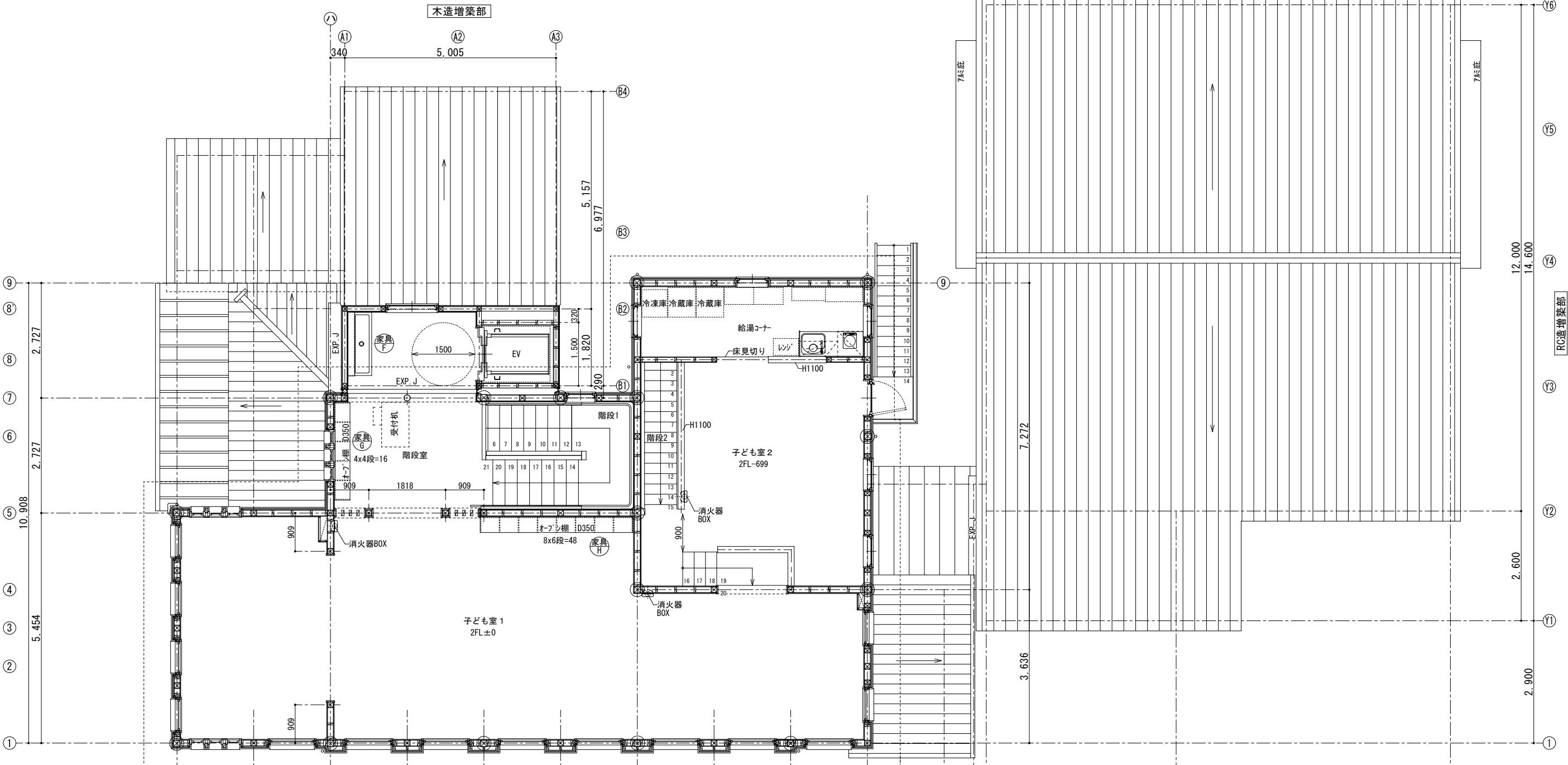
平面図 S=1/100

○ は消防法上の有効開口部を示す

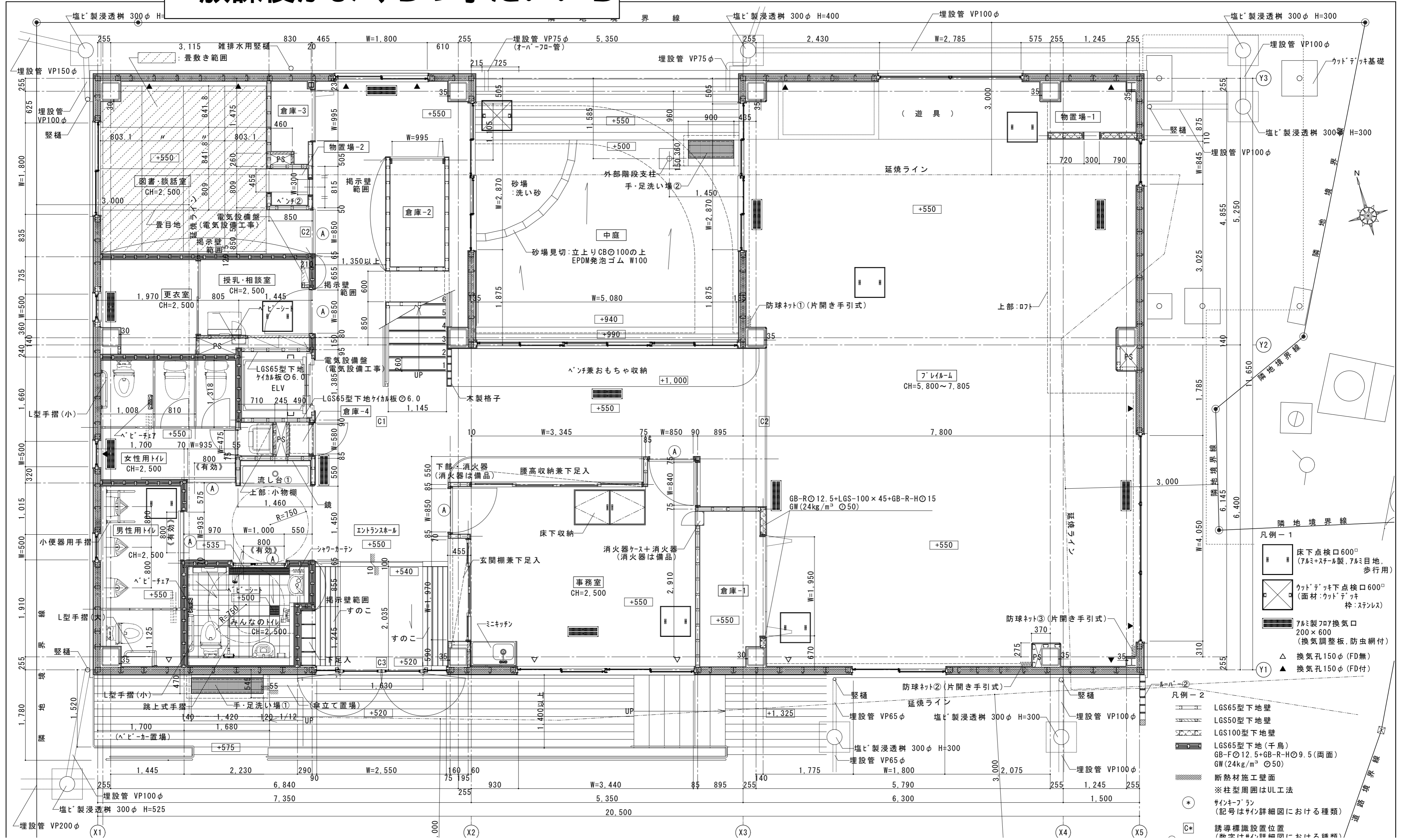
増築建物 既存建物



# 放課後かまくらっ子おなり



# 放課後かまくらっ子だいいち

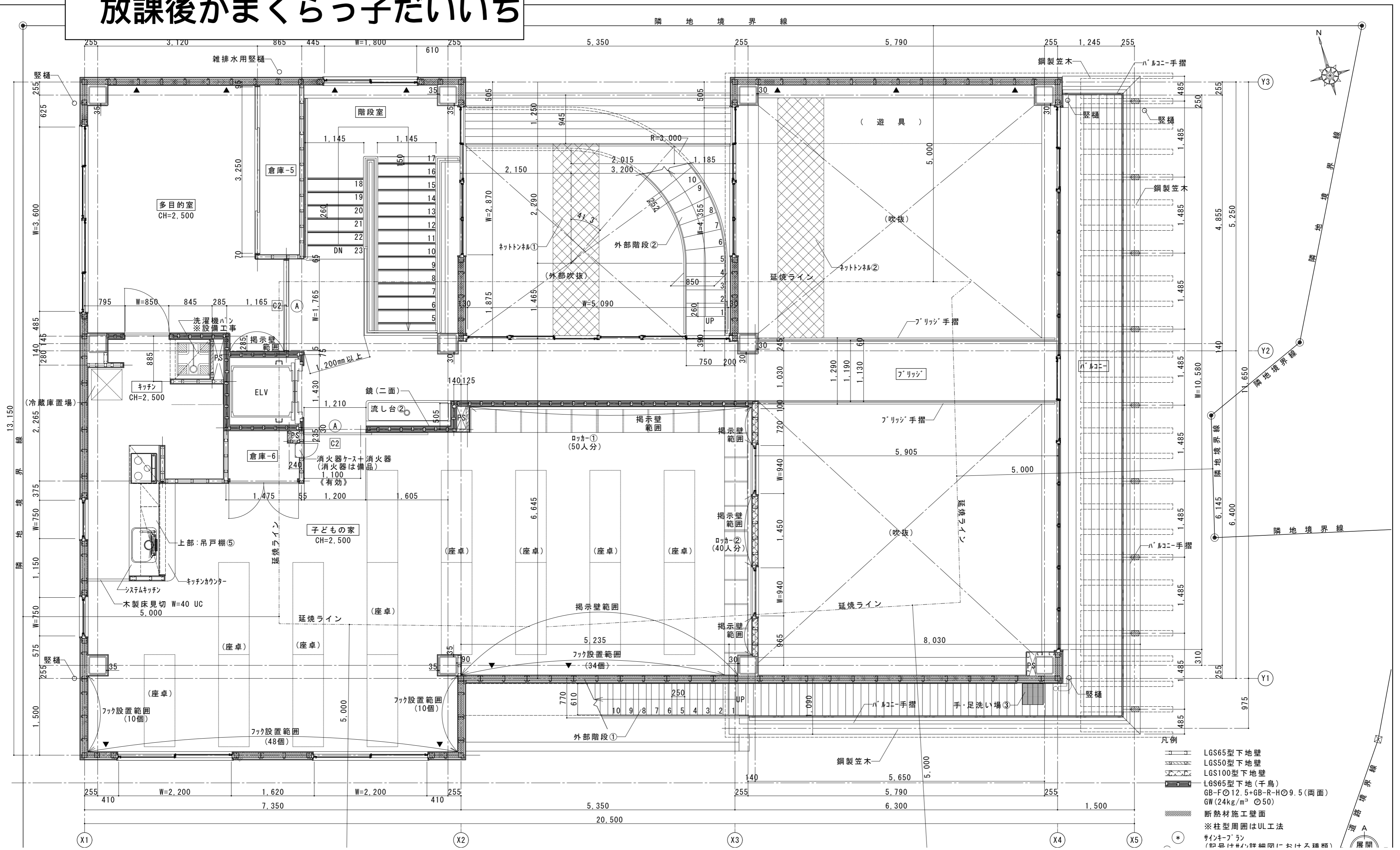


- 凡例-1
- 床下点検口600<sup>2</sup>  
(7Mミスター製, 7Mミ目地, 歩行用)
  - カットデッキ下点検口600<sup>2</sup>  
(面材: カットデッキ 枠: ステンレス)
  - 7Mミ製707換気口  
200×600  
(換気調整板, 防虫網付)
  - 換気孔150φ (FD無)
  - 換気孔150φ (FD付)

- 凡例-2
- LGS65型下地壁
  - LGS50型下地壁
  - LGS100型下地壁
  - LGS65型下地(千鳥)
  - GB-F $\phi$ 12.5+GB-R-H $\phi$ 9.5(両面)  
GW(24kg/m<sup>3</sup>  $\phi$ 50)
  - 断熱材施工壁面
  - ※柱型周囲はUL工法
  - サンプルラン  
(記号はサイン詳細図における種類)
  - 誘導標識設置位置  
(動きかけサイン詳細図における種類)

# 放課後かまくらっ子だいいち

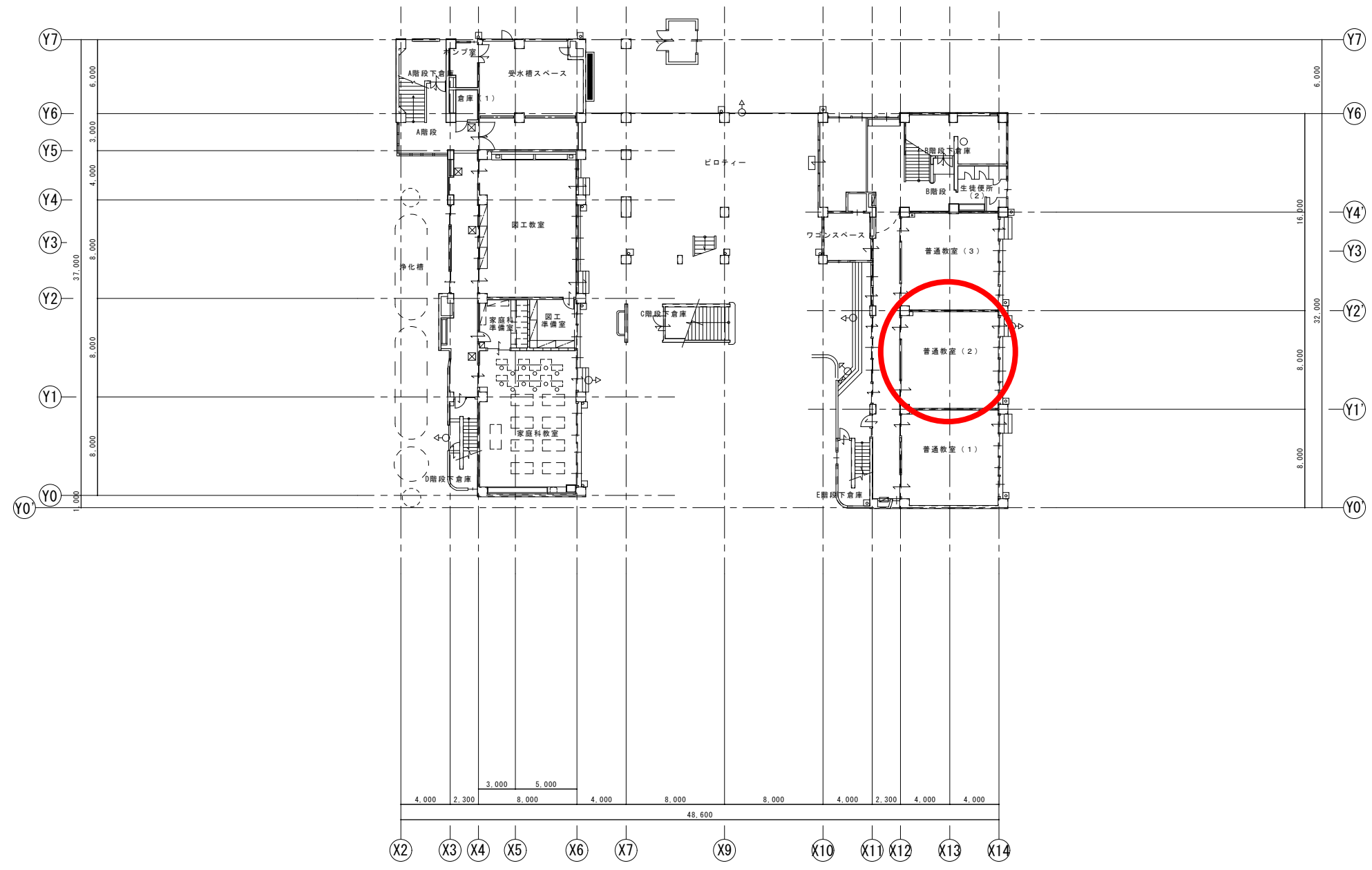
隣地境界線



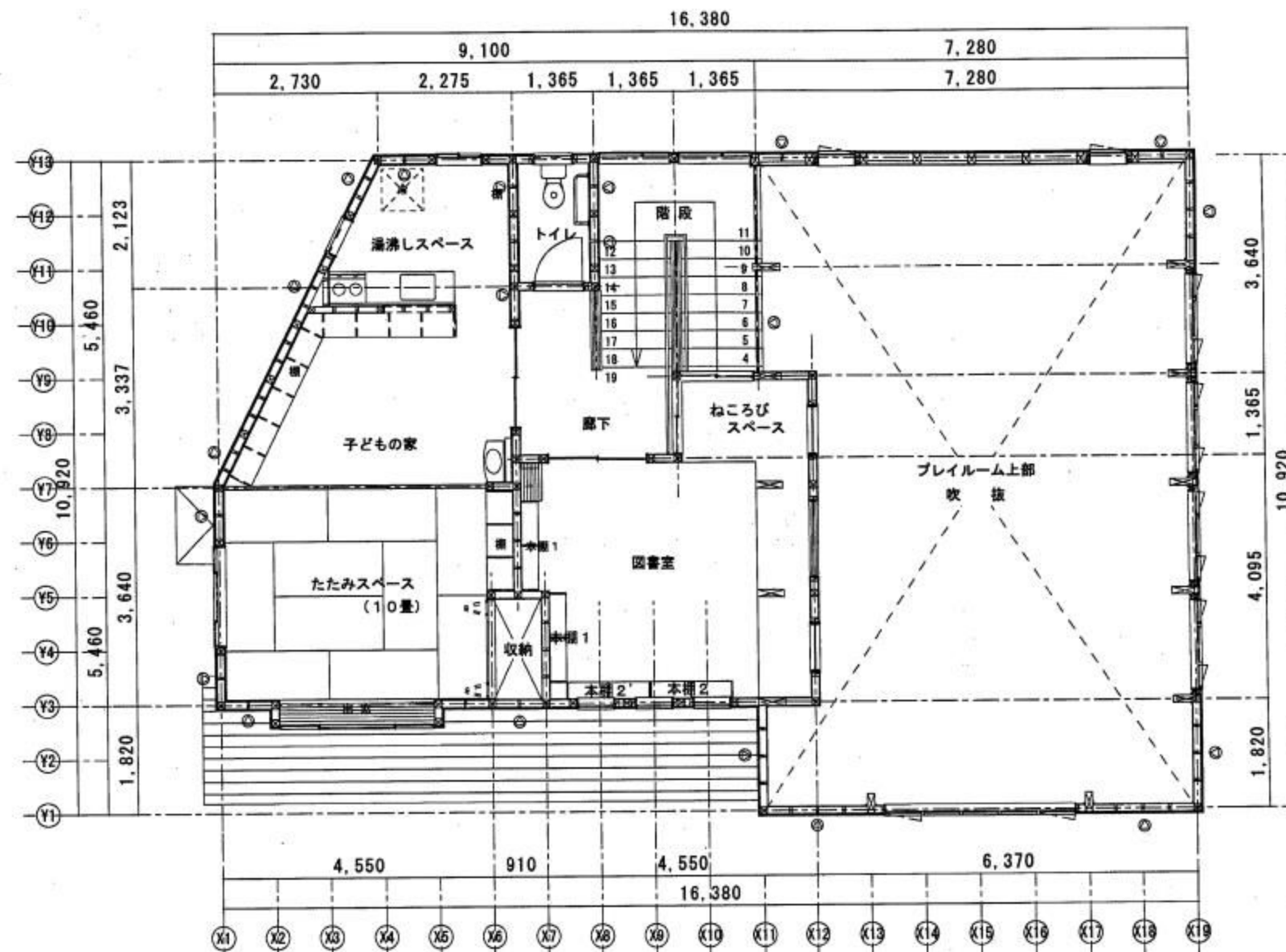
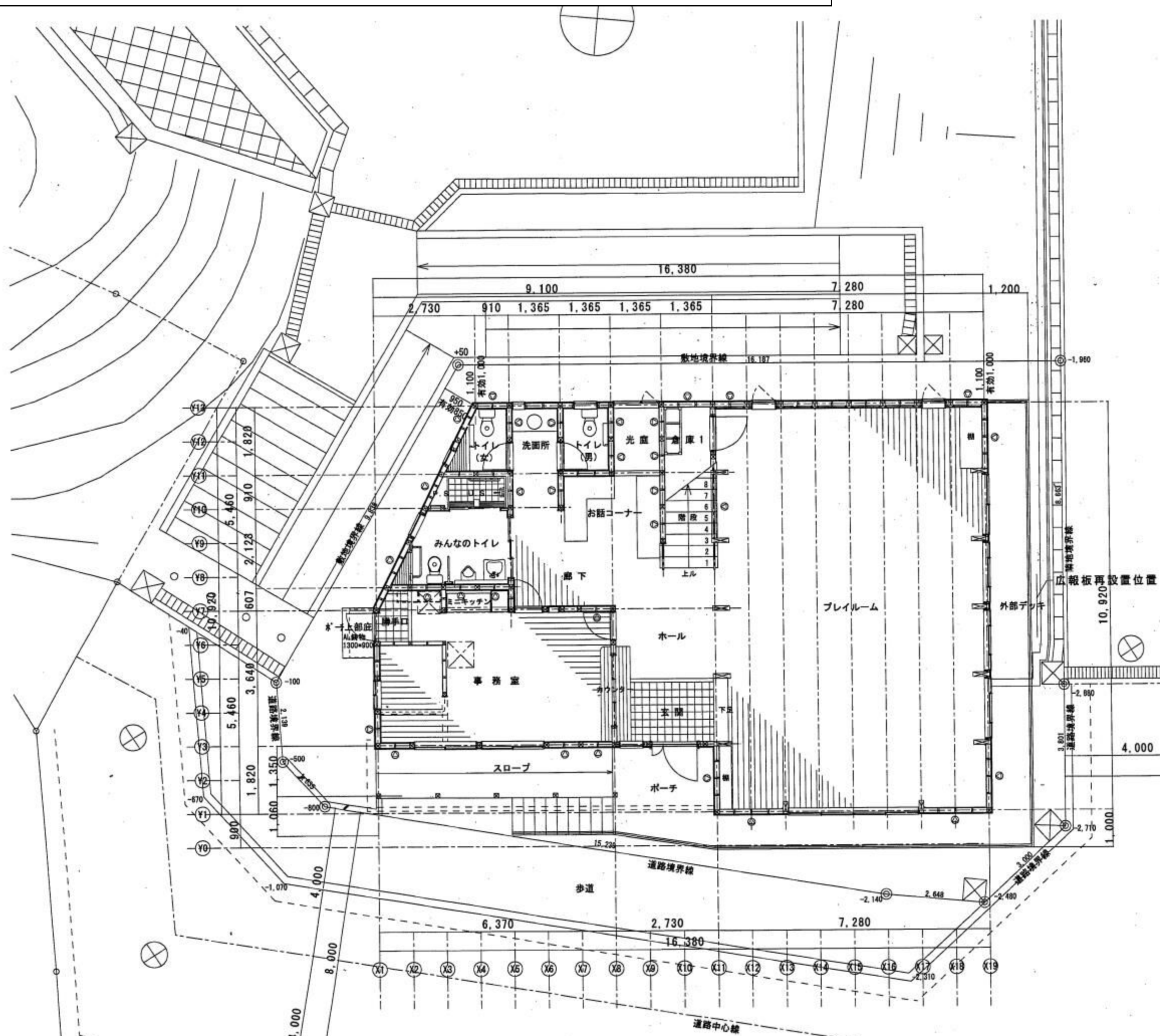
- 凡例
- LGS65型下地壁
  - LGS50型下地壁
  - LGS100型下地壁
  - LGS65型下地(千鳥)
  - GB-F $\phi$ 12.5+GB-R-H $\phi$ 9.5(両面)
  - GW(24kg/m<sup>3</sup>  $\phi$ 50)
  - 断熱材施工壁面
  - ※柱型周囲はUL工法
  - サイネープラン
  - (印番号#)詳細図に於ける種別

展開

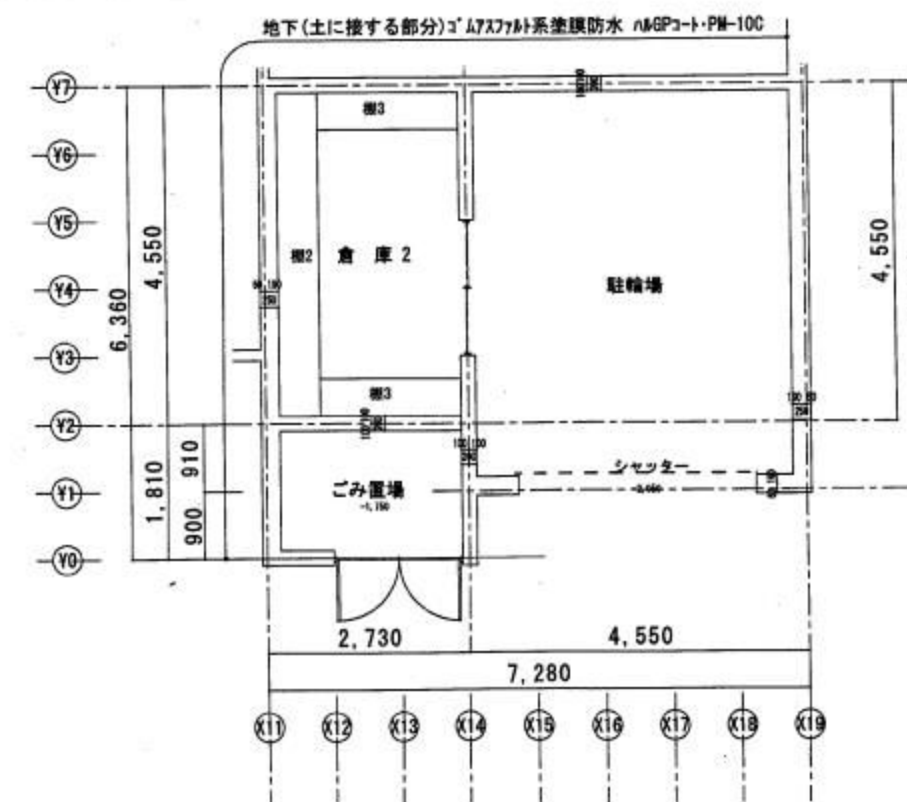
# うえきアフタースクール学校拠点



# 放課後かまくらっ子うえき



2階平面図 1/100



地階平面図 1/100