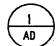


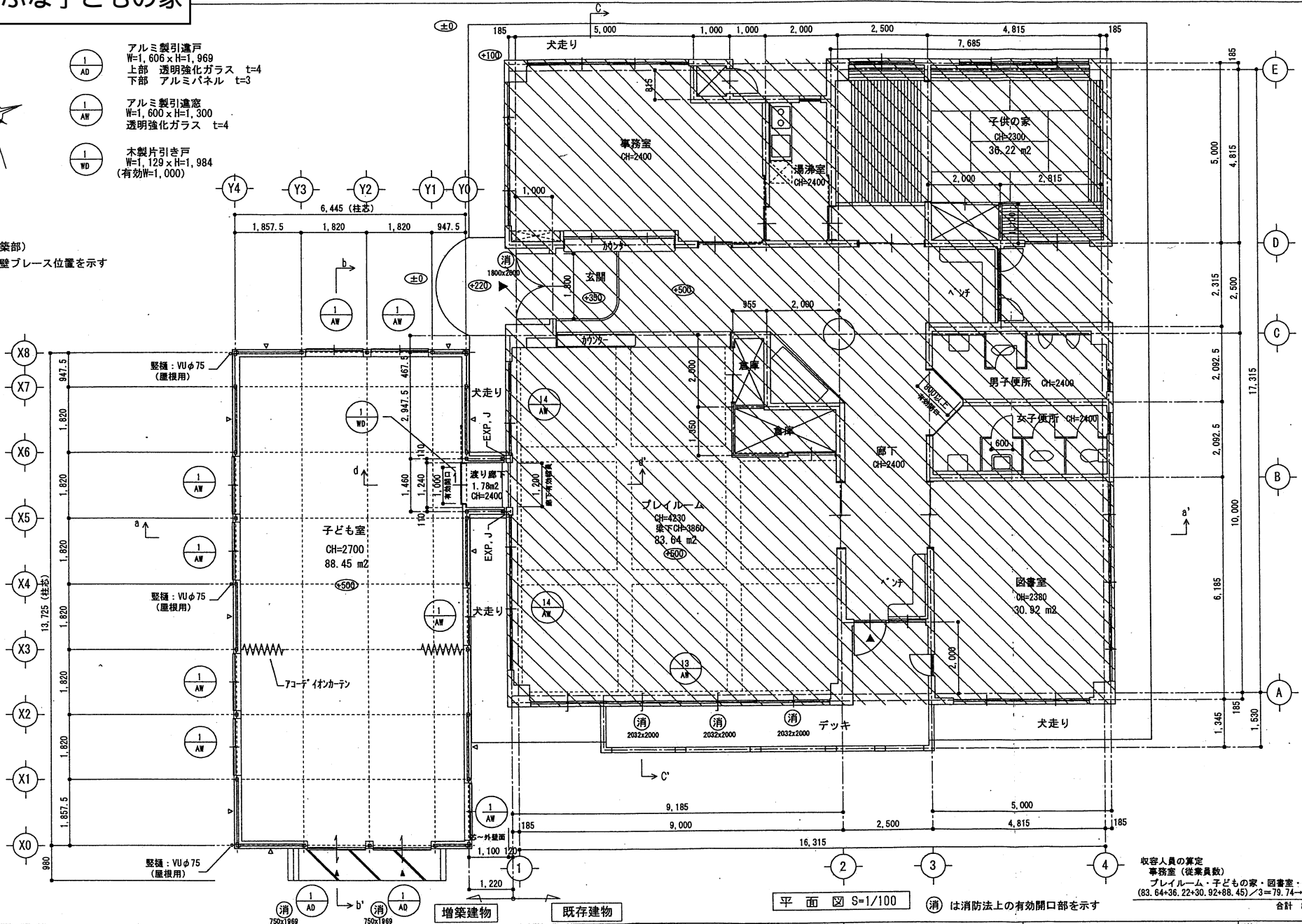


# おおふな子どもの家



-  アルミ製引違戸  
 W=1,606×H=1,969  
 上部 透明強化ガラス t=4  
 下部 アルミパネル t=3
-  アルミ製引違窓  
 W=1,600×H=1,300  
 透明強化ガラス t=4
-  木製片引き戸  
 W=1,129×H=1,984  
 (有効W=1,000)

凡例 (増築部)  
 ▼ : 壁ブレース位置を示す



収容人員の算定  
 事務室 (従業員数) 8名  
 プレイルーム・子どもの家・図書室・子ども室  
 (83.64+36.22+30.92+88.45) / 3 = 79.74 ~ 79名  
 合計 87名

平面図 S=1/100

○は消防法上の有効開口部を示す

改定原	増築建物 既存建物	<b>コマツハウス株式会社</b> 一級建築士事務所 コマツハウス株式会社 一級建築士事務所 東京都中央区 築地 5-1-1 電話 03-5561-1111 一級建築士大臣登録 第321397号 田中 信	工事名称 鎌倉市大船子ども会館・子どもの家 増築棟賃貸借	日付 2015.09.07	
	図面名 平面図			縮尺 1/100	図章 A-004
	図面番号 BA-H				