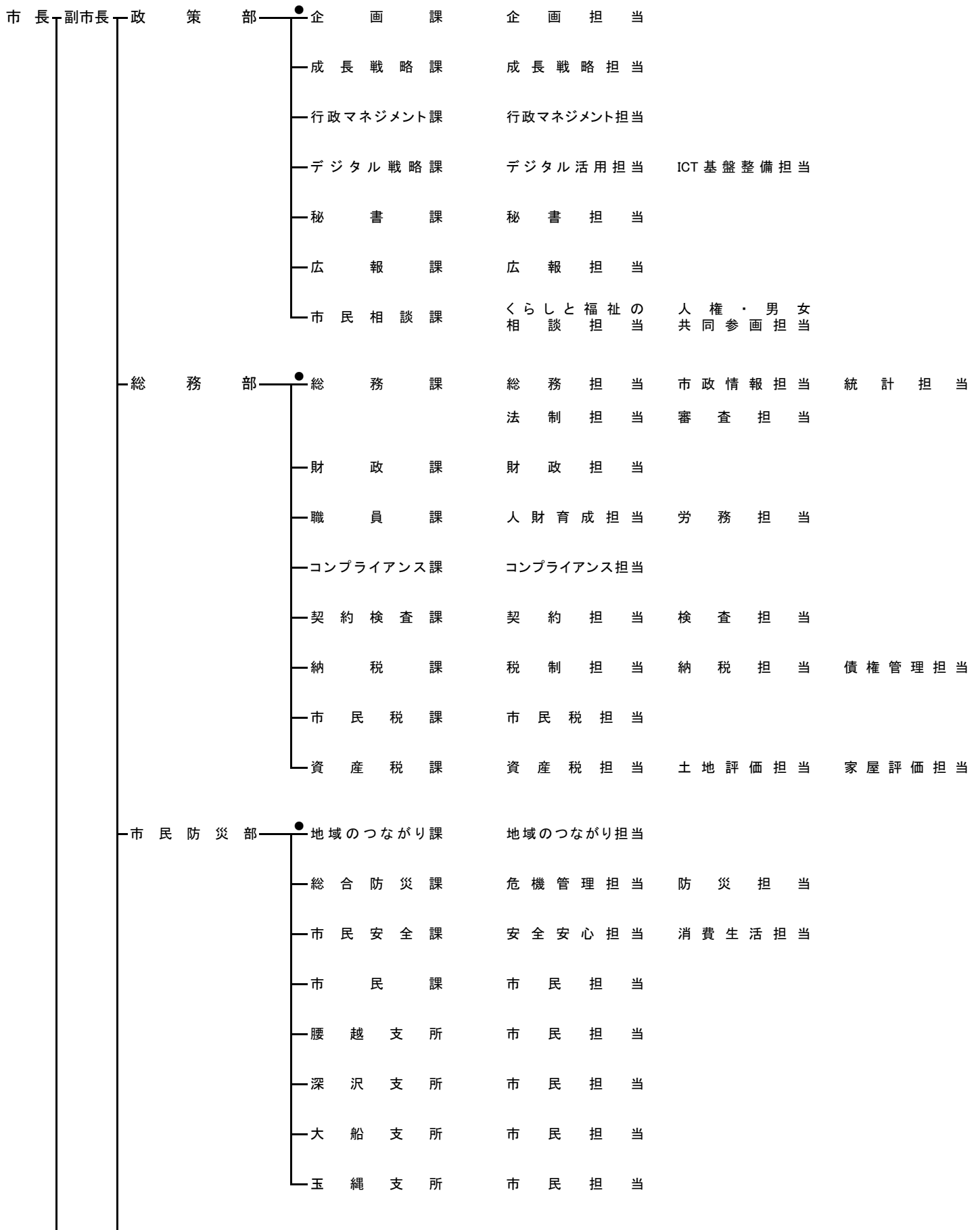
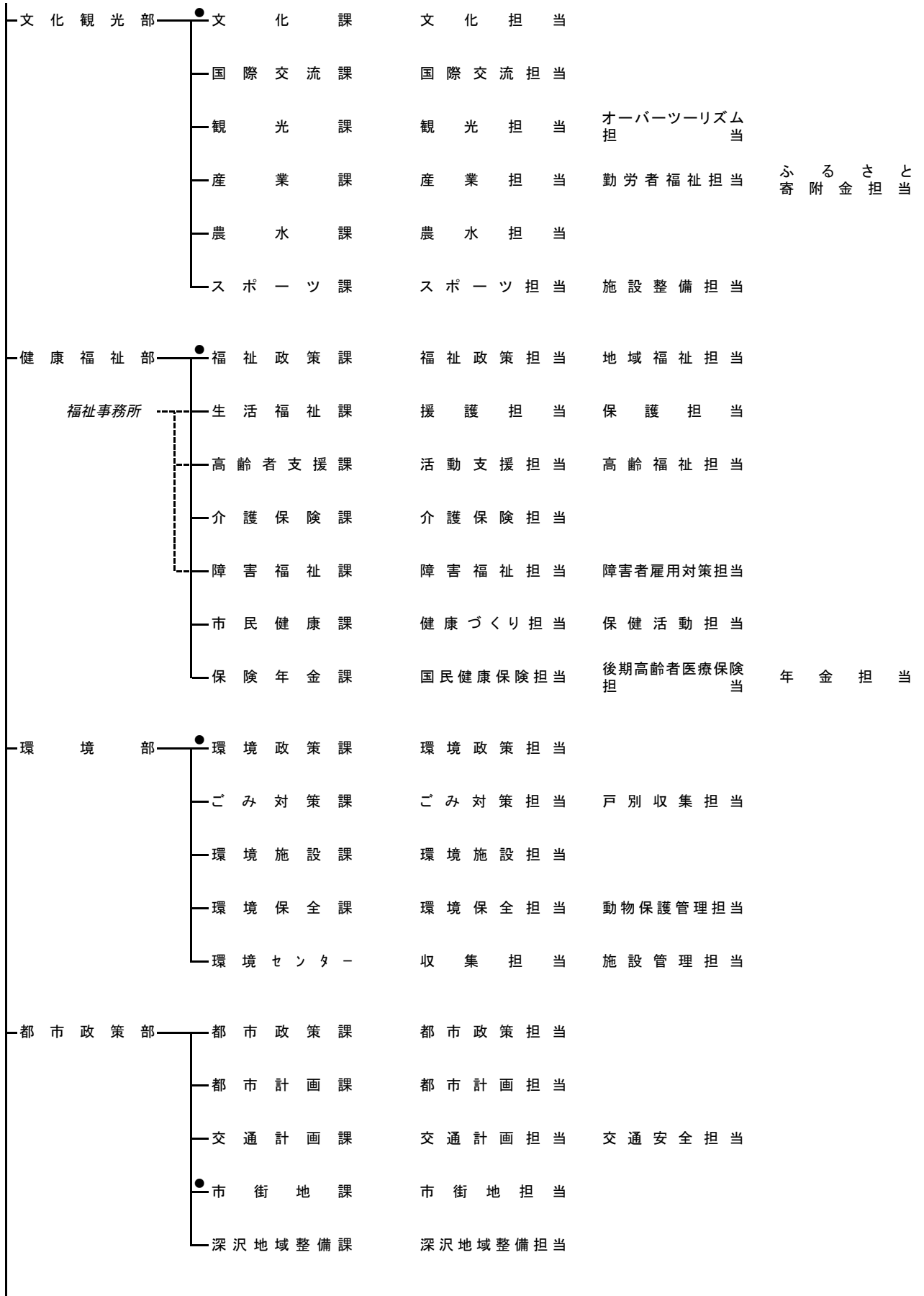


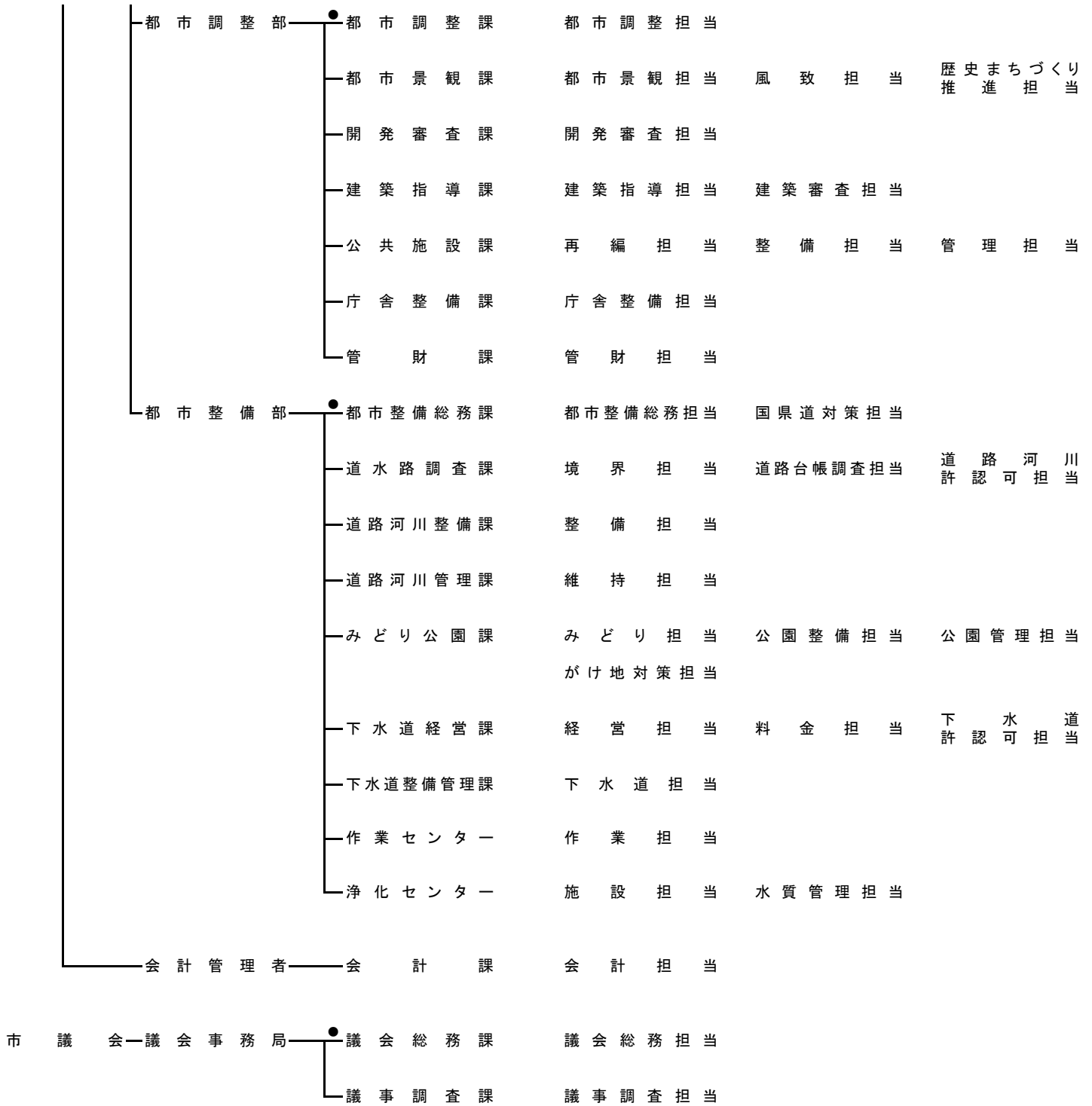
鎌倉市行政組織図

令和8年(2026年)4月1日付

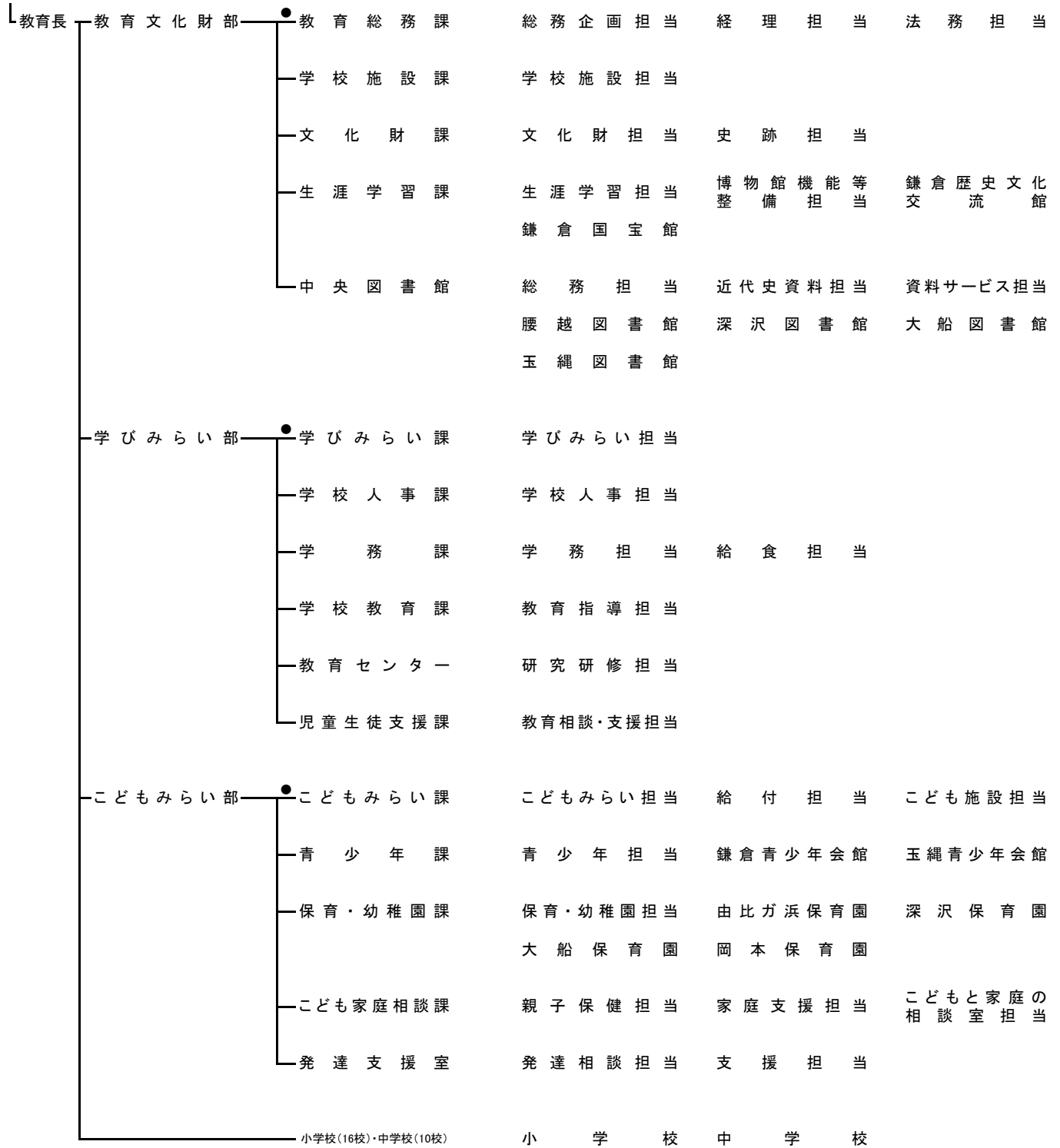
●は部の総務担当課







教育委員会



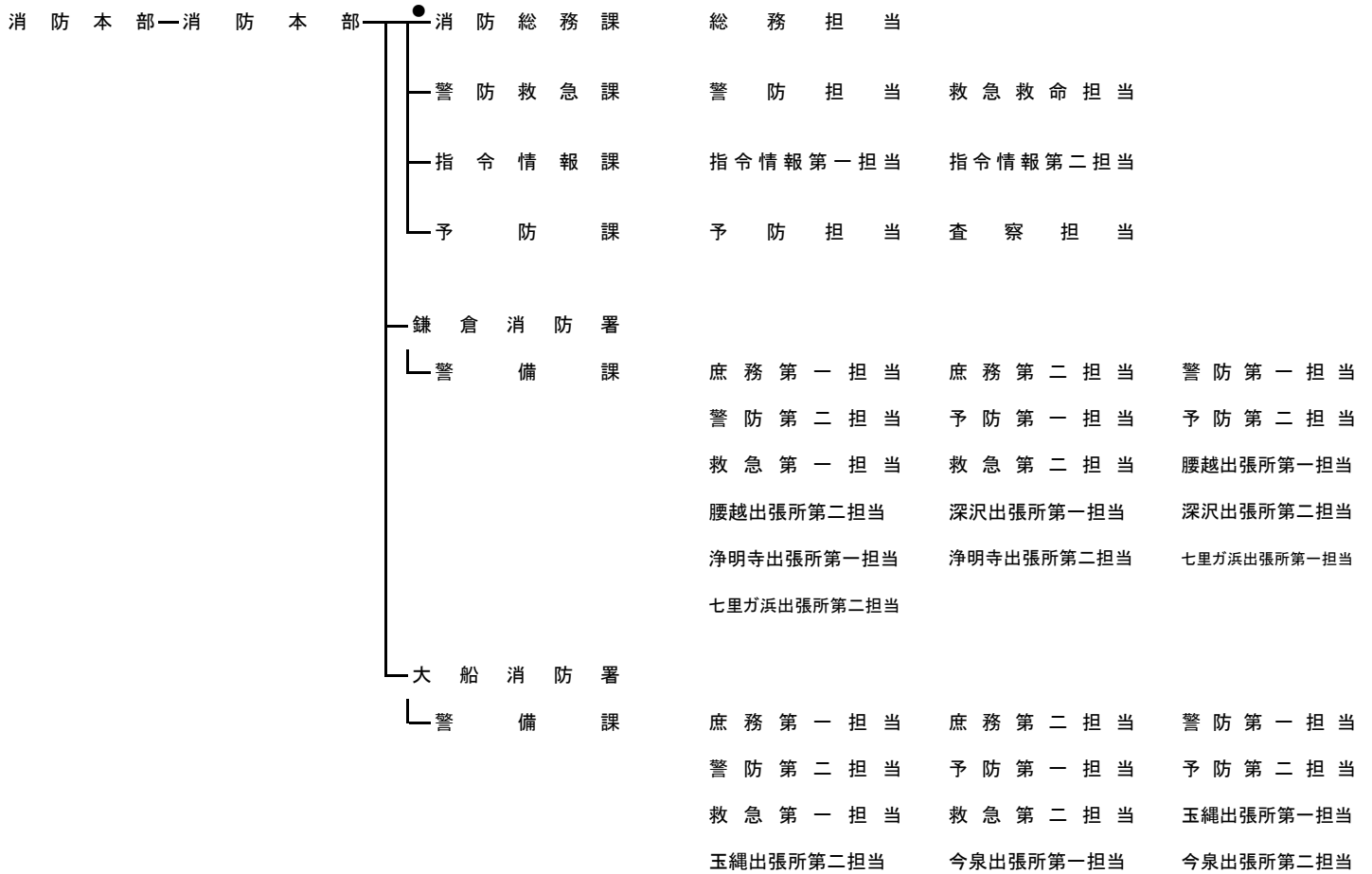
選挙管理委員会——選挙管理委員会事務局 選挙担当

監査委員——監査委員事務局 監査担当

農業委員会——農業委員会事務局 総務担当

公平委員会

固定資産評価審査委員会



令和8年度	部等	課等	担当
市長部局	9 (0)	63 (0)	106 (0)
議会議務局	1	2	2
教育委員会	3	16	40
選挙管理委員会事務局		1	1
監査委員事務局		1	1
農業委員会事務局		1	1
消防	1	6	35
合計	14 (0)	90 (0)	186 (0)