

# 第1章 計画の策定にあたって



# 1 計画策定の趣旨と背景

## (1) 策定の趣旨

誰もが、できるだけ長く、生き生きと、自分らしく暮らすためには、“健康”であることは大事な要素の一つです。そのためには、市民一人ひとりが子どもの頃から、自分のからだやこころに目を向け、健康づくりに取り組むことが必要になります。

そこで、その取組を関係機関等と連携しながら、支援していくために、健康づくりの指針・行動計画となる「鎌倉市健康づくり計画」を策定するものです。

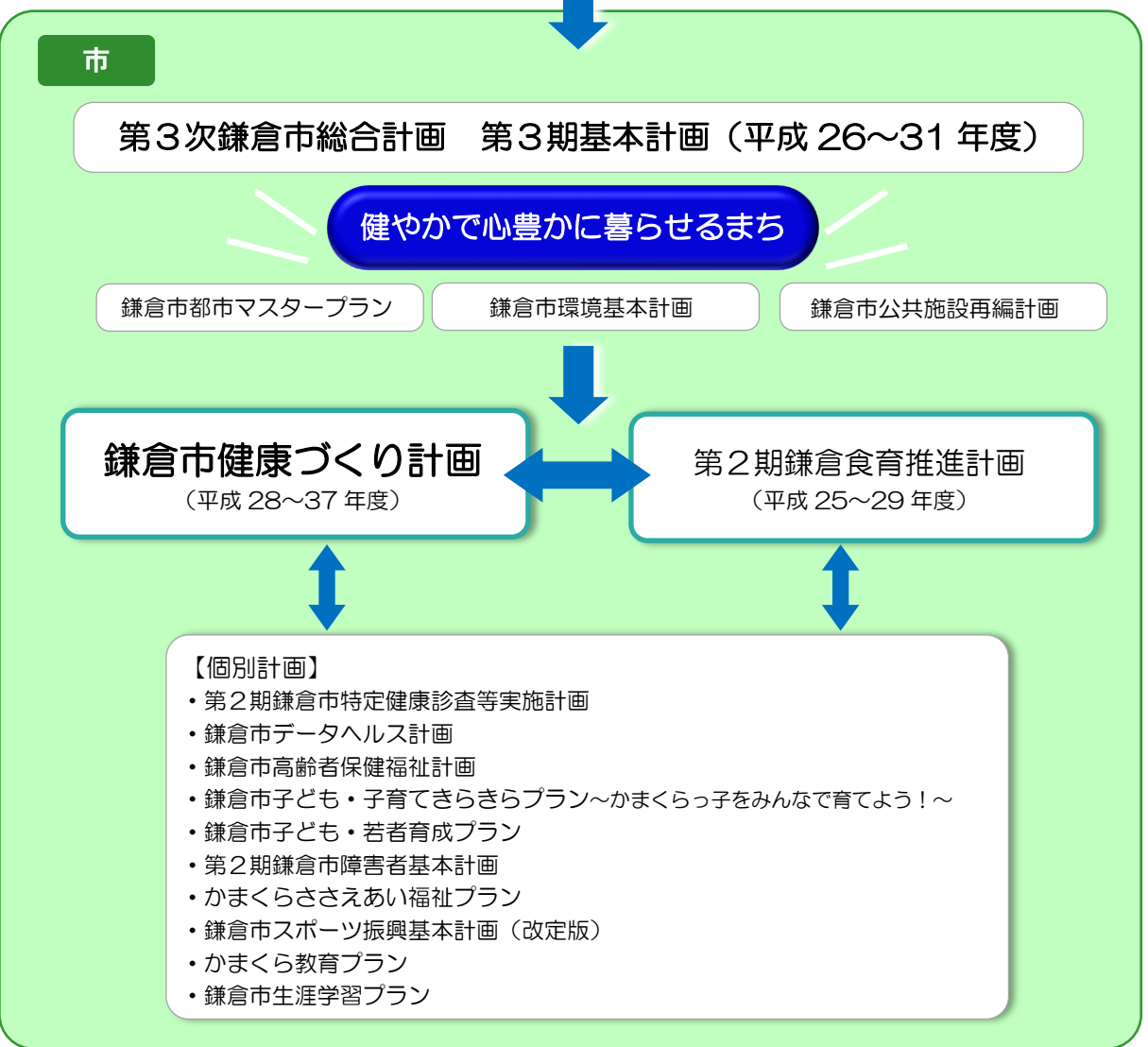
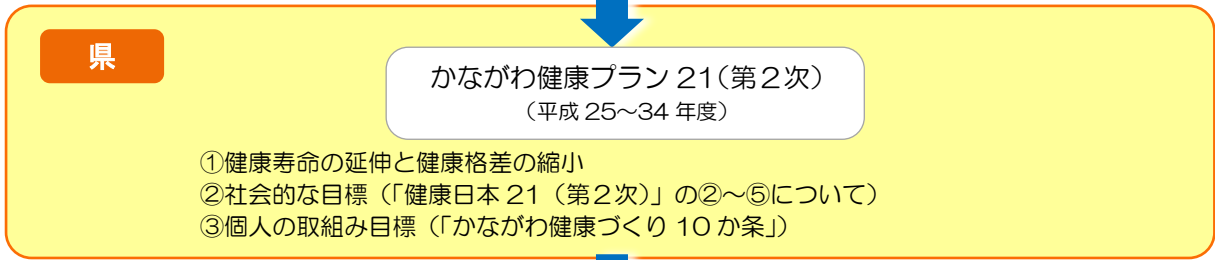
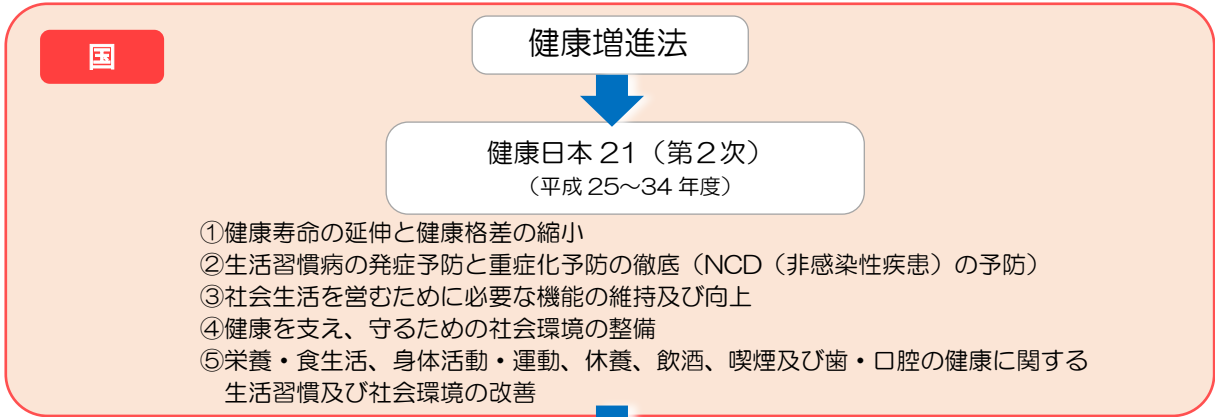
## (2) 鎌倉市のこれまでの取組

鎌倉市では、保健福祉分野の総合的な計画として、平成7年度に「鎌倉市健康福祉プラン」を策定し、「市民の参画と協働による地域福祉と健康づくり」を目指し推進してきました。このプランの計画期間が、平成27年度末で満了となることから、この度、新たに「鎌倉市健康づくり計画」を策定することとしました。

# 2 計画の位置づけ

本計画は、健康増進法第8条（都道府県健康増進計画等）に基づく市町村健康増進計画であり、国が推進している「21世紀における国民健康づくり運動（健康日本21（第2次）」（平成24年7月改正告示）の方向性に基づき、策定しています。

また、本市においては「第3次鎌倉市総合計画 第3期基本計画」の6つの将来目標の一つである「健やかで心豊かに暮らせるまち」を実現するための個別計画として位置づけ、他分野の個別計画との連携・協働を図っていきます。



### 3 健康づくりについての意識調査の実施

#### (1) 調査目的

本計画の策定にあたり、鎌倉市民の健康状態や生活習慣等、鎌倉市の現状と課題を把握するとともに、今後の施策展開に必要な基礎資料を得ることを目的とし、アンケート調査を実施しました。

#### (2) 実施要領

##### ア 調査対象と回収結果

	配布数	有効回収数	有効回収率
幼児期（鎌倉市3歳児健康診査受診児の保護者）	700通	438通	62.6%
小学校6年生	375通	211通	56.3%
小学校6年生保護者	375通	214通	57.1%
中学校3年生	375通	200通	53.3%
中学校3年生保護者	375通	210通	56.0%
青年期（20～39歳）	1,300通	489通	37.6%
壮年期（40～60歳）	1,300通	532通	40.9%
高年期（61～80歳）	1,300通	894通	68.8%
総計	6,100通	3,188通	52.3%

##### イ 抽出方法

無作為抽出

##### ウ 調査方法

郵送による配布・回収

##### エ 調査期間

平成26年12月5日（金）～12月20日（土）

#### (3) 調査結果詳細

調査結果は市のホームページに掲載しています。

速報概要版：<https://www.city.kamakura.kanagawa.jp/skenkou/documents/annke-to.pdf>

報告書：<https://www.city.kamakura.kanagawa.jp/skenkou/documents/kenkoukekka.pdf>

## 4 計画の期間

本計画は、平成28年度から平成37年度までの10か年計画です。平成32年度に中間評価を行い、目標、取組等の見直しを行う予定です。

