

植木剪定材受入事業場

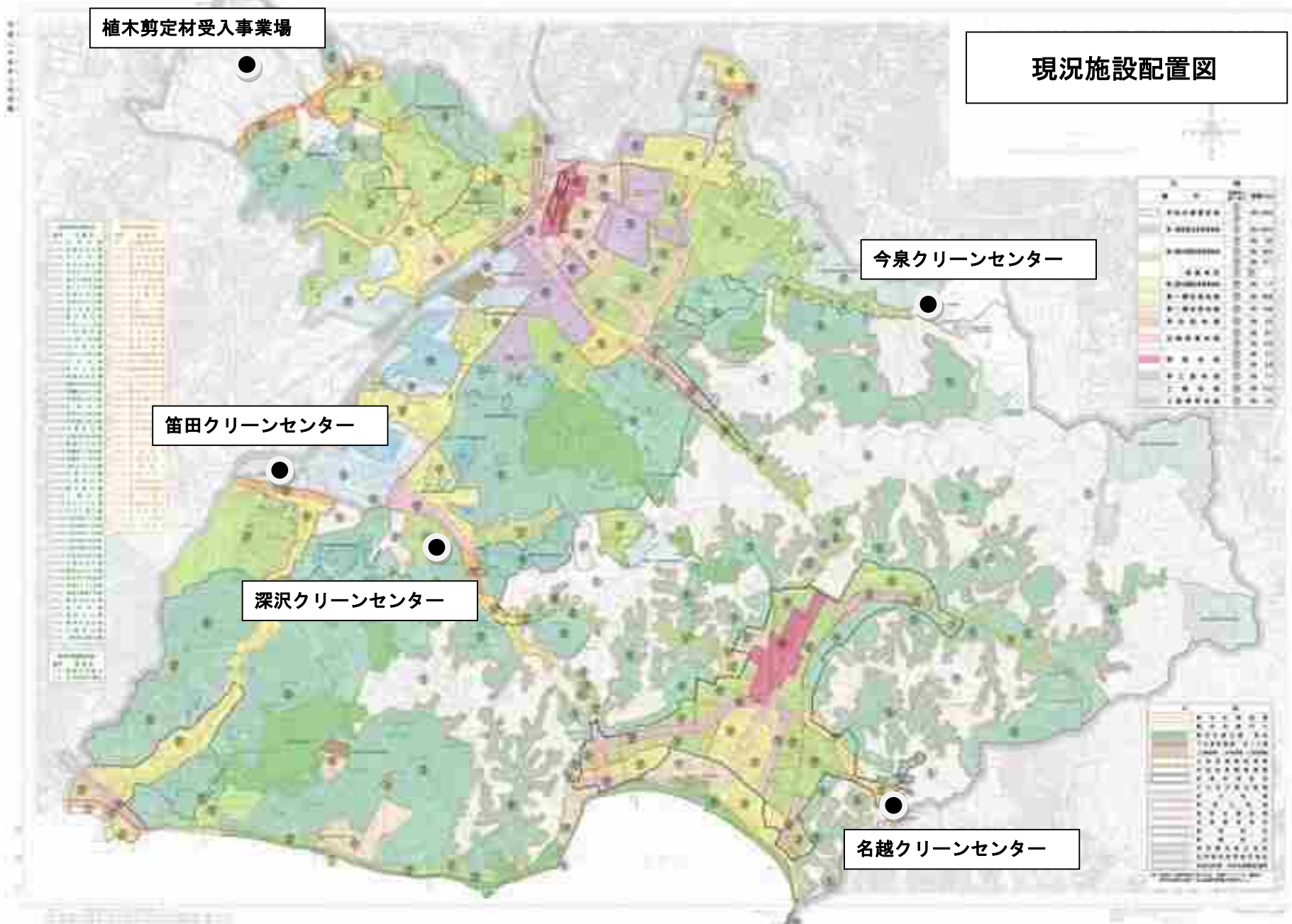
現況施設配置図

今泉クリーンセンター

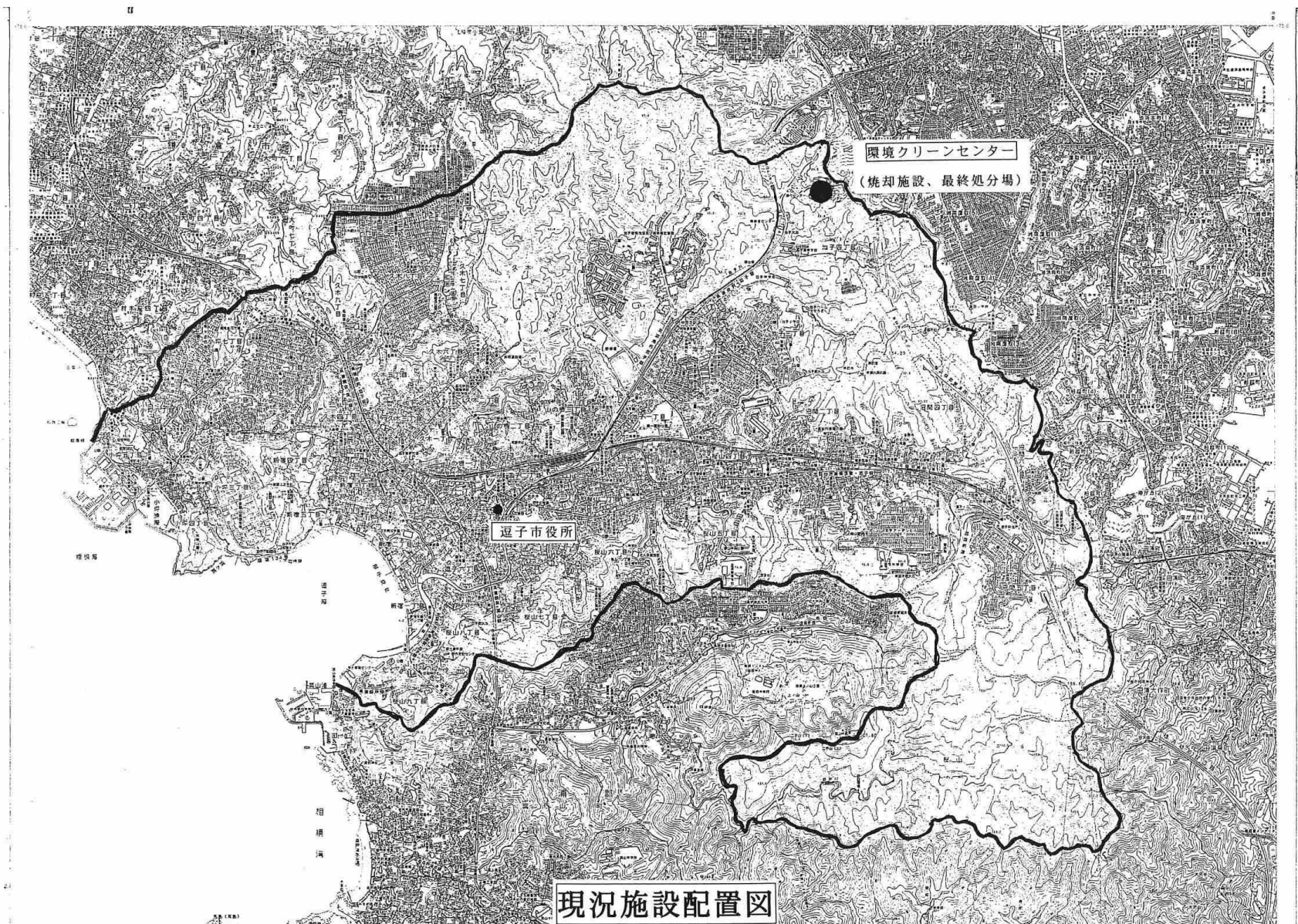
笛田クリーンセンター

深沢クリーンセンター

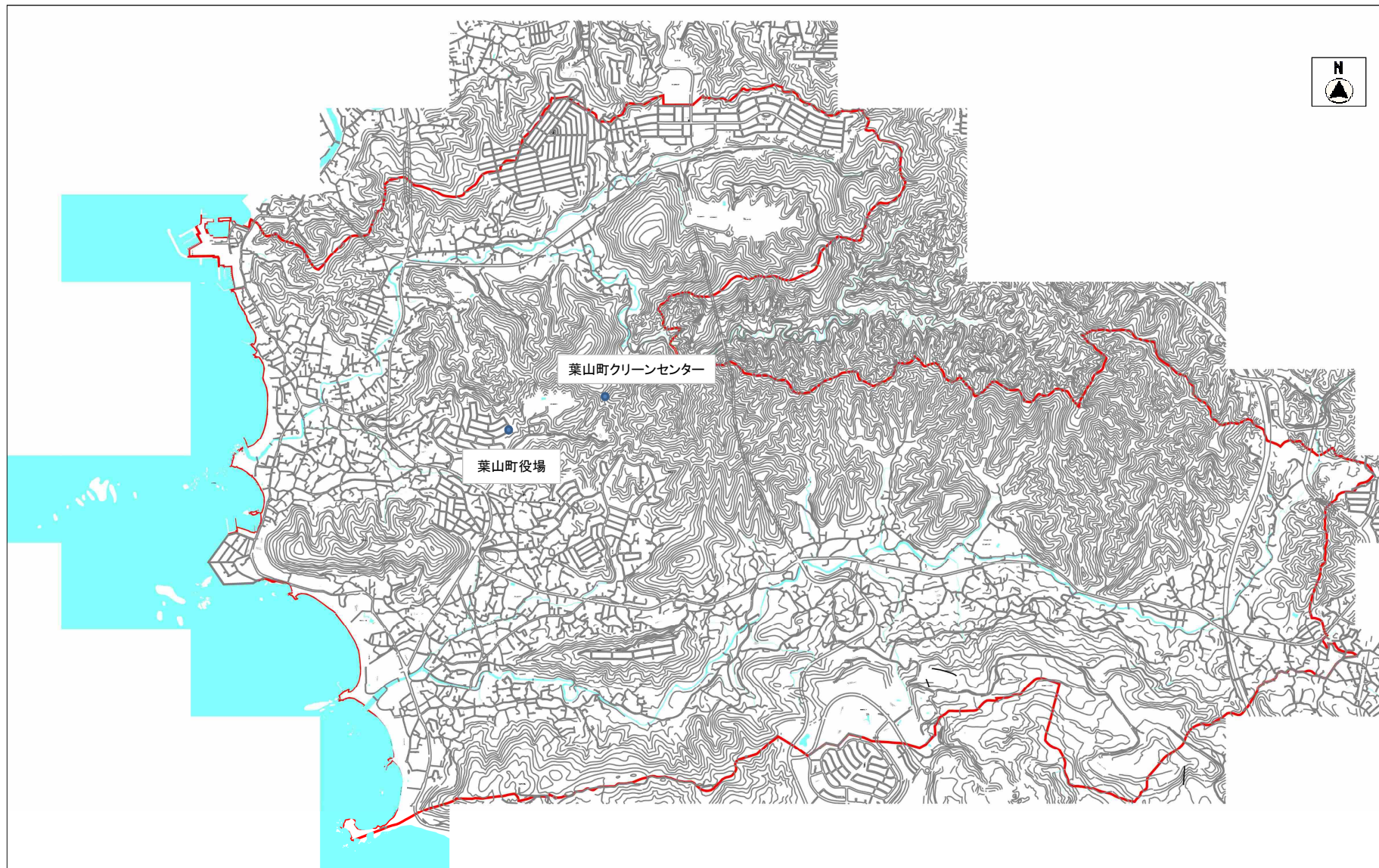
名越クリーンセンター



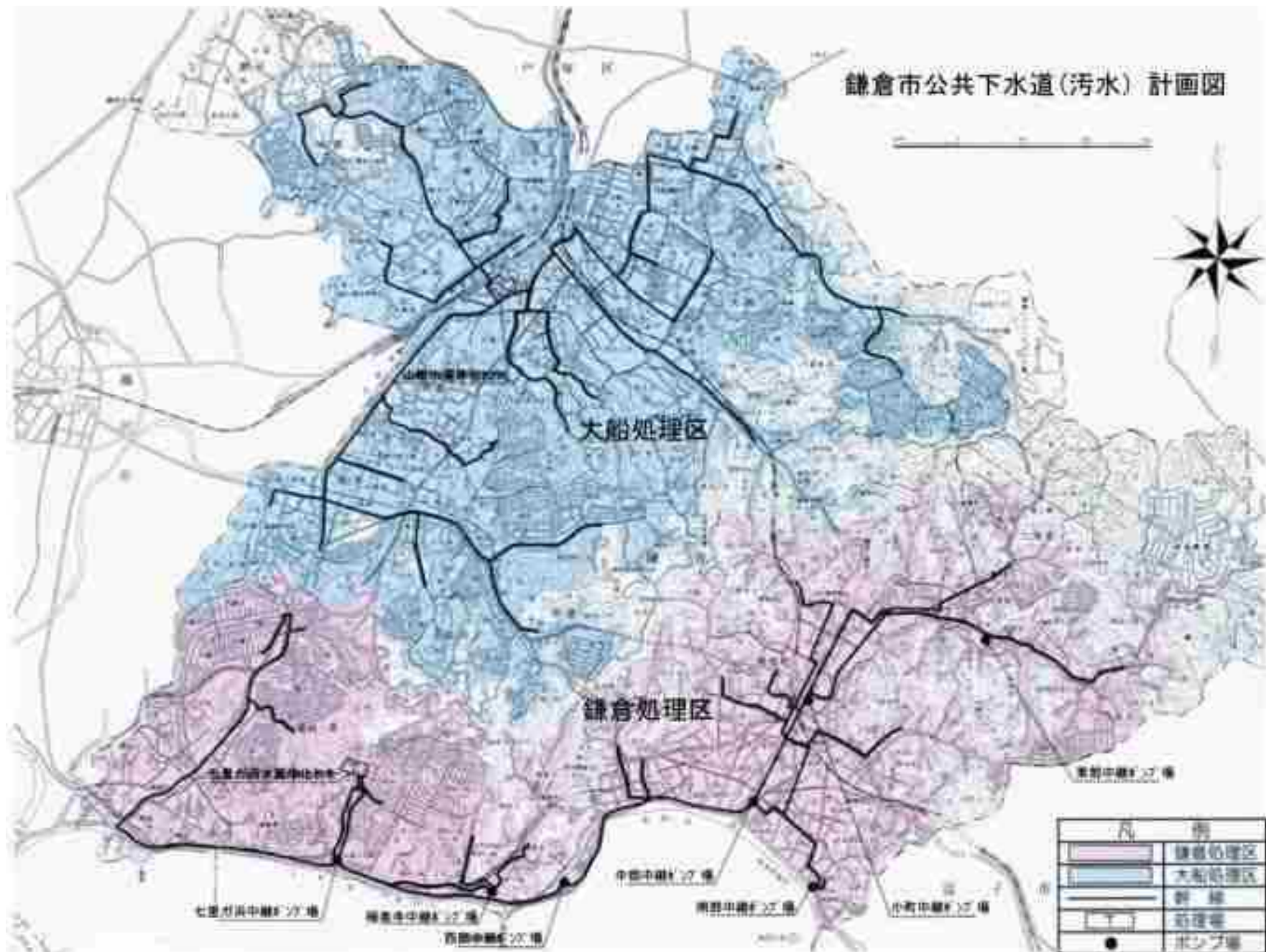
添付資料 2 現況施設配置図と施設整備予定図



添付資料2 現況施設配置図と施設整備予定図

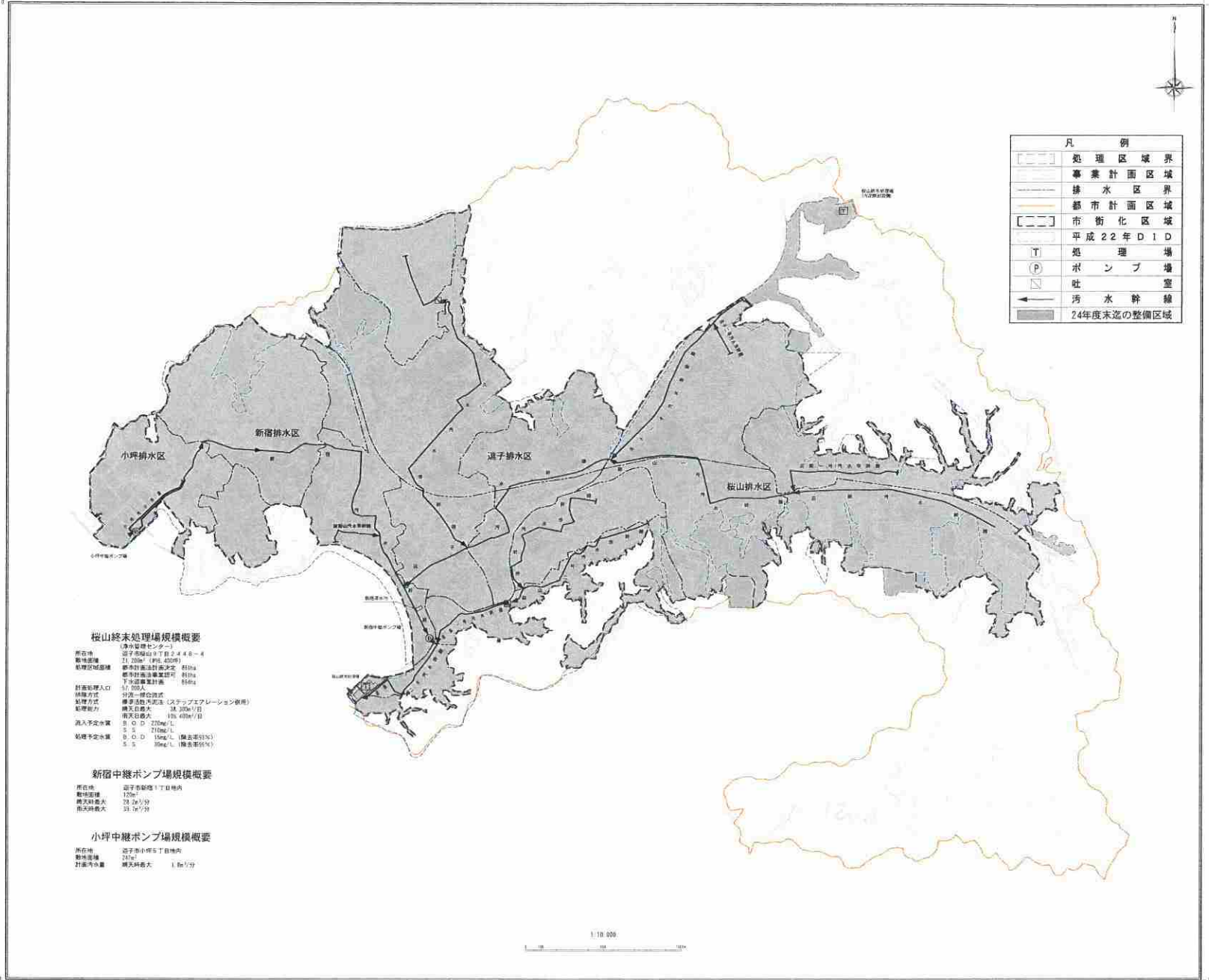


鎌倉市公共下水道(汚水)計画図



返子市公共下水道計画図

汚水



凡 例	
[---]	処理区域界
[---]	事業計画区域
[---]	排水区界
[---]	都市計画区域
[---]	市街化区域
[---]	平成22年DID
[T]	処 理 場
[P]	ポ ン プ 場
[□]	吐 室
[---]	汚水幹線
[■]	24年度末迄の整備区域

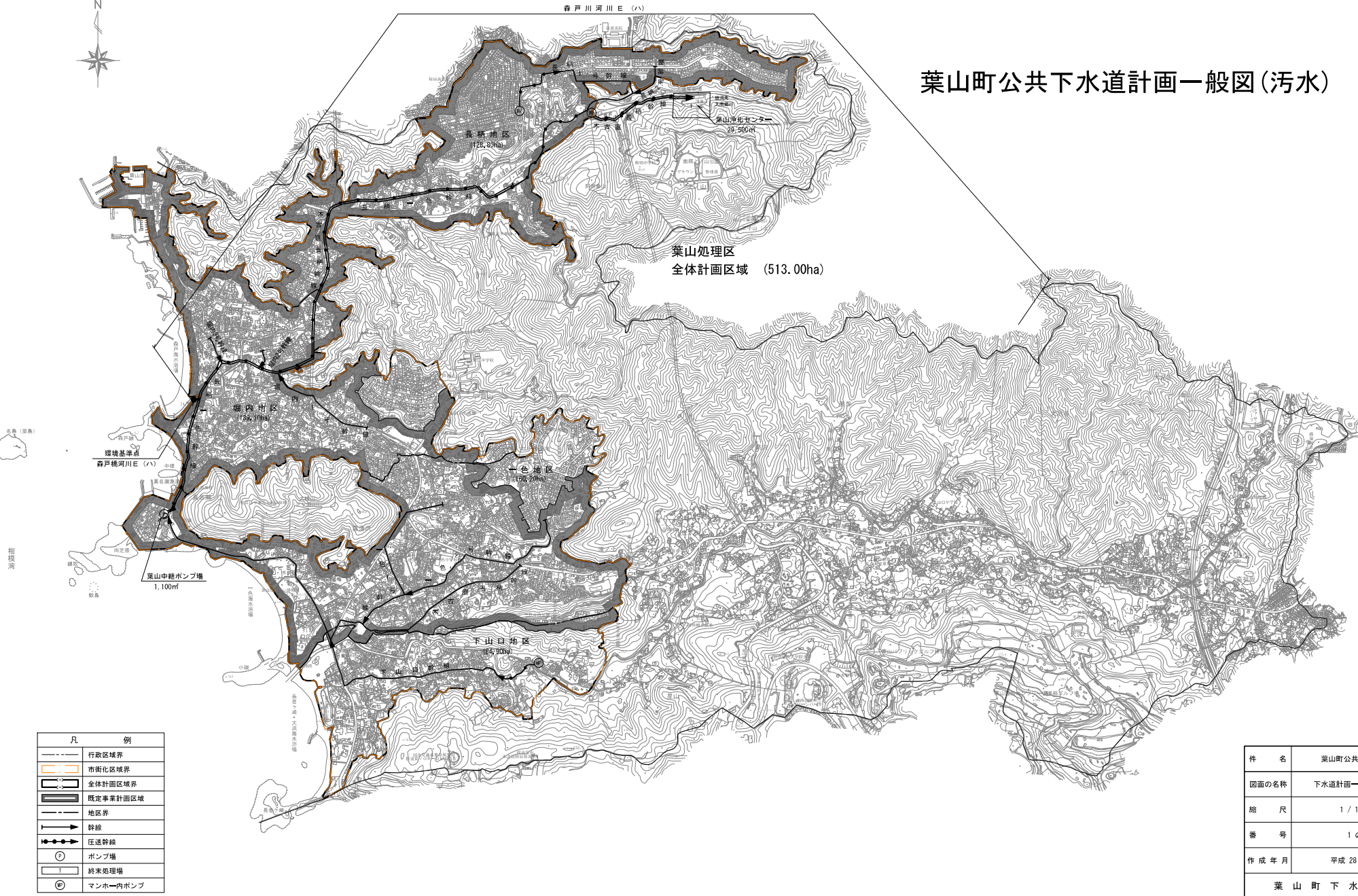
桜山終末処理場規模概要
 (浄小留センター)
 所在地 返子市桜山1丁目2-440-4
 敷地面積 21,200㎡ (約4,400坪)
 処理区域面積 約450ha
 都市計画法計画人口 850人
 都市計画法計画人口 850人
 下水道事業計画 850人
 計画処理人口 850人
 処理方式 分圧一括処理
 処理方式 標準法(200人) (スラッジエアレーション併用)
 処理能力 最大日最大 38,300m³/日
 最大日最大 18% 400m³/日
 流入不安水量 日 0.0 220m³/日
 5 5 210m³/日
 10 0.0 150m³/日 (備忘率10%)
 5 5 30m³/日 (備忘率6%)

新宿中継ポンプ場規模概要
 所在地 返子市新宿1丁目地内
 敷地面積 120㎡
 最大日最大 28.2m³/分
 最大時最大 35.1m³/分

小坪中継ポンプ場規模概要
 所在地 返子市小坪5丁目地内
 敷地面積 240㎡
 計画処理量 最大日最大 1.8m³/分



葉山町公共下水道計画一般図(汚水)



凡 例	
	行政区境界
	市街化区域界
	全体計画区域界
	既定事業計画区域
	地区界
	幹線
	圧送幹線
	ポンプ場
	終末処理場
	マンホール内ポンプ



件 名	葉山町公共下水道事業
図面の名称	下水道計画一般図(汚水)
縮 尺	1 / 10,000
番 号	1 の 1
作 成 年 月	平成 28 年 3 月
葉 山 町 下 水 道 課	

鎌倉市 土砂災害ハザードマップ 腰越・深沢地域

「鎌倉市土砂災害ハザードマップ」について
 この「鎌倉市土砂災害ハザードマップ」は、神奈川県が土砂災害防止法に基づき区域指定した土砂災害警戒区域・土砂災害特別警戒区域と共に避難所等の情報を合わせて示したマップです。
 土砂災害防止法は、土砂災害が発生するおそれのある区域を周辺にお住まいの方々に認識していただき、大雨等による土砂災害への警戒が必要な時には、自らの判断で安全を確保していただくことを目的として定められています。
 「鎌倉市土砂災害ハザードマップ」を使用し、区域の範囲や避難場所を確認して避難行動に役立ててください。
 ※区域に指定されることが直接、げけ崩れ等の危険性を示しているということではありません

土砂災害（特別）警戒区域とは

土砂災害警戒区域	土砂災害特別警戒区域
急傾斜地の崩壊等が発生した場合に、住民等の生命又は身体に危害が生じるおそれがあると認められる区域であり、危険の周知、警戒避難体制の整備が行われます。	急傾斜地の崩壊等が発生した場合に、建築物に損壊が生じ住民等の生命又は身体に著しい危害が生じるおそれがあると認められる区域で、特定の開発行為に対する許可制、建築物の構造規制等が行われます。

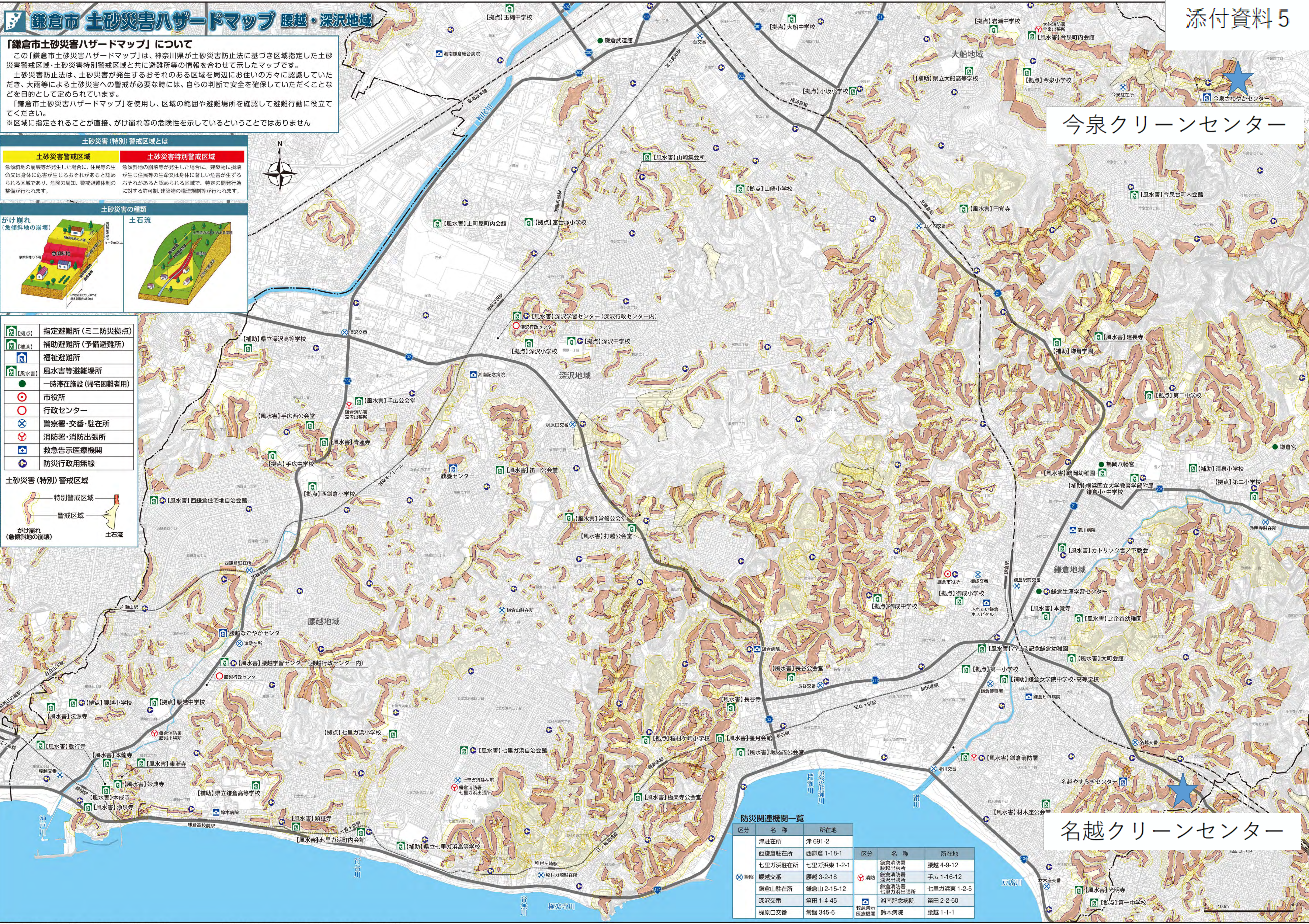
土砂災害の種類

がけ崩れ
(急傾斜地の崩壊)

土石流

- 【拠点】 指定避難所(ミニ防災拠点)
- 【補助】 補助避難所(予備避難所)
- 【補助】 福祉避難所
- 【風水害】 風水害等避難場所
- 一時滞在施設(帰宅困難者用)
- 市役所
- 行政センター
- 警察署・交番・駐在所
- 消防署・消防出張所
- 救急告示医療機関
- 防災行政用無線

土砂災害（特別）警戒区域



今泉クリーンセンター

名越クリーンセンター

防災関連機関一覧

区分	名称	所在地	区分	名称	所在地
	津駐在所	津 691-2		鎌倉市役所	鎌倉 1-18-1
	西鎌倉駐在所	西鎌倉 1-18-1	消防	七里方浜東 1-2-1	腰越 4-9-12
	七里方浜駐在所	七里方浜東 1-2-1		腰越 3-2-18	手広 1-16-12
警察	腰越交番	腰越 3-2-18		鎌倉山駐在所	鎌倉山 2-15-12
	鎌倉山駐在所	鎌倉山 2-15-12		深沢交番	笛田 1-4-45
	深沢交番	笛田 1-4-45	救急告示医療機関	湘南記念病院	笛田 2-2-60
	梶原口交番	常盤 345-6		鈴木病院	腰越 1-1-1

横浜市建築局横浜市都市計画基本データ(地図情報レベル2500)により作成
 この地図の作成に当たっては、腰越市の承認を得て、同市発行の2500分の1図を使用した
 この地図の作成に当たっては、蓮子市の承認を得て、同市発行の2500分の1図を使用した

鎌倉市 洪水ハザードマップ

奥川水系粕尾川版(深沢、大船、玉縄地域)

区分	名称	所在地	区分	名称	所在地
深沢	深沢交番	深沢 1-4-15	大船	鎌倉市消防本部	大船 2-5-10
	樋口交番	深沢 3-5-9		鎌倉市消防本部	大船 1-12-12
大船	大船警察署	大船 17-9-2	玉縄	大船警察署	大船 2-5-10
	赤倉倉庫	大船 1-9-4		玉縄警察署	玉縄 2-5-2
玉縄	山ノ内交番	山ノ内 13-4-5	大船	大船警察署	大船 2-4-25
	玉縄交番	玉縄 1-2-17		大船警察署	大船 6-2-20

浸水深の目安

- 5.0~10.0m未満 (3階部分より上まで浸水のおそれ)
- 3.0~5.0m未満 (2階部分まで浸水のおそれ)
- 0.5~3.0m未満 (1階部分まで浸水のおそれ)
- 0.5m未満 (床下浸水のおそれ)

鎌倉市洪水ハザードマップ(奥川水系粕尾川版)

この「鎌倉市洪水ハザードマップ(奥川水系粕尾川版)」は、神奈川県が平成30年1月に公表した「奥川水系洪水浸水想定区域(想定最大規模)」を基に、避難所等の情報を合わせて示したマップです。

「洪水浸水想定区域」とは

想定最大規模(奥川流域の24時間雨量632mm)に準じた条件下、奥川水系の河川が氾濫した場合の浸水の想定区域をシミュレーションにより算出したものを指します。

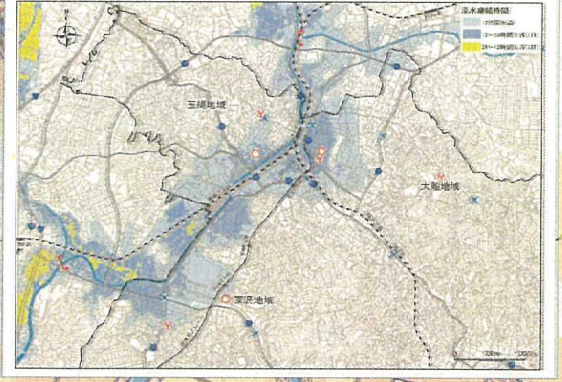
シミュレーションの算出にあたっては、奥川水系11河川以外の奥州川等の氾濫、既往となる河川を越える規模の降雨による氾濫、氾濫及び河川による氾濫等も考慮して算出しています。この洪水浸水想定区域に指定されていない区域においても、浸水が発生する可能性や、想定される浸水は実際の氾濫と異なる場合があります。

作成主体	神奈川県
指定年月日	平成30年1月26日
指定の前提とする雨量	奥川流域の24時間雨量632mm

- 指定避難所(ミニ防災拠点)
 - 補助避難所(予備避難所)
 - 福祉避難所
 - 風水害等避難場所
 - 一階滞在施設(帰宅困難者用)
 - 行政センター
 - 警察署・交番・駐在所
 - 消防署・消防出張所
 - 救急指定医療機関
 - 防災行政用無線
 - 水位計
- 洪水浸水想定区域
- 5.0~10.0m未満
 - 3.0~5.0m未満
 - 0.5~3.0m未満
 - 0.5m未満
- 家屋流失のおそれがある区域
- 洪水浸水想定区域の指定の対象となる河川

浸水深経過時間

下図は、浸水深が0.5mを越えてから下回るまでの時間を示したものです。浸水が長期にわたると、立退き避難せず自宅の2階などに待避した場合、電気・ガス・水道などのライフラインが使えなくなったり、水や食料などがなくなるおそれがあります。普段から備蓄を心がけましょう。



笹田クリーンセンター

今泉クリーンセンター

このマップは、国土交通省「洪水浸水想定区域」(平成30年1月26日指定)を基に、神奈川県が作成したものです。最新の情報は、国土交通省「洪水浸水想定区域」(平成30年1月26日指定)を参照してください。

逗子市 土砂災害等 ハザードマップ

風水害等避難所

No.	名称	所在地
1	市役所	逗子市 1-1-1
2	市立図書館	逗子市 1-1-1
3	市立市民センター	逗子市 1-1-1
4	市立市民会館	逗子市 1-1-1
5	市立市民ホール	逗子市 1-1-1
6	市立市民体育館	逗子市 1-1-1
7	市立市民会館	逗子市 1-1-1
8	市立市民会館	逗子市 1-1-1
9	市立市民会館	逗子市 1-1-1
10	市立市民会館	逗子市 1-1-1
11	市立市民会館	逗子市 1-1-1
12	市立市民会館	逗子市 1-1-1
13	市立市民会館	逗子市 1-1-1
14	市立市民会館	逗子市 1-1-1
15	市立市民会館	逗子市 1-1-1
16	市立市民会館	逗子市 1-1-1
17	市立市民会館	逗子市 1-1-1
18	市立市民会館	逗子市 1-1-1
19	市立市民会館	逗子市 1-1-1
20	市立市民会館	逗子市 1-1-1
21	市立市民会館	逗子市 1-1-1
22	市立市民会館	逗子市 1-1-1
23	市立市民会館	逗子市 1-1-1
24	市立市民会館	逗子市 1-1-1
25	市立市民会館	逗子市 1-1-1
26	市立市民会館	逗子市 1-1-1
27	市立市民会館	逗子市 1-1-1
28	市立市民会館	逗子市 1-1-1
29	市立市民会館	逗子市 1-1-1
30	市立市民会館	逗子市 1-1-1
31	市立市民会館	逗子市 1-1-1
32	市立市民会館	逗子市 1-1-1
33	市立市民会館	逗子市 1-1-1
34	市立市民会館	逗子市 1-1-1
35	市立市民会館	逗子市 1-1-1
36	市立市民会館	逗子市 1-1-1
37	市立市民会館	逗子市 1-1-1
38	市立市民会館	逗子市 1-1-1
39	市立市民会館	逗子市 1-1-1
40	市立市民会館	逗子市 1-1-1
41	市立市民会館	逗子市 1-1-1
42	市立市民会館	逗子市 1-1-1
43	市立市民会館	逗子市 1-1-1
44	市立市民会館	逗子市 1-1-1
45	市立市民会館	逗子市 1-1-1
46	市立市民会館	逗子市 1-1-1
47	市立市民会館	逗子市 1-1-1
48	市立市民会館	逗子市 1-1-1
49	市立市民会館	逗子市 1-1-1
50	市立市民会館	逗子市 1-1-1

凡 例

	土砂災害特別警戒区域(土石流)
	土砂災害警戒区域(土石流)
	土砂災害警戒区域(急傾斜地)
	急傾斜地崩壊危険区域
	内水による浸水想定区域

凡 例

	風水害等避難所
	市役所
	消防本部・消防署・分署
	警察署
	防災行政無線
	緊急連絡路等
	避難道路
	緊急輸送路・避難道路
	駅
	私鉄

洪水時浸水深の見方

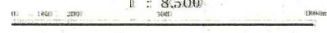
	1.0m以上の浸水 (危険な状況)
	0.5m~1.0mの浸水 7月~8月の大雨時 浸水想定区域
	0.5m未満の浸水 7月~8月の大雨時 浸水想定区域

河川の水位と避難に関する情報

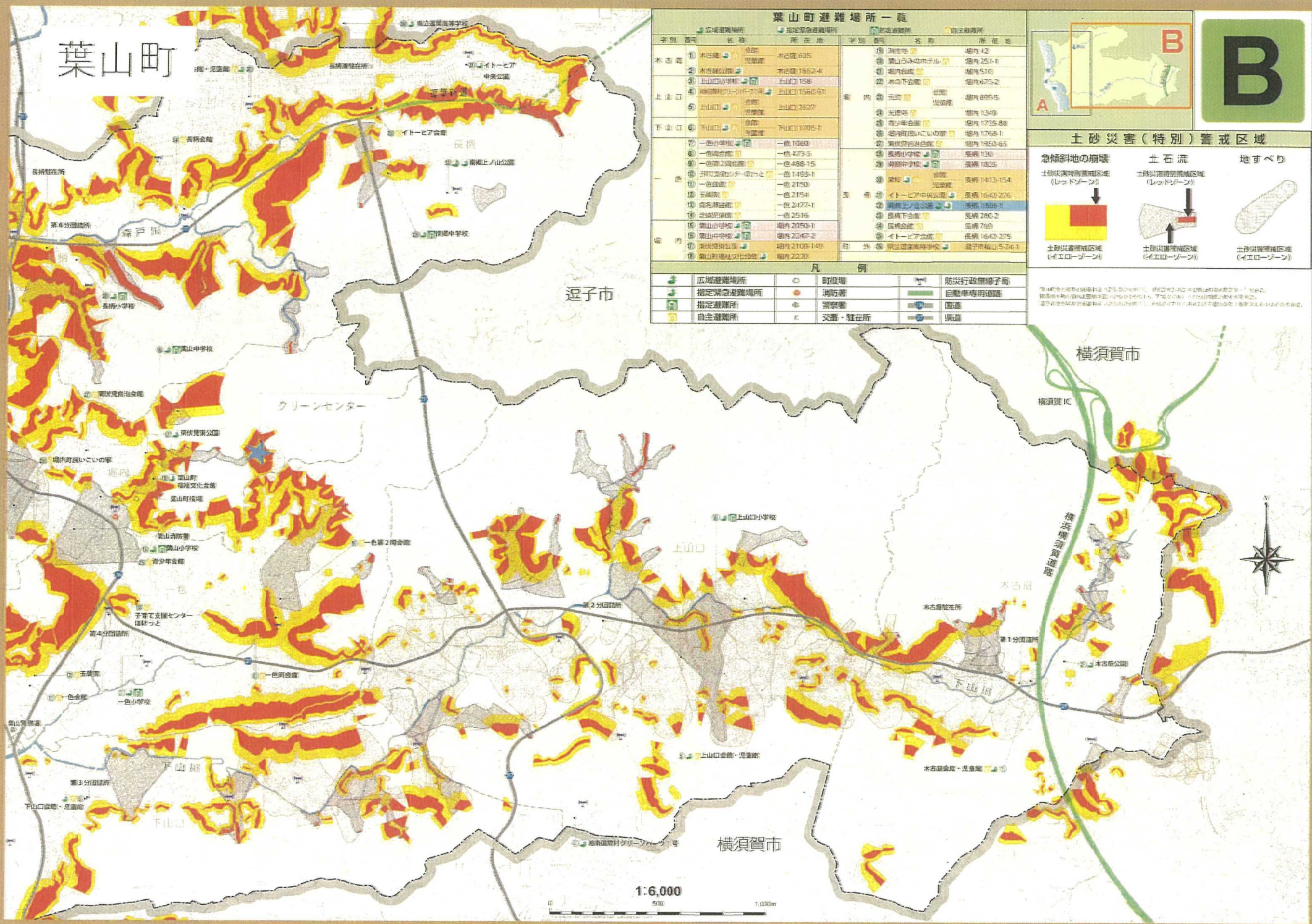
△危険水位避難所
市では神奈川川から上流される田淵川の水位情報を総合的に把握し、
氾濫の危険性が高まった場合、避難準備・高齢者等避難開始、避難勧告、
避難指示(緊急)の発令に際する情報を発布します。

田淵川の水位(T.P.M.)	避難準備(発令)の目安	作業の皆さんごとの行動
危険水位	避難指示又は避難開始(緊急)	指定された避難場所へ避難を開始してください。
避難準備水位	避難準備・高齢者等避難開始	避難行動要項策定等に基づき避難行動に時間を要する人は、指定された避難場所への避難行動を開始してください。
注意水位	注意水位の発令	降雨の状況や気象情報等から、自主避難の必要性を判断してください。

1 : 8,500



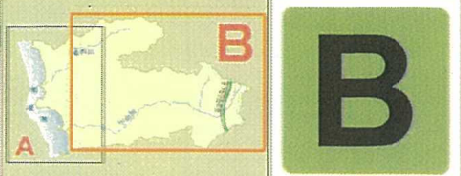
葉山町



葉山町避難場所一覧

字別	番号	名称	所在地	字別	番号	名称	所在地
木古	10	木古公民館	木古 605	10	木古	木古 42	
	2	木古公民館	木古 1652-4	11	葉山町のポータル	木古 251-1	
	3	葉山小学校	上山口 158	12	木古公民館	木古 510	
	4	葉山小学校	上山口 1560-91	13	木古公民館	木古 675-2	
	5	上山口公民館	上山口 2627	14	木古公民館	木古 899-5	
	6	下山口公民館	下山口 1705-1	15	木古公民館	木古 1349	
一色	7	一色小学校	一色 1060	16	木古公民館	木古 1735-88	
	8	一色公民館	一色 473-5	17	木古公民館	木古 1768-1	
	9	一色第2公民館	一色 488-15	18	葉山町公民館	木古 1950-65	
	10	一色公民館	一色 1483-1	19	葉山町公民館	木古 1330	
	11	一色公民館	一色 2150	20	葉山町公民館	木古 1835	
	12	玉蔵院	一色 2154	21	葉山町公民館	木古 1413-154	
	13	山名神社	一色 2477-1	22	葉山町公民館	木古 1642-276	
	14	山名神社	一色 2516	23	葉山町公民館	木古 1492-1	
	15	葉山小学校	木古 2050-1	24	葉山町公民館	木古 280-2	
	16	葉山小学校	木古 2247-2	25	葉山町公民館	木古 760	
長柄	17	長柄公民館	長柄 2100-149	26	葉山町公民館	長柄 1642-375	
	18	葉山町公民館	長柄 2230	27	葉山町公民館	長柄 1642-524-1	

凡例			
	広域避難場所		町役場
	指定緊急避難場所		消防署
	指定避難所		警察署
	自主避難所		交番・駐在所
	防災行政無線局		自動専用道路
	国道		県道



土砂災害(特別)警戒区域

急傾斜地の崩壊

土砂災害特別警戒区域
(レッドゾーン)

土砂災害警戒区域
(イエローゾーン)

土石流

土砂災害特別警戒区域
(レッドゾーン)

土砂災害警戒区域
(イエローゾーン)

地すべり

土砂災害警戒区域
(イエローゾーン)

1:6,000

