

津波避難方針図

03 由比ガ浜(中央)

凡例

	元禄型津波地震による浸水予想区域		避難所(ミニ防災拠点)
	相模トラフ型津波地震による浸水予想区域		津波避難ビル
	明応型津波地震による浸水予想区域		津波避難空地
	1次避難経路		河川
	2次避難経路		鎌倉市域
	海岸から上る階段等		

1次避難

【共通事項】
地震発生後、津波の来襲が想定される際に自主防災組織等が事前に決めた集合場所及び建物【津波避難ビル】
津波の発生が予想され、緊急的な避難が必要となったときの一時的な避難施設(屋内)【津波避難空地】
津波の発生が予想され、緊急的な避難が必要になったときの一時的な避難施設(屋外)

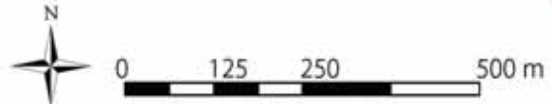
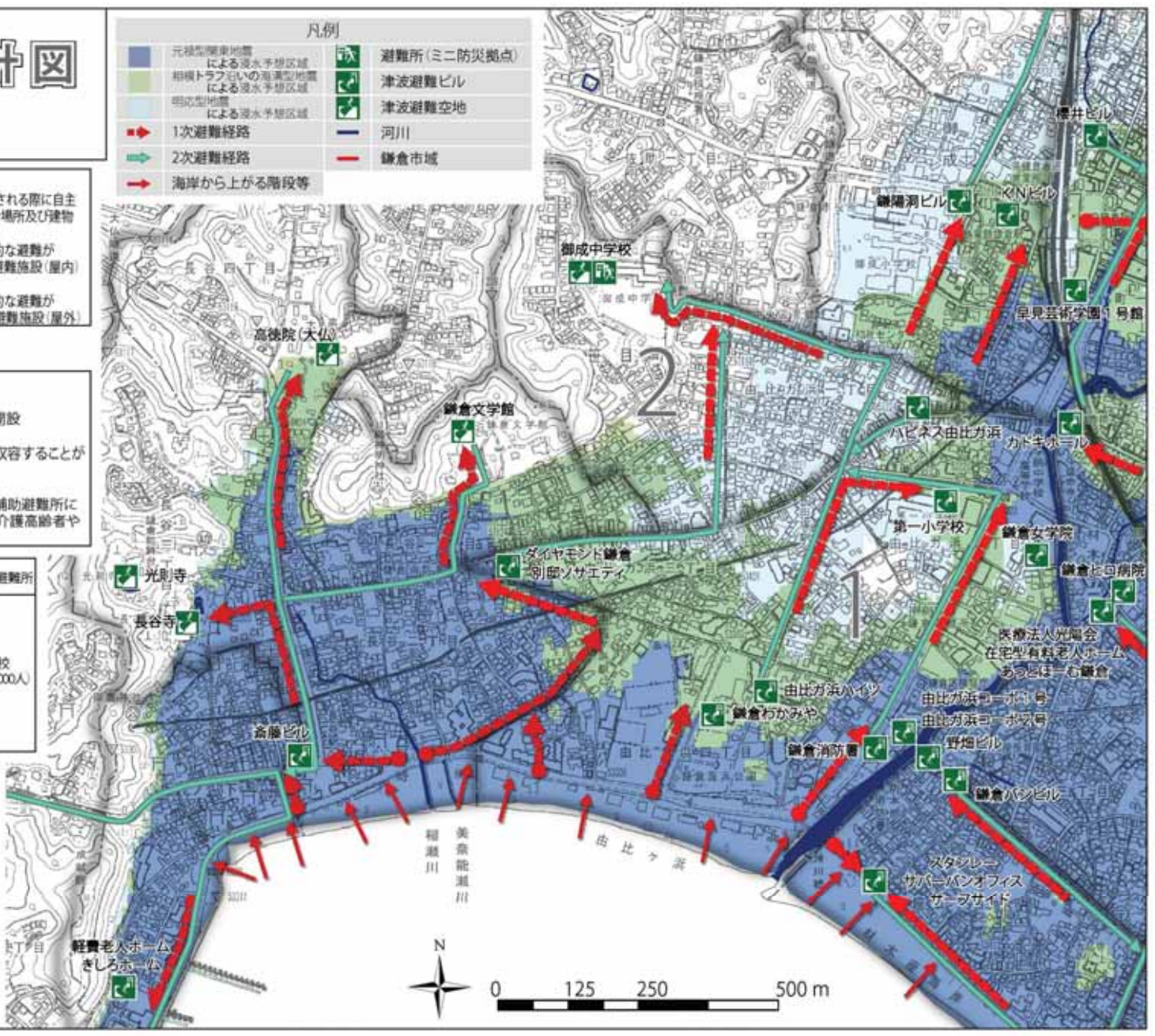
2次避難

【避難所(ミニ防災拠点)】
・鎌倉市立小中学校
・状況に応じて市の判断で開設

【補助避難所】
・避難所(ミニ防災拠点)に収容することが不可能な場合に開設

【福祉避難所】
・避難所(ミニ防災拠点)や補助避難所に収容することが困難な、要介護高齢者や障害者のために開設

避難対象エリア	津波避難ビル 津波避難空地	避難所・補助避難所
1 由比ガ浜二丁目 由比ガ浜三丁目 由比ガ浜四丁目	鎌倉わかみや 由比ガ浜ハイツ ダイヤモンド鎌倉別邸ソサエティ 鎌倉消防署 由比ガ浜コーポ1号・2号 鎌倉女学院 第一小学校	御成中学校 (収容人数 1000人)
2 由比ガ浜一丁目 世目町	ハビネス由比ガ浜	御成中学校



津波避難方針図

04 由比ガ浜(西)

1次避難

津波避難ビル
津波避難空地

【共通事項】
地震発生後、津波の来襲が想定される際に自主防災組織等が事前に決めた集合場所及び建物

【津波避難ビル】
津波の発生が予想され、緊急的な避難が必要となったときの一時的な避難施設(屋内)

【津波避難空地】
津波の発生が予想され、緊急的な避難が必要となったときの一時的な避難施設(屋外)

2次避難

避難所(ミニ防災拠点)
補助避難所
福祉避難所

【避難所(ミニ防災拠点)】
・鎌倉市立小中学校
・状況に応じて市の判断で開設

【補助避難所】
・避難所(ミニ防災拠点)に収容することが不可能な場合に開設

【福祉避難所】
・避難所(ミニ防災拠点)や補助避難所に収容することが困難な、要介護高齢者や障害者のために開設

避難対象エリア	津波避難ビル 津波避難空地	避難所・補助避難所
1 長谷一丁目 長谷二丁目 長谷三丁目	高徳ビル 鎌倉文学館 高徳院(大仏) 光則寺 長谷寺	稲村ヶ崎小学校 収容人数 1000人
2 坂ノ下	軽費老人ホーム きしろホーム 特別養護老人ホーム 鎌倉清和由比 鎌倉パークホテル	
3 稲村ヶ崎一丁目 稲村ヶ崎二丁目 稲村ヶ崎三丁目	鎌倉海浜公園 (稲村ヶ崎地区)	



- 凡例
- 元禄型関東地震による浸水予想区域
 - 相模トラフ沿いの海溝型地震による浸水予想区域
 - 明応寺地震による浸水予想区域
 - 1次避難経路
 - 2次避難経路
 - 海岸から上がる階段等
 - 避難所(ミニ防災拠点)
 - 津波避難ビル
 - 津波避難空地
 - 河川
 - 鎌倉市域

