

津波、地震、洪水、内水、土砂災害のハザード情報・防災施設情報・AED 情報を確認する

## 『鎌倉市防災情報マップ』

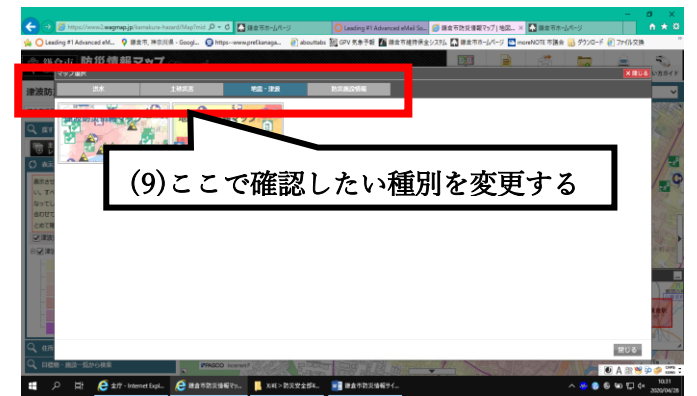
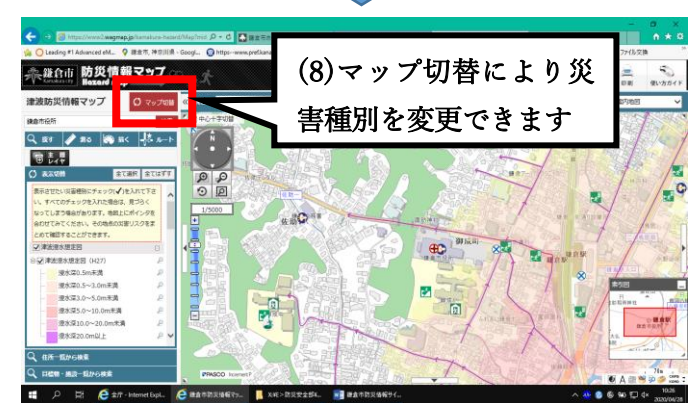
(1) 鎌倉市ホームページより「鎌倉市防災情報マップ」を検索する



(6) 表示切替から地図上に表示されている内容の詳細について確認できます。また、表示する情報の追加や削除等の調整が可能です。

### ◆ 鎌倉市防災情報マップの概要について

「鎌倉市防災情報マップ」は、市民の防災意識の向上と災害時の的確な避難行動を考えるツールとしてご利用いただくため、「津波」・「地震」・「洪水」・「内水」・「土砂災害」の最新の災害ハザード情報と、避難所や公共施設等の情報をインターネットクラウド上の GIS（地図情報システム）にて個々に選択し表示できるシステムです。ご自身専用のハザードマップの作成など、避難行動にお役立てください。



# 情報を取得するには

## 1 災害ハザード情報

### (1) 各種災害ハザード区域情報、避難所、公共施設等の位置情報

- ◆ 鎌倉市防災情報マップ(裏面参照)
- ◆ 鎌倉市各種ハザードマップ(鎌倉市ホームページ)

### (2) 神奈川県公表の津波浸水想定

- ◆ 「津波浸水想定」について(平成 27 年3月)(外部サイト 神奈川県ホームページ)  
URL <https://www.pref.kanagawa.jp/docs/jy2/cnt/f532320/index.html>

### (3) 神奈川県公表の洪水浸水想定

- ◆ 河川の氾濫による洪水浸水想定区域図(外部サイト 神奈川県ホームページ)  
URL <https://www.pref.kanagawa.jp/docs/f4i/cnt/f3747/p1039490.html>

### (4) 神奈川県公表の土砂災害警戒区域等

- ◆ 神奈川県土砂災害情報ポータル(外部サイト 神奈川県ホームページ)  
URL <http://dosyasaigai.pref.kanagawa.jp/website/kanagawa/gis/index.html>

### (5) 神奈川県公表の地震に関する情報

- ◆ 地震被害想定調査(外部サイト 神奈川県ホームページ)  
URL <https://www.pref.kanagawa.jp/docs/j8g/cnt/f5151/p15579.html>

## 2 気象情報

### (1) 鎌倉市防災気象情報

- ◆ 鎌倉市防災気象情報(鎌倉市ホームページ)  
URL <https://www.micosfit.jp/kamakura/>

### (2) 気象庁

- ◆ 気象庁(気象庁ホームページ)  
URL <http://www.jma.go.jp/jma/index.html>

## 3 ライフライン情報

### (1) 電気

- ◆ 停電情報(外部サイト 東京電力パワーグリッドホームページ)  
URL <https://teideninfo.tepco.co.jp/>

### (2) ガス

- ◆ 東京ガス(東京ガスホームページ)  
URL <https://www.tokyo-gas.co.jp/>

### (3) 水道

- ◆ 断水情報(鎌倉水道営業所)(外部サイト 神奈川県ホームページ)  
URL <https://www.pref.kanagawa.jp/docs/td6/cnt/f370153/dansui.html>

## 4 その他情報

### (1) 土地の標高(地盤高の情報)

- ◆ 地理院地図(外部サイト 国土地理院)  
検索エンジンサイトから「地理院地図」と検索

### (2) 土地の所有者

- ◆ 横浜地方法務局湘南支局