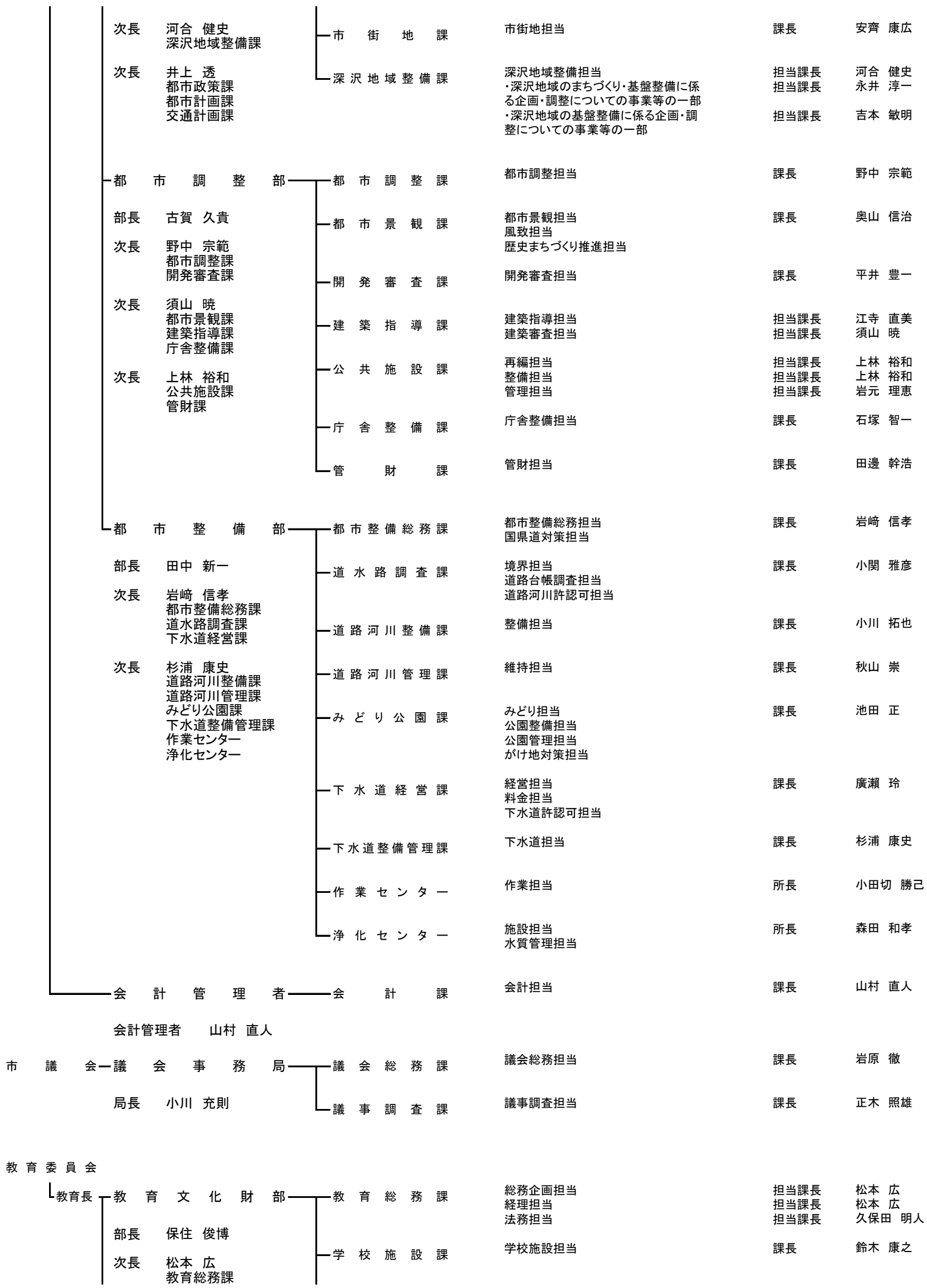


| | | | | |
|---|--------|---|--------------|----------------|
| 文化観光部 部長 高橋 謙司 次長 山戸 貴喜 | 文化課 | 文化担当 | 課長 | 鋤柄 雅之 |
| | 国際交流課 | 国際交流担当 | 課長 | 丸山 健太郎 |
| | 観光課 | 観光担当 オーバーツーリズム担当 | 課長 | 中澤 準 |
| | 産業課 | 産業担当 勤労者福祉担当 ふるさと寄附金担当 | 課長 | 角田 如生 |
| | 農水課 | 農水担当 | 課長 | 山戸 貴喜 |
| 健康福祉部 部長 石黒 知美 次長 矢部 哲也 福祉政策課 介護保険課 市民健康課 保険年金課 次長 寺山 明 高齢者支援課 生活福祉課 障害福祉課 福祉事務所 | スポーツ課 | スポーツ担当 施設整備担当 | 課長 | 徳田 亮祐 |
| | 福祉政策課 | 福祉政策担当 地域福祉担当 | 課長 | 矢部 哲也 |
| | 生活福祉課 | 援護担当 保護担当 | 課長 | 権守 幸栄 |
| | 高齢者支援課 | 活動支援担当 高齢福祉担当 | 課長 | 寺山 明 |
| | 介護保険課 | 介護保険担当 | 課長 | 鈴木 智大 |
| | 障害福祉課 | 障害福祉担当 障害者雇用対策担当 | 課長 | 勝 勇樹 |
| | 市民健康課 | 健康づくり担当 保健活動担当 | 課長 | 那須 文嘉 |
| 環境部 部長 不破 寛和 次長 竹之内 直美 環境政策課 環境施設課 次長 山本 豊 環境政策課 ごみ対策課 次長 牧野 直樹 環境保全課 環境センター | 環境政策課 | 環境政策担当 <ul style="list-style-type: none"> ・部内の事務事業に関する企画、調整及び推進についての事項 ・部内の予算及び決算の総括についての事項 ・部内の庶務についての事項 ・環境政策及びエネルギー政策に関する総合的企画、調整及び推進についての事項 ・環境施策及びエネルギー施策による事業の推進についての事項 | 担当課長 | 竹之内 直美 |
| | ごみ対策課 | ごみ対策担当 戸別収集担当 | 担当課長 担当課長 | 大窪 宏典 実方 康一 |
| | 環境施設課 | 環境施設担当 | 課長 | 坪田 慎介 |
| | 環境保全課 | 環境保全担当 動物保護管理担当 | 課長 | 牧野 直樹 |
| | 環境センター | 収集担当 施設管理担当 | 課長 | 鈴木 真理 |
| 都市政策部 部長 服部 基己 次長 永井 淳一 都市政策課 市街地課 深沢地域整備課 | 都市政策課 | 都市政策担当 | 課長 | 村上 慎也 |
| | 都市計画課 | 都市計画担当 <ul style="list-style-type: none"> ・計画策定等の事務 ・計画策定等以外の事務 | 担当課長 担当課長 | 井上 透 佐藤 純一 |
| | 交通計画課 | 交通計画担当 交通安全担当 | 課長 | 大江 尚 |



| | | | | | |
|---------|--|-------------------|---|----------------------|---------------------------|
| 次長 | 鈴木 康之 学校施設課 | 文化財課 | 文化財担当 史跡担当 | 担当課長 担当課長 | 板場 直明 鈴木 庸一郎 |
| 次長 | 鈴木 庸一郎 文化財課(史跡担当) 中央図書館 | 生涯学習課 | 生涯学習担当 博物館機能等整備担当 鎌倉歴史文化交流館 鎌倉国宝館 | 課長 | 飯田 拓也 |
| 次長 | 板場 直明 文化財課(文化財担当) 生涯学習課 | 中央図書館 | 総務担当 近代史資料担当 資料サービス担当 腰越図書館 深沢図書館 大船図書館 玉縄図書館 | 館長 | 津田 さほ |
| 次長 | 三木 仁史 教育委員会内3部(教育文化財部、学びみらい部、こどもみらい部) の連携に関する事項 | | | | |
| 学びみらい部 | | 学びみらい課 | 学びみらい担当 | 担当課長 | 小原 聡真 |
| 部長 | 河合 克也 | | ・教育政策の企画、調整及び推進についての事項の一部、教育振興基本計画についての事項、総合教育会議に関する連絡調整についての事項、部内の事務事業に関する調整についての事項、部内の庶務についての事項、部内の予算及び決算の総括についての事項 | | |
| 次長 | 小原 聡真 学びみらい 教育センター(学校ICT環境整備事業の一部) 児童生徒支援課(不登校対策の推進に関する事項) | | ・教育政策の企画、調整及び推進に関する事項の一部 | 担当課長 | 三木 仁史 |
| 次長 | 澁谷 亮太 学校人事課 学校教育課 教育センター(学校ICT環境整備事業の一部を除く) 児童生徒支援課(不登校対策の推進に関する事項を除く) | 学校人事課 | 学校人事担当 | 課長 | 幸野 太郎 |
| | | 学務課 | 学務担当 給食担当 | 課長 | 小林 瑞幸 |
| | | 学校教育課 | 教育指導担当 | 課長 | 澁谷 亮太 |
| | | 教育センター | 研究研修担当 | 所長 | 仲井間 善之 |
| 次長 | 小林 瑞幸 学務課 | 児童生徒支援課 | 教育相談・支援担当 | 課長 | 内田 竜宏 |
| 次長 | 三木 仁史 学びみらい課(教育委員会の機構改革に伴う教育政策の企画、調整及び推進に関する事項) 教育委員会内3部(教育文化財部、学びみらい部、こどもみらい部) の連携に関する事項 | | | | |
| こどもみらい部 | | こどもみらい課 | こどもみらい担当 給付担当 こども施設担当 | 担当課長 担当課長 担当課長 | 高木 賢一郎 高木 賢一郎 松井 義隆 |
| 部長 | 柴田 直慧 | 青少年課 | 青少年担当 鎌倉青少年会館 玉縄青少年会館 | 課長 | 安富 誠人 |
| 次長 | 高木 賢一郎 こどもみらい 青少年課 保育・幼稚園 こども家庭相 発達支援室 | 保育・幼稚園課 | 保育・幼稚園担当 由比ガ浜保育園 深沢保育園 大船保育園 岡本保育園 | 課長 | 福士 学 |
| 次長 | 三木 仁史 教育委員会内3部(教育文化財部、学びみらい部、こどもみらい部) の連携に関する事項 | こども家庭相談課 | 親子保健担当 家庭支援担当 こどもと家庭の相談室担当 | 課長 | 矢作 拓 |
| | | 発達支援室 | 発達相談担当 支援担当 | 室長 | 島田 義正 |
| | | 小学校(16校)・中学校(10校) | 小学校 中学校 | | |

選挙管理委員会——選挙管理委員会事務局
局長 若林 篤

監査委員——監査委員事務局
局長 谷川 宏

農業委員会——農業委員会事務局
局長 山戸 貴喜

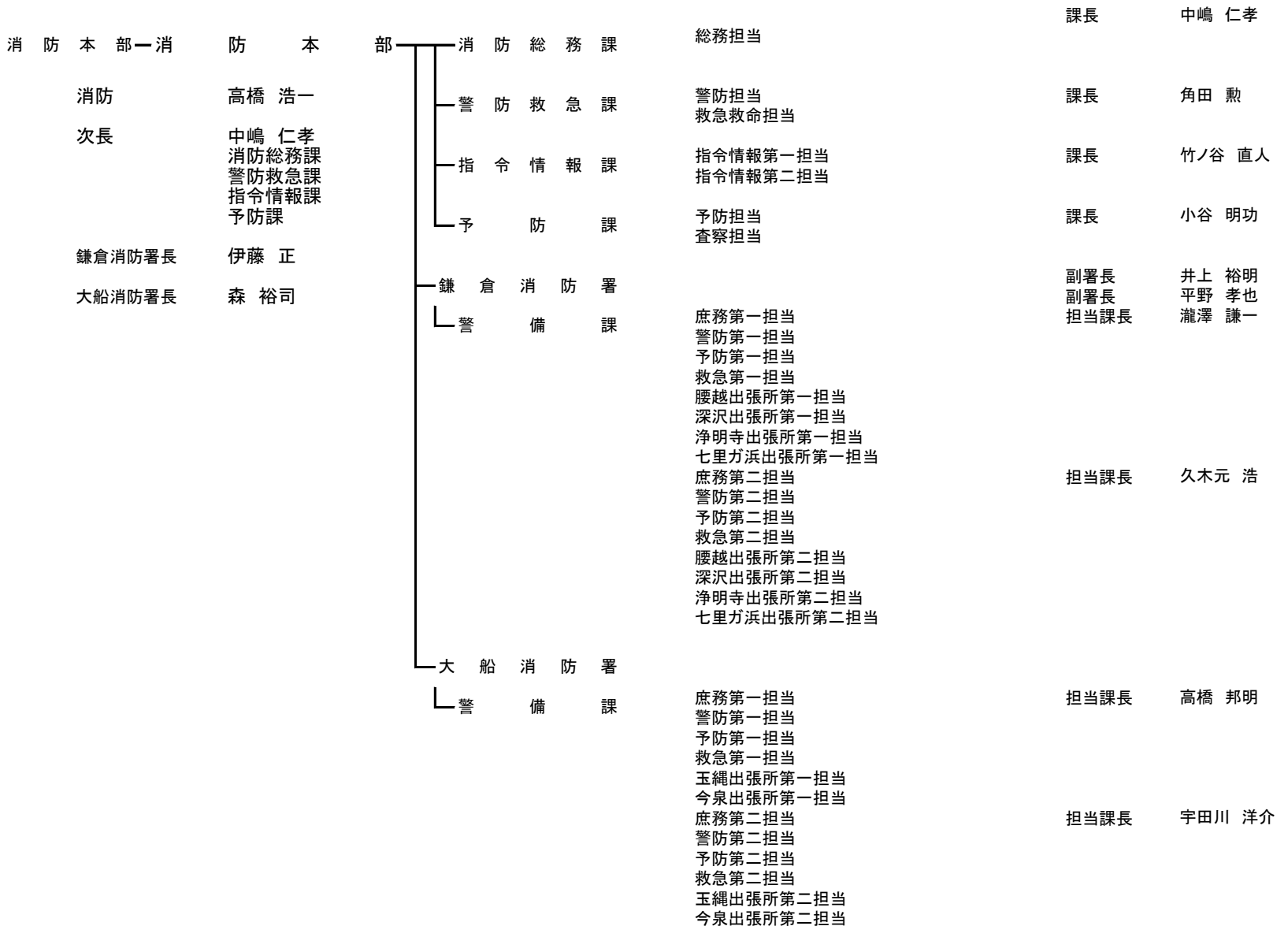
選挙担当 事務局次長 若林 篤

監査担当 事務局次長 谷川 宏

総務担当 局長 山戸 貴喜

公平委員会

固定資産評価審査委員会



| 令和8年度 | 部等 | 課等 | 担当 |
|------------|----|----|-----|
| 市長部局 | 9 | 63 | 106 |
| 議事事務局 | 1 | 2 | 2 |
| 教育委員会 | 3 | 16 | 40 |
| 選挙管理委員会事務局 | | 1 | 1 |
| 監査委員事務局 | | 1 | 1 |
| 農業委員会事務局 | | 1 | 1 |
| 消防 | 1 | 6 | 35 |
| 合計 | 14 | 90 | 186 |