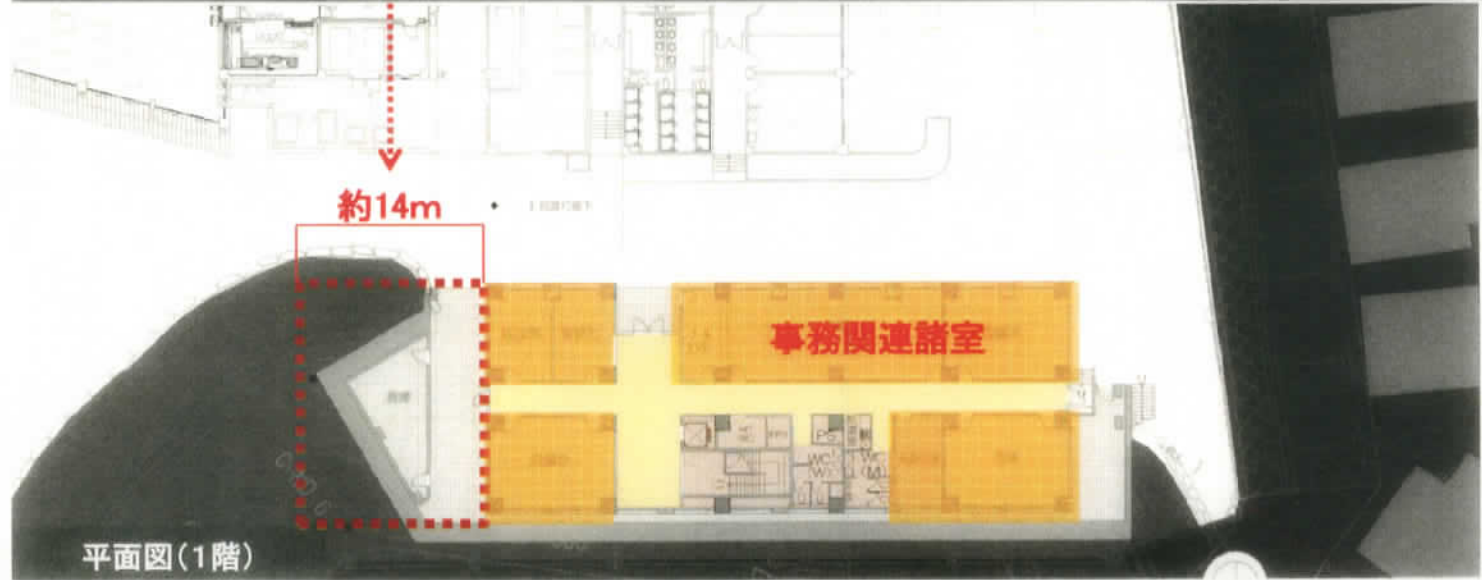
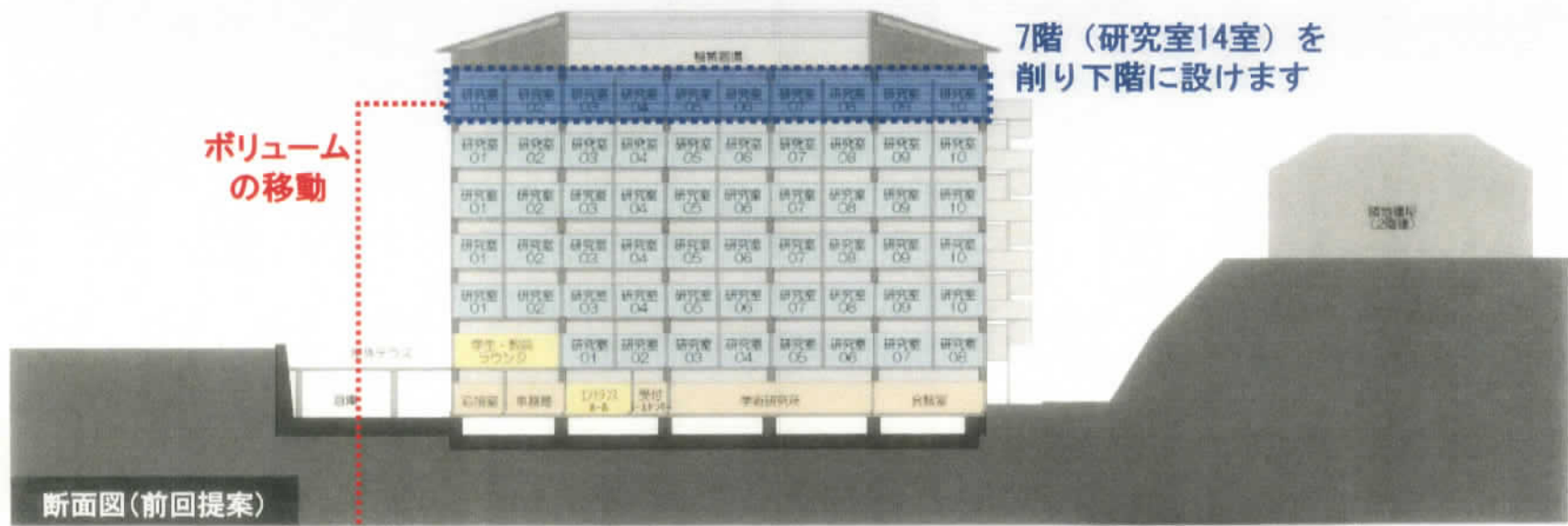


前回提案



今回提案

3.5m Down



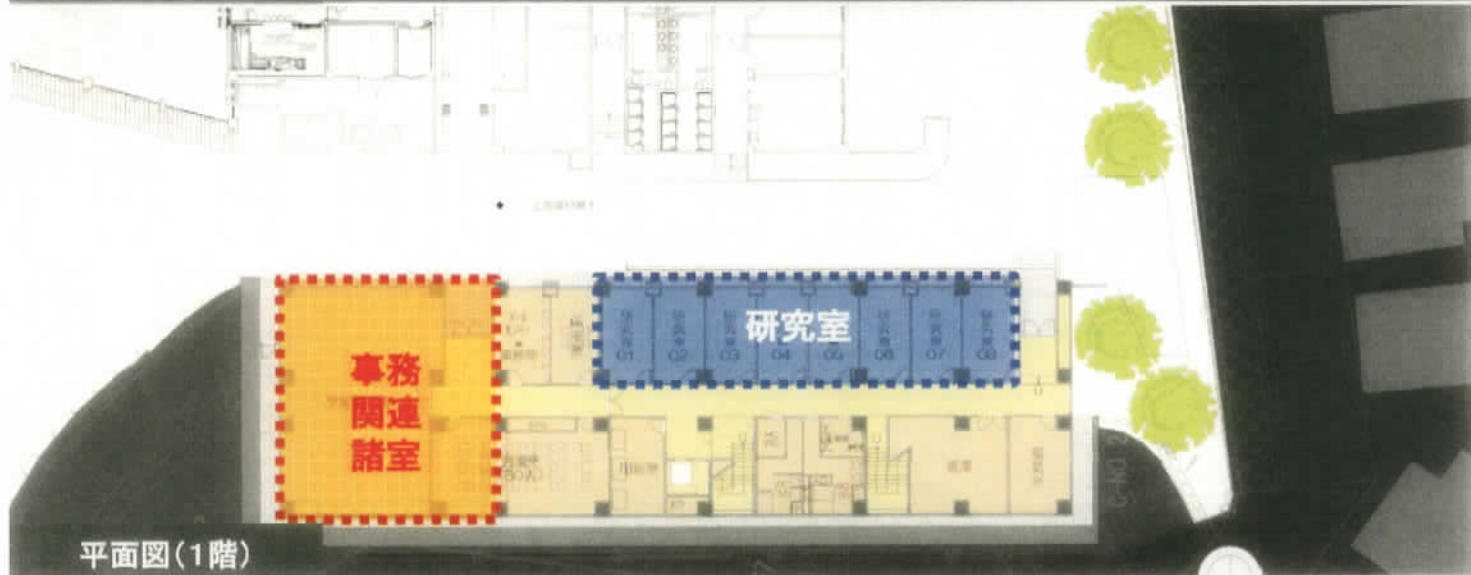
1/2階に不足分の
研究室を配置します

不足分の事務諸室を
建物西側に配置します

前回提案より
高さ3.5m低くします

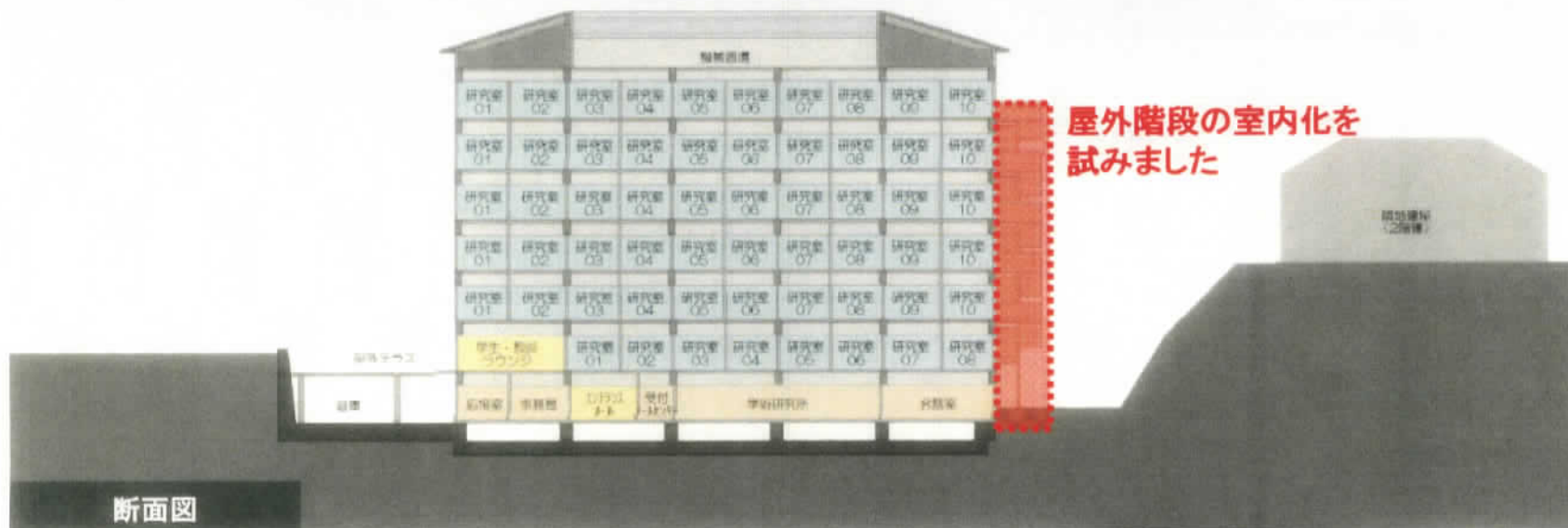


断面図(今回提案)



平面図(1階)

前回提案



断面図



平面図(2階)

今回提案

屋外階段を室内化します
 不足分の事務諸室を
 建物西側に配置します
 植樹による景観修復、
 視線の交錯の回避
 前回提案より
 圧迫感を低減します

3.5m Down

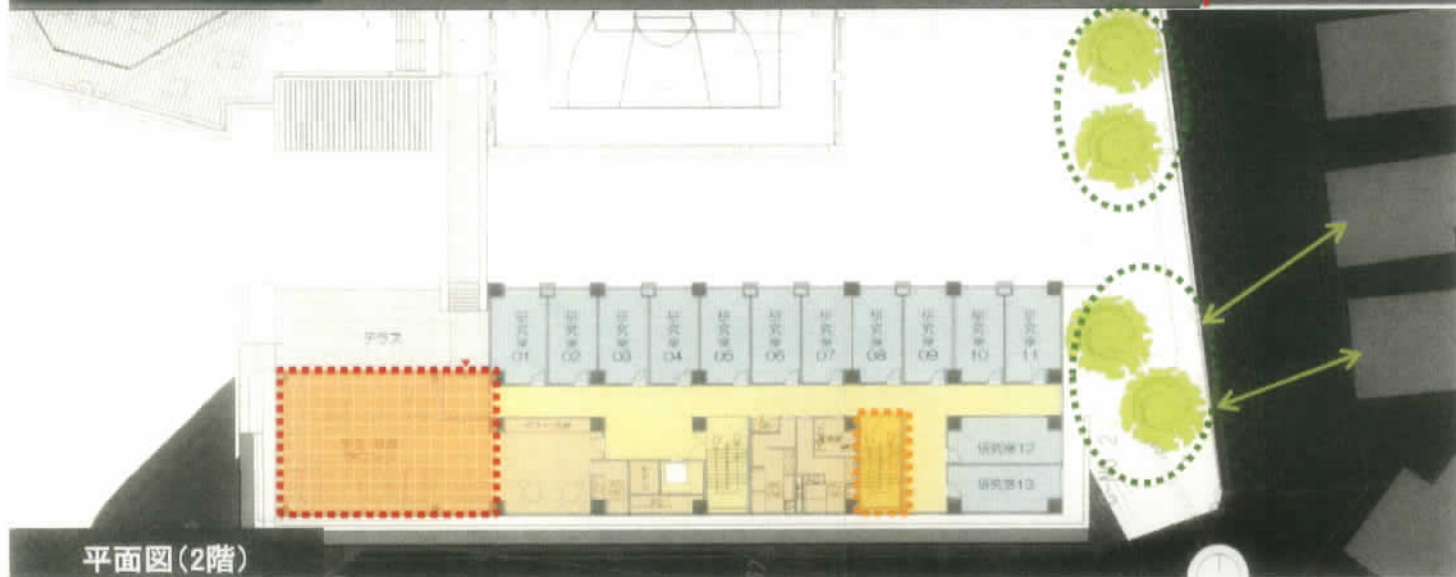
約17~19m

約8.5~
10.5m

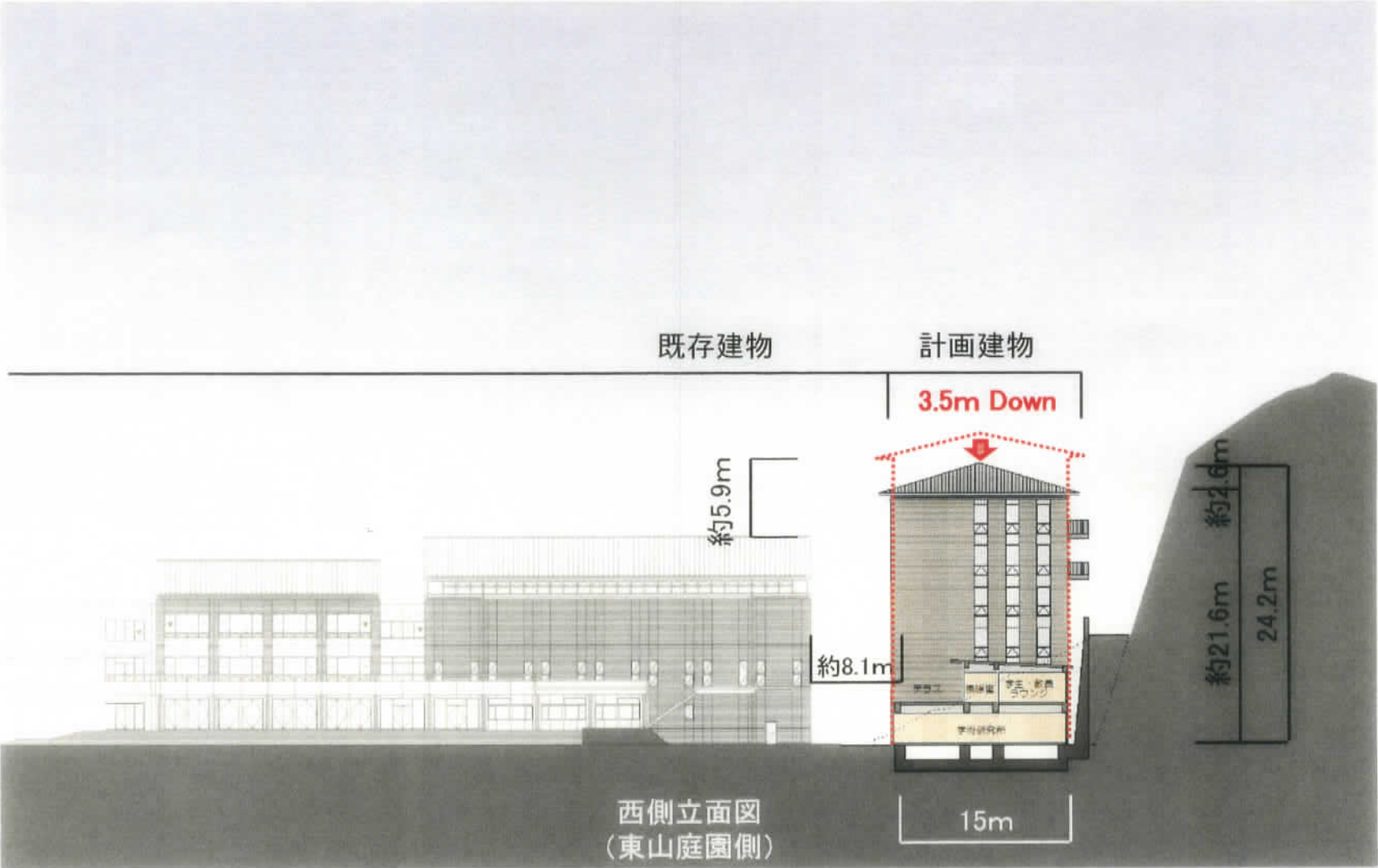
約2.5m

敷地境界線

断面図



平面図(2階)



既存建物

計画建物

3.5m Down

約5.9m

約8.1m

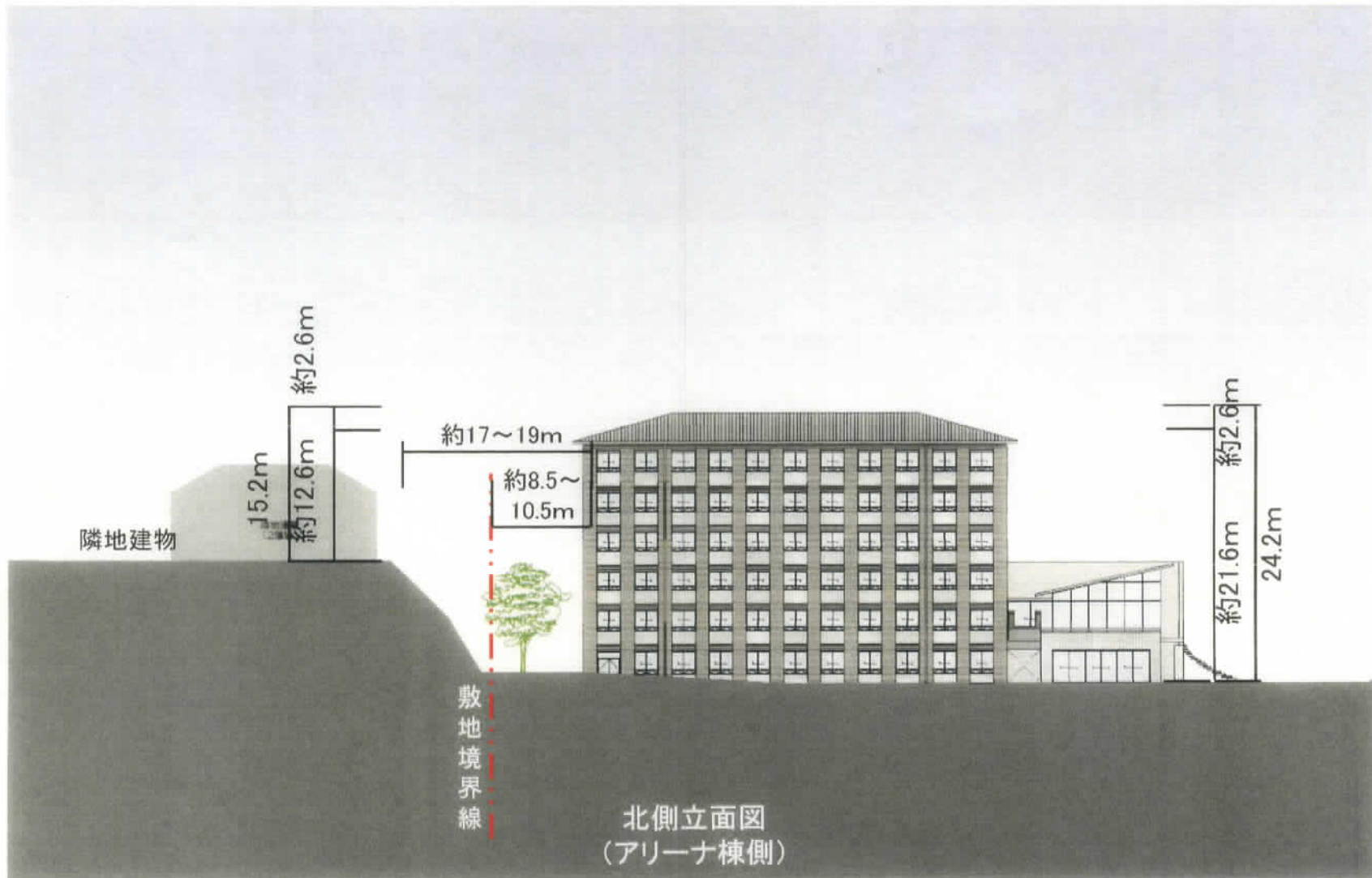
約2.6m

約21.6m

24.2m

西側立面図
(東山庭園側)

15m





前回提案より改善されている点

- ①7層→6層、最高高さ:27.7m→24.2m(-3.5m)
- ②日影の影響範囲の縮小
- ③屋外階段を室内化
- ④建物東側への高木(常緑樹)の植樹
- ⑤東立面、4階以上へのスリガラス窓の設置