

大規模開発事業説明会開催結果報告書

平成23年 8月 3日

(あて先) 鎌倉市長



住所 鎌倉市上町屋325番地  
 事業者 氏名 三菱電機㈱鎌倉製作所所長 齋藤 博  
 電話 0467-44-1111  
 住所 鎌倉市上町屋325番地  
 代理人 氏名 三菱電機㈱鎌倉製作所生産技術課長 田島 範  
 電話 0467-41-5325

〔法人その他の団体にあつては、その主たる事務所の所在地、名称及び代表者氏名を記入してください。〕

次のとおり報告します。

事業区域	地名地番	鎌倉市上町屋字池ノ下3番2他55筆
	面積	233,966.33 m <sup>2</sup>
説明会の開催日時	平成23年 7月 27日 18:30~19:20	
説明会の開催場所	三菱電機㈱鎌倉製作所 研修センター4階 セミナーホール	
説明会に参加した市民の人数	9人	
添付書類	<input checked="" type="checkbox"/> 市民への説明内容 <input checked="" type="checkbox"/> 説明に使用した資料 <input checked="" type="checkbox"/> 説明会で出された市民からの意見 <input type="checkbox"/> その他	

# 三菱電機㈱鎌倉製作所 人工衛星生産棟他増築工事

## 計画説明会 議事録

- ・開催日時 : 2011年7月27日(水) 18時30分～19時20分
- ・開催場所 : 三菱電機株式会社鎌倉製作所 研修センター4階 セミナーホール
- ・出席者 : 参加住民 9名  
三菱電機株式会社 鎌倉製作所 2名  
株式会社 三菱地所設計 1名  
株式会社 竹中工務店 2名

### **【議事内容】**

#### 1. 事業主挨拶 : 三菱電機・鎌倉製作所

今回の人工衛星生産棟他増築工事に至った経緯及び必要理由について説明。

#### 2. 説明者紹介

事業主：三菱電機株式会社 鎌倉製作所 高野、田島  
設計者：株式会社 三菱地所設計 梶  
施工者：株式会社 竹中工務店 石塚、鈴木（司会）

#### 3. 人工衛星生産事業の紹介

三菱電機株式会社鎌倉製作所における人工衛星生産事業を紹介するDVDを上映

#### 4. 計画概要の説明 : 三菱地所設計

パワーポイント及び配布資料にて今回建設を計画している 14E 工場（衛星生産棟）、16B 工場（設計棟）、倉庫棟の建物概要を説明。

#### 5. 工事概要の説明 : 竹中工務店

パワーポイント及び配布資料にて建設工事に伴う工事車輛・作業員の動線計画、全体工程計画を説明。

## 6. 住民からのご意見・ご質問及び回答

住民	ご意見・ご質問 等	回 答
A氏	<p>(1) 人工衛星を生産する技術は誇れる立派なものであるが、軍事利用される衛星は生産しているのか？</p> <p>(2) 南側の道路は狭く、通学路となっている。ガードマンを配置するとの事であるが、十分安全に配慮してもらいたい。</p> <p>(3) 騒音や埃の発生による苦情がないよう、十分に配慮して欲しい。</p>	<p>(電機) 政府、民間から受託した観測衛星や気象衛星、測位衛星等を生産していますが、軍事利用はありません。</p> <p>(竹中) 敷地南側の道路は狭く、かつ小学校の通学路でもありますので、ご説明しました通り工事車両は通しません。但し、作業員の徒歩による通行はありますので、ガードマンを配置して安全には十分配慮いたします。</p> <p>(竹中) 今回工事において大きな解体工事はないので騒音や埃の発生は少ないと考えています。建設工事に際しても低騒音、低振動の機械を使用し、かつ防音シート・ネットで囲う等、騒音・埃には十分配慮いたします。</p>
B氏	<p>(1) 高い建物を建築するが、電波障害は発生しないのか。</p> <p>(2) 工事車両が100台になると聞いたが、交通渋滞が心配。</p> <p>(3) 薬品などの危険物の使用がないか心配。</p>	<p>(電機) 着工前／竣工後、第三者機関による電波調査を実施し確認を行います。また、影響が発生した場合は個別に調整させていただきます。</p> <p>(竹中) 2棟の同時工事のため最大100台／日程度を見込んでいますが、工事期間を通しての100台／日ではなく、最大となる躯体工事時期でその程度になると想定しております。搬出入計画を綿密に検討し入場時間を分散させる、また通勤時間帯を避けるなど、渋滞を発生させないよう配慮いたします。</p> <p>(電機) 現在も電子部品の洗浄作業等で使っているアルコール類は使用しますが、増築による新たな薬品等、危険物の使用はありません。</p>
C氏	<p>(1) 土日の作業はあるのか。また作業時間は8時から17時か。</p> <p>(2) 夜中の機材輸送はないか。</p> <p>(3) 今回建設する建物から粉塵などは飛んでこないか。</p> <p>(4) 工事期間中も工事状況を説明してもらいたい。</p>	<p>(竹中) 土曜日は原則作業を行います。また作業時間は基本的に8時から17時と考えていますが、工事着手時の事前作業や後片付けなどでそれぞれ前後30分程度延びることはあります。</p> <p>(竹中) 機材輸送は昼間を予定しており、夜間の輸送はありません。また、工事着工前に周辺道路の交通状況を確認した上で、工事計画、輸送計画を立てさせていただきます。</p> <p>(電機) 計画建物から発生する粉塵などはありません。また、建物自体も埃を嫌う工場なので粉塵発生には特に配慮しております。</p> <p>(竹中) 近隣住民の方には自治会を通して週間／月間工程を回覧するなど、工事状況のお知らせ方法について自治会と相談しながら検討いたします。</p>

以上

人工衛星生産棟他増築工事

ごあいさつ・計画建物の概要	1
土地利用方針図	2
14E工場(衛星生産棟)平面図	3
14E工場(衛星生産棟)立面図・断面図	4
14E工場(衛星生産棟)CGパース	5
16B工場(設計棟)平面図	6
16B工場(設計棟)立面図・断面図	7
16E工場(衛星生産棟)CGパース	8
倉庫棟 平面図・立面図・断面図	9
工事車輛・作業員動線計画図・全体工程表	10

平成23年7月吉日

ご近隣各位

建築主 神奈川県鎌倉市上町屋325番地  
三菱電機株式会社鎌倉製作所  
設計者 東京都千代田区丸の内3-2-3  
株式会社三菱地所設計  
施工者 横浜市西区花咲町6-145  
株式会社竹中工務店横浜支店

拝啓 皆様方におかれましては時下益々ご清祥のこととお慶び申し上げます。

このたび、三菱電機(株)鎌倉製作所 人工衛星生産棟他増築工事の建設を計画実施することになりました。建設に際しましては、ご近隣の皆様方への影響を努めて少なくするよう努力すると共に、工事の施工に際しましても、騒音・振動・災害防止・交通安全等に細心の注意をはらい、皆様方との連絡を密にして万全を期する所存でございます。

尚、本説明会は、鎌倉市まちづくり条例第18条4項の規定に基づき開催しております。

何卒、皆様のご理解とご協力の程重ねてお願い申し上げます。

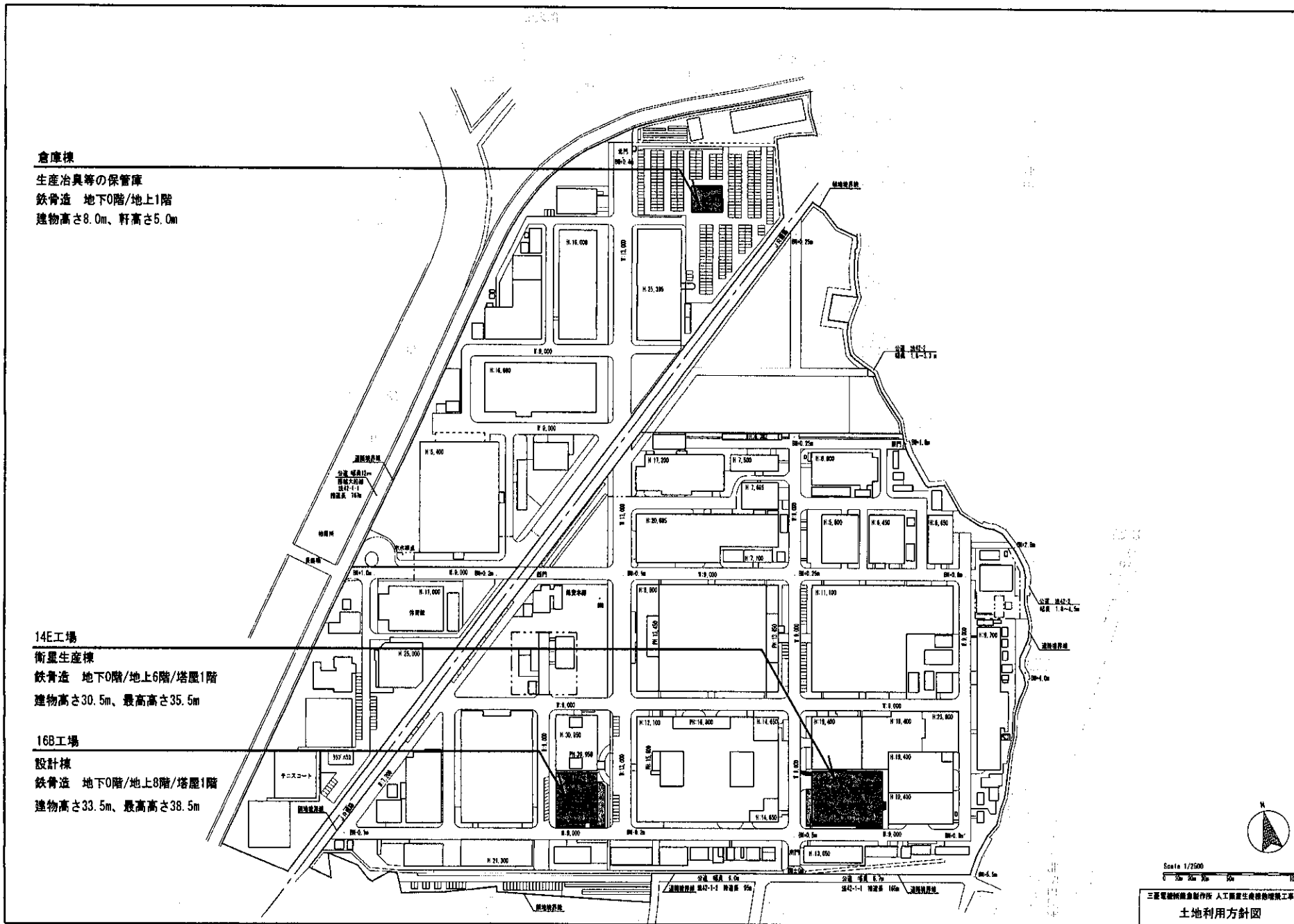
敬具

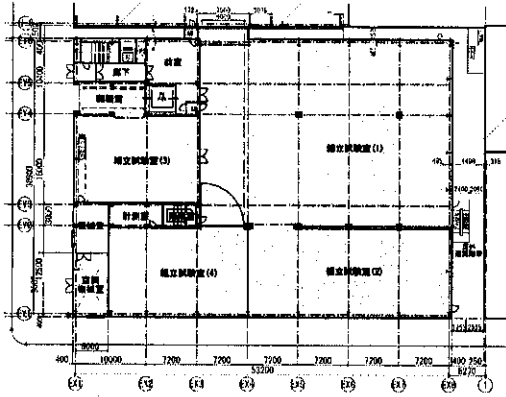
(問合せ先) 三菱電機株式会社鎌倉製作所 総務部

TEL:0467-41-5017

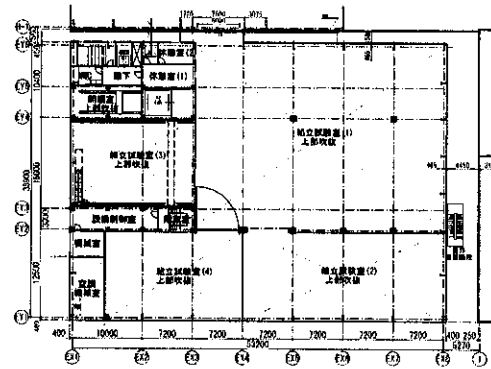
計画建物の概要

1. 工事名称：三菱電機(株)鎌倉製作所 人工衛星生産棟他増築工事
2. 工事場所：神奈川県鎌倉市上町屋325番地
3. 建築概要
  - (1) 14E工場（衛星生産棟）
    - ・構造：鉄骨造
    - ・延床面積：約8,000㎡
    - ・階数：地上6階 塔屋1階
    - ・高さ：約36m
  - (2) 16B工場（設計棟）
    - ・構造：鉄骨造
    - ・延床面積：約10,500㎡
    - ・階数：地上8階 塔屋1階
    - ・高さ：約39m
  - (3) 倉庫棟
    - ・構造：テント造
    - ・延床面積：約500㎡
    - ・階数：地上1階
    - ・高さ：約8m
4. 予定工期
  - 工事着手予定 平成24年 4月
  - 工事終了予定 平成25年 3月

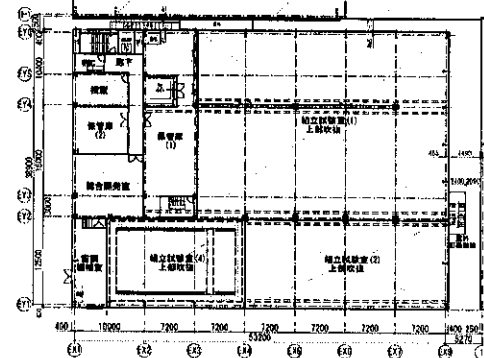




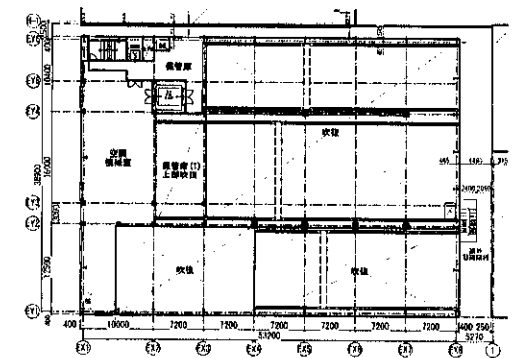
1階 平面図



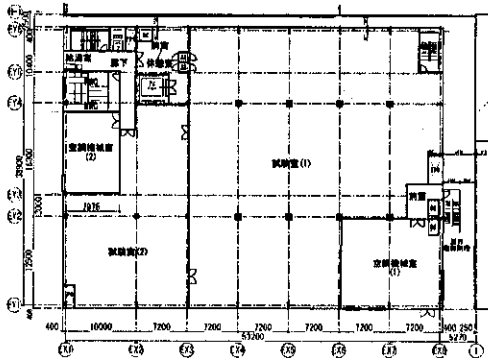
2階 平面図



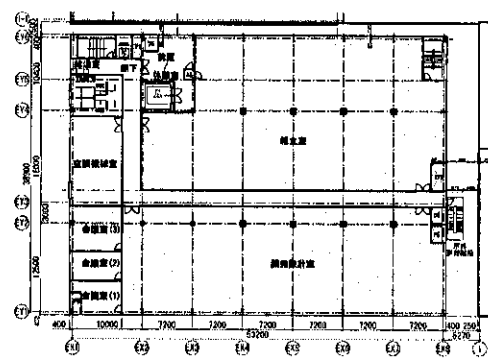
3階 平面図



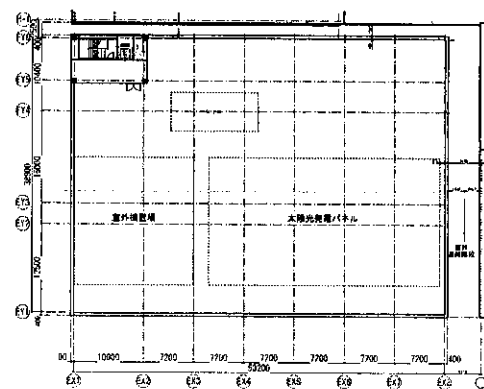
4階 平面図



5階 平面図

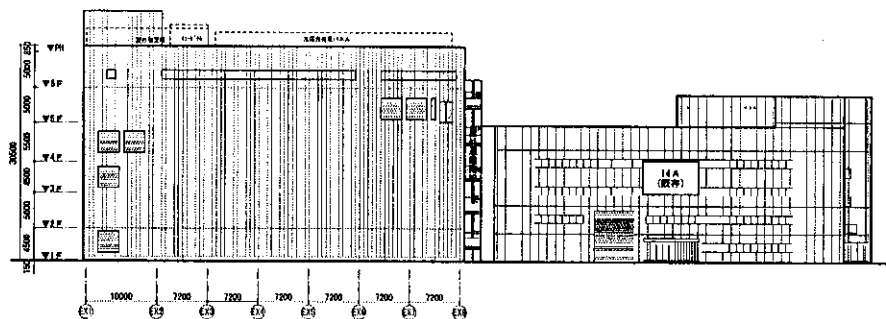


6階 平面図

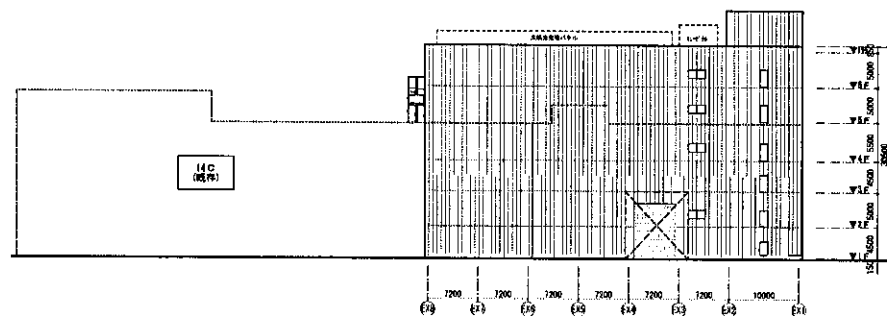


屋上 平面図

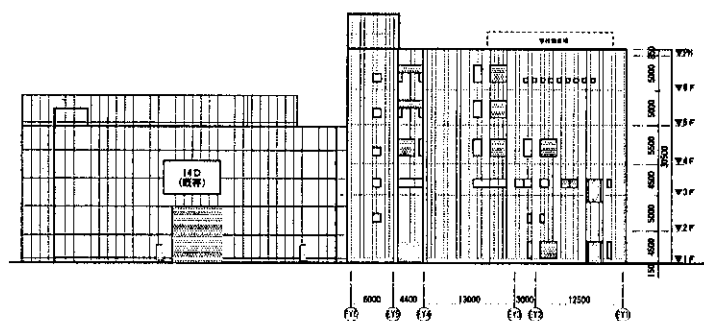




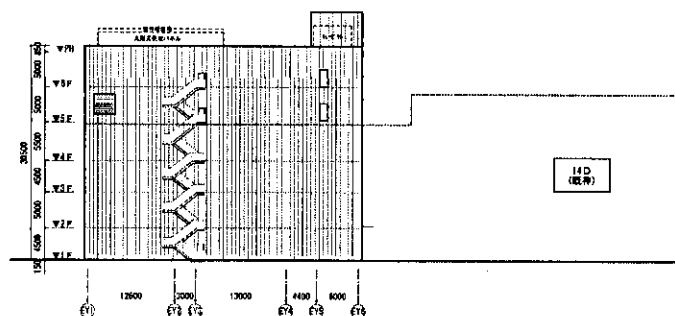
南立面図



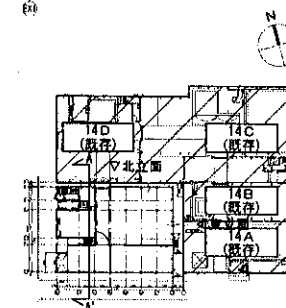
北立面図



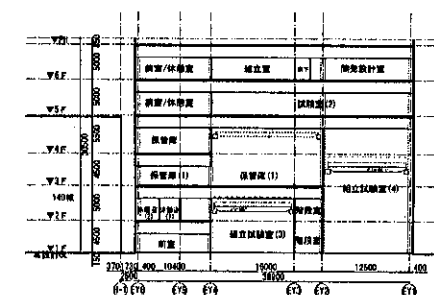
西立面図



東立面図

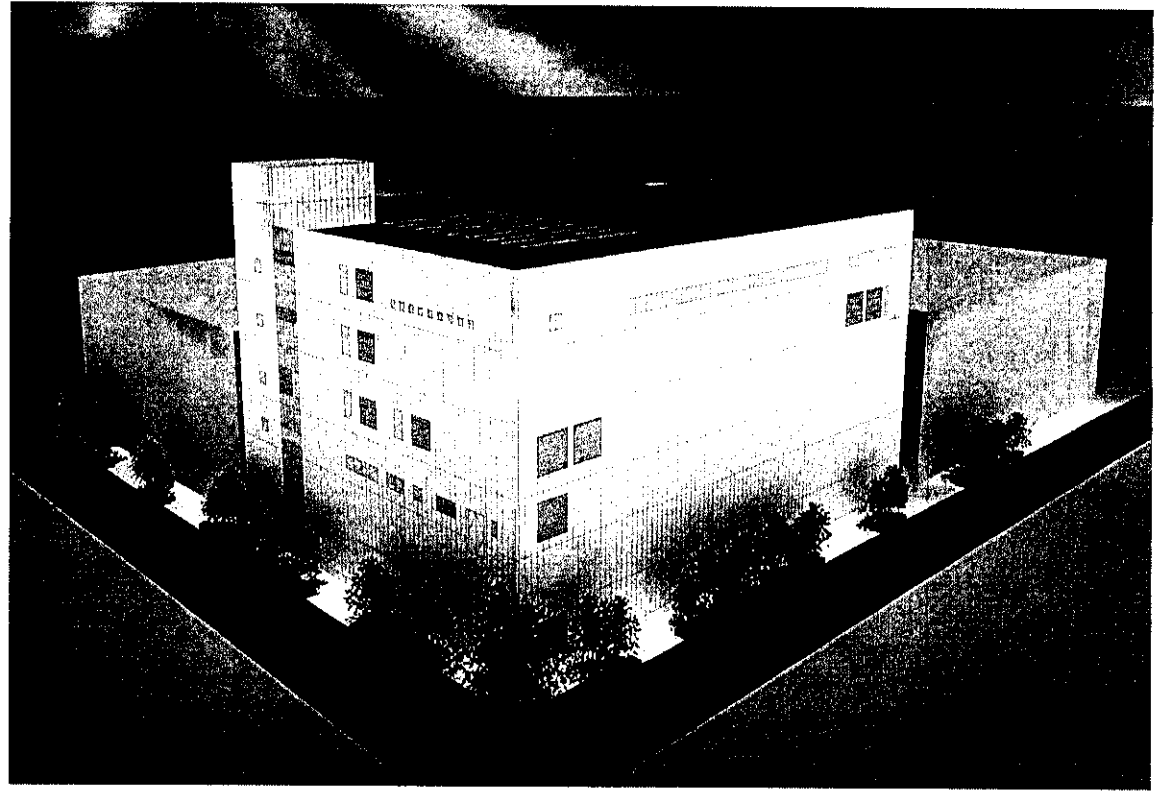


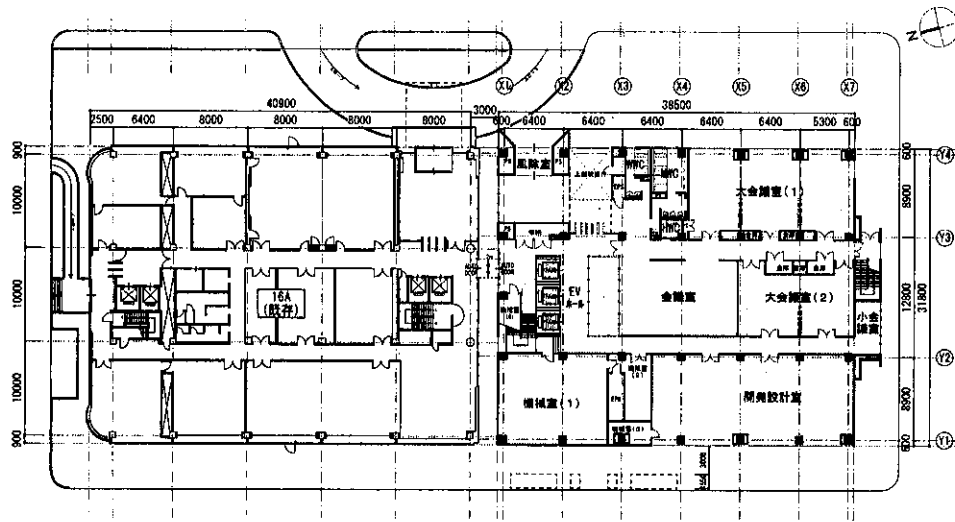
キープラン



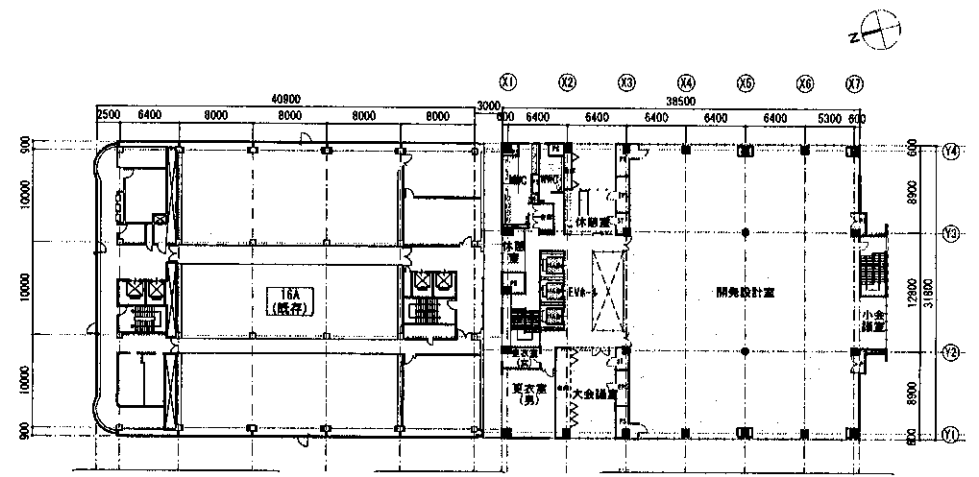
A-A' 断面図



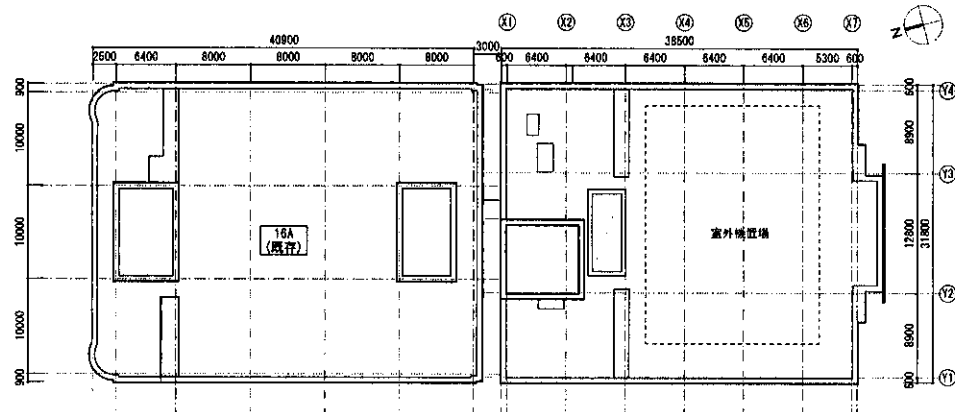




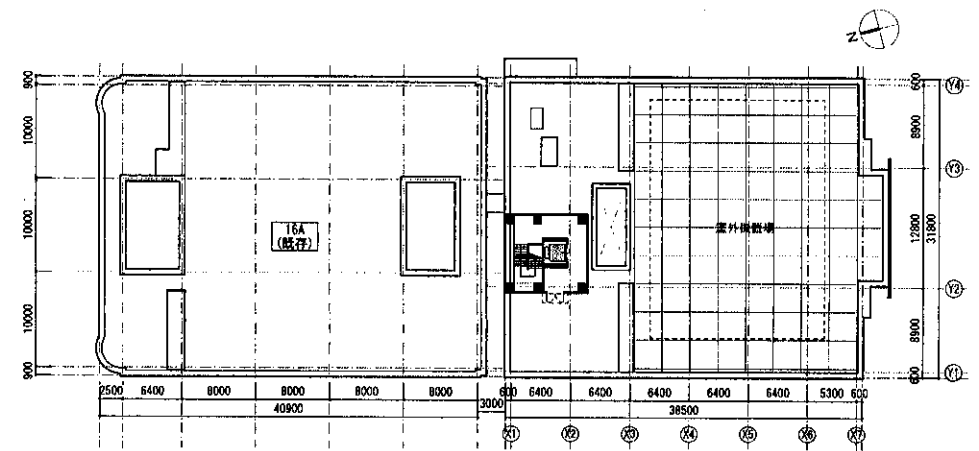
1階 平面図



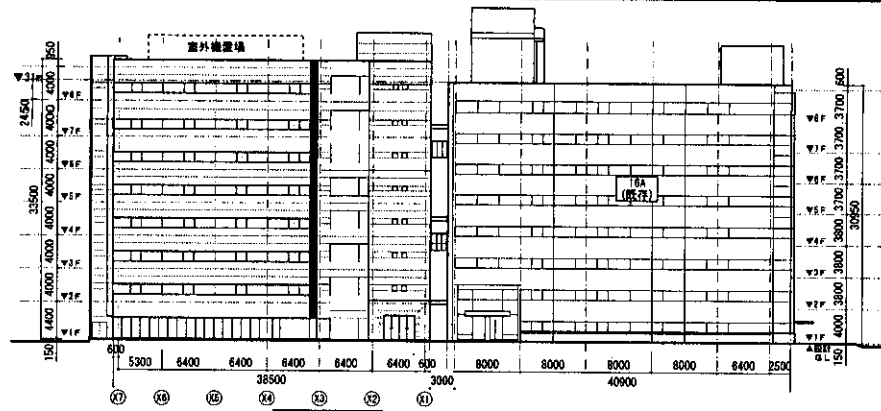
2~8階 平面図



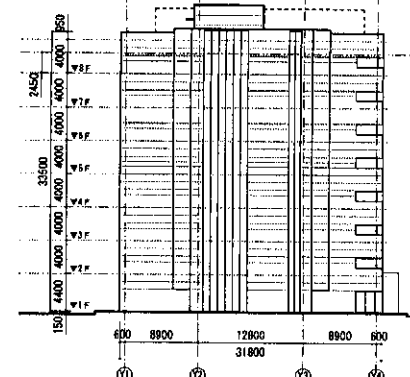
R階 平面図



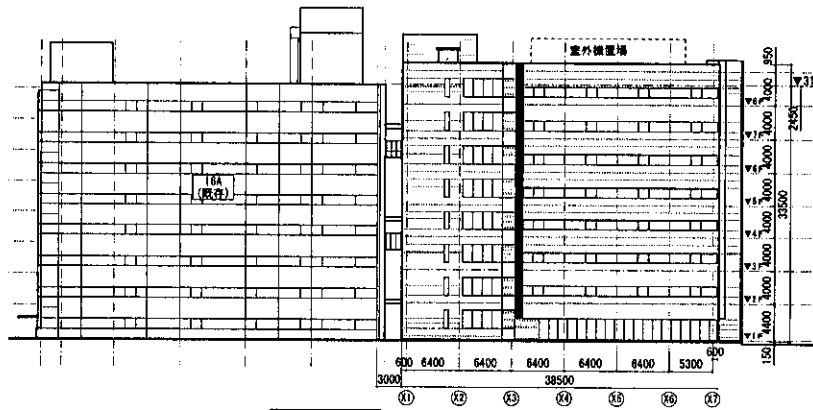
屋根伏図



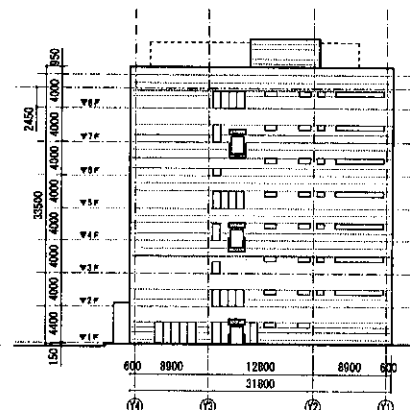
東立面図



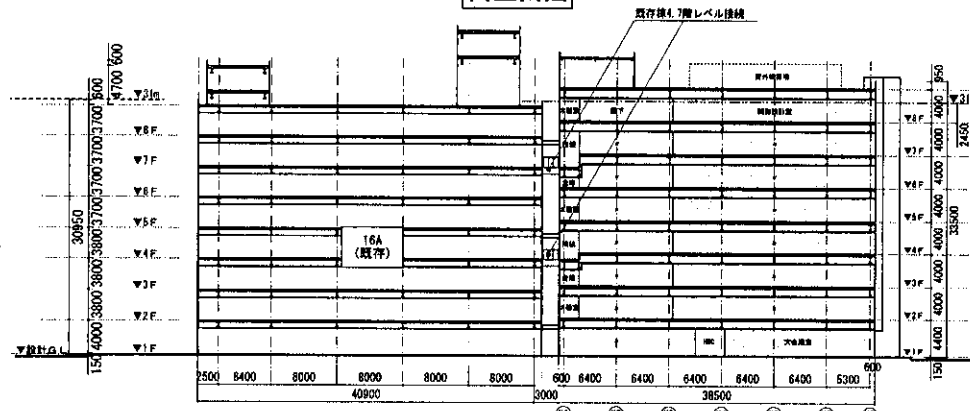
南立面図



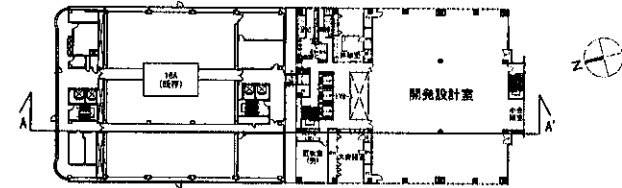
西立面図



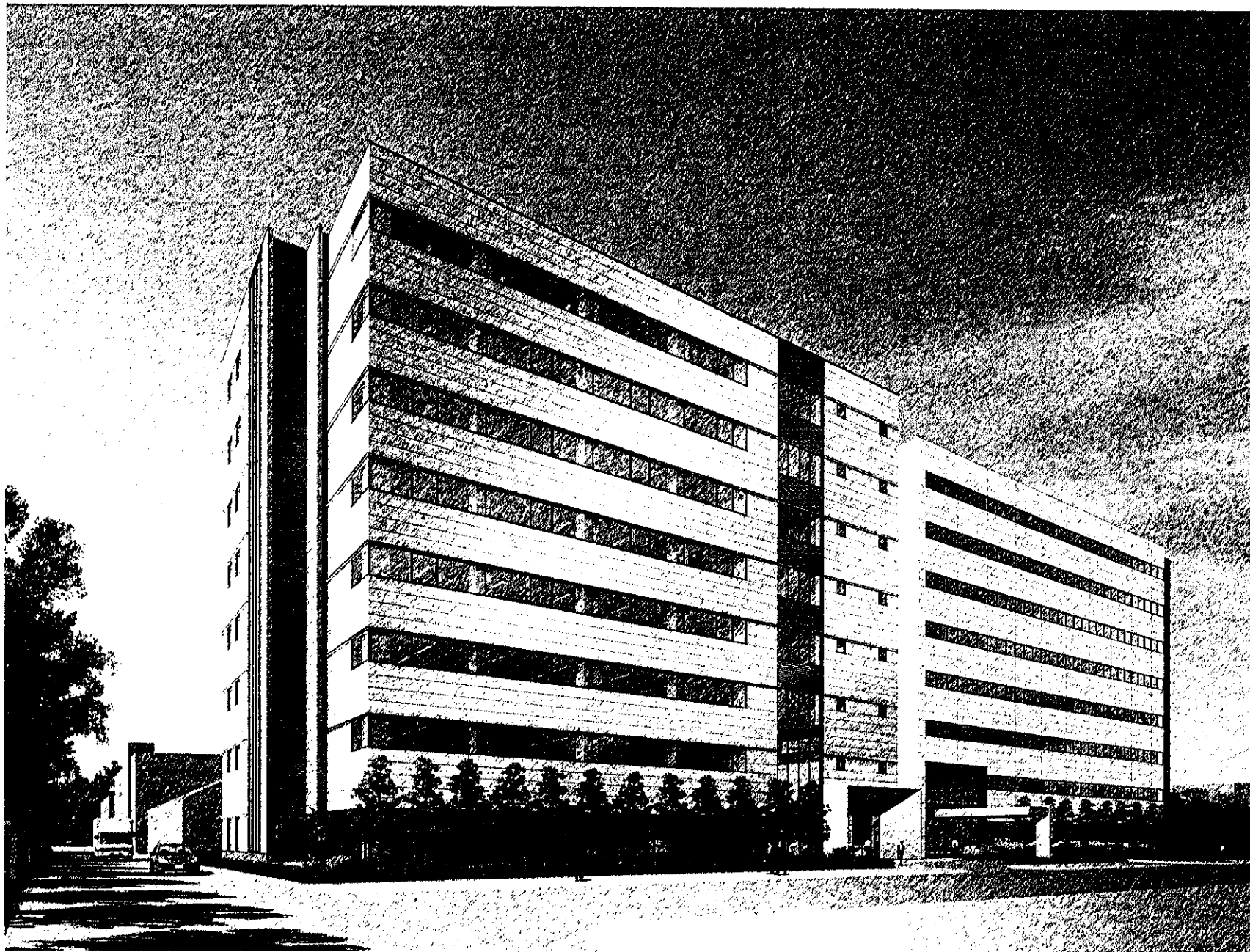
北立面図

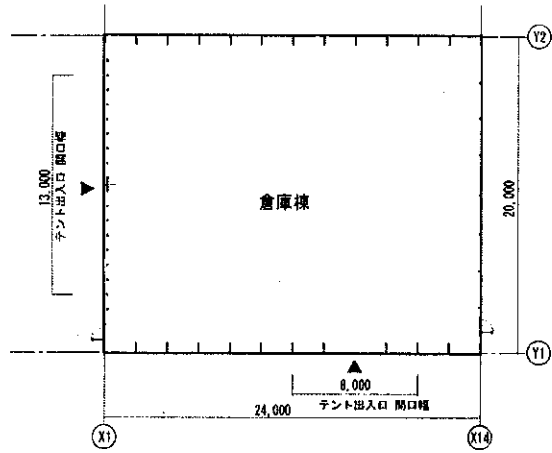


A-A' 断面図

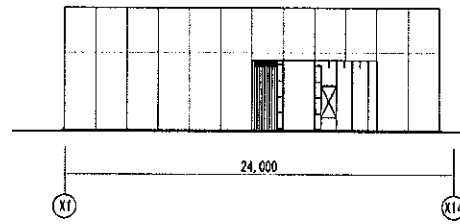


キープラン

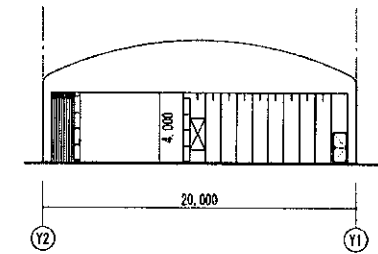




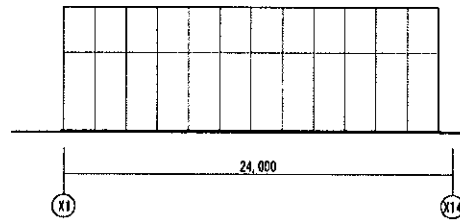
平面図



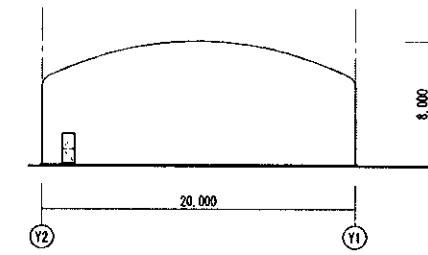
南側立面図



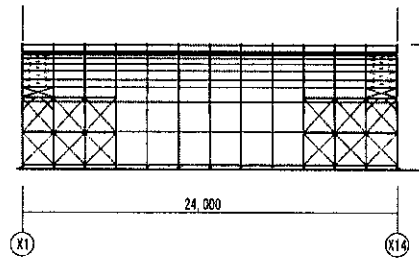
西側立面図



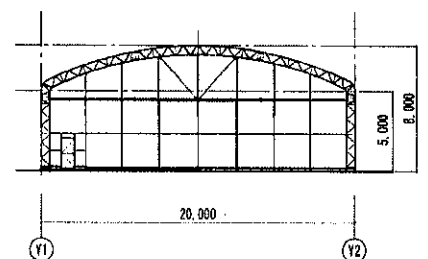
北側立面図



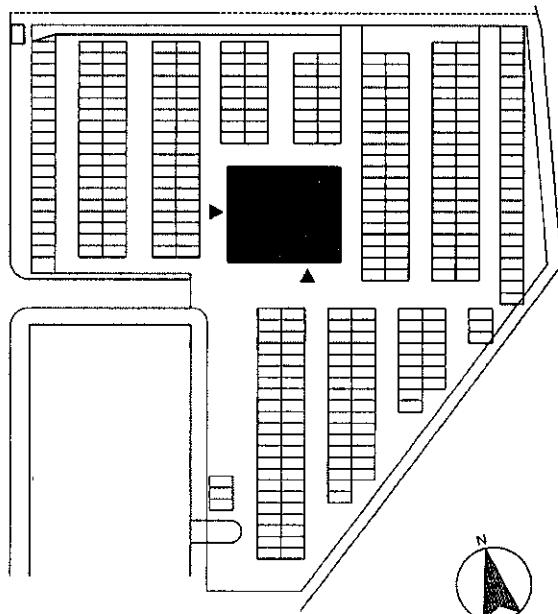
東側立面図



断面図 1



断面図 2



配置図 S=1:100

用途:人工衛星運搬用の台車  
コンテナの保管

S=1:300

三菱電機(株)鎌倉製作所 人工衛星運搬用台車増設工事

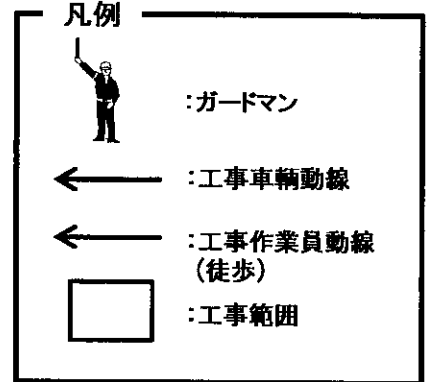
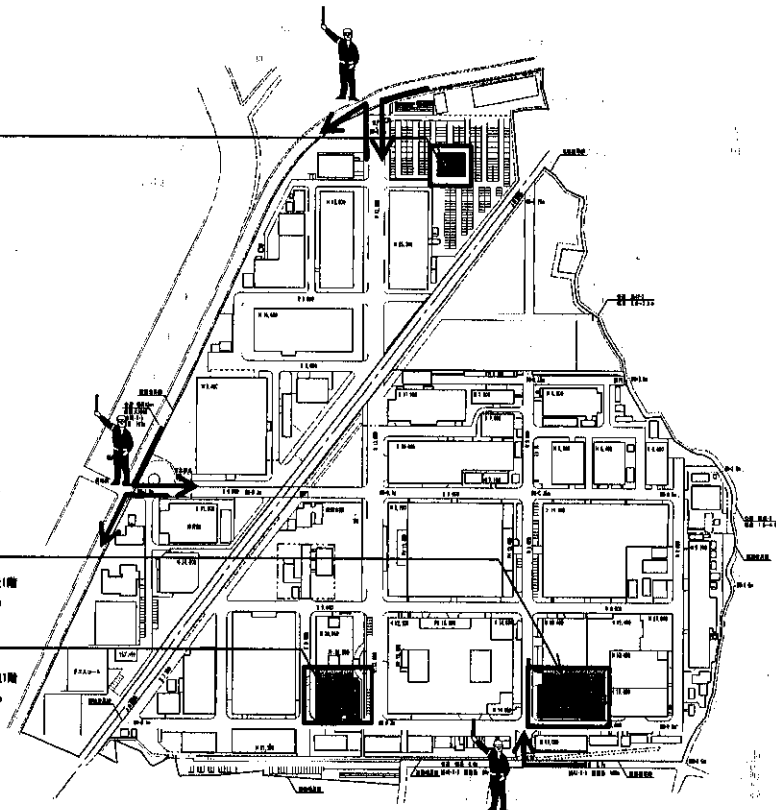
倉庫棟

工事車両は、敷地西側と北側より県道腰越大船線からの入退場、徒歩による工事作業員は、湘南モルール湘南町屋駅より敷地南側から入退場を行います。

倉庫棟  
生産設備等の保管棟  
敷設地 地下0階/地上1階  
建物高さ0.0m、軒高さ6.0m

14E工場  
衛星生産棟  
敷設地 地下0階/地上6階/塔屋1階  
建物高さ30.5m、最高高さ35.5m

16B工場  
設計棟  
敷設地 地下0階/地上6階/塔屋1階  
建物高さ33.5m、最高高さ38.5m



全体工程表

平成23(2011年)						平成24(2012年)												平成25(2013年)											
6月	7月	8月	9月	10月	11月	12月	1月	2月	3月	4月	5月	6月	7月	8月	9月	10月	11月	12月	1月	2月	3月	4月							
基本設計						調整						詳細設計						申請期間				着工				完了			
						準備工事						14E工場(衛星生産棟) 予定工期: 12ヶ月																	
						準備工事						16B工場(設計棟) 予定工期: 12ヶ月																	