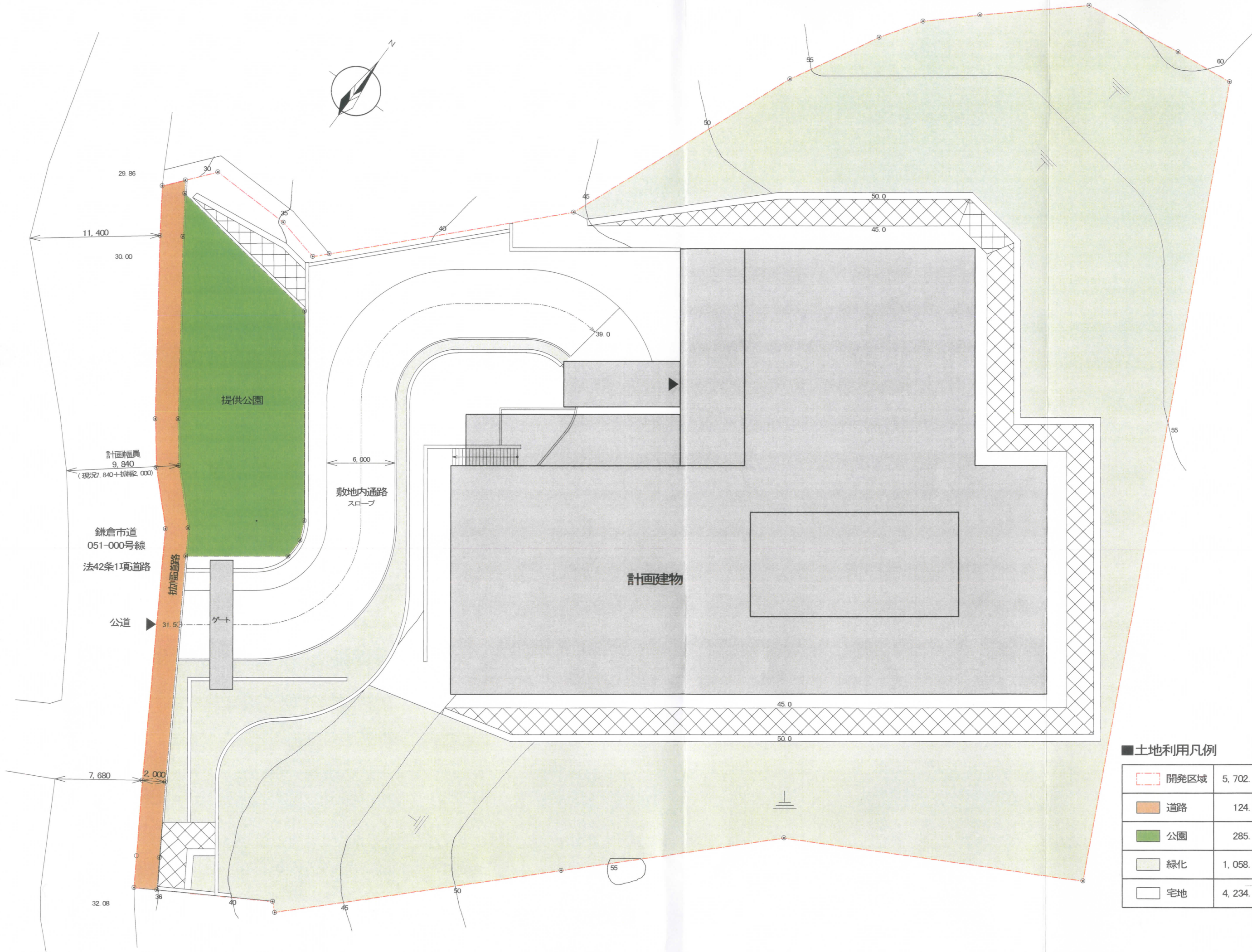


凡例

 開発区域

工事名称	(仮称) 鎌倉城廻老健計画		
図面名称	事業区域案内図		
縮尺	1:2500	図面	
作成日	平成24年02月10日	番号	

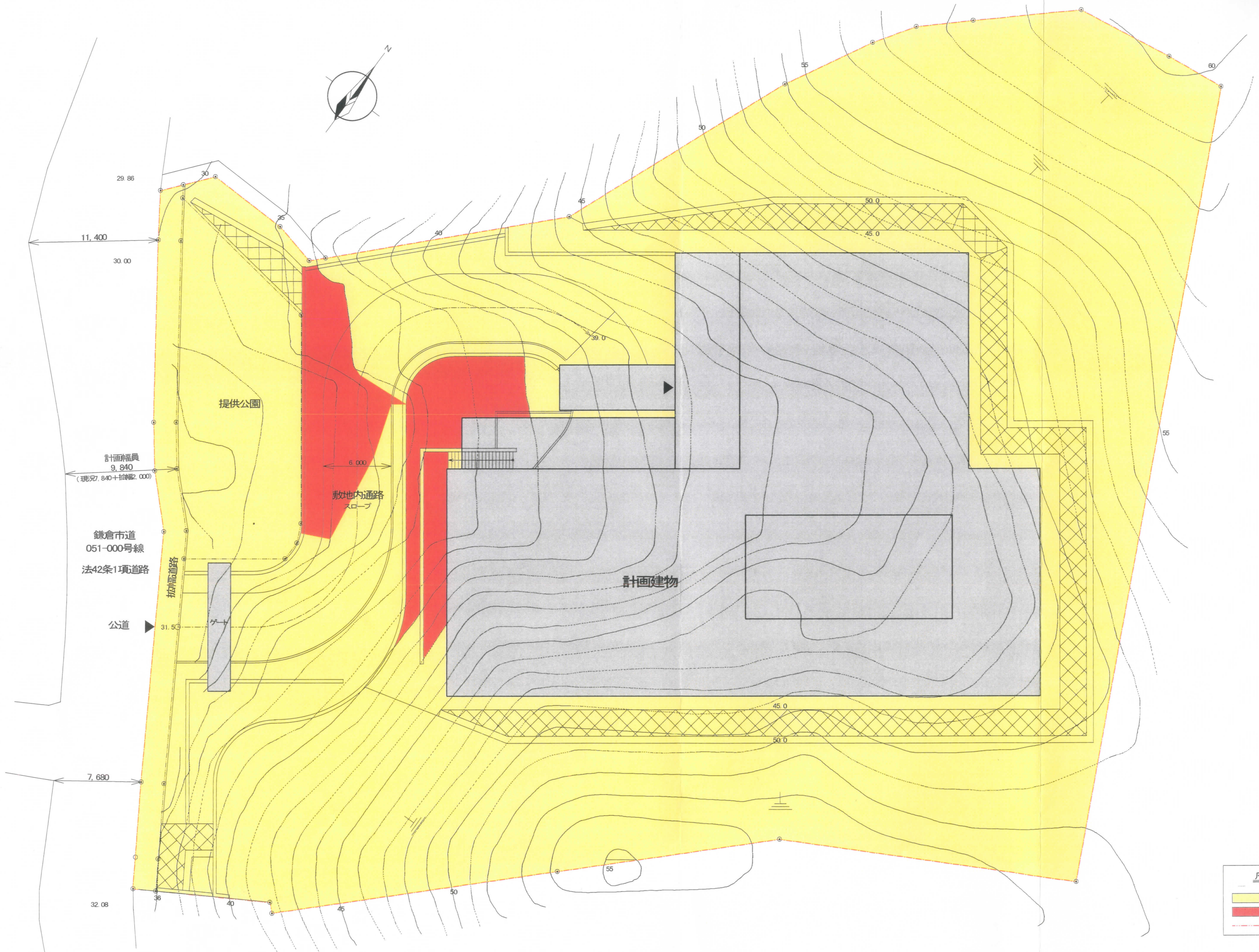




■土地利用凡例

土地利用種別	面積 (㎡)	割合 (%)
開発区域	5,702.17㎡	100.00 %
道路	124.06㎡	2.18 %
公園	285.11㎡	5.00 %
緑化	1,058.60㎡	18.57 %
宅地	4,234.00㎡	74.25 %





提供公園

敷地内通路  
スロープ

計画建物

掘削道路

ゲート

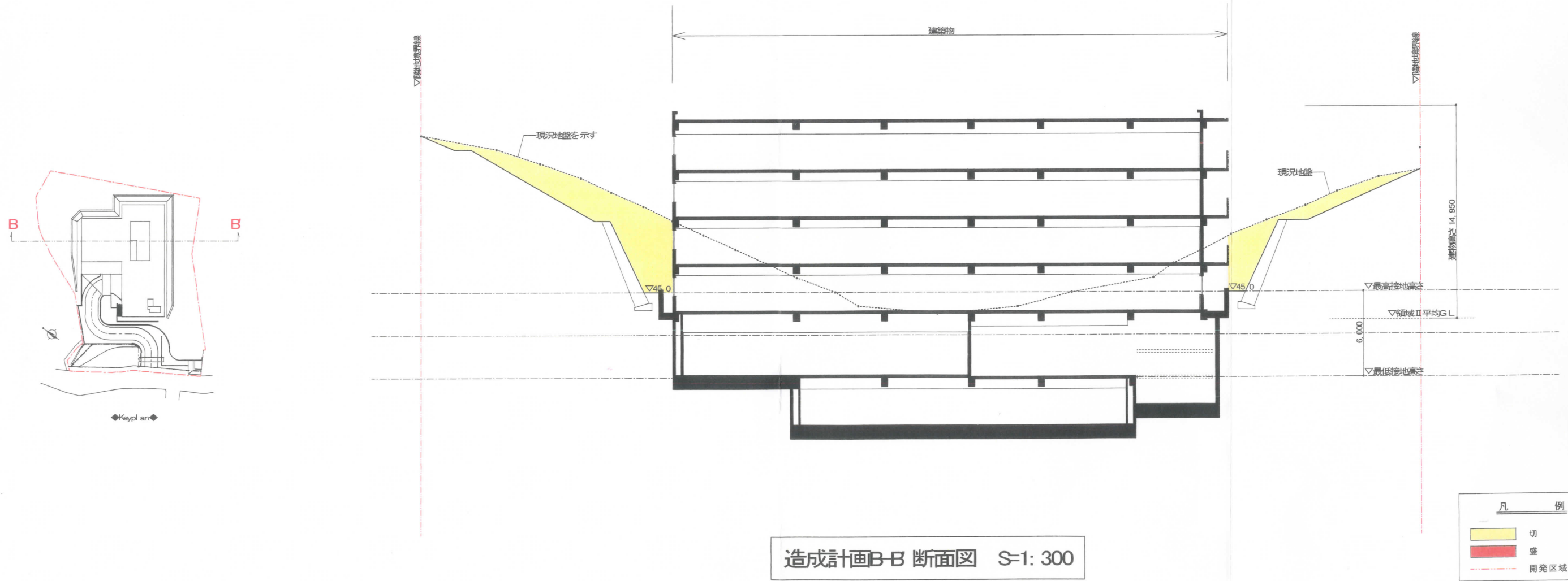
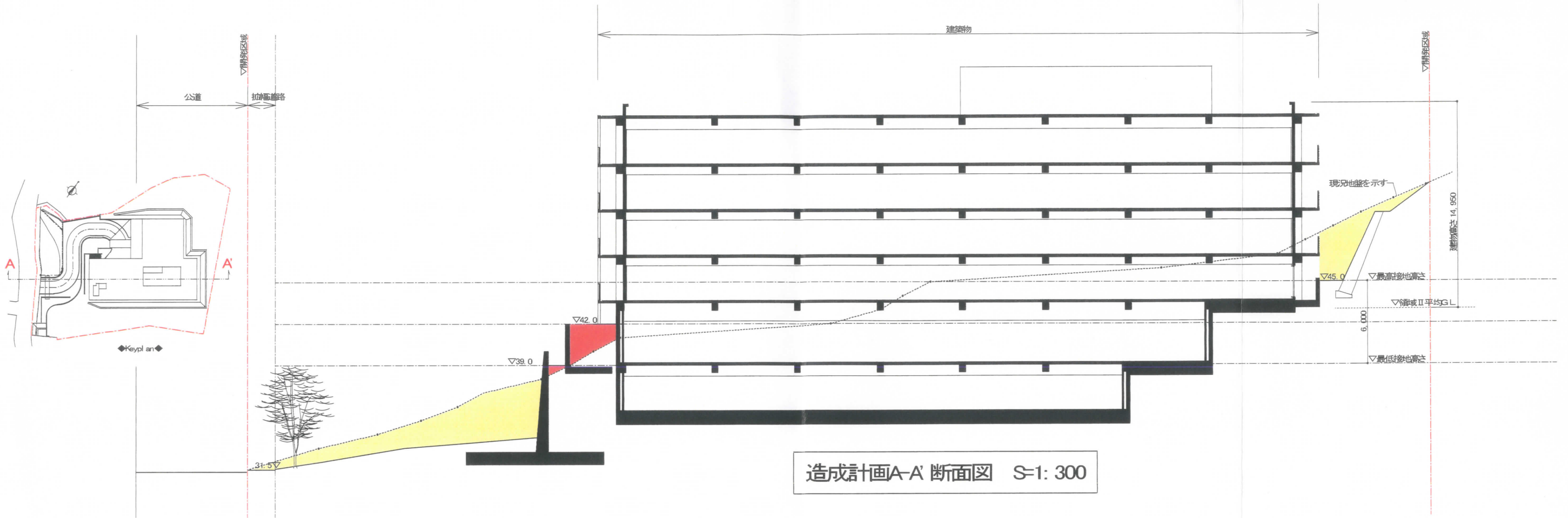
鎌倉市道  
051-000号線  
法42条1項道路

公道

計画幅員  
9.840  
(現況7.840+拡張2.000)

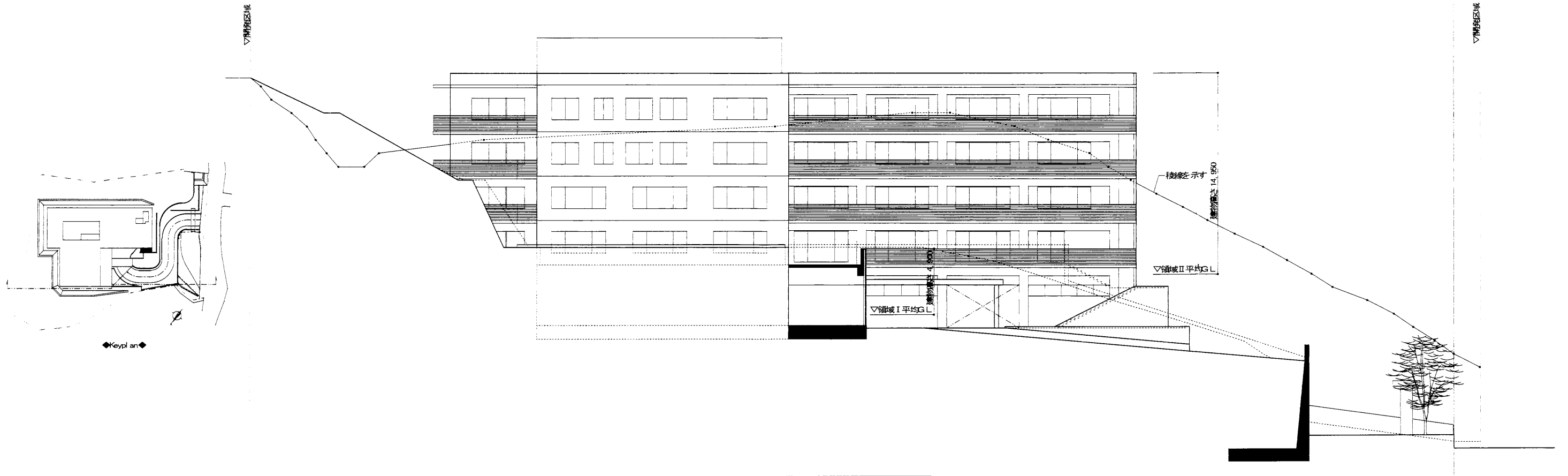
凡 例	
	切 土
	盛 土
	開発区域境界



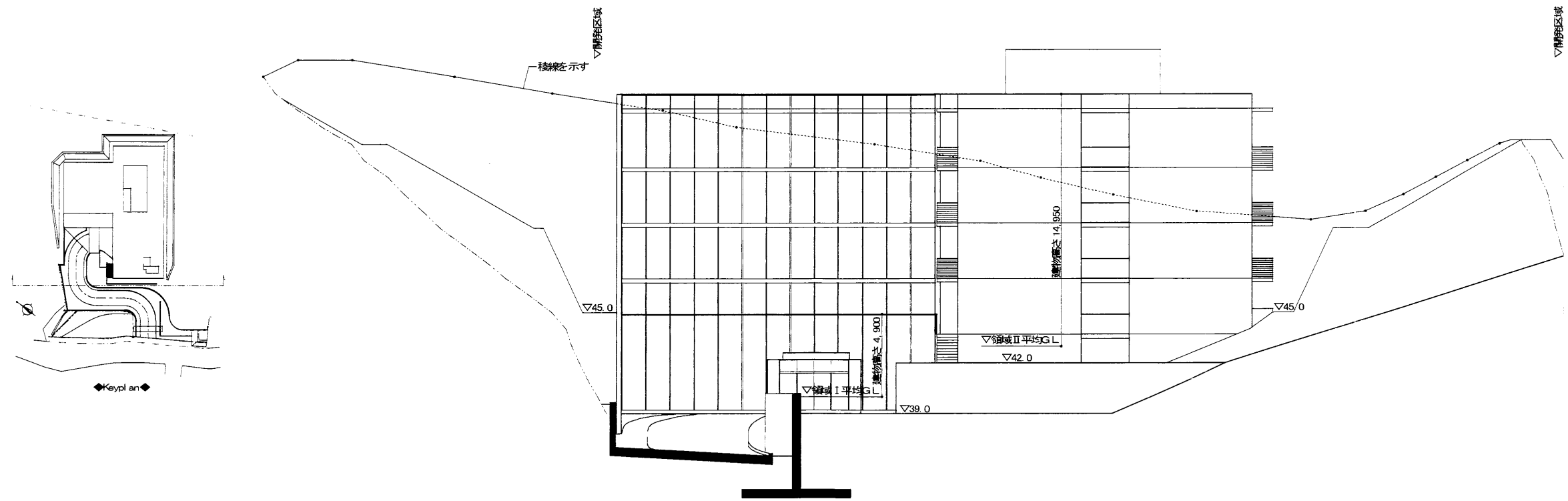


凡 例

切土	盛土
開発区域境界	



北西立面图 S=1: 300



南西立面图 S=1: 300