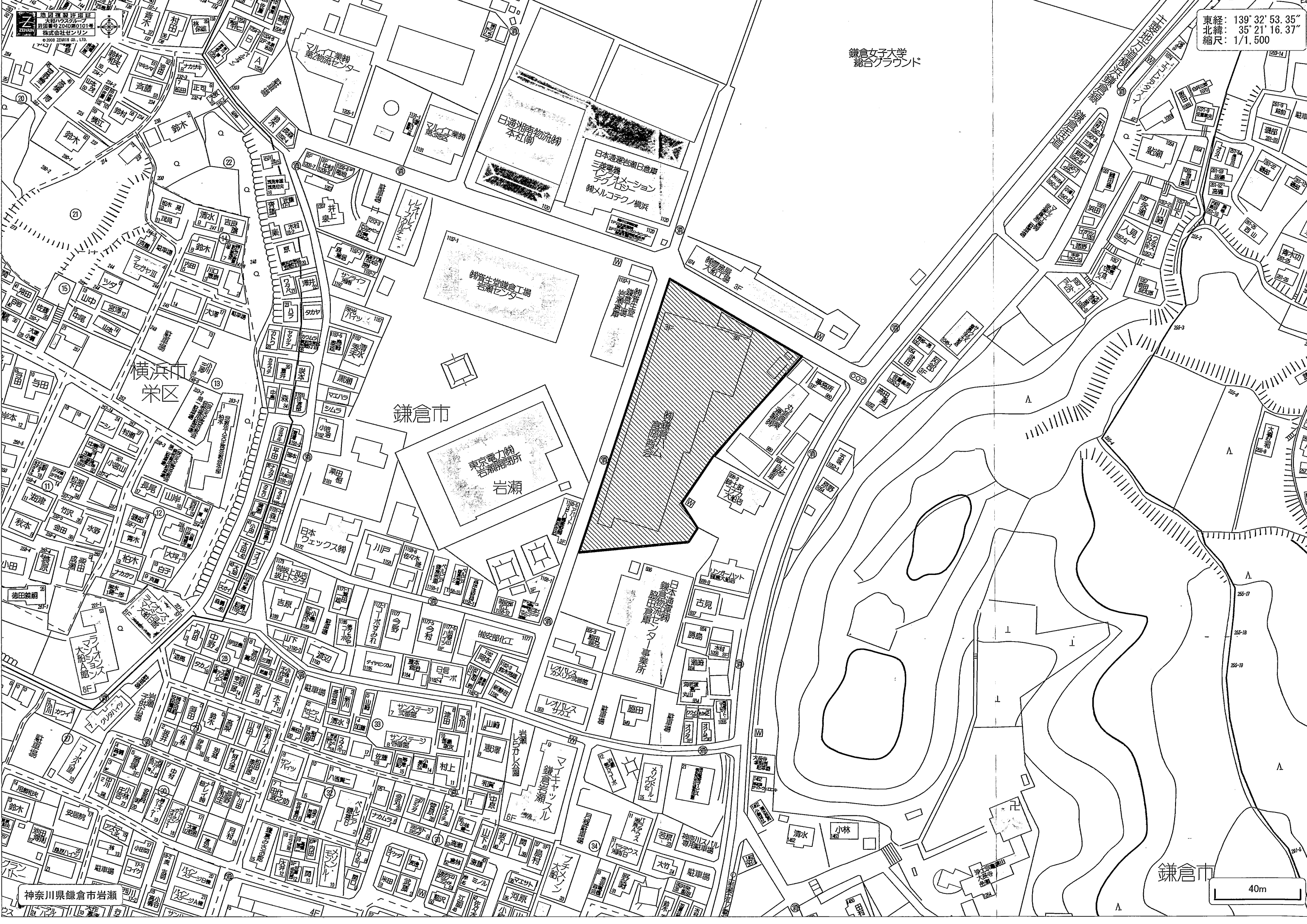


地図情報 大和ハウス 株式会社ゼンリン
© 2008 ZENRIN CO., LTD.

東経: 139° 32' 53.35"
北緯: 35° 21' 16.37"
縮尺: 1/1,500



鎌倉女子大学
総合グラウンド

横浜市
栄区

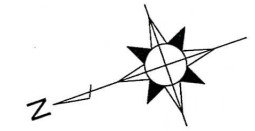
鎌倉市

東京電力 岩瀬発電所
岩瀬

鎌倉市

40m

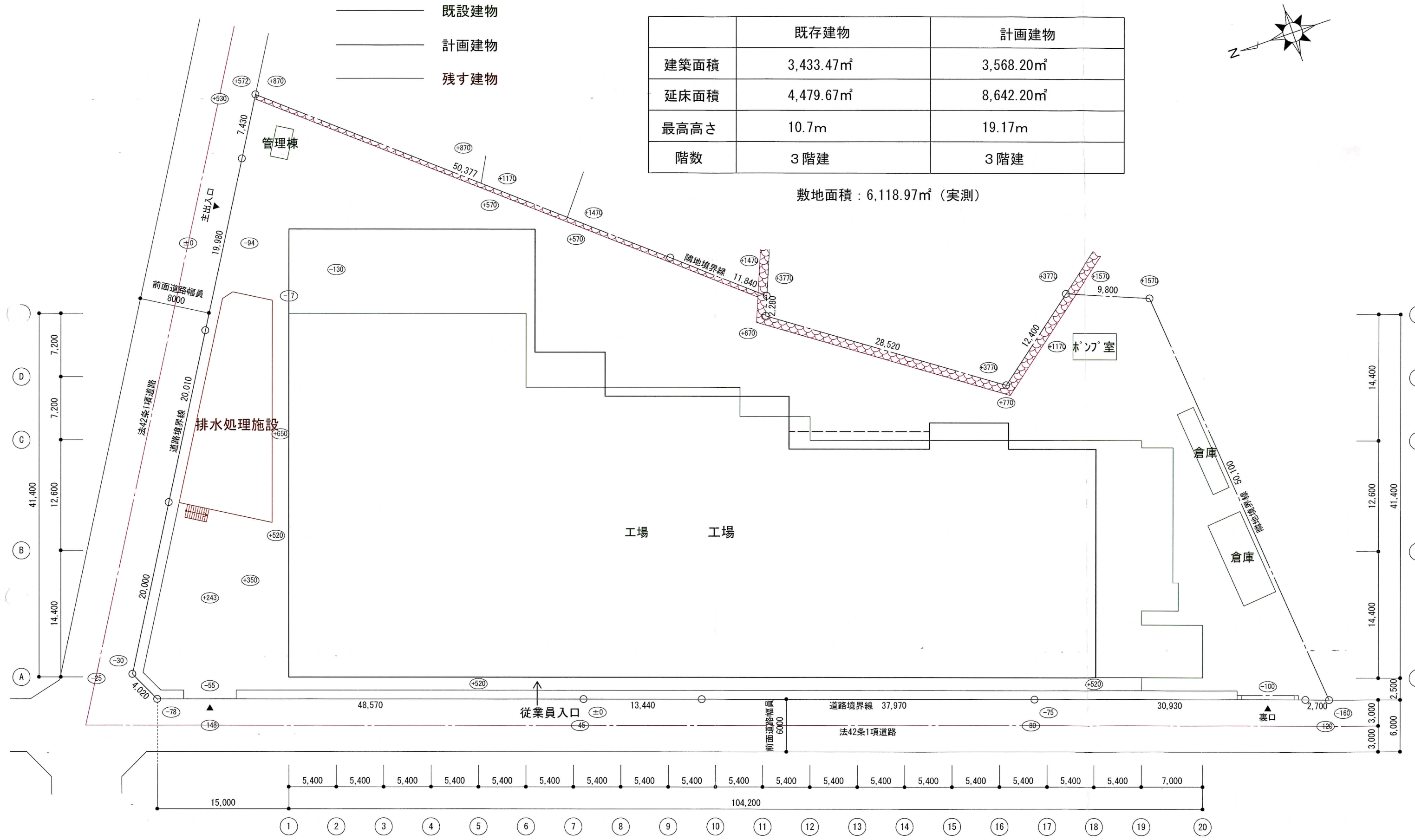
神奈川県鎌倉市岩瀬



——— 既設建物
 ——— 計画建物
 ——— 残す建物

	既存建物	計画建物
建築面積	3,433.47㎡	3,568.20㎡
延床面積	4,479.67㎡	8,642.20㎡
最高高さ	10.7m	19.17m
階数	3階建	3階建

敷地面積 : 6,118.97㎡ (実測)

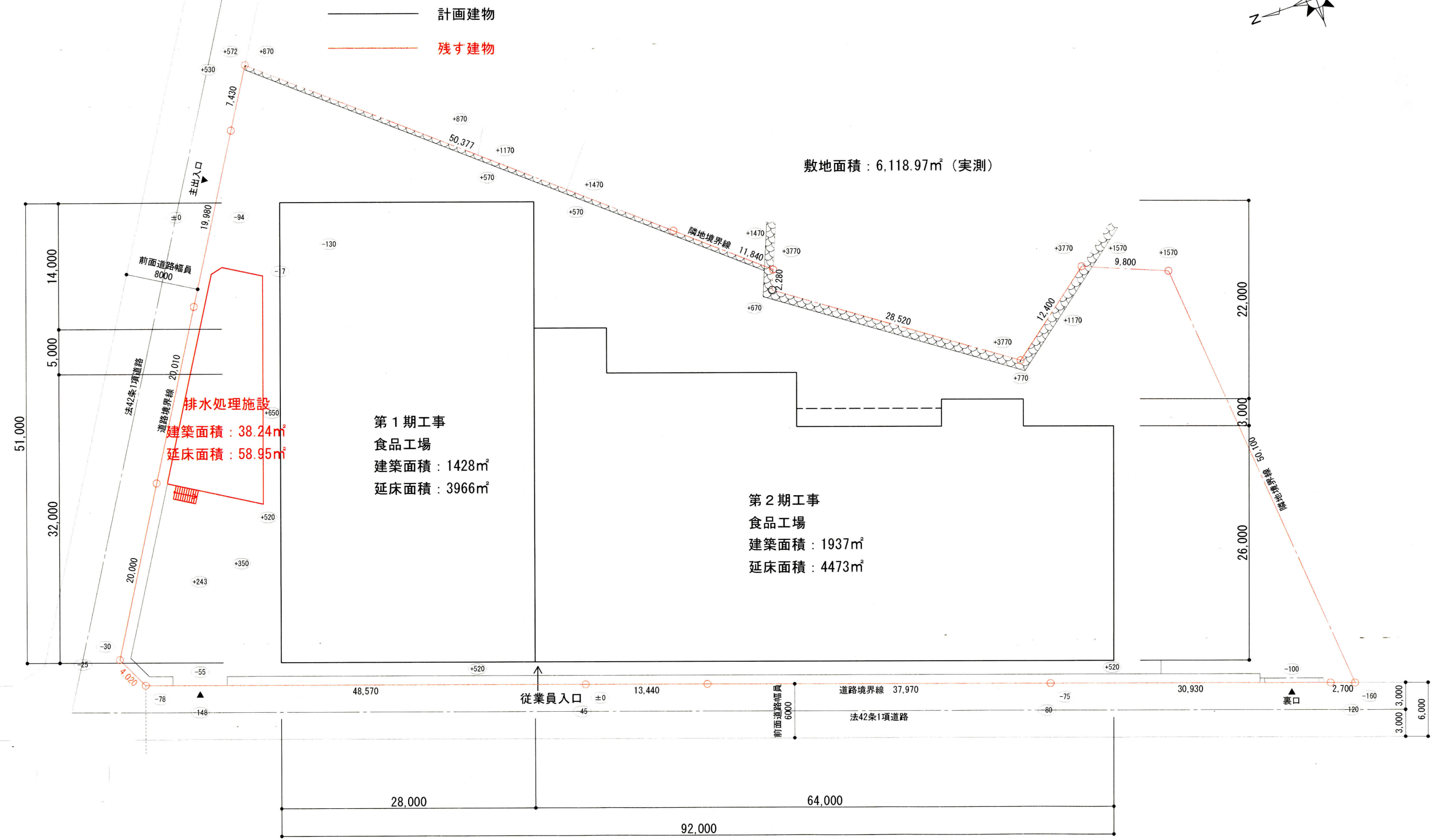
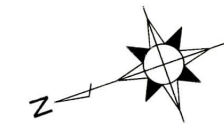


備考

関係行政・消防の指導等によりプラン変更等が生じる場合があります

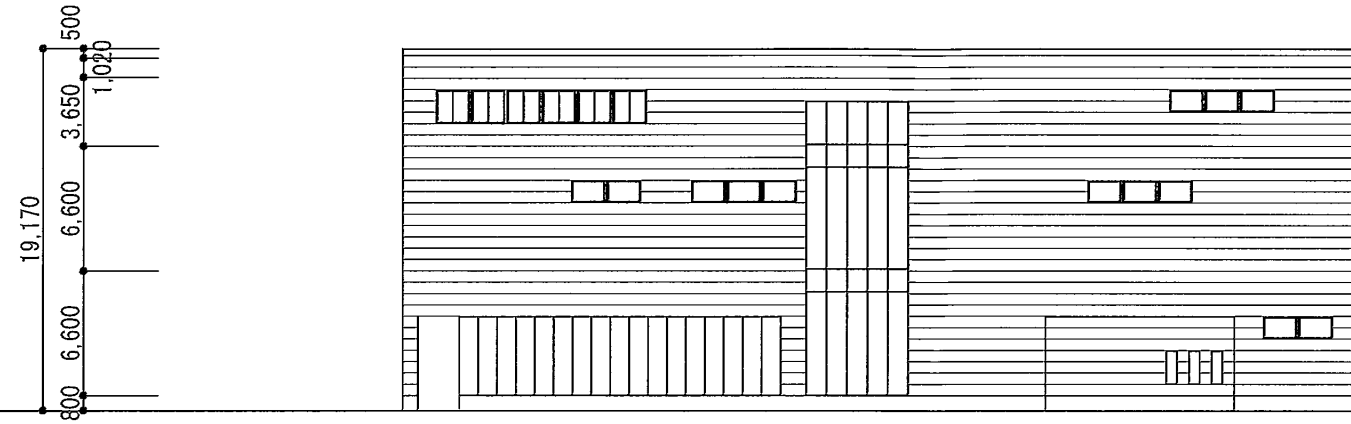
大和ハウス工業株式会社
一級建築士事務所

工事名称	株式会社鎌倉ハム富岡商会工場立替工事	作成年月日	2012/09/21
図面名称	既設・計画建物比較図・表	縮尺	1/400

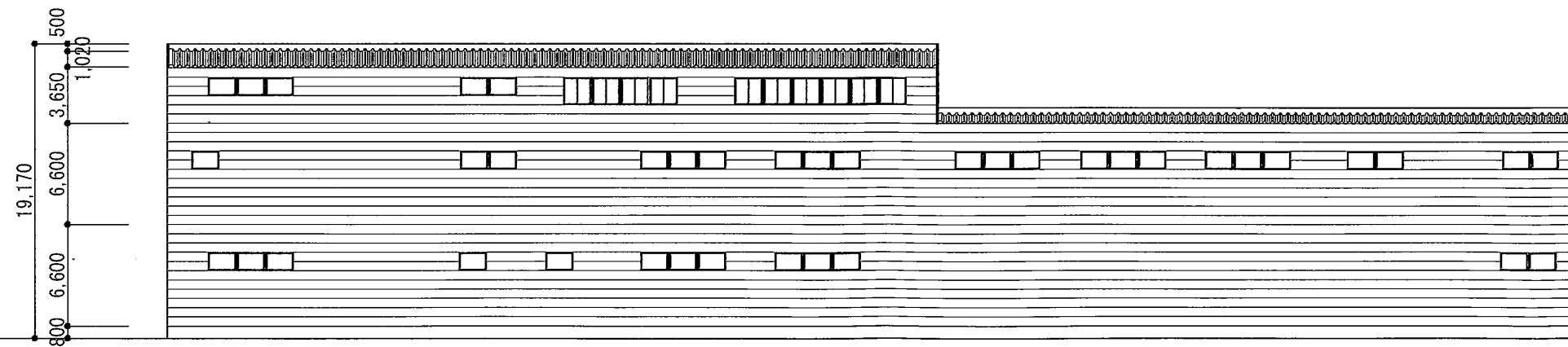


備考	関係行政・消防の指導等によりプラン変更等が生じる場合があります	大和ハウス工業株式会社 一級建築士事務所	工事名称	株式会社鎌倉ハム富岡商会工場立替工事	作成年月日	2012/10/03
			図面名称	土地利用方針図	縮尺	1/400

参考立面図



北側立面図 S : 1 / 400



西側立面図 S : 1 / 400

備考

関係行政の指導等によりプラン変更等が生じる場合があります
 実測、敷地確定によりプラン変更等が生じる場合があります

大和ハウス工業株式会社
 大阪本店・建築設計部

工事名称 株式会社 鎌倉ハム富岡商会 計画案
 図面名称 立面図

作成年月日 06.09.21
 縮尺 1/*