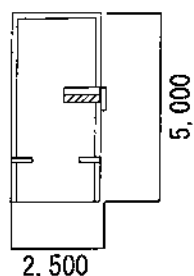


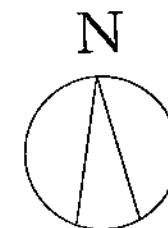
鎌倉市大町1丁目付近

車室サイズ



【土地利用方針図】

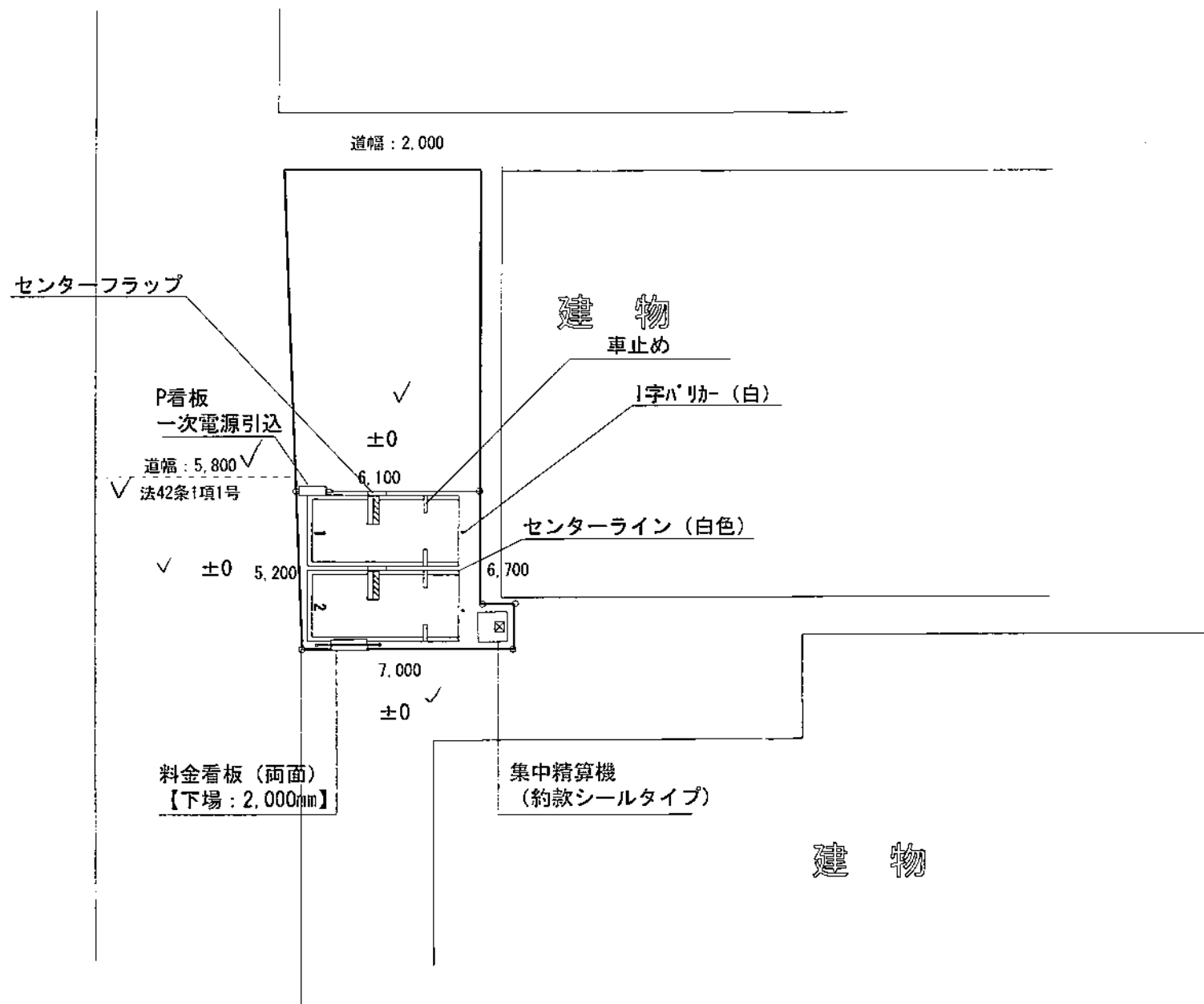
特定土地利用目的：コインパーキング



<所在地>
 鎌倉市大町一丁目8番24号
 鎌倉市大町一丁目1166番1の一部（地番）

<敷地面積>
 277.28㎡（公簿面積）

<計画面積>
 32.85㎡（事業区域）



※ライン色は、白色とする。

✓ 造成計画はありません。

<h2 style="margin: 0;">相模石油株式会社</h2> <p style="margin: 0;">駐車場運営事業部</p>	総台数		2台		レイアウト作成者	最終レイアウト作成者	日付	駐車場名称 ダイレクトパーク 鎌倉大町No.2
	時間貸台数	月極台数			所属長	開発担当	2015/6/25	
	2台	0台					縮尺 S:1/200	