

まちづくり条例に基づく報告書

2019年 6月 5日

(あて先) 鎌倉市長



住所 岩手県盛岡市津志田中央一丁目3-28  
 報告者 氏名 日本住宅株式会社  
 代表取締役 滝村照男  
 電話 (019-638)-0511

[ 法人その他の団体にあつては、その主たる事務所の  
 所在地、名称及び代表者氏名を記入してください。 ]

次のとおり報告します。

該当条文	<input type="checkbox"/> 第25条 (大規模土地取引行為) <input type="checkbox"/> 第26条 (大規模開発事業) <input checked="" type="checkbox"/> 第36条 (中規模開発事業) <input type="checkbox"/> 第48条 (適用除外) <input type="checkbox"/> その他 ( )
土地所有者	住所: 岩手県盛岡市津志田中央一丁目3-28 氏名: 日本住宅株式会社 代表取締役 滝村照男
土地の所在	鎌倉市 小町2丁目364-10
面積	911.79 m <sup>2</sup>
報告内容	別紙の通り

(注) 必要に応じて、事業区域案内図、公図の写し、土地の全部事項証明書、土地利用方針図、予定建築物の平面図、立面図(建築物の建築以外を目的とする場合は、造成計画断面図)を添付してください。

## まちづくり条例 顛末書

2019年 6月 5日

(あて先) 鎌倉市長

事業主	住所	岩手県盛岡市津志田中央一丁目 3-28
	氏名	日本住宅株式会社 代表取締役 滝村照男
	電話	019 (638) 0511

今回の計画において、工事中に生じた変更について

今計画にあたって工事中にやむをえず、変更が生じたため、  
開発条例の変更を行いました。

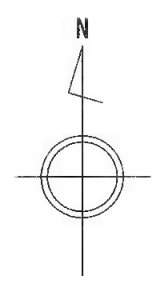
まちづくり条例の変更があることについて  
鎌倉市の案内がなかったことから、  
開発条例の変更を先行して行いました。  
まちづくり条例の変更と工事の進捗状況、  
開発条例の変更に前後関係があることを  
その後、認識致しました。

次回、以降はこのようなことのないように努めます。

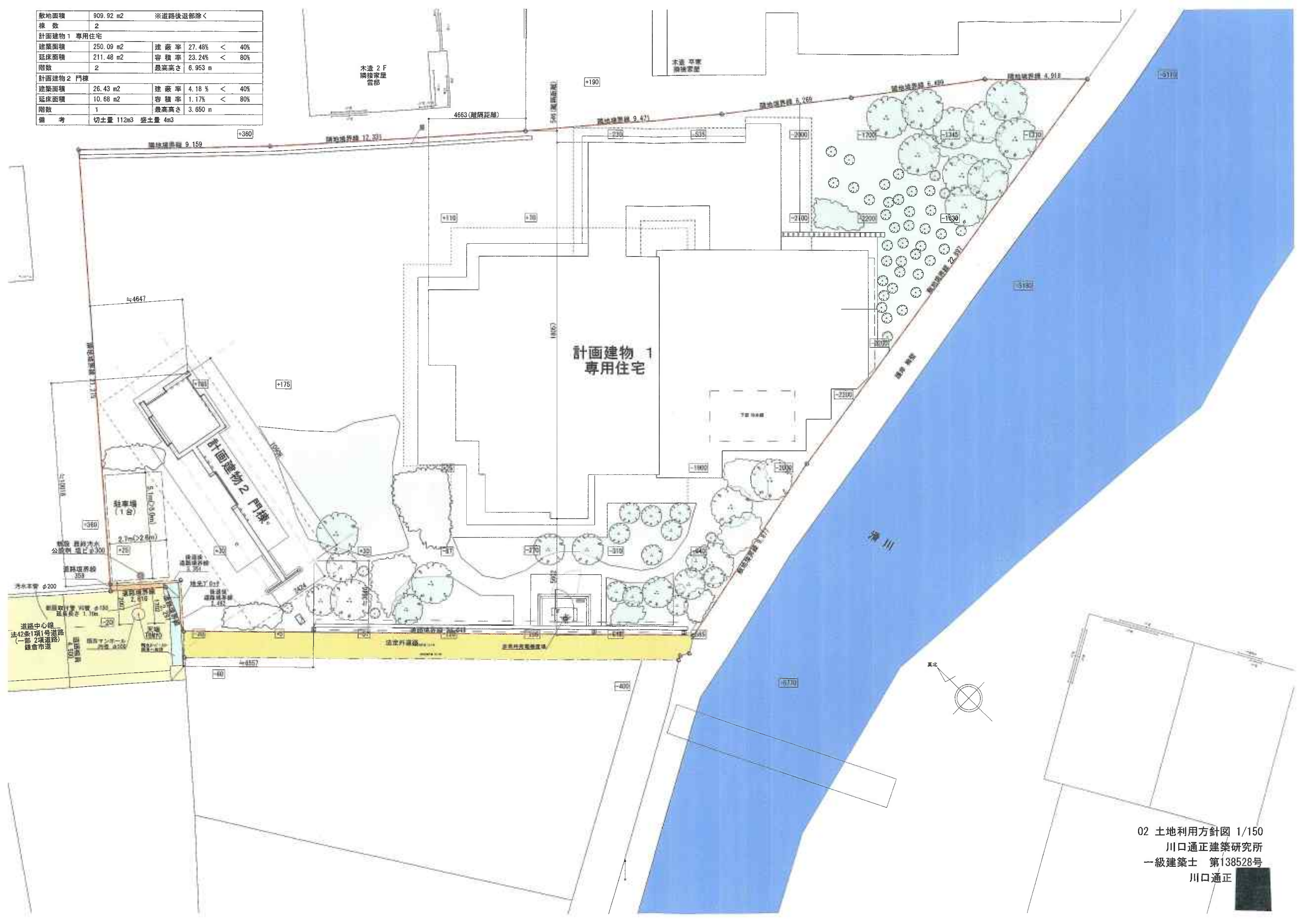


案内図  
1/2500

1/500

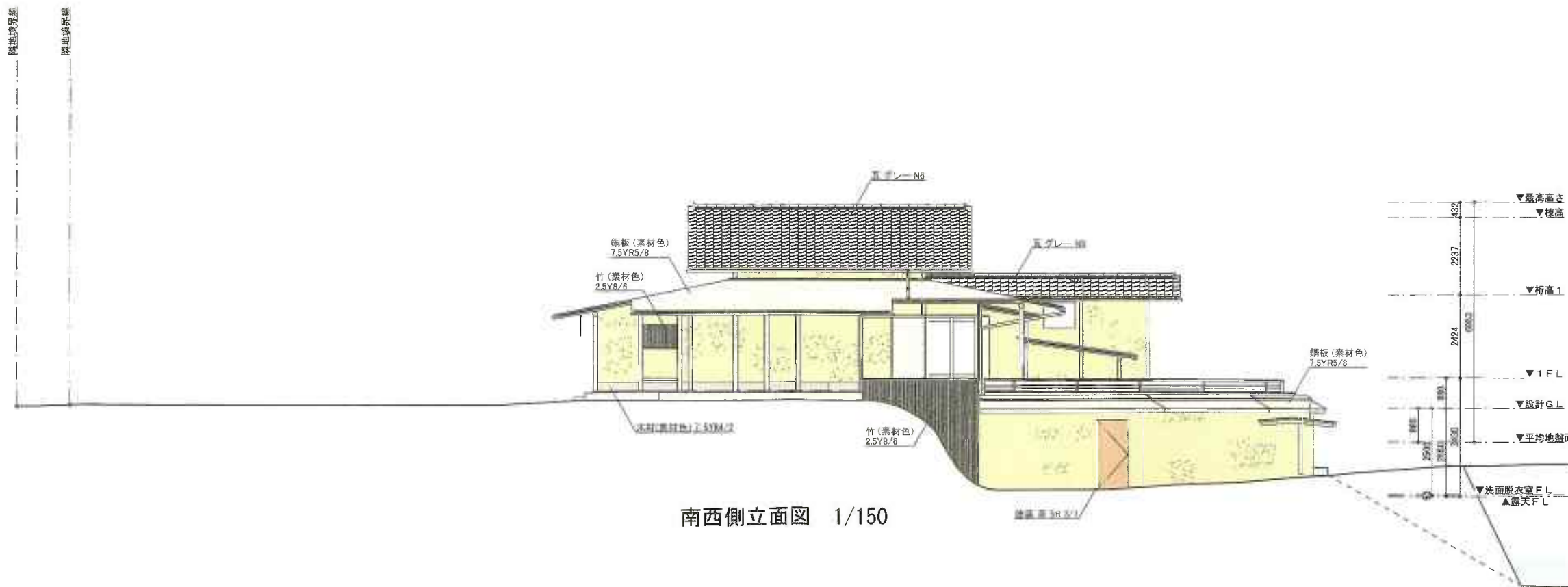


敷地面積	909.92 m <sup>2</sup> ※道路後退部除く		
棟数	2		
計画建物1 専用住宅			
建築面積	250.09 m <sup>2</sup>	建蔽率	27.48% < 40%
延床面積	211.48 m <sup>2</sup>	容積率	23.24% < 80%
階数	2	最高高さ	6.953 m
計画建物2 門棟			
建築面積	26.43 m <sup>2</sup>	建蔽率	4.18% < 40%
延床面積	10.68 m <sup>2</sup>	容積率	1.17% < 80%
階数	1	最高高さ	3.650 m
備考	切土量 112m <sup>3</sup> 盛土量 4m <sup>3</sup>		





北西側立面図 1/150

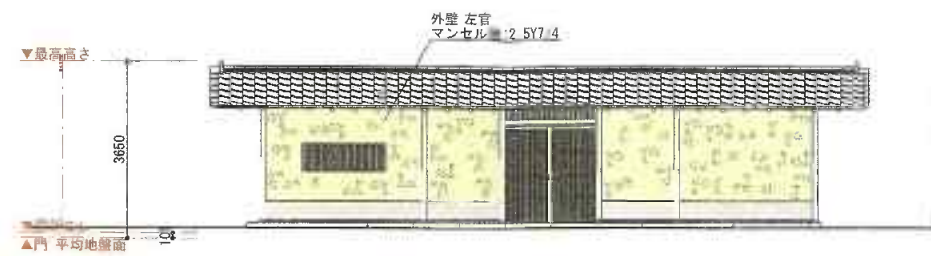


南西側立面図 1/150

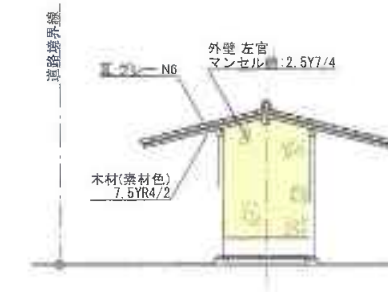




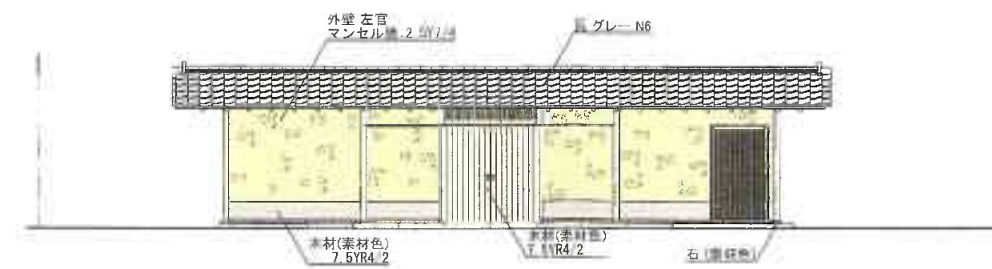
北側立面 1/150



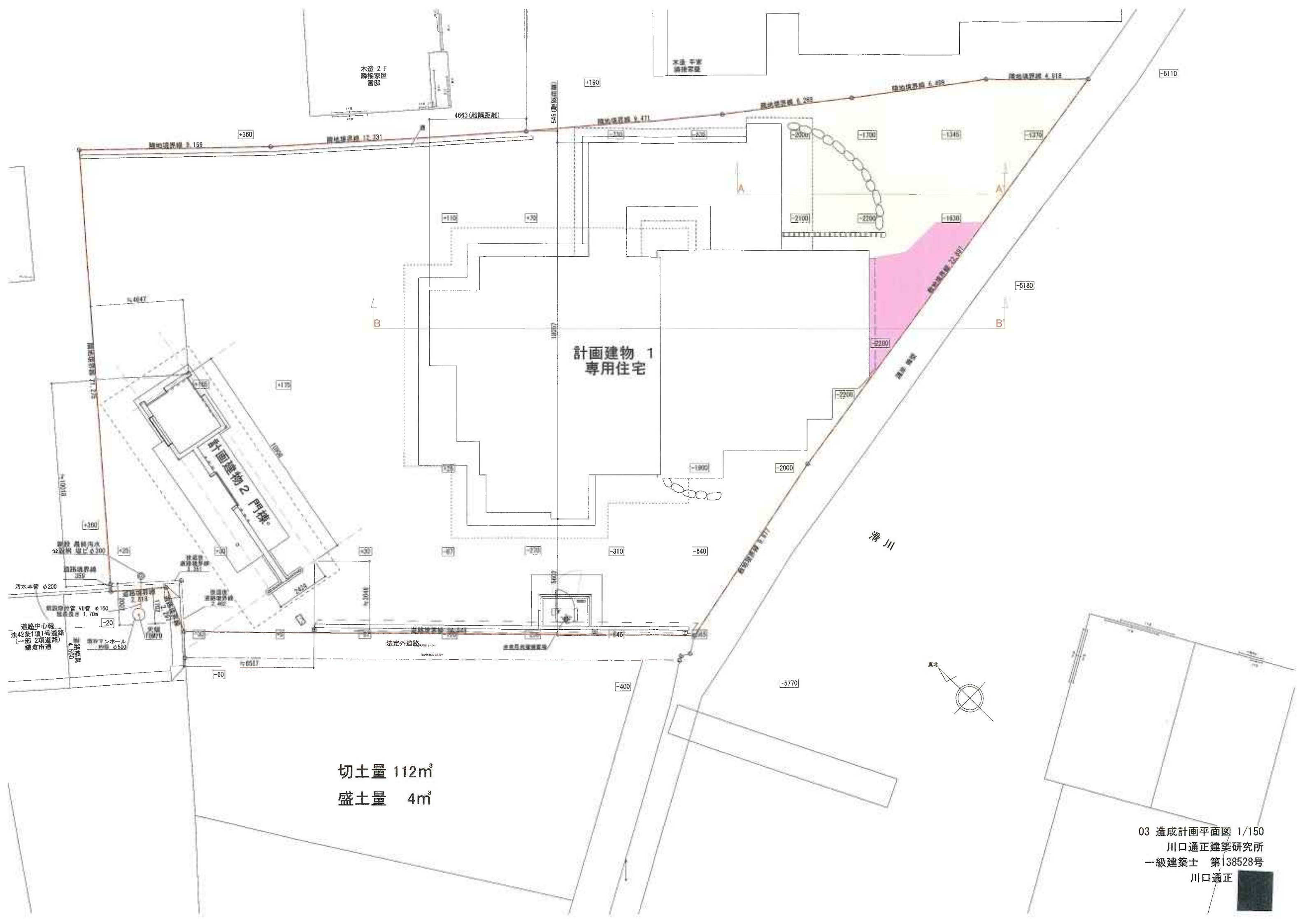
道路側立面 1/150



南側立面 1/150



建物側立面 1/150

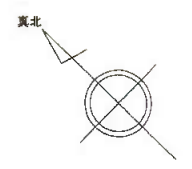


切土量 112<sup>m</sup><sup>3</sup>  
盛土量 4<sup>m</sup><sup>3</sup>

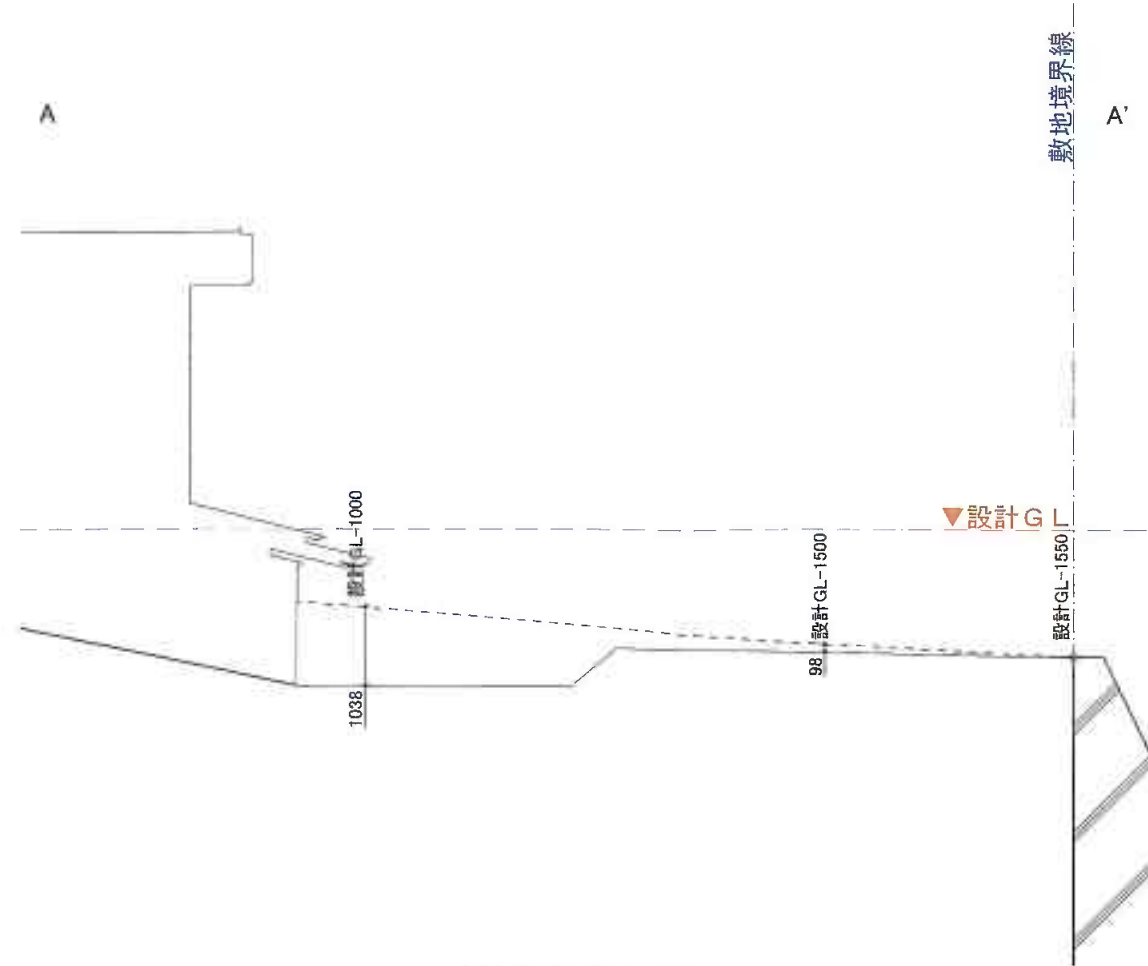
計画建物 1  
専用住宅

計画建物 2 門棟

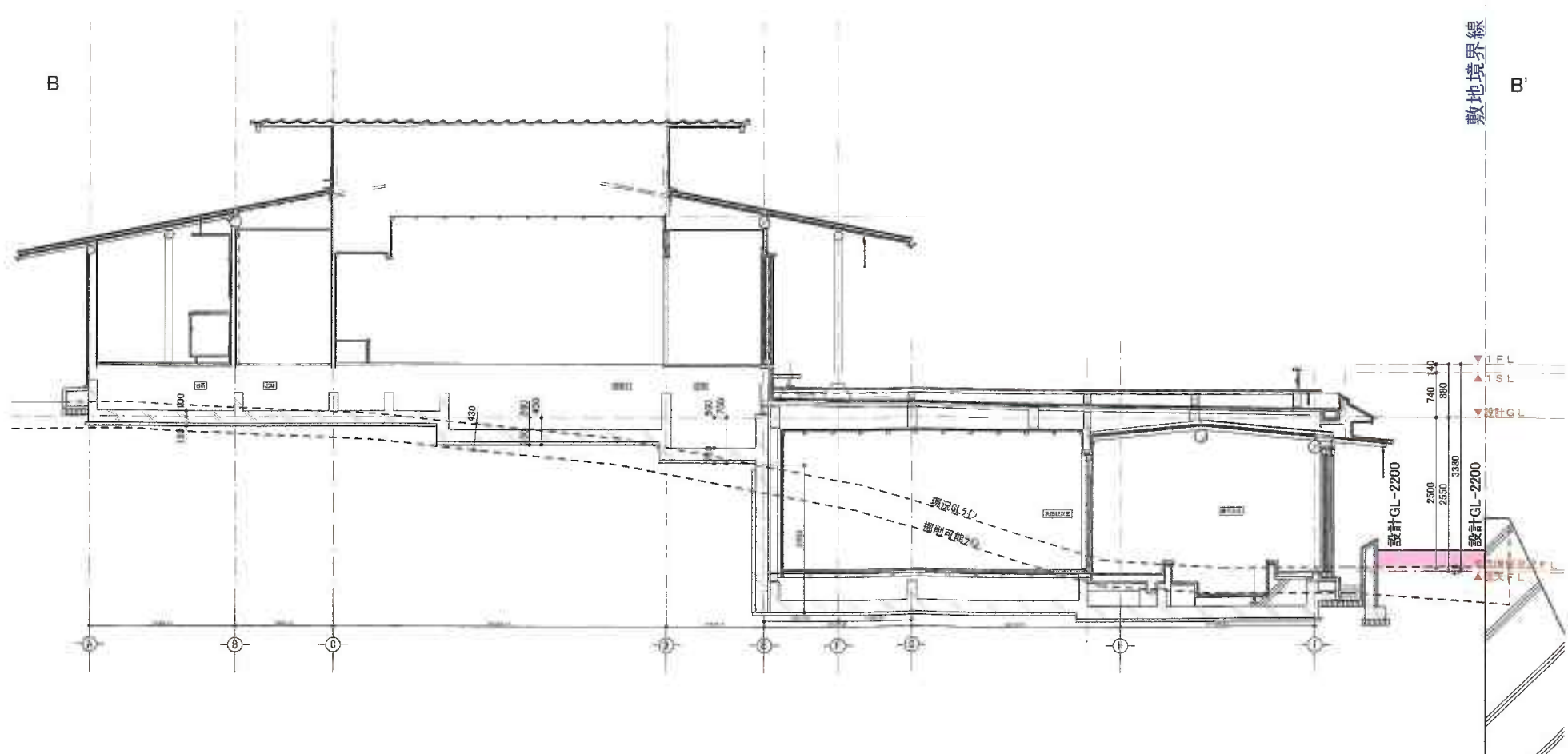
滑川







A-A' 断面図



B-B' 断面図