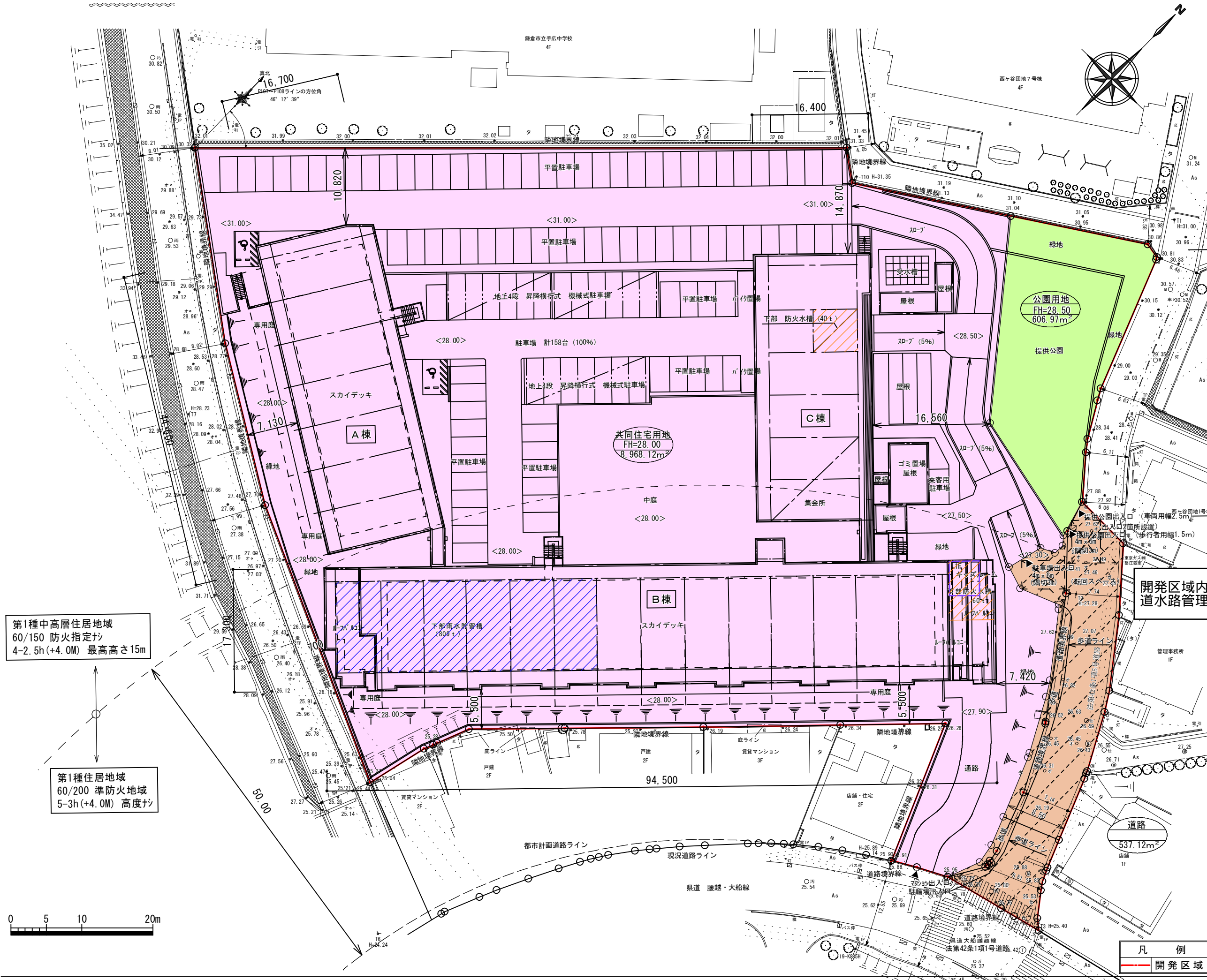


(仮称) 鎌倉市手広5丁目 計画

事業区域案内図



第1種中高層住居地域
60/150 防火指定地
4-2.5h(+4.0M) 最高高さ15m

第1種住居地域
60/200 準防火地域
5-3h(+4.0M) 高度ナシ

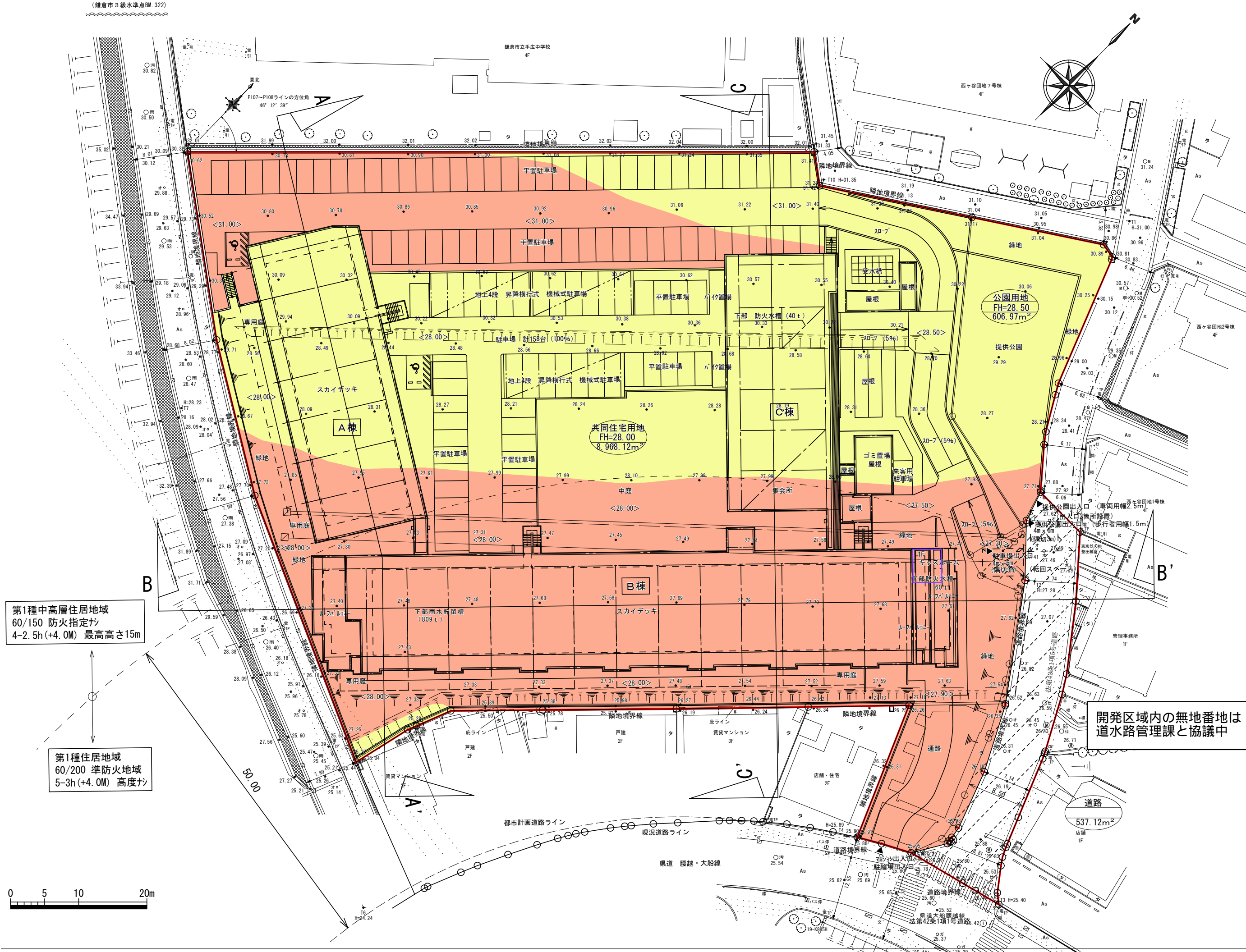
凡例
— 開発区域

凡例	
→ T1.00	多角点及高さ
—	境界点及線
As	アスファルト舗装
タ	コンクリートタタキ
(タ)	タイル貼
■	未舗装
□	ブロック塀・土留
▨	コンクリート塀・擁壁
▩	石積擁壁
■	緑石・地先ブロック・U字溝 レンガ・大谷石土留
—	ネットフェンス
—	コンクリート及びブロック 基礎+フェンス
—	ガードレール
○	車止
—	L形溝
○	マンホール
○	雨水マンホール
○	汚水マンホール
○	電話マンホール
○	消火栓
○	空気弁
○	雨水枡
○	汚水枡
○	ガス枡
○	仕切弁
○	電話柱
○	引込柱
○	交通設備柱
○	街灯
○	交通標識
○	カーミラー
○	信号機
○	郵便ポスト
TEL	電話ボックス
—	掲示板
—	自動販売機
○	電柱及支線・支柱
—	電線
—	樹木
—	階段
—	建物外郭線
—	水準点
●	高低基点
30.02	マンホール及析出天端高さ

開発区域内の無地番地は
道水路管理課と協議中

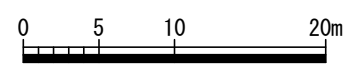
予定建築物の概要	
建物用途	共同住宅
構造・規模	鉄筋コンクリート造 地上7階 高さ19.99m
建築面積	3,196.31㎡
延床面積	14,266.11㎡
駐車台数	平置 91台 機械式 67台 合計158台
駐輪台数	250台
バイク置台数	11台

土地利用内訳表		
用地名	面積 m ²	比率 %
共同住宅用地	8,968.12	88.69
道路	537.12	5.31
公園用地	606.97	6.00
全体	10,112.21	100.00



第1種中高層住居地域
60/150 防火指定地
4-2.5h(+4.0M) 最高高さ15m

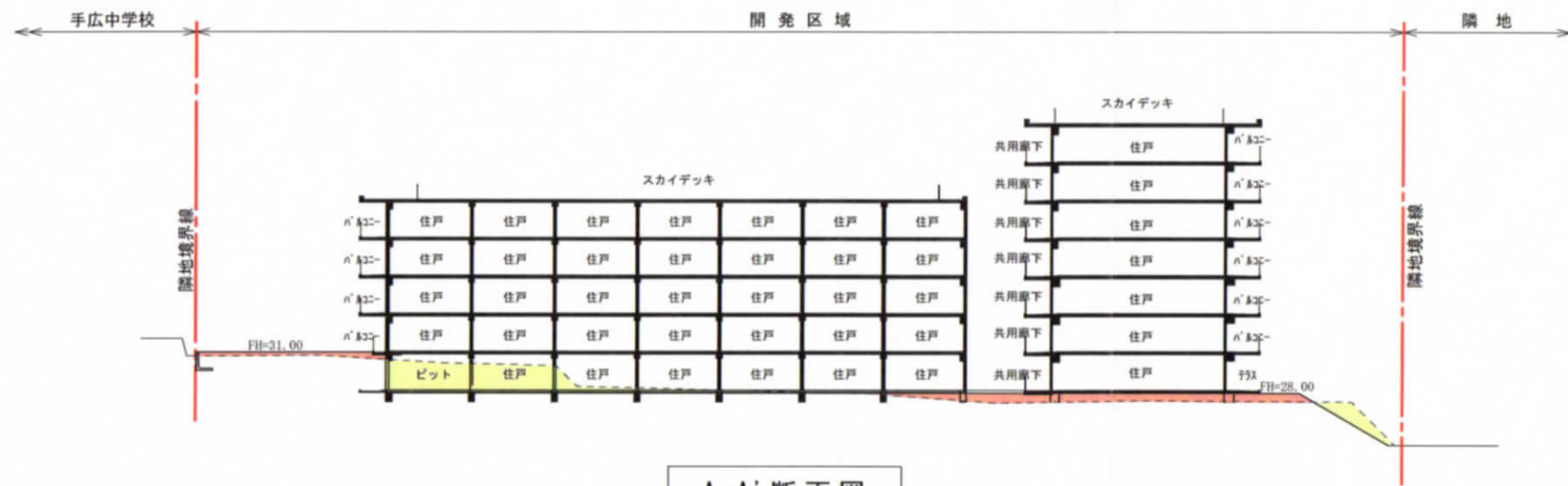
第1種住居地域
60/200 準防火地域
5-3h(+4.0M) 高度ナシ



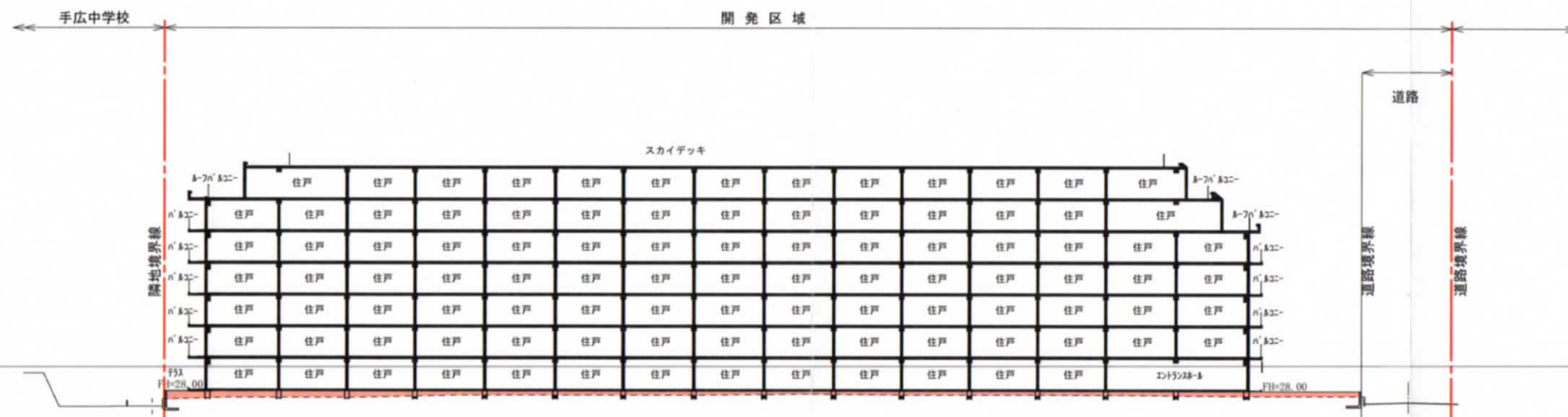
凡 例	
● T1 31.00	多角点及高さ
—	境界点及線
As	アスファルト舗装
タ	コンクリートタタキ
(タ)	タイル貼
■	未舗装
□	ブロック塀・土留
▨	コンクリート塀・擁壁
▩	石積擁壁
▧	緑石・地先ブロック・U字溝 レンガ・大谷瓦土留
—	ネットフェンス
—	コンクリート及ブロック 基礎+フェンス
—	ガードレール
○	車止
—	L形側溝
○	マンホール
○	雨水マンホール
○	汚水マンホール
○	電話マンホール
○	消火栓
○	空気弁
○	雨水枡
○	汚水枡
○	ガス枡
○	仕切弁
○	電話柱
○	引込柱
○	交通設備柱
○	街灯
○	交通標識
○	カーミラー
○	信号機
○	郵便ポスト
TEL	電話ボックス
—	掲示板
—	自動販売機
○	電柱及支線・支柱
—	電線
○	樹木
—	階段
—	建物外郭線
—	水準点
● 31.00	高低単点
30.82	マンホール及析出天端高さ

開発区域内の無地番地は
道水路管理課と協議中

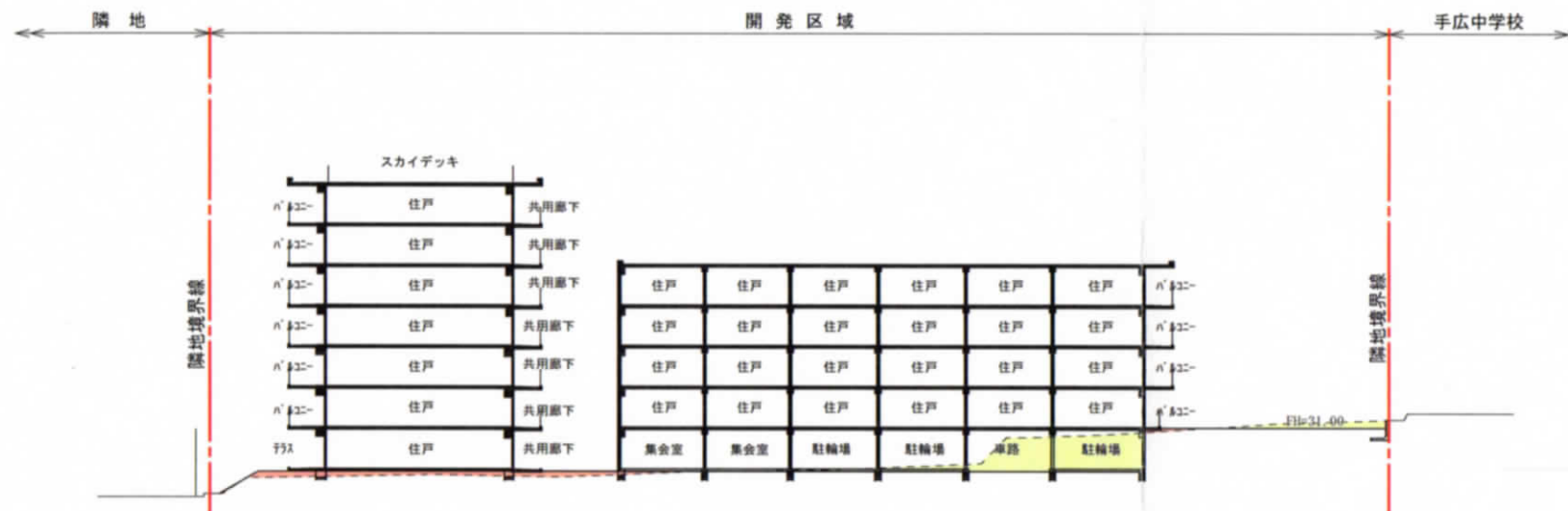
凡 例	
—	開発区域
■	切土
■	盛土



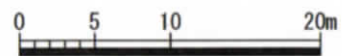
A-A' 断面図



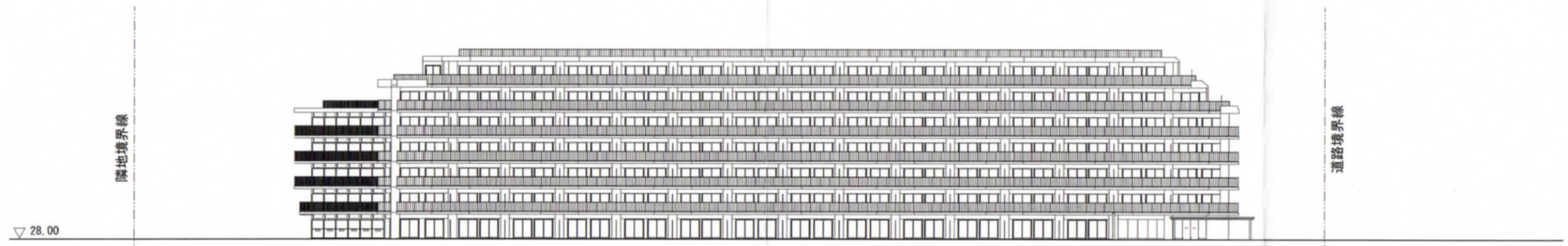
B-B' 断面図



C-C' 断面図



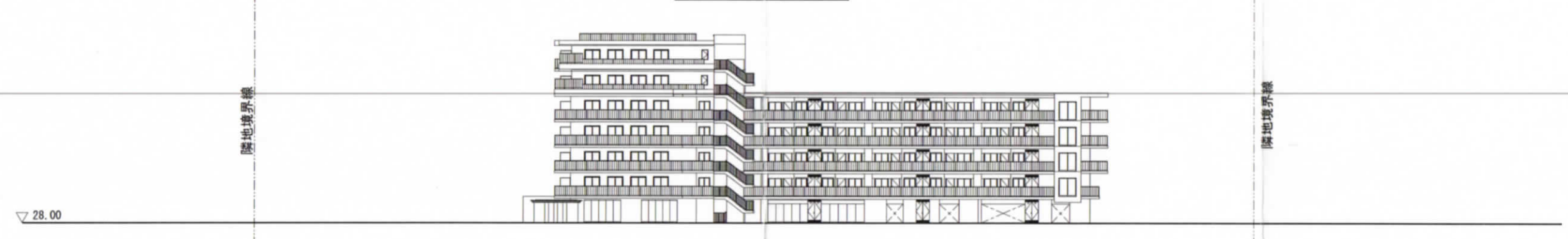
凡 例	
	開発区域
	切 土
	盛 土



南東側立面図



南西側立面図



北東側立面図



北西側立面図

