

まちづくり条例に基づく報告書

2019年12月18日

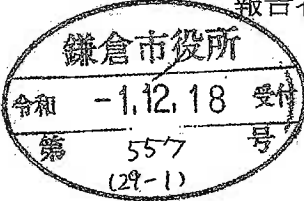
鎌倉市長 殿

住所 東京都千代田区丸の内二丁目7番3号

報告者

氏名 三菱電機株式会社 執行役社長 杉山 武

電話 03-3218-2111



〔法人その他の団体にあつては、その主たる事務所の所在地、名称及び代表者氏名を記入してください。〕

次のとおり報告します。

該当条文	<input type="checkbox"/> 第25条 (大規模土地取引行為) <input checked="" type="checkbox"/> 第26条 (大規模開発事業) <input type="checkbox"/> 第36条 (中規模開発事業) <input type="checkbox"/> 第48条 (適用除外) <input type="checkbox"/> その他 ( )
土地所有者	住所：神奈川県鎌倉市御成町18番10号 氏名：鎌倉市
	住所：東京都千代田区丸の内二丁目7番3号 氏名：三菱電機株式会社
土地の所在	神奈川県鎌倉市上町屋字吉目129番1の一部 外37筆
面積	29,601.53 m <sup>2</sup>
報告内容	別紙の通り

(注) 必要に応じて、事業区域案内図、公図の写し、土地の全部事項証明書、土地利用方針図、予定建築物の平面図、立面図（建築物の建築以外を目的とする場合は、造成計画断面図）を添付してください。

## 報告内容

## 1. 土地所有者の変更

一部土地の所有が東日本旅客鉄道株式会社から鎌倉市に変更された。

## 2. 建物棟数変更

設計変更により建物棟数を変更した。

④受付棟 A：建築中止

## 3. 建築面積、延床面積、建物高さの変更

設計変更により面積、高さを変更した。(別紙図面参照)

※倉庫棟については高さが9.0mから9.09mに変更されたが、最高高さは生産棟30.21mとなる。

## 4. 保安棟の屋根仕様変更

設計変更によりコンクリートから防水シートに変更した。

## &lt;変更前&gt;

工場名	①生産棟		②保安棟	④受付棟A	⑤受付棟B
	生産棟	③倉庫棟			
用途	生産	倉庫	事務所	受付	受付
構造	鉄骨造	鉄骨造	鉄骨造	鉄骨造	鉄骨造
階数	地上4階	地上1階	地上2階	—	—
建築面積	6,700 m <sup>2</sup>		450 m <sup>2</sup>	110 m <sup>2</sup>	—
	計 7,260 m <sup>2</sup>				
延床面積	13,520 m <sup>2</sup>		890 m <sup>2</sup>	110 m <sup>2</sup>	—
	計 14,520 m <sup>2</sup>				
建物高さ	30.8m		13.8m	4.2m	—
屋根仕上	コンクリート グレー	ビニルシート グレー	コンクリート グレー	—	—
外壁仕上	金属断熱サントイッチ パネル グレー	ビニルシート グレー	金属断熱サントイッチ パネル グレー	—	—

## &lt;変更後&gt;

工場名	①生産棟		②保安棟	④受付棟A	⑤受付棟B
	生産棟	③倉庫棟			
用途	生産	倉庫	事務所	受付	受付
構造	鉄骨造	鉄骨造	鉄骨造	鉄骨造	鉄骨造
階数	地上4階 (変更なし)	地上1階 (変更なし)	地上2階 (変更なし)	—	—
建築面積	6,729.03 m <sup>2</sup> (生産棟:6,373.83 m <sup>2</sup> 、倉庫棟:355.20 m <sup>2</sup> )		440.72 m <sup>2</sup>	—	—
	計 7,169.75 m <sup>2</sup>				
延床面積	13,304.94 m <sup>2</sup> (生産棟:12,949.74 m <sup>2</sup> 、倉庫棟:355.20 m <sup>2</sup> )		812.66 m <sup>2</sup>	—	—
	計 14,117.60 m <sup>2</sup>				
建物高さ	30.21m (生産棟:30.21m、倉庫棟9.09m)		9.30m	—	—
屋根仕上	コンクリート グレー	ビニルシート グレー	防水シート グレー	—	—
外壁仕上	金属断熱サントイッチ パネル グレー	ビニルシート グレー	金属断熱サントイッチ パネル グレー	—	—

駐車場、駐輪場施設配置表

種類	既存台数	計画台数	備考
駐車場	11	0	11台減少するが、利用者の問題なし
自転車置場	0	0	
バイク置場	225	0	225台減少するが、利用者の問題なし

消防水利施設配置表

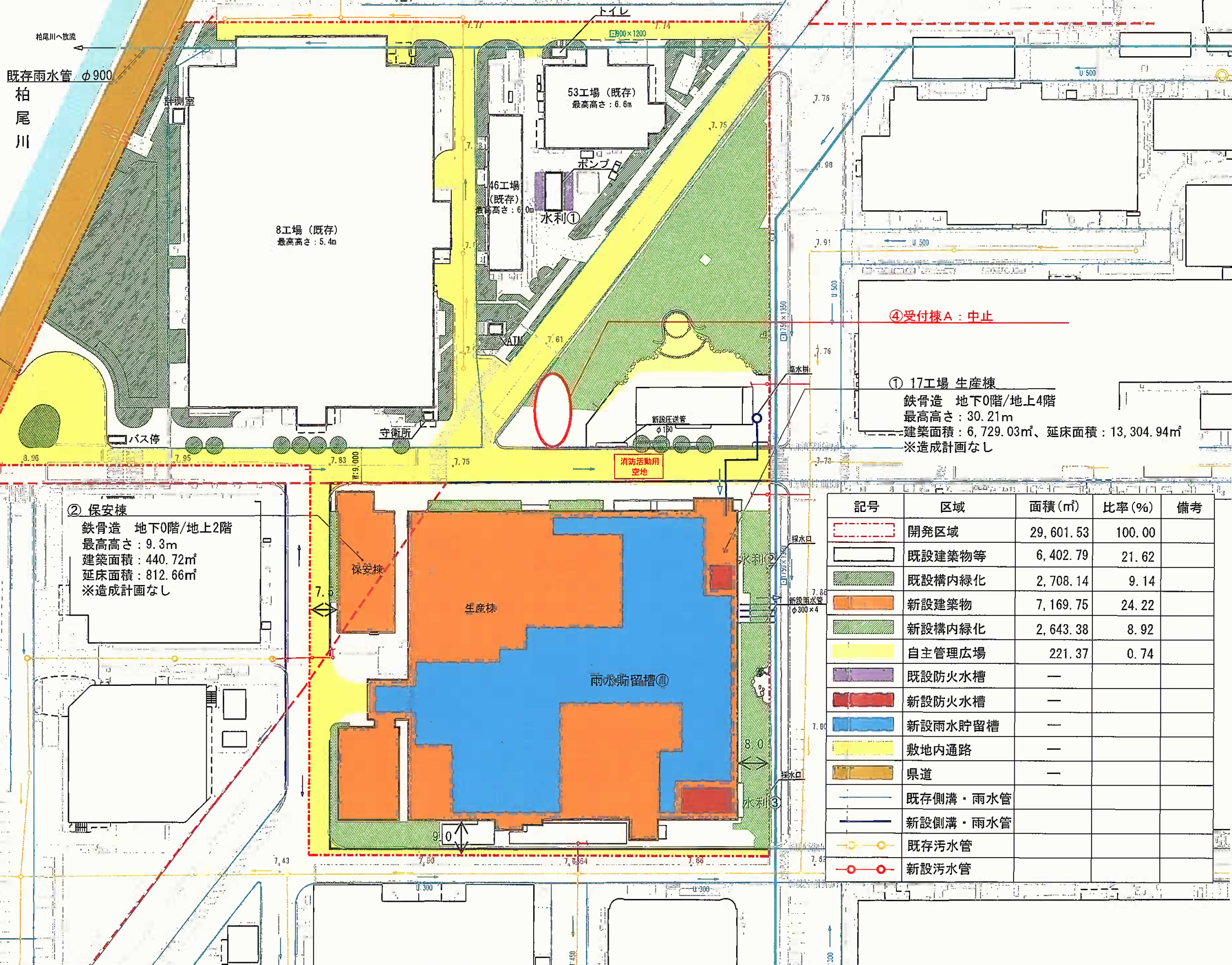
番号	設置場所	水量 (m <sup>3</sup> )	備考
①	IS本受水槽	210	既存
②	17工場 1	40	新設(躯体利用)
③	17工場 2	60	新設(躯体利用)
合計		310	

雨水貯留施設配置表 ※必要量 800t/1ha

番号	設置場所	貯留量 (t)	備考
①	17工場地下ピット	2,400	新設
合計		2,400	

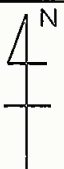
既存雨水管 φ900  
柏尾川

道路境界線  
県道304号 幅員12m  
腰越大船線  
法42条1項1号  
工業専用地域  
工業地域



④受付棟 A : 中止  
① 17工場 生産棟  
鉄骨造 地下0階/地上4階  
最高高さ : 30.21m  
建築面積 : 6,729.03m<sup>2</sup>、延床面積 : 13,304.94m<sup>2</sup>  
※造成計画なし

記号	区域	面積 (m <sup>2</sup> )	比率 (%)	備考
[Red dashed line]	開発区域	29,601.53	100.00	
[White box]	既存建築物等	6,402.79	21.62	
[Green hatched box]	既存構内緑化	2,708.14	9.14	
[Orange hatched box]	新設建築物	7,169.75	24.22	
[Green hatched box]	新設構内緑化	2,643.38	8.92	
[Yellow hatched box]	自主管理広場	221.37	0.74	
[Purple hatched box]	既存防火水槽	—		
[Red hatched box]	新設防火水槽	—		
[Blue hatched box]	新設雨水貯留槽	—		
[Yellow hatched box]	敷地内通路	—		
[Brown hatched box]	県道	—		
[Blue line]	既存側溝・雨水管			
[Red line]	新設側溝・雨水管			
[Yellow line]	既存汚水管			
[Red line]	新設汚水管			



駐車場、駐輪場施設配置表

種類	既存台数	計画台数	備考
駐車場	11	0	11台減少するが、利用者の問題なし
自転車置場	0	0	
バイク置場	225	0	225台減少するが、利用者の問題なし

消防水施設配置表

番号	設置場所	水量 (m <sup>3</sup> )	備考
①	IS本受水槽	210	既存
②	17工場 1	40	新設 (躯体利用)
③	17工場 2	60	新設 (躯体利用)
合計		310	

雨水貯留槽施設配置表 ※必要量 800t/1ha

番号	設置場所	貯留量 (t)	備考
①	17工場地下ピット	2,400	新設
合計		2,400	

県道 幅員12m  
腰越大船線  
法42条1項1号

既存雨水管 φ900

柏尾川

道路境界線

8工場 (既存)  
最高高さ: 5.4m

46工場 (既存)  
最高高さ: 6.0m

53工場 (既存)  
最高高さ: 6.6m

水利①

農水棟  
新設圧送管  
φ150

受付棟

消防活動用空地

④ 受付棟

鉄骨造 地下0階/地上1階  
最高高さ: 4.2m 建築面積: 110m<sup>2</sup> 延床面積: 110m<sup>2</sup>  
※造成計画なし  
① 17工場 生産棟  
鉄骨造 地下0階/地上4階  
最高高さ: 30.8m 建築面積6,700m<sup>2</sup> 延床面積: 13,520m<sup>2</sup>  
※造成計画なし

② 保安棟  
鉄骨造 地下0階/地上2階  
最高高さ: 13.8m  
建築面積: 450m<sup>2</sup> 延床面積: 890m<sup>2</sup>  
※造成計画なし

保安棟

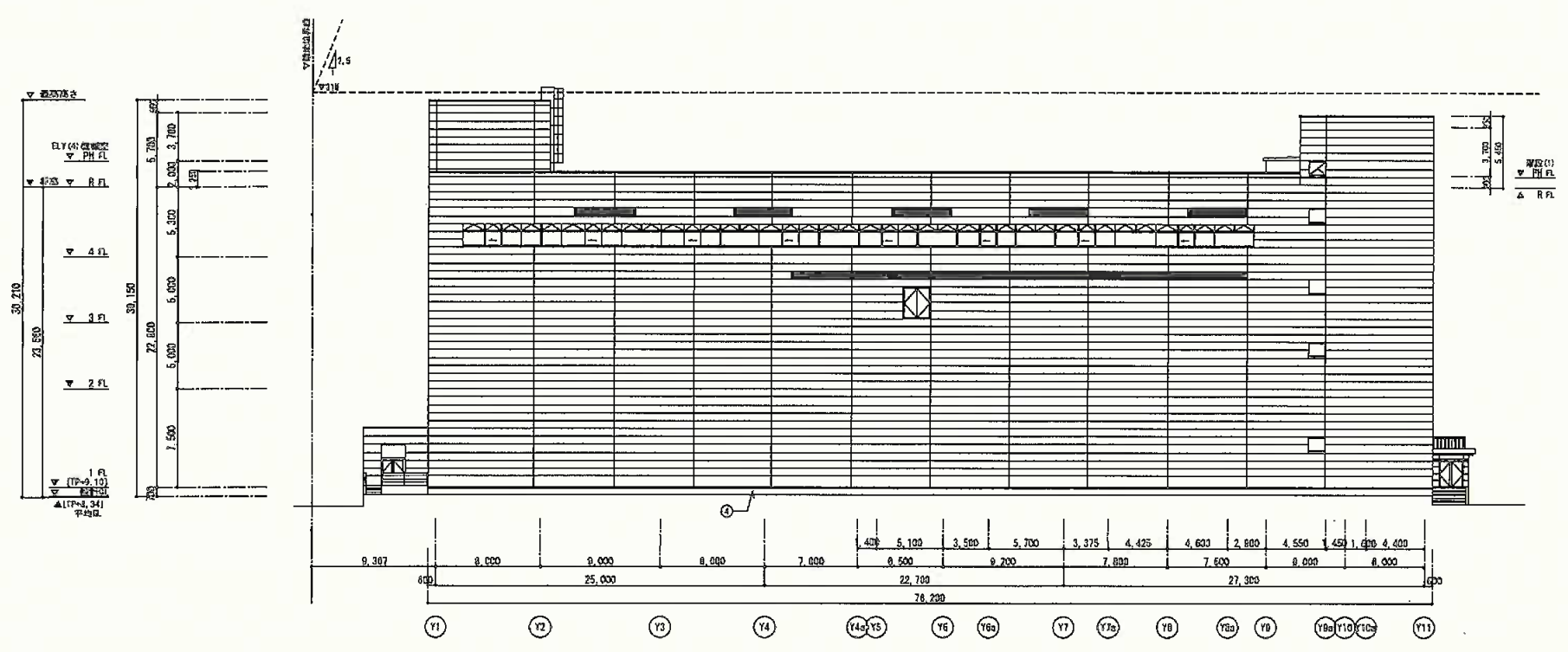
生産棟

雨水貯留槽①

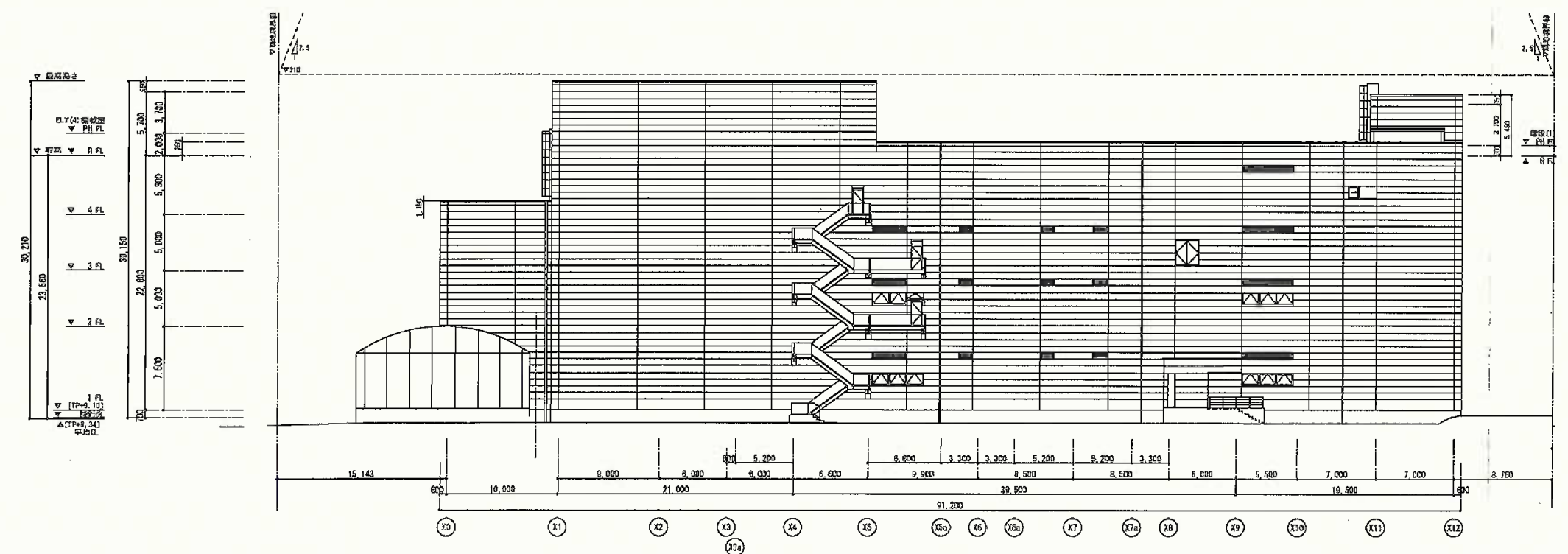
水利②

水利③

記号	区域	面積 (m <sup>2</sup> )	備考
	開発区域	29,601.53	
	既存建築物等	6,195.47	
	既存構内緑地	2,600.00	
	新設建築物	7,260.00	
	新設構内緑化	1,854.68	
	自主管理広場	1,273.75	
	駐車場・駐輪場	—	
	既存防火水槽	—	
	新設防火水槽	—	
	新設雨水貯留槽	—	
	敷地内通路	—	
	県道	—	
	既存側溝・雨水管		
	新設側溝・雨水管		
	既存污水管		
	新設污水管		



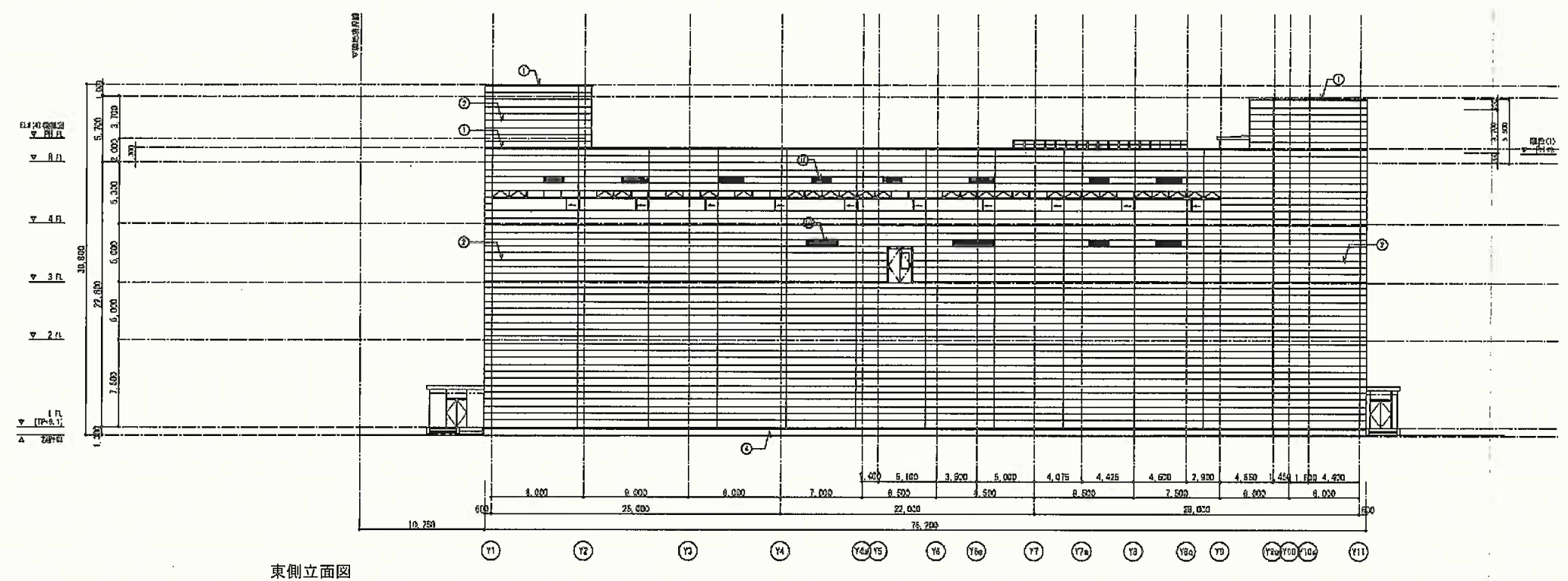
東側立面图



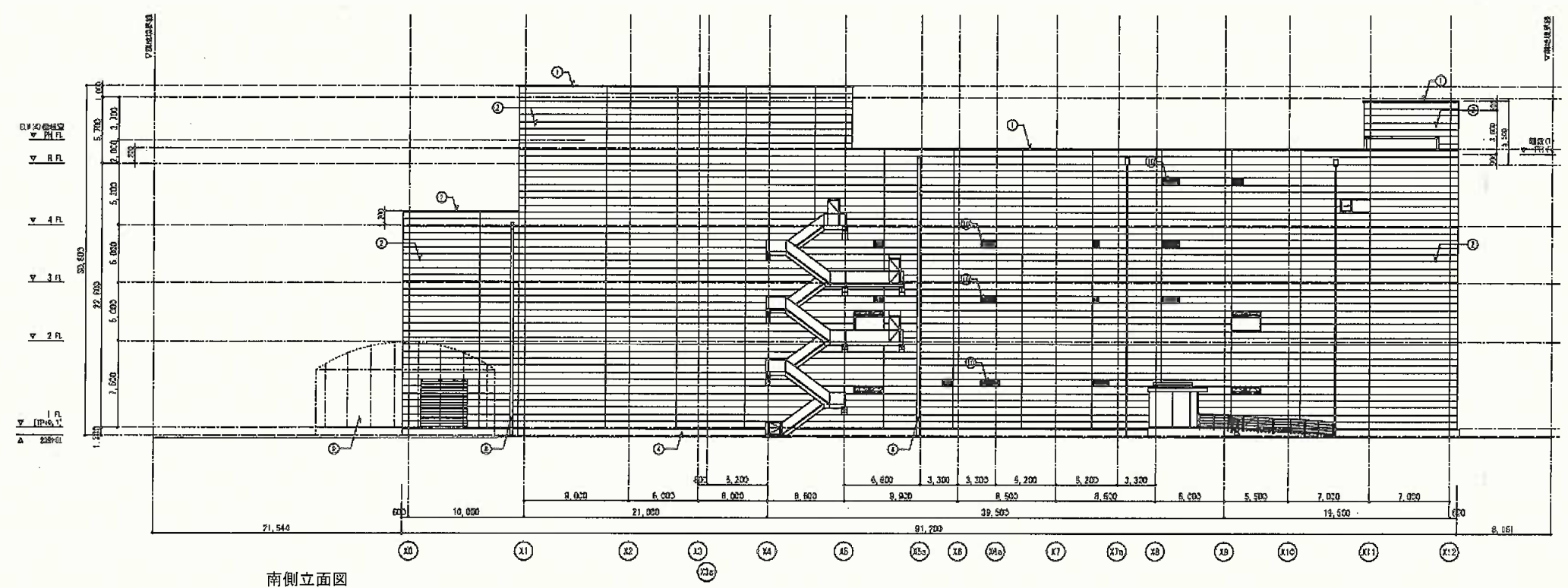
南側立面图

①生产棟立面图

S=1:500



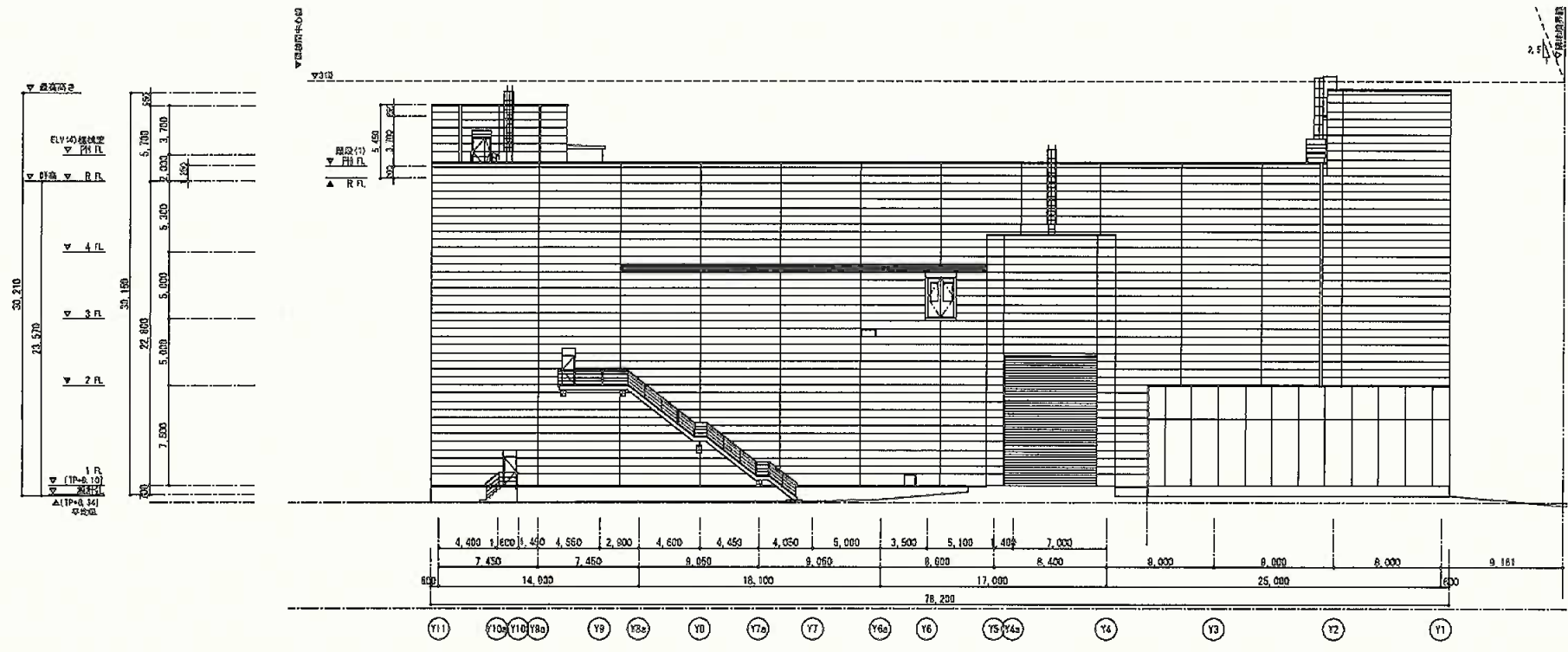
東側立面图



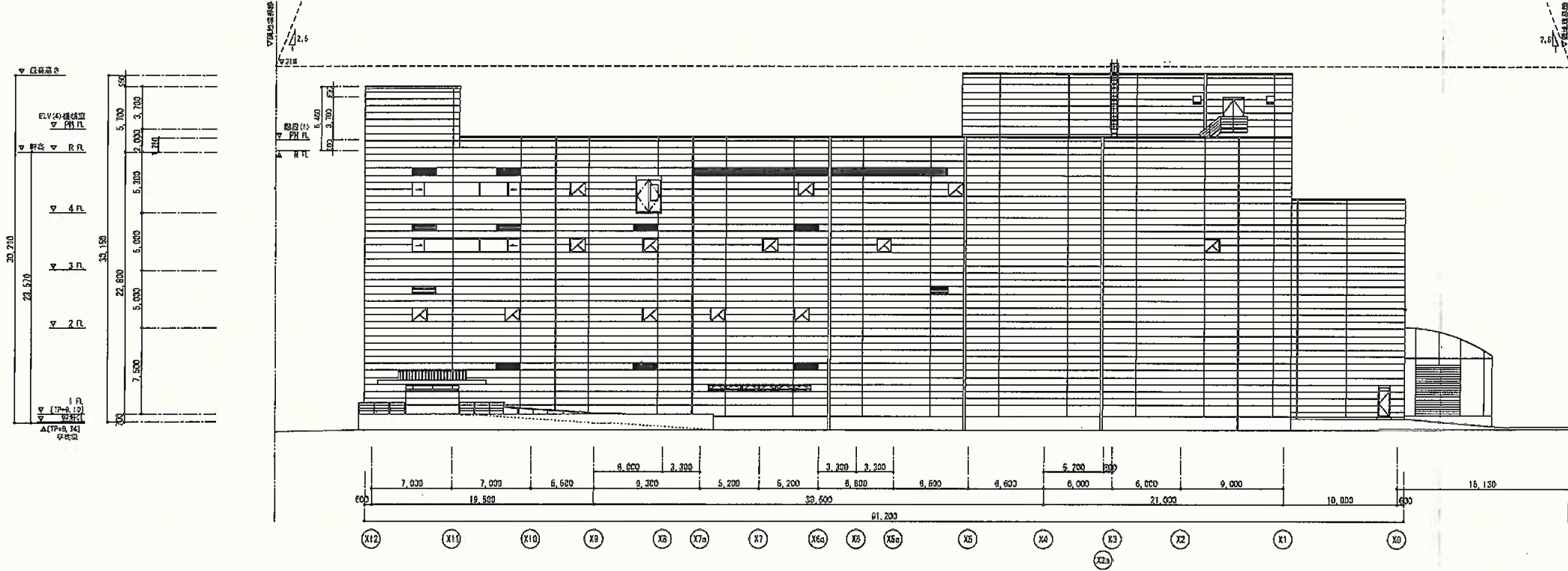
南側立面图

①生產棟立面图

S=1:500



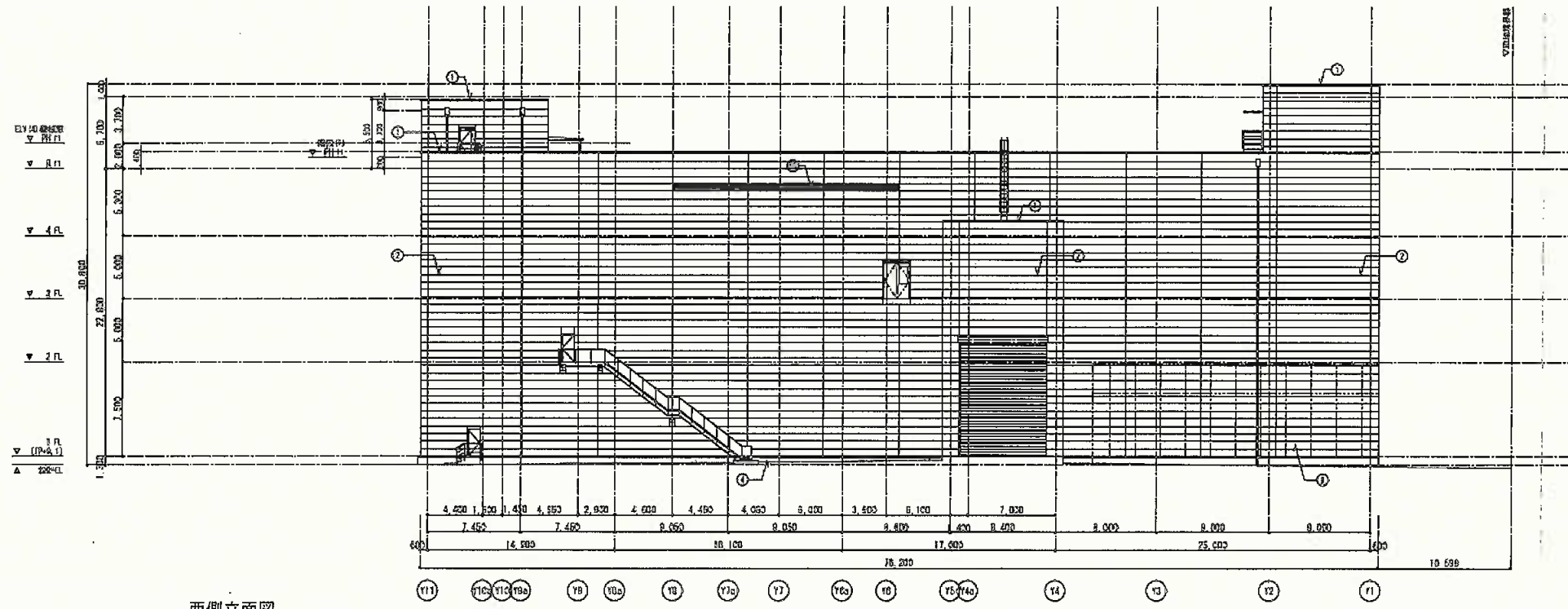
西側立面图



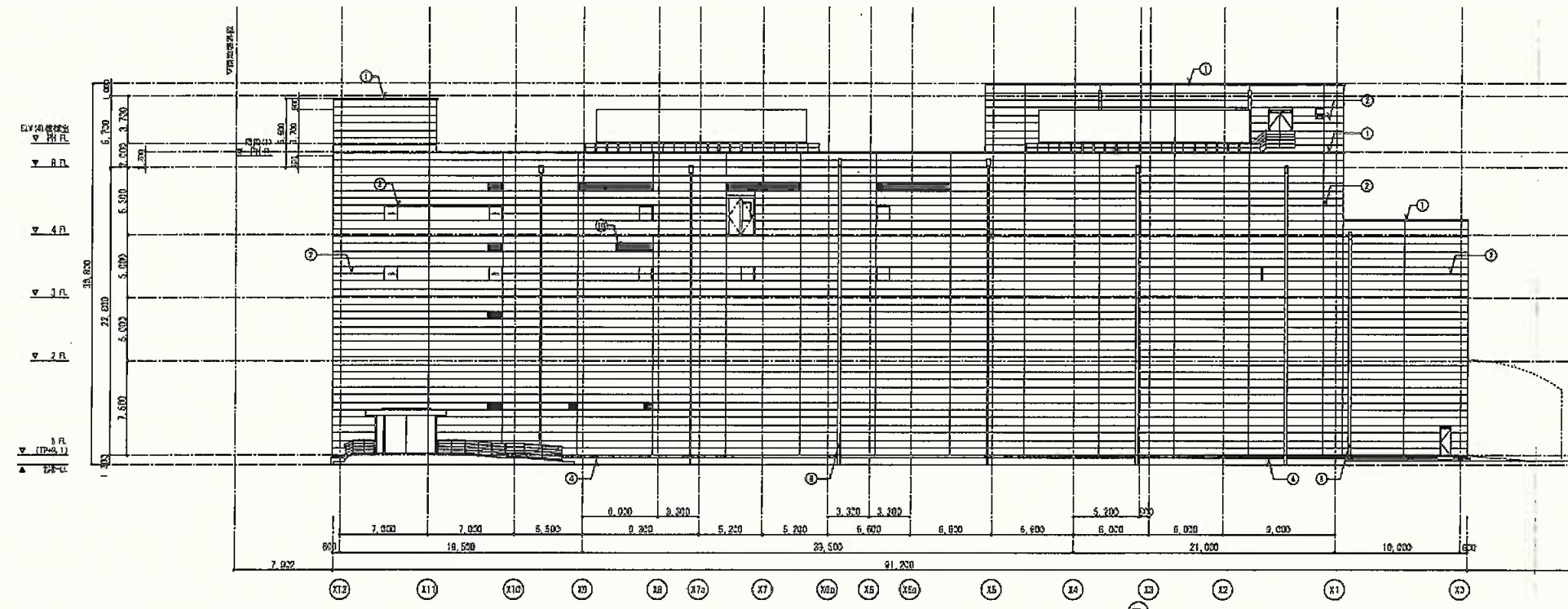
北側立面图

①生産棟立面图

S=1:500



西側立面图



北側立面图

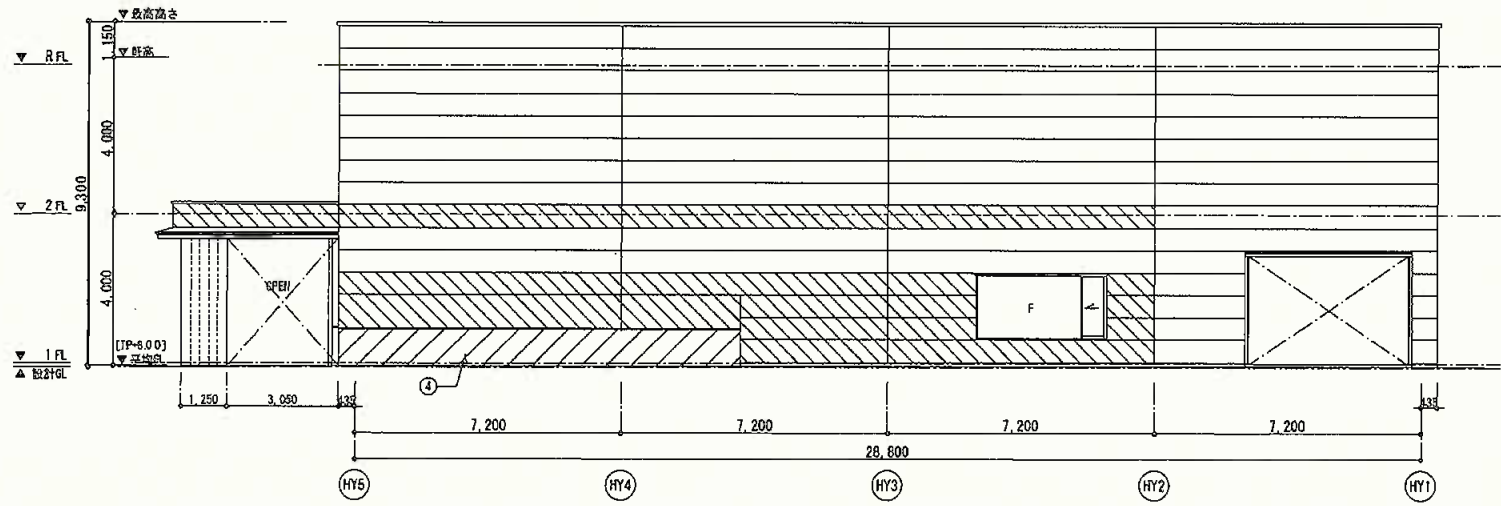
①生産棟立面图

S=1:500

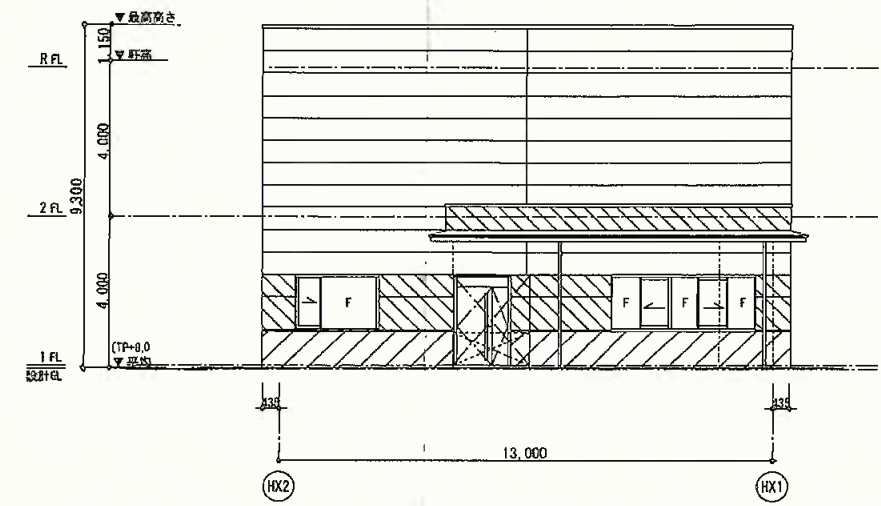
三興建設株式会社 建築部

計画階段立面图-1





西側立面図

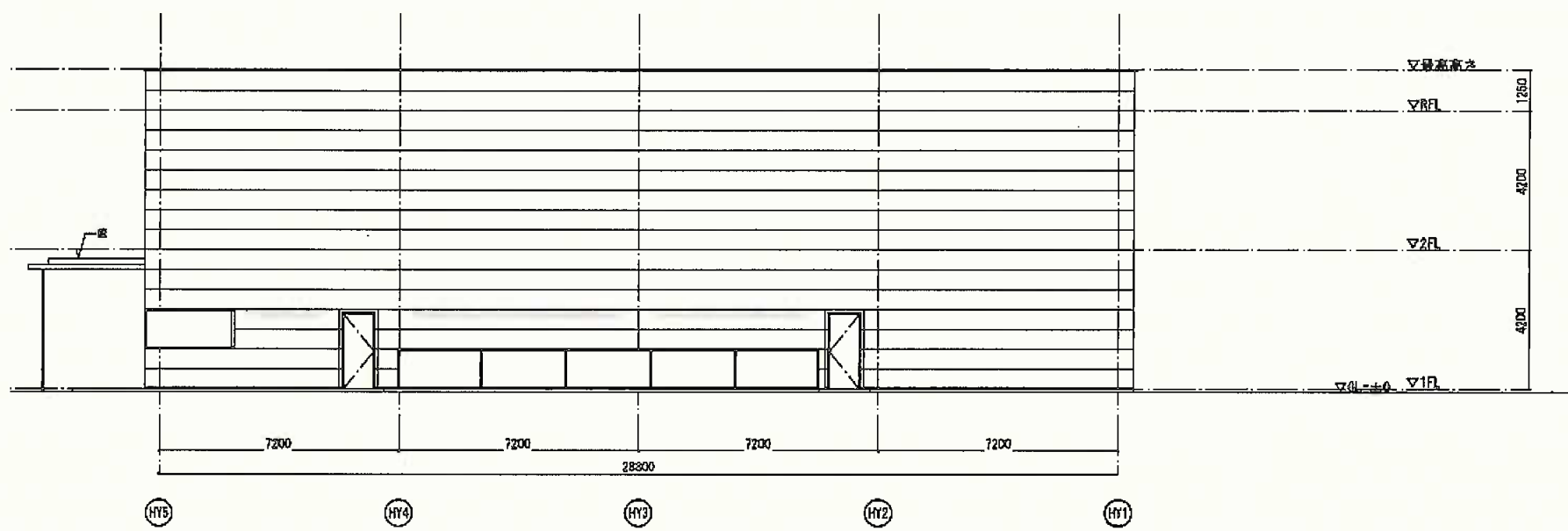


北側立面図

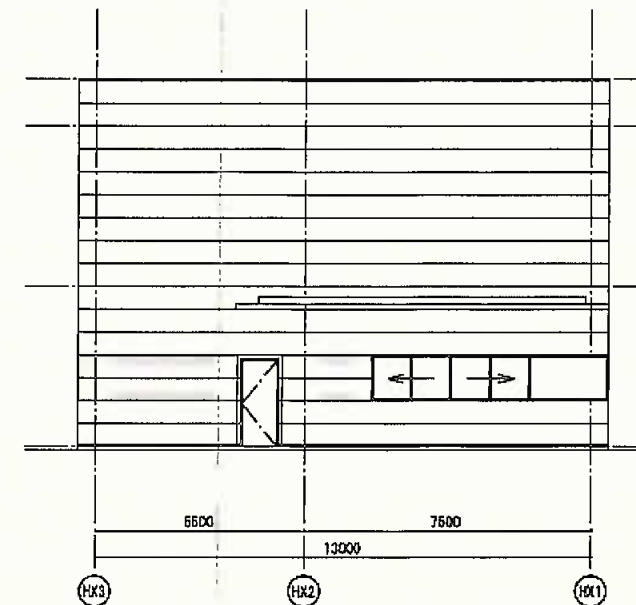
②保安棟立面図

④受付棟:中止

S=1:200

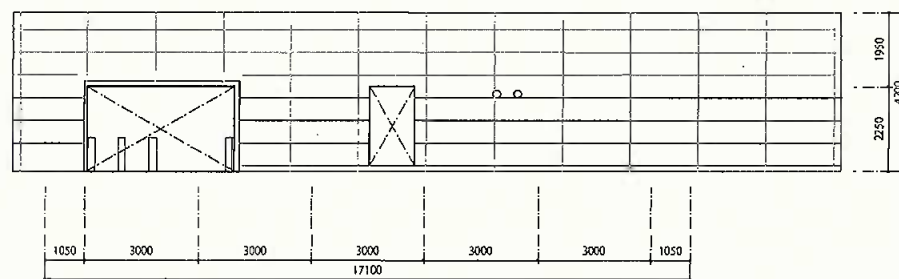


西側立面图

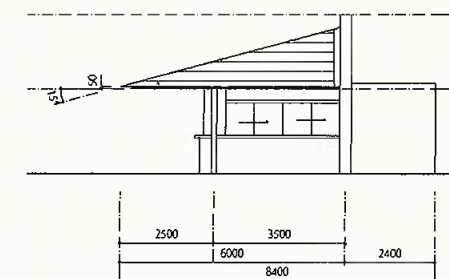


北側立面图

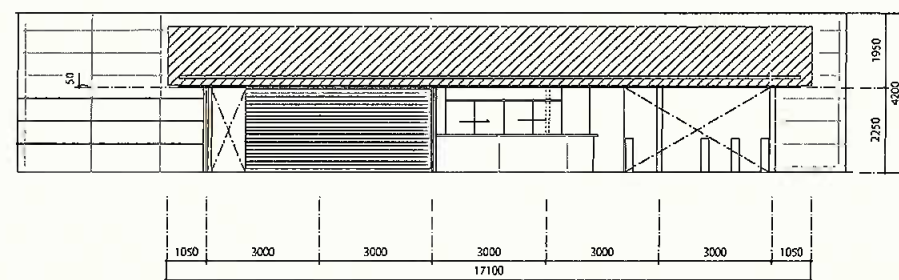
②保安棟立面图



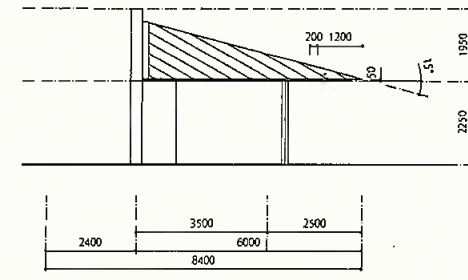
東側立面图



南側立面图



西側立面图



北側立面图

④受付棟立面

S=1:200