

まちづくり条例に基づく報告書

2018年7月17日

鎌倉市長 殿



事業者

住所 東京都千代田区丸の内二丁目7番3号
 氏名 三菱電機株式会社 執行役社長 杉山 武史
 電話 03-3218-2111

〔法人その他の団体にあつては、その主たる事務所の所在地、名称及び代表者氏名を記入してください。〕

次のとおり報告します。

<p>該当条文</p>	<p><input type="checkbox"/> 第25条 (大規模土地取引行為) <input checked="" type="checkbox"/> 第26条 (大規模開発事業) <input type="checkbox"/> 第36条 (中規模開発事業) <input type="checkbox"/> 第48条 (適用除外) <input type="checkbox"/> その他 ()</p>
<p>土地所有者</p>	<p>住所：東京都千代田区丸の内一丁目6番5号 氏名：東日本旅客鉄道株式会社</p>
<p>土地の所在</p>	<p>住所：東京都千代田区丸の内二丁目7番3号 氏名：三菱電機株式会社</p>
<p>面積</p>	<p>神奈川県鎌倉市上町屋字吉目129番1の一部 外37筆</p>
<p>報告内容</p>	<p>別紙の通り</p>

(注) 必要に応じて、事業区域案内図、公図の写し、土地の全部事項証明書、土地利用方針図、予定建築物の平面図、立面図（建築物の建築以外を目的とする場合は、造成計画断面図）を添付してください。

報告内容

1. 事業者の変更

変更前：柵山 正樹

変更後：杉山 武史

2. 敷地面積の変更

建築確認申請を提出するための事前相談において、「非常用出入口の設置条件」（道に通ずる幅員 4m 以上の通路等：令 126 条の 6）における指摘対応のため、敷地面積を変更した。※民間審査機関（ERI）

変更前：30,221.47 m²変更後：29,601.53 m²（619.94 m²減）

3. 敷地面積変更に伴う筆数の変更

変更前：鎌倉市上町屋字吉目 129 番 1 の一部 外 41 筆

変更後：鎌倉市上町屋字吉目 129 番 1 の一部 外 37 筆

4. 建物棟数変更

設計変更により建物棟数を変更した。

③倉庫棟：①生産棟と接続し一棟扱いとした

⑤受付棟 B：建築中止

5. 建築面積、延床面積、建物高さの変更

設計変更により面積、高さを変更した。（別紙図面参照）

6. ②保安棟階数変更

設計変更により②保安棟を 3 階建てから 2 階建てに変更した。

7. ④受付棟 A の向き変更

④受付棟 A の向きを時計回りに 90 度変更した。

工場名	①生産棟	③倉庫棟	②保安棟	④受付棟 A	⑤受付棟 B
用途	生産	倉庫	事務所	受付	受付
構造	鉄骨造	鉄骨造	鉄骨造	鉄骨造	鉄骨造
階数	地上 4 階 (変更なし)	地上 1 階 (変更なし)	変更前：地上 3 階 変更後：地上 2 階	地上 1 階 (変更なし)	—
建築面積 計	変更前：6,600 m ²	変更前：470 m ²	変更前：720 m ² 変更後：450 m ²	変更前：150 m ² 変更後：110 m ²	変更前：36 m ² —
	変更後：6,700 m ²		変更前：7,976 m ² 変更後：7,260 m ²		
延床面積 計	変更前：13,000 m ²	変更前：470 m ²	変更前：2,160 m ² 変更後：890 m ²	変更前：150 m ² 変更後：110 m ²	変更前：36 m ² —
	変更後：13,520 m ²		変更前：15,816 m ² 変更後：14,520 m ²		
建物高さ	変更前：33.0m	9.0m (変更なし)	13.8m (変更なし)	変更前：5.0m 変更後：4.2m	変更前：3.5m —
	変更後：30.8m				
屋根 仕上色	コンクリート グレー	ビニシート グレー	コンクリート グレー	金属板 グレー	—
外壁 仕上色	金属断熱サンドイッチ パネル グレー	ビニシート グレー	金属断熱サンドイッチ パネル グレー	コンクリート グレー	—



駐車場、駐輪場施設配置表

種類	既存台数	計画台数	備考
駐車場	11	0	11台減少するが、利用者の問題なし
自転車置場	0	0	
バイク置場	225	0	225台減少するが、利用者の問題なし

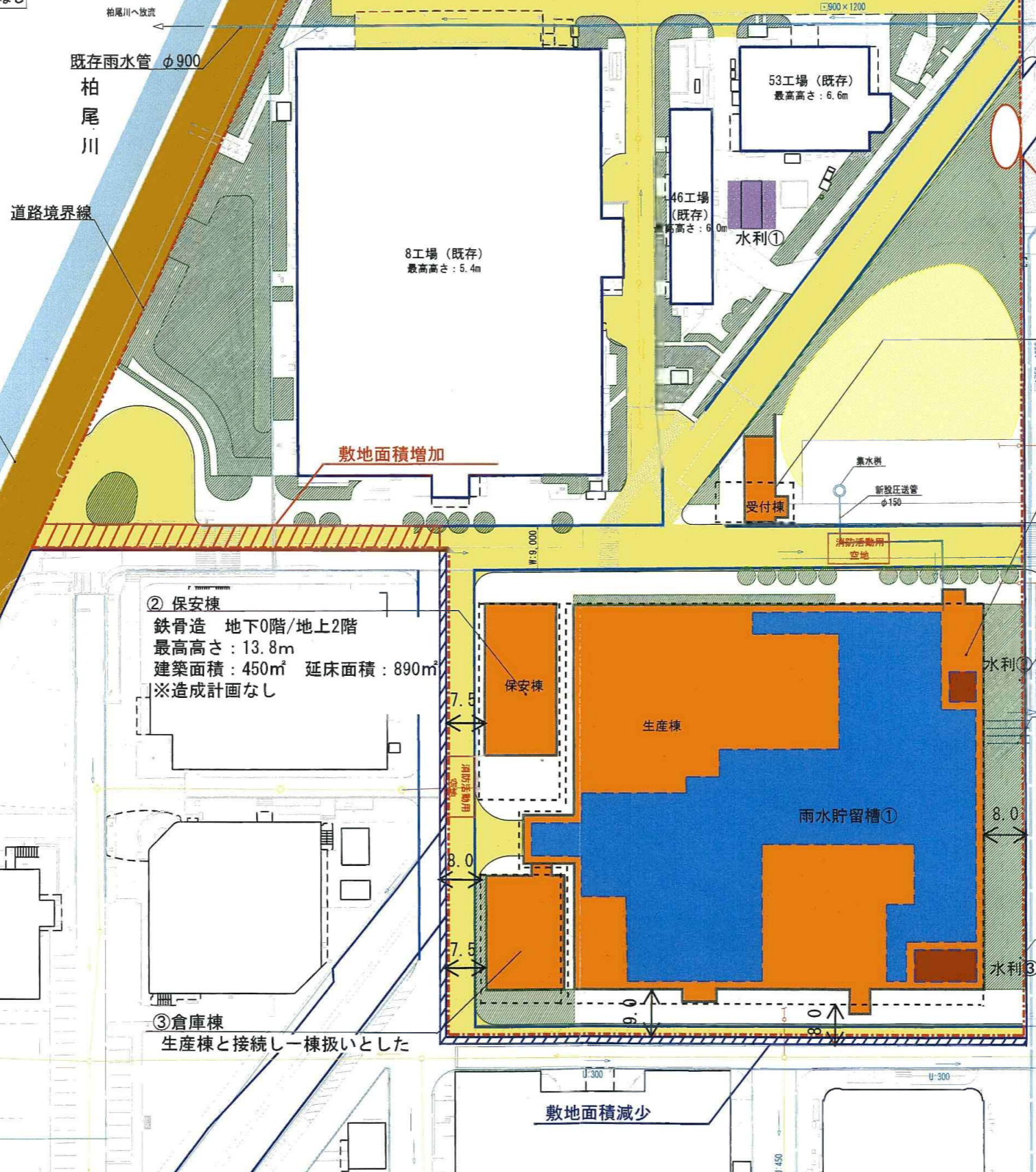
消防水利施設配置表

番号	設置場所	水量(m ³)	備考
①	IS本受水槽	210	既存
②	17工場 1	40	新設(躯体利用)
③	17工場 2	60	新設(躯体利用)
合計		310	

雨水貯留槽施設配置表 ※必要量 800t/1ha

番号	設置場所	貯留量(t)	備考
①	17工場地下ピット	2,400	新設
合計		2,400	

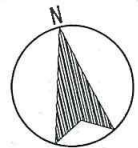
県道 幅員12m
腰越大船線
法42条1項1号



⑤受付棟B: 中止

④ 受付棟
鉄骨造 地下0階/地上1階
最高高さ: 4.2m 建築面積: 110m² 延床面積: 110m²
※向きを90度変更
※造成計画なし
① 17工場 生産棟
鉄骨造 地下0階/地上4階
最高高さ: 30.8m 建築面積6,700m² 延床面積: 13,520m²
※造成計画なし

記号	区域	面積(m ²)	備考
[Red dashed box]	開発区域	29,601.53	
[White box]	既設建築物等	6,195.47	
[Green hatched box]	既設構内緑地	2,600.00	
[Orange box]	新設建築物	7,260.00	
[Green hatched box]	新設構内緑化	1,854.68	
[Yellow box]	自主管理広場	1,273.75	
[Light yellow box]	駐車場・駐輪場	—	
[Purple box]	既設防火水槽	—	
[Brown box]	新設防火水槽	—	
[Blue box]	新設雨水貯留槽	—	
[Light yellow box]	敷地内通路	—	
[Brown box]	県道	—	
[Blue line]	既存側溝・雨水管	—	
[Blue line]	新設側溝・雨水管	—	
[Yellow circle]	既存污水管	—	
[Red circle]	新設污水管	—	



■緑化面積表

番号	㎡	番号	㎡	緑化率
緑化①	80	緑化⑧	950	
緑化②	1,500	緑化⑨	80	
緑化③	200	緑化⑩	180	
緑化④	180	緑化⑪	70	
緑化⑤	130	緑化⑫	600	
緑化⑥	150	緑化⑬	200	
緑化⑦	160	緑化⑭	270	
計	2,400	計	2,350	
合計		合計	4,750	15.7%

接道緑化率算定：緑化長さ 75.0m ÷ 接道長さ 118.0m = 63.5%

■駐車場、駐輪場

事業区域内には駐車駐輪施設は無し
隣接所有地の既存駐車場、駐輪場を利用する

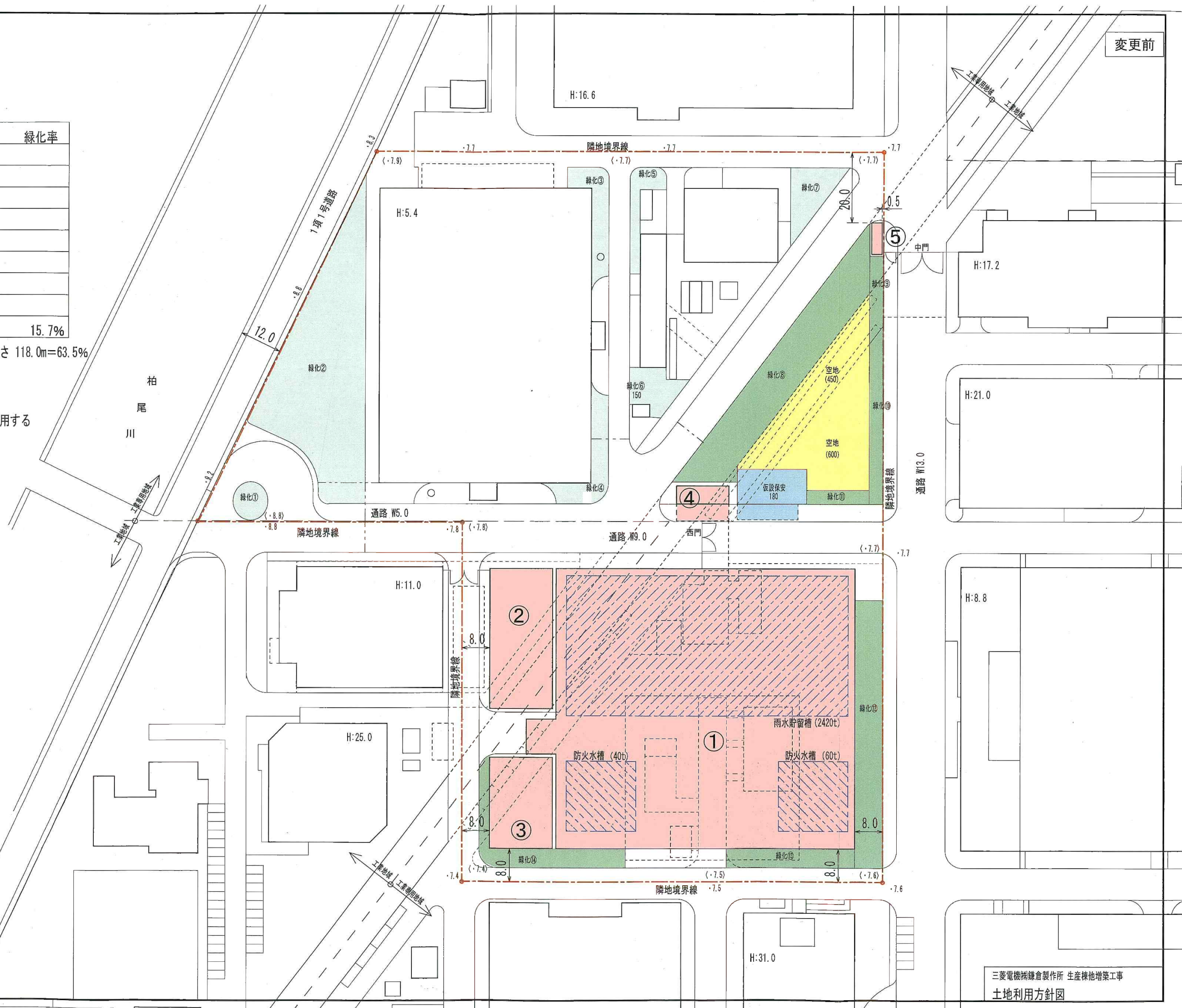
■計画建物名称

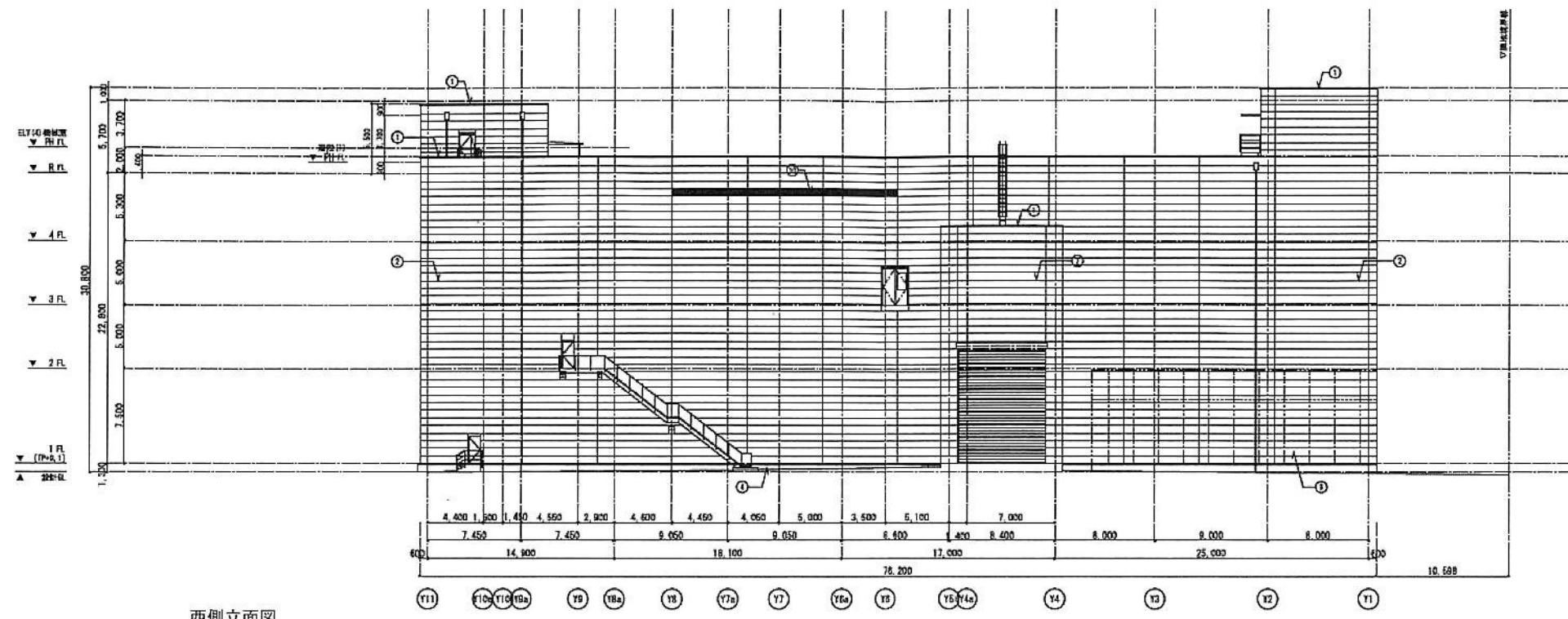
- ①生産棟
- ②保安棟
- ③倉庫棟
- ④受付棟A
- ⑤受付棟B

■造成工事なし

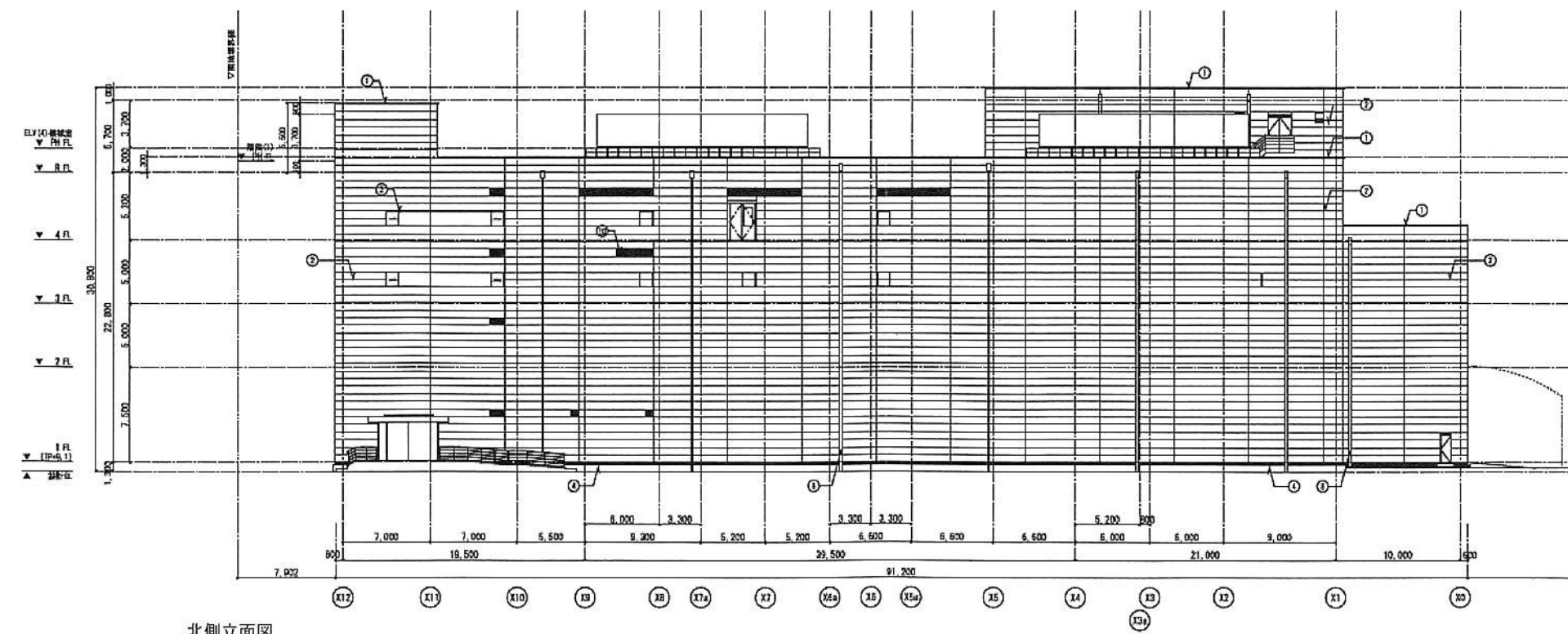
■凡例

	事業区域
	計画建物
	既存緑化地
	整備緑化地
	自主管理空地
	雨水貯留槽
	防火水槽





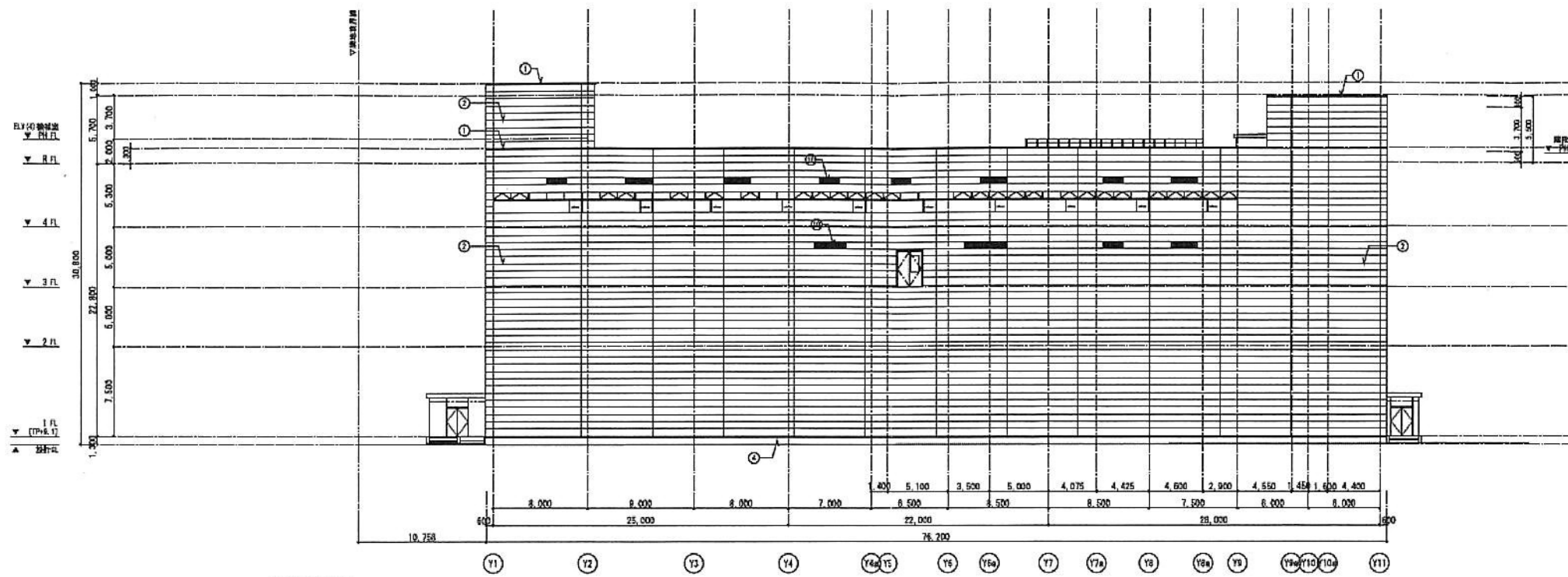
西側立面图



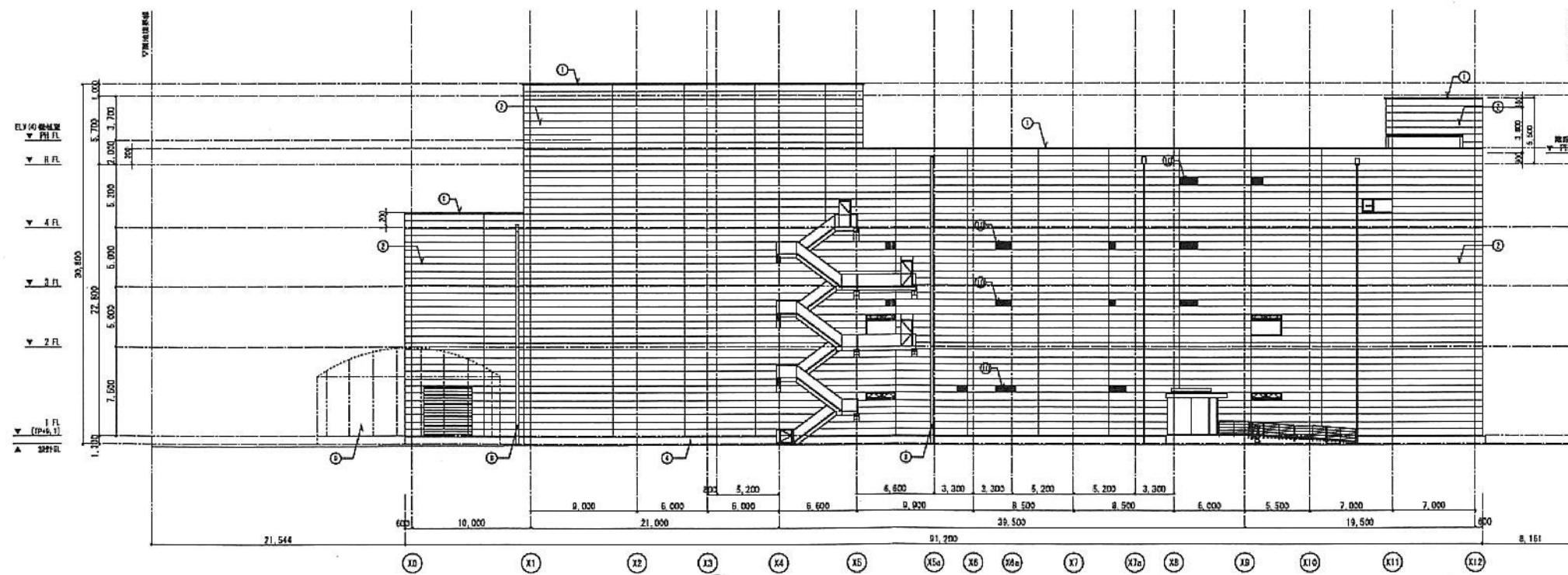
北側立面图

①生産棟立面图

S=1:500



東側立面图



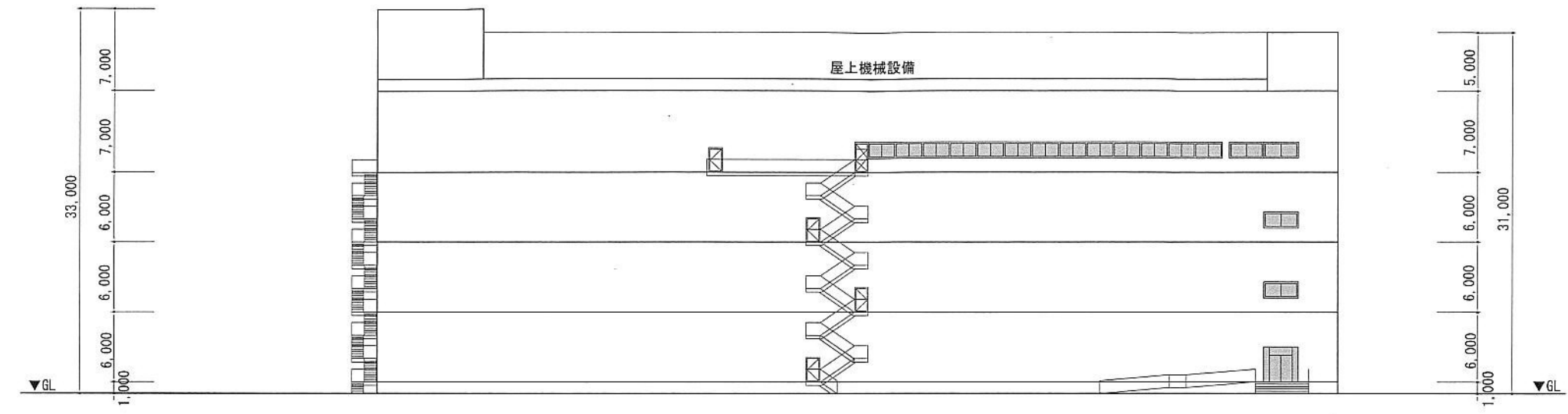
南側立面图

①生産棟立面图

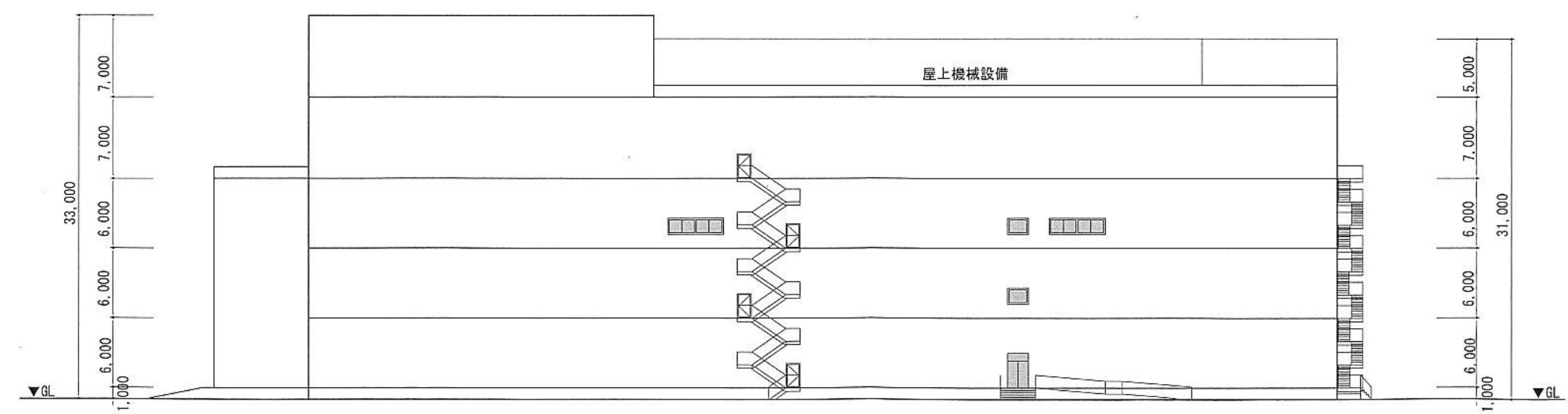
S=1:500

三菱電機株式会社 生産棟建築工事

計画建物立面图-1



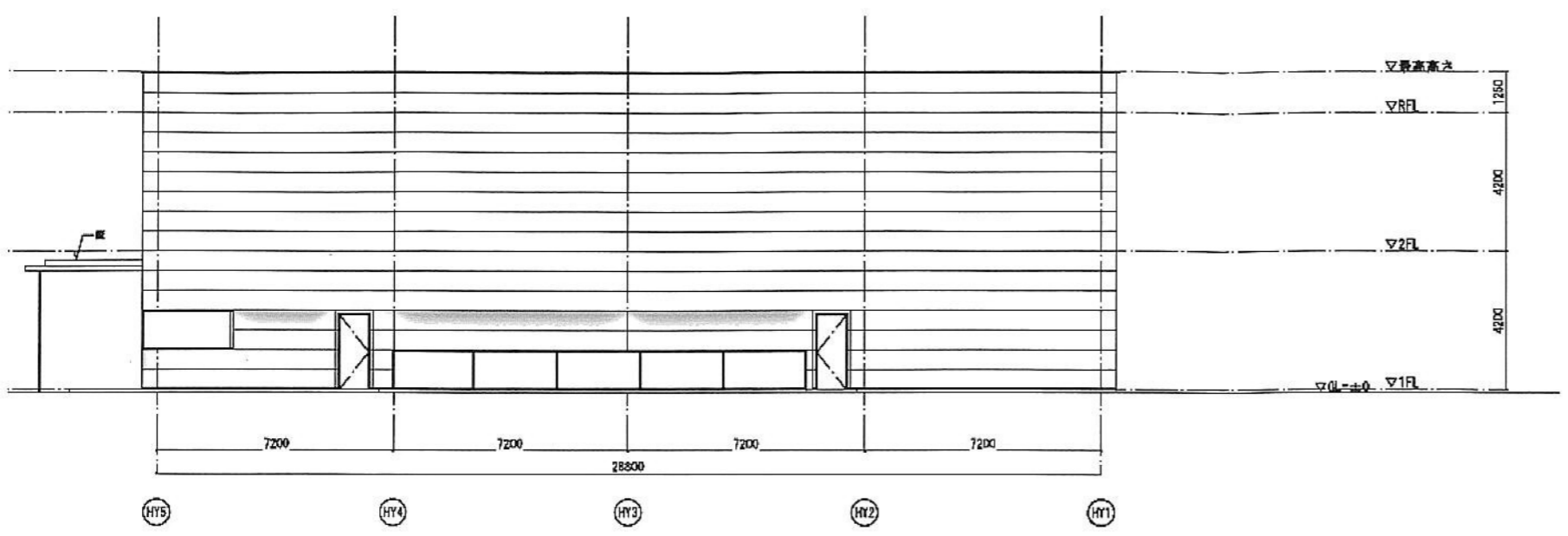
東側立面図



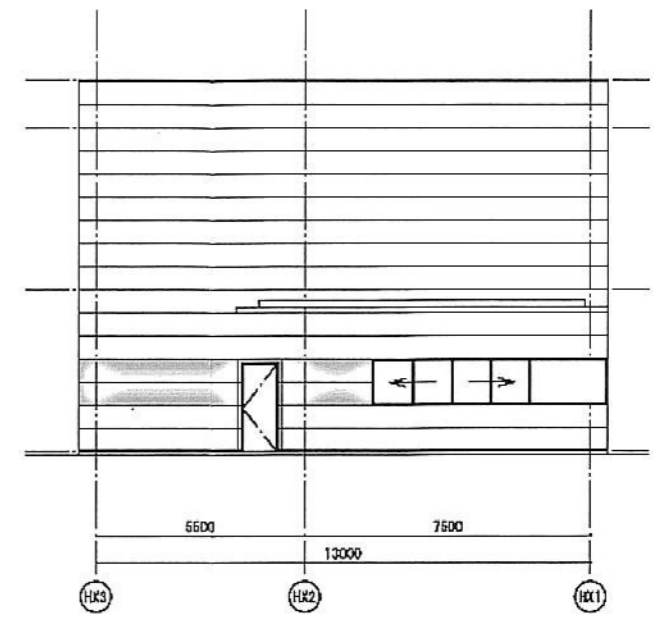
南側立面図

①生産棟立面図

変更後

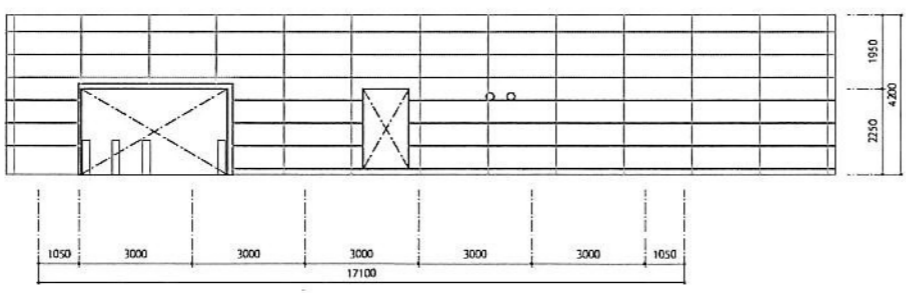


西側立面图

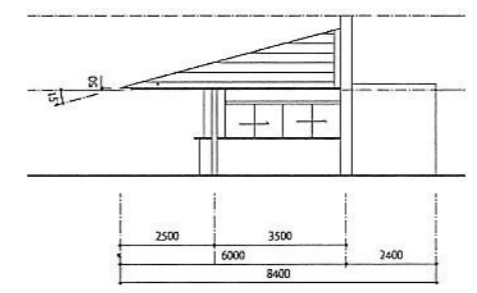


北側立面图

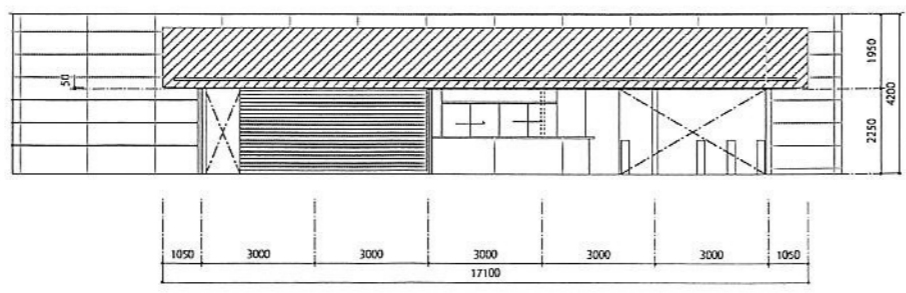
②保安棟立面图



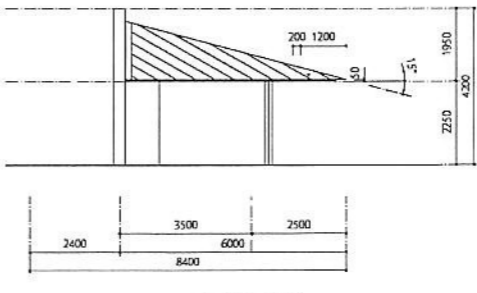
東側立面图



南側立面图



西側立面图

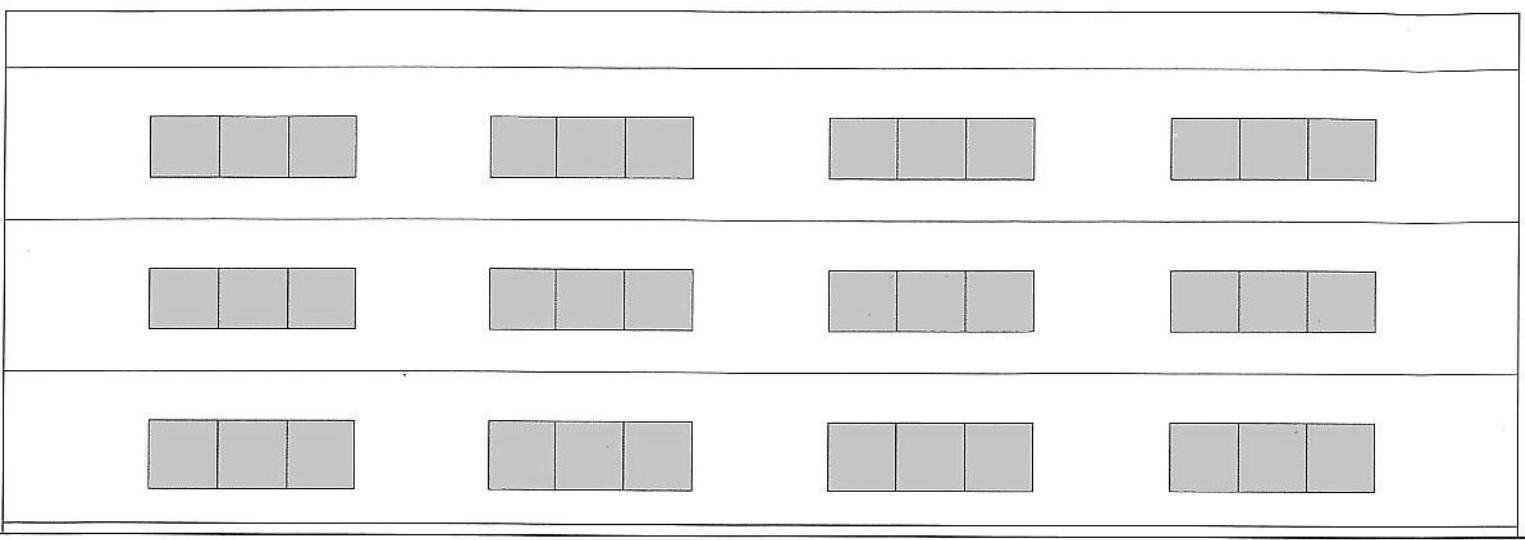


北側立面图

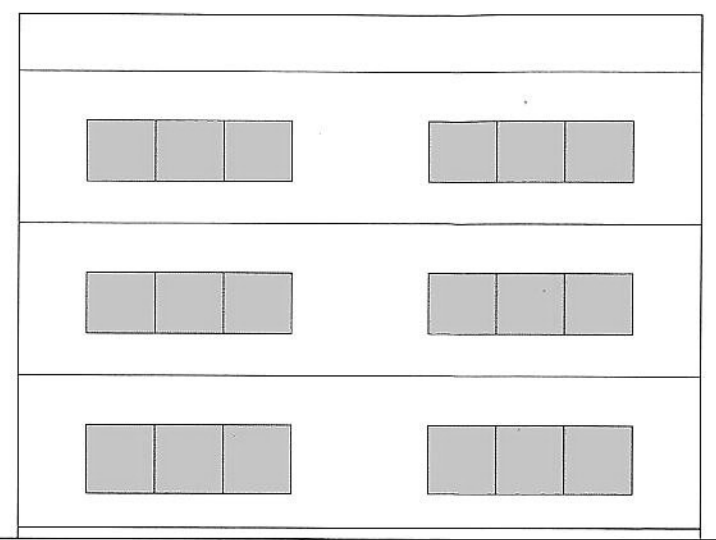
④受付棟立面

S=1:200

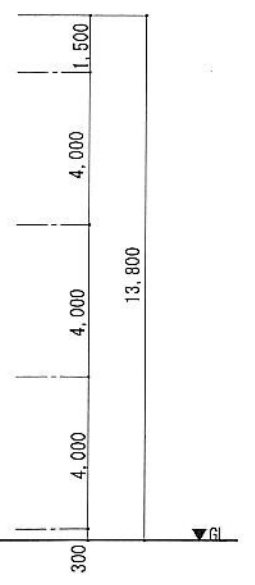
変更前



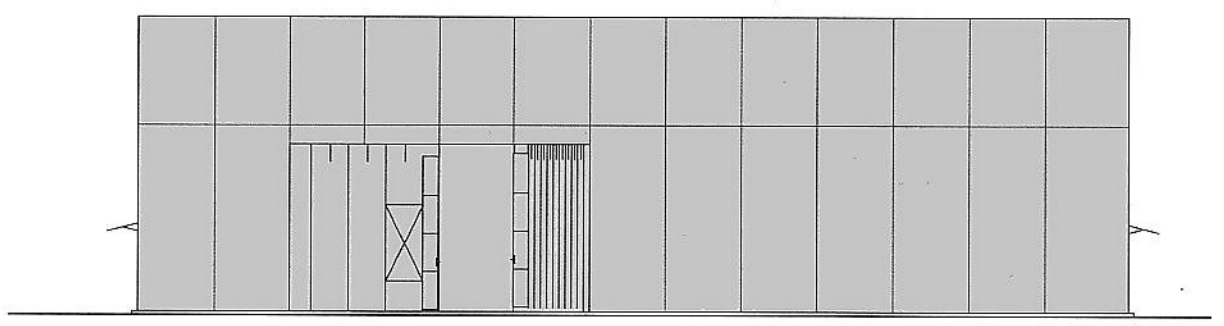
東側立面図



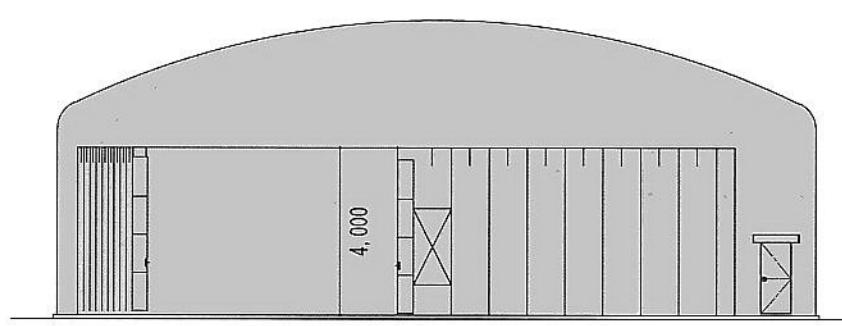
北側立面図



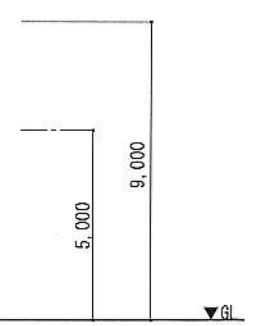
②保安棟立面図



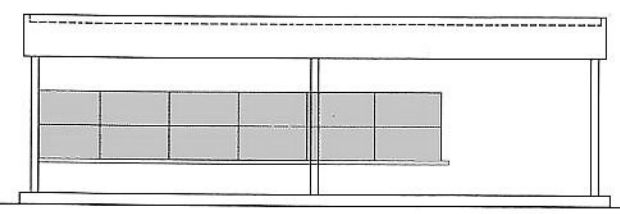
東側立面図



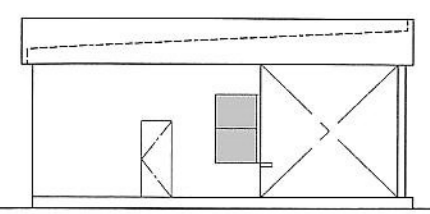
北側立面図



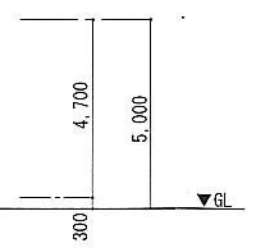
③倉庫棟立面図



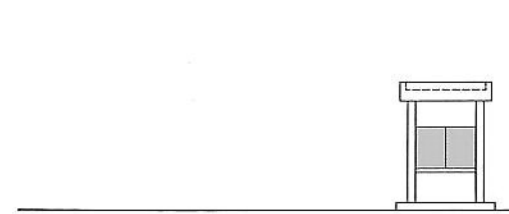
南側立面図



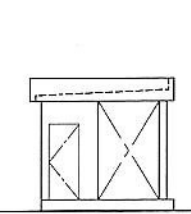
西側立面図



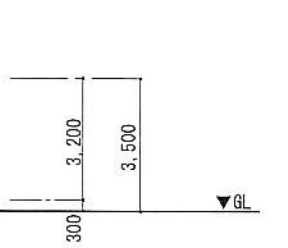
④受付棟A 立面図



東側立面図



南側立面図



⑤受付棟B 立面図

S=1:200
三菱電機採録倉製作所 生産棟増築工事