

平成 30 年 4 月 20 日

## (仮称) 鎌倉病院 増築工事 変更箇所一覧

### 1、土地利用方針図

- ・プラン変更に伴う、建物形状の変更。(外周寸法の変更)
- ・既存階段及び袖壁の撤去・新設。(駐車場の車路確保のため)

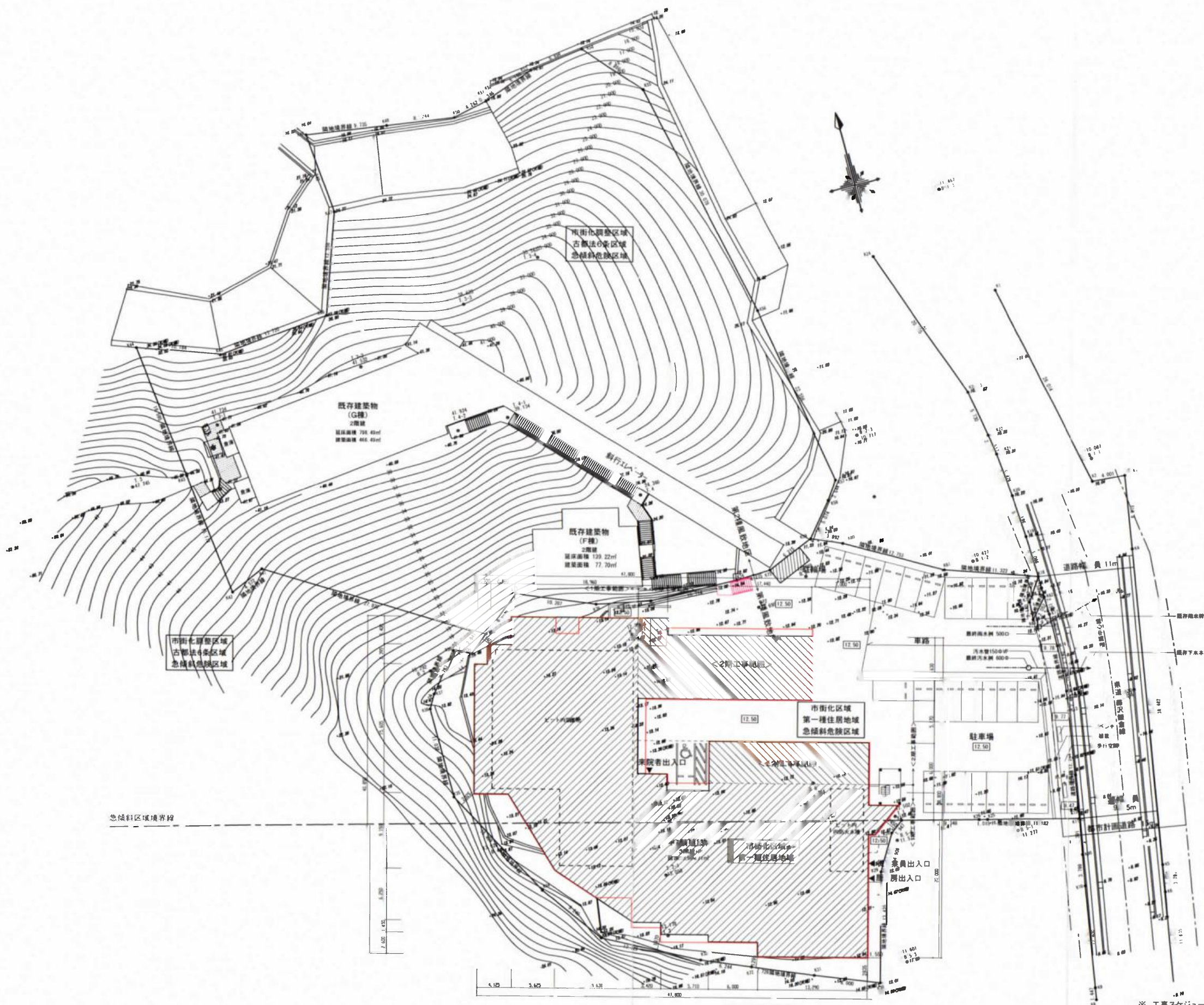
### 2、立面図

- ・3階床面積の増加に伴う、建物形状変更。
- ・プラン変更に伴う、屋上 PH 位置の変更。
- ・上記以外のプラン変更に伴う、建物形状の変更。
- ・プラン変更に伴う、窓位置の変更。
- ・建物形状の変更に伴う、平均地盤面の変更。

### 3、造成計画平面図・造成計画断面図

- ・プラン変更に伴う、建物形状の変更。
- ・建物形状の変更に伴う、造成断面の変更。

株式会社 K. 設計 東京支店



既存建築物  
(G棟)  
2階建  
延床面積 735.49㎡  
建築面積 441.49㎡

既存建築物  
(F棟)  
2階建  
延床面積 139.22㎡  
建築面積 77.70㎡

市街化調整区域  
古部法6条区域  
急傾斜危険区域

市街化区域  
第一種住居地域  
急傾斜危険区域

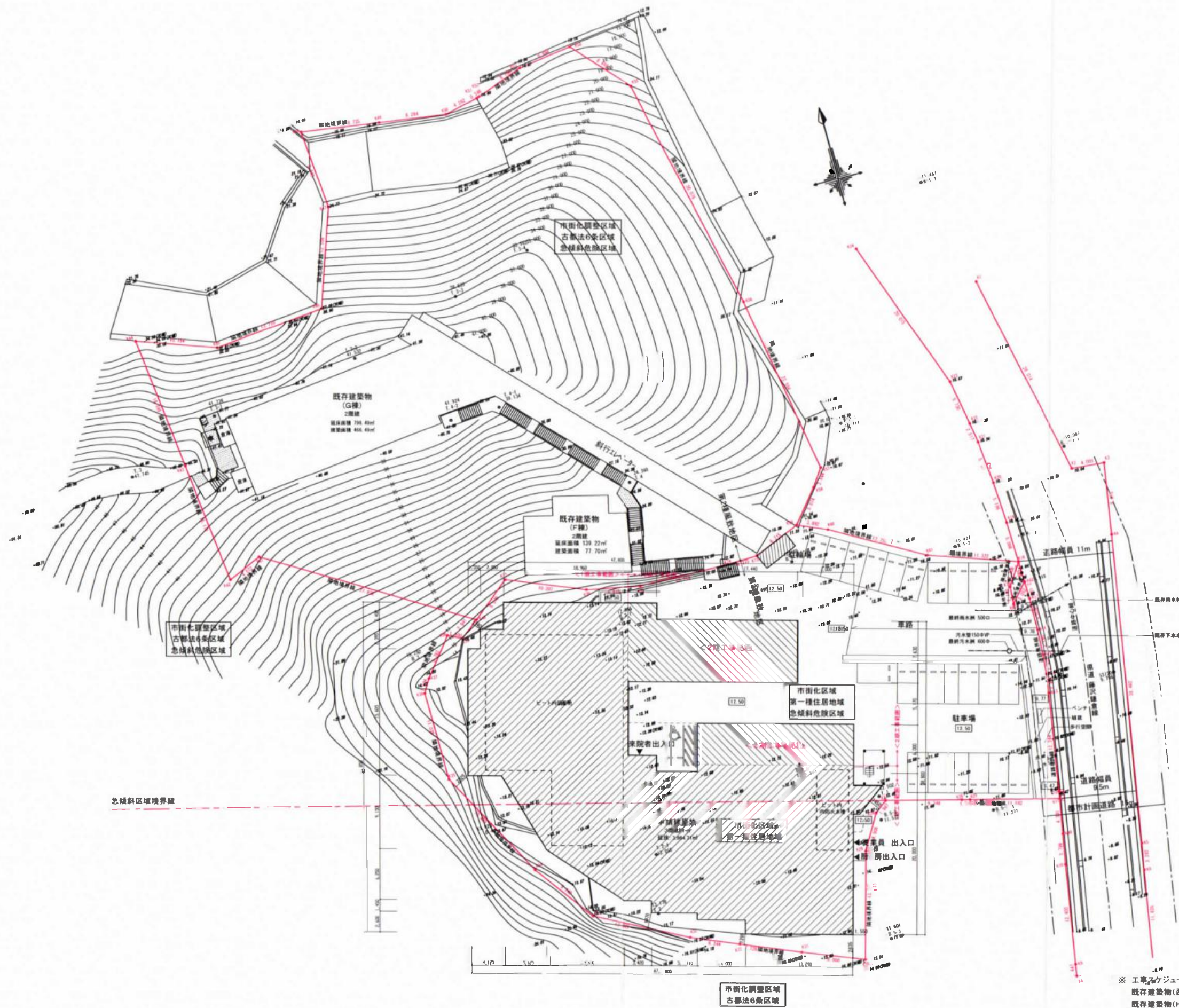
市街化調整区域  
古部法6条区域

敷地面積	1,448.82㎡
延床面積	3,964.71㎡
最高の高さ	9.95m
緑化面積	1,647.48㎡(概算)
(市街化調整区域) (古部法6条区域)	必要緑化面積=市街化調整区域 X 0.4
緑化面積	995.32㎡(概算)
(市街化区域)	必要緑化面積=市街化区域 X 0.3(市街化調整区域内で算入)
駐車台数	32台(内2陸台・車いす使用者用駐車区画1台)
駐車台数	15台(駐輪ラック)

※古部法6条区域は既存のままとする。

凡例 — 変更前 計画建物 形状  
凡例 — 既存階段及び袖壁撤去後、階段新設

※工事スケジュール(予定)  
 既存建築物(西棟)解体・申請建築物第一期工事 平成31年8月～平成32年3月(予定)  
 既存建築物(H棟)解体 平成32年4月～平成32年6月(予定)  
 申請建築物第二期工事 平成32年7月～平成32年11月(予定)  
 既存建築物(D棟)解体 平成32年12月～平成33年2月(予定)  
 申請建築物第三期工事(外構) 平成33年3月～平成33年5月(予定)



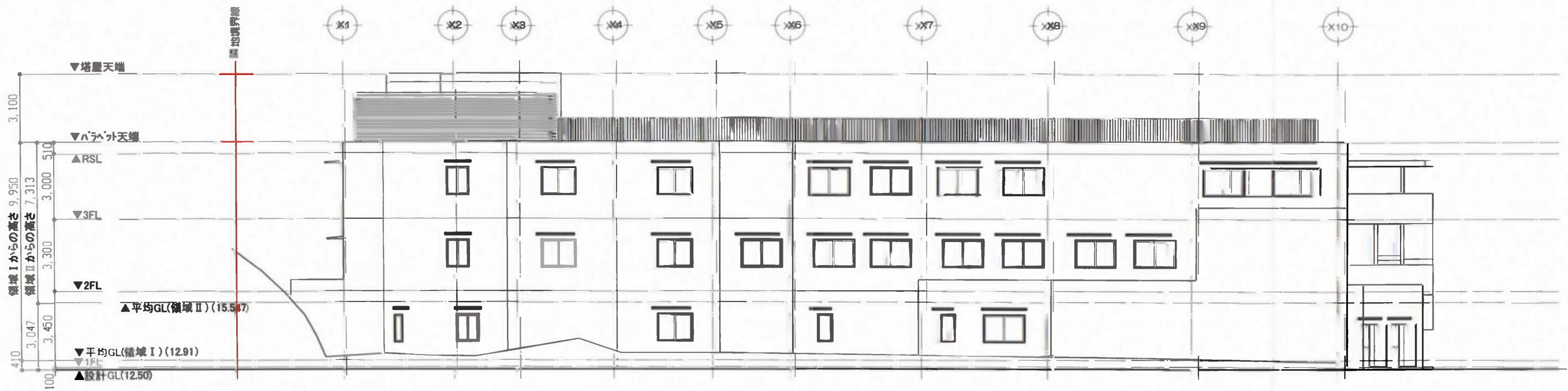
建築面積	1,448.82㎡
延床面積	3,964.71㎡
最高の高さ	9.95m
緑化面積	1,647.48㎡(概算)
(市街化調整区域/古部法6条区域)	必要緑化面積=市街化調整区域×0.4
緑化面積	995.32㎡(概算)
(市街化調整区域)	必要緑化面積=市街化調整区域×0.3(市街化調整区域内で確保)
駐車台数	32台(内2階台・車いす使用者用駐車区画1台)
駐車台数	15台(駐輪ラック)
※古部法6条区域は既存のままとする。	

※ 工事スケジュール(予定)

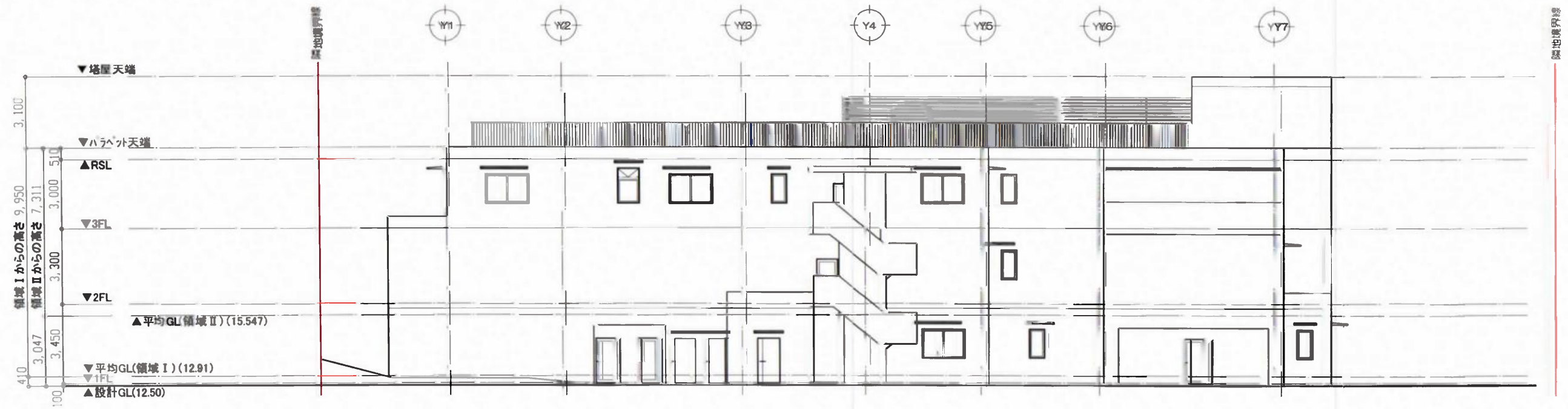
既存建築物(西棟)解体・申請建築物第一期工事	平成31年8月～平成32年3月(予定)
既存建築物(H棟)解体	平成32年4月～平成32年6月(予定)
申請建築物第二期工事	平成32年7月～平成32年11月(予定)
既存建築物(D棟)解体	平成32年12月～平成33年2月(予定)
申請建築物第三期工事(外構)	平成33年3月～平成33年5月(予定)

急傾斜区域境界線

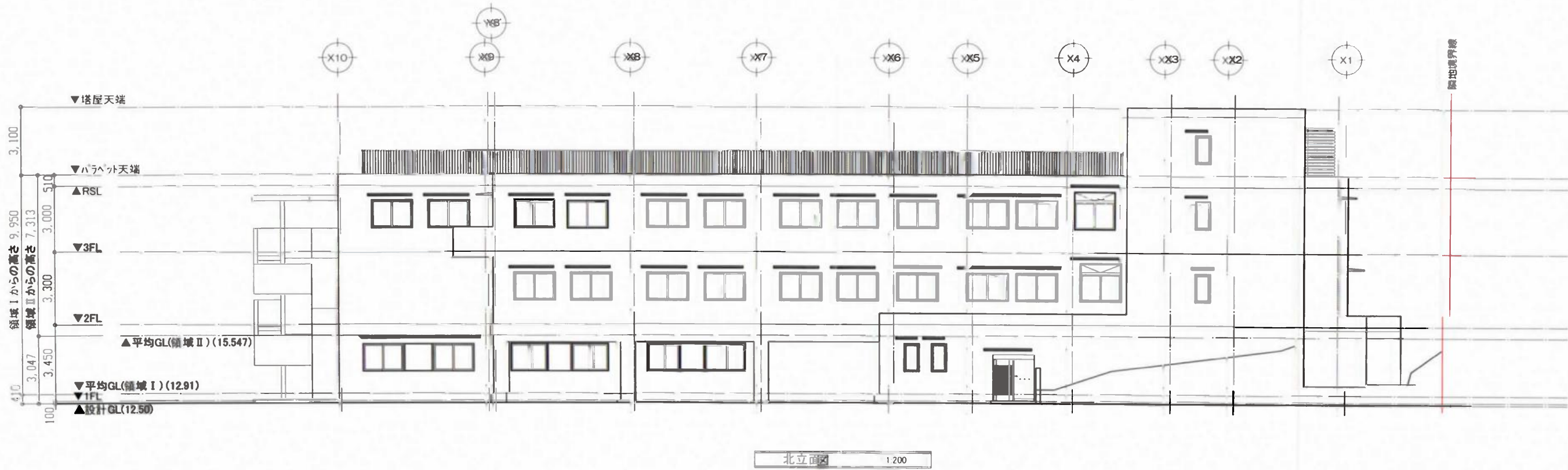
凡例  
 ●●● 一画成  
 ●●● 一現況高



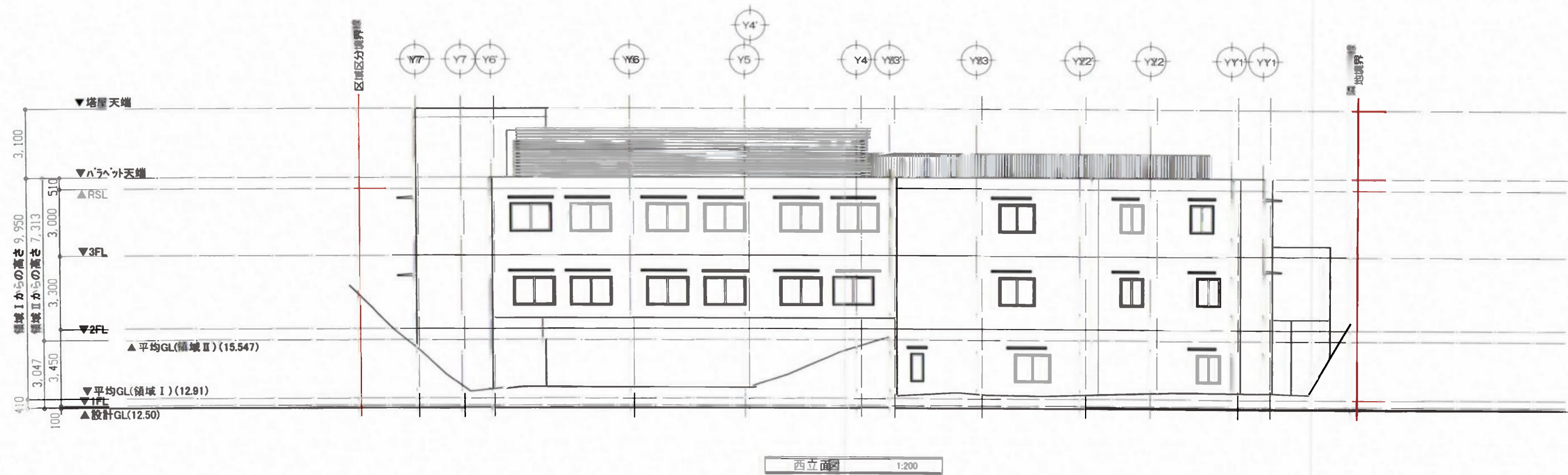
南立面図 1/200



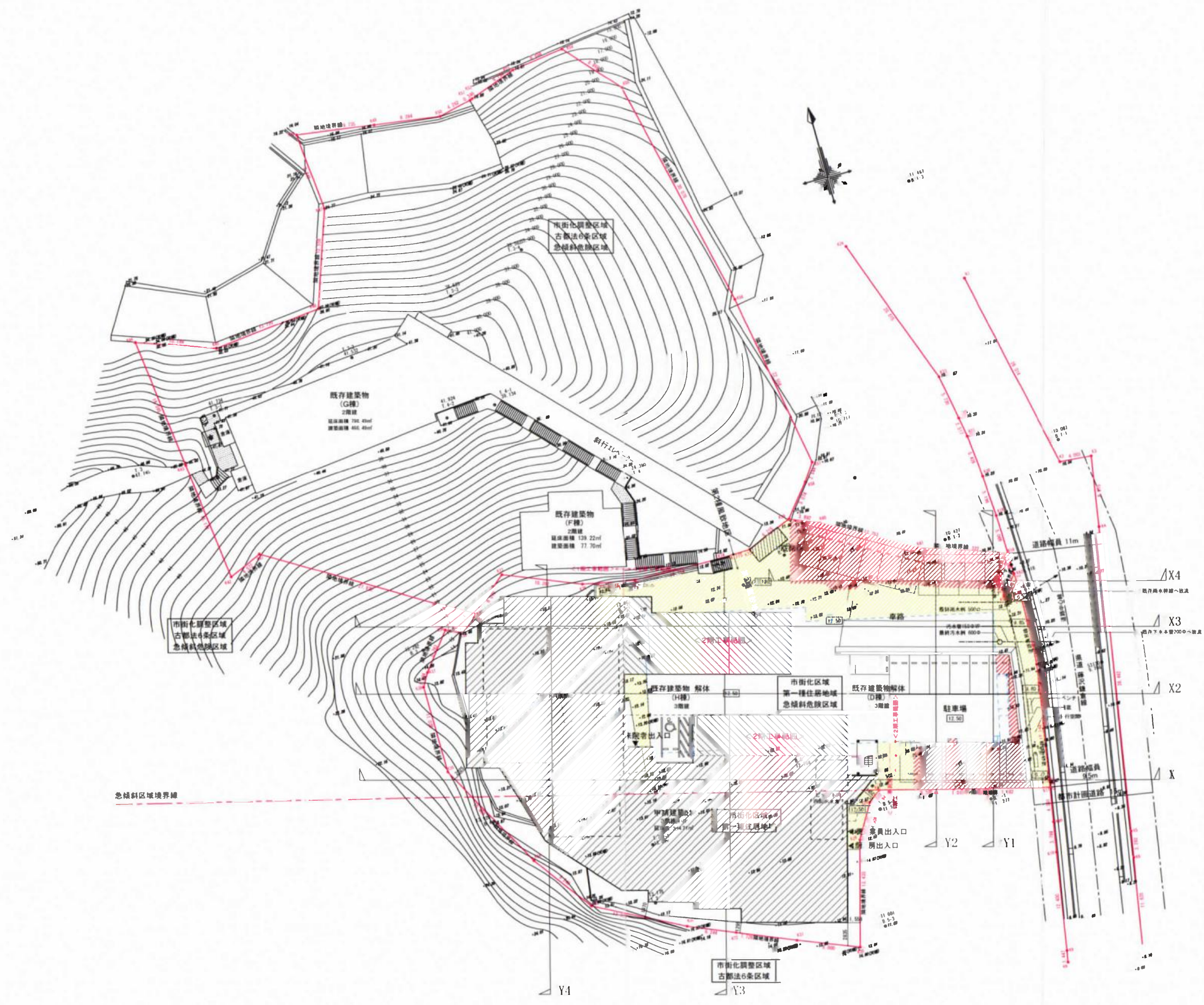
東立面図 1/200



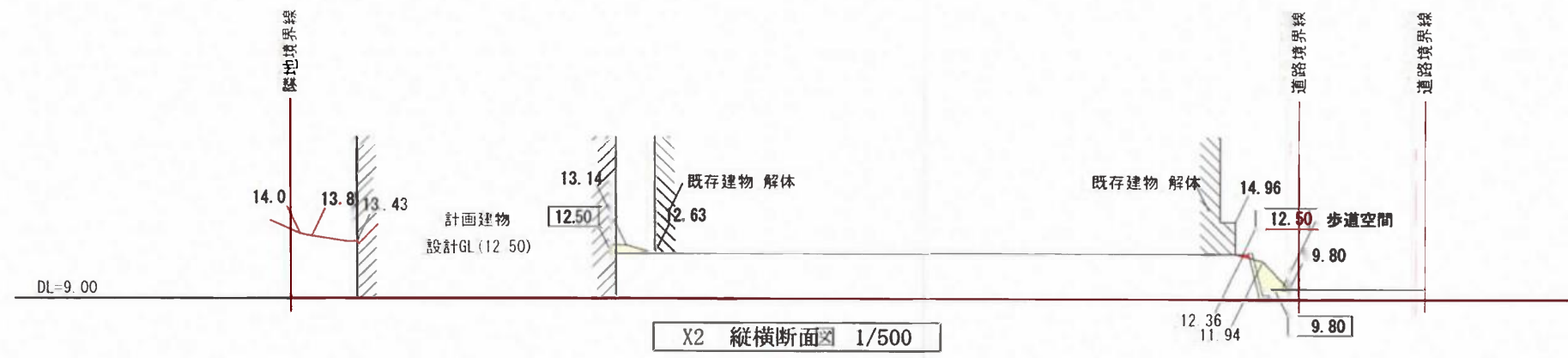
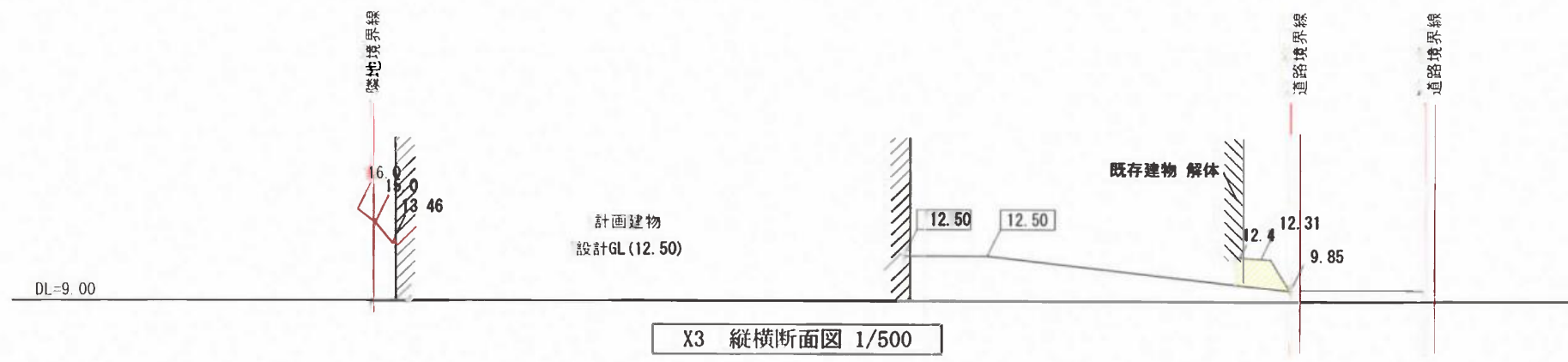
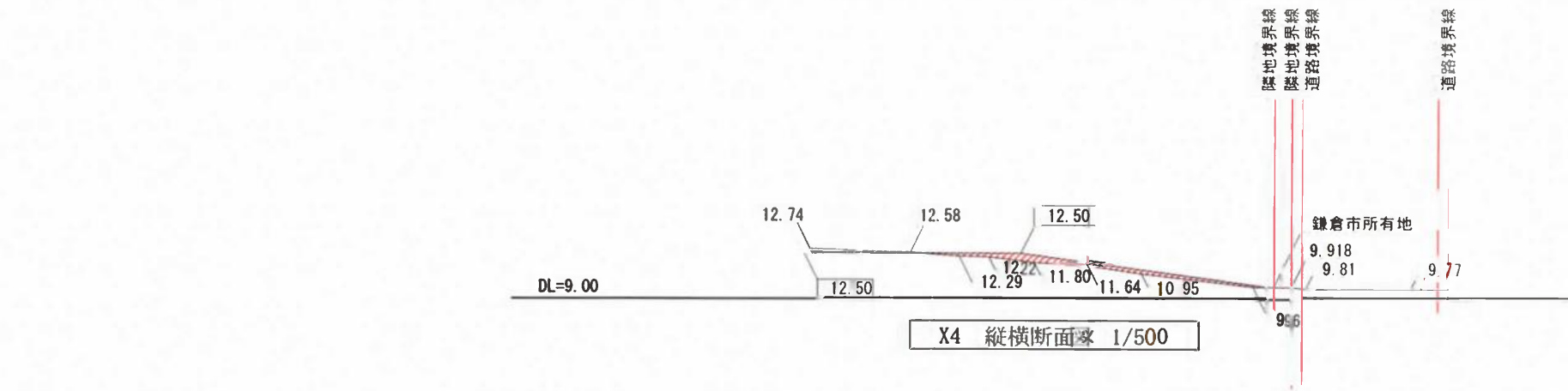
北立面 1:200



西立面 1:200



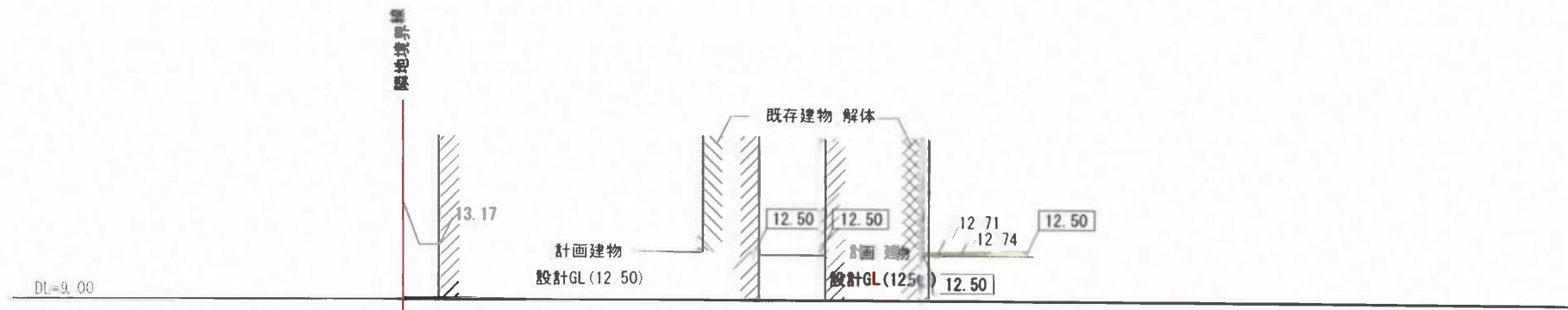
- 凡例—
- 敷地境界線
  - 計画建物(1期工事)
  - 計画建物(2期工事)
  - 造成高
  - 現況高
  - 一切土
  - 盛土



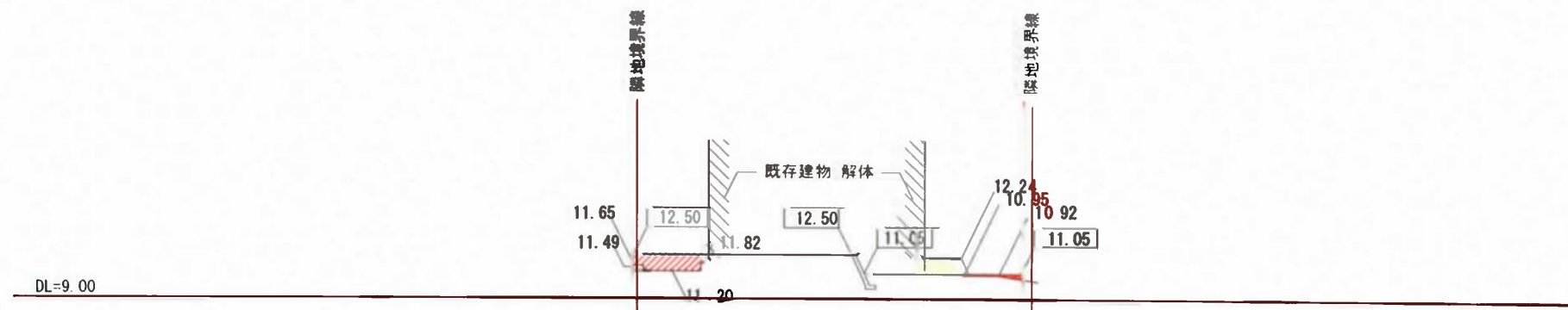
- 凡例 —
- 敷地境界線
  - 計画建物
  - 既存建物 解体
  - \*\*\* 造成高
  - \*\*\* 現況高
  - 切土
  - 盛土



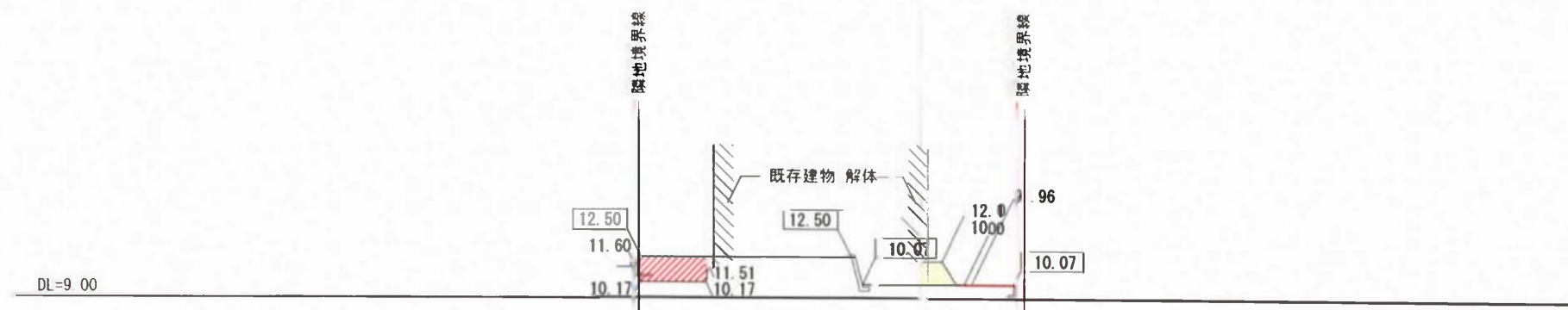
Y4 縦横断面図 1/500



Y3 縦横断面図 1/500



Y2 縦横断面図 1/500



Y1 縦横断面図 1/500

- 凡例—
- 敷地境界線
  - 計画建物
  - 既存建物 解体
  - 造成高
  - 現況高
  - 一切土
  - 盛土