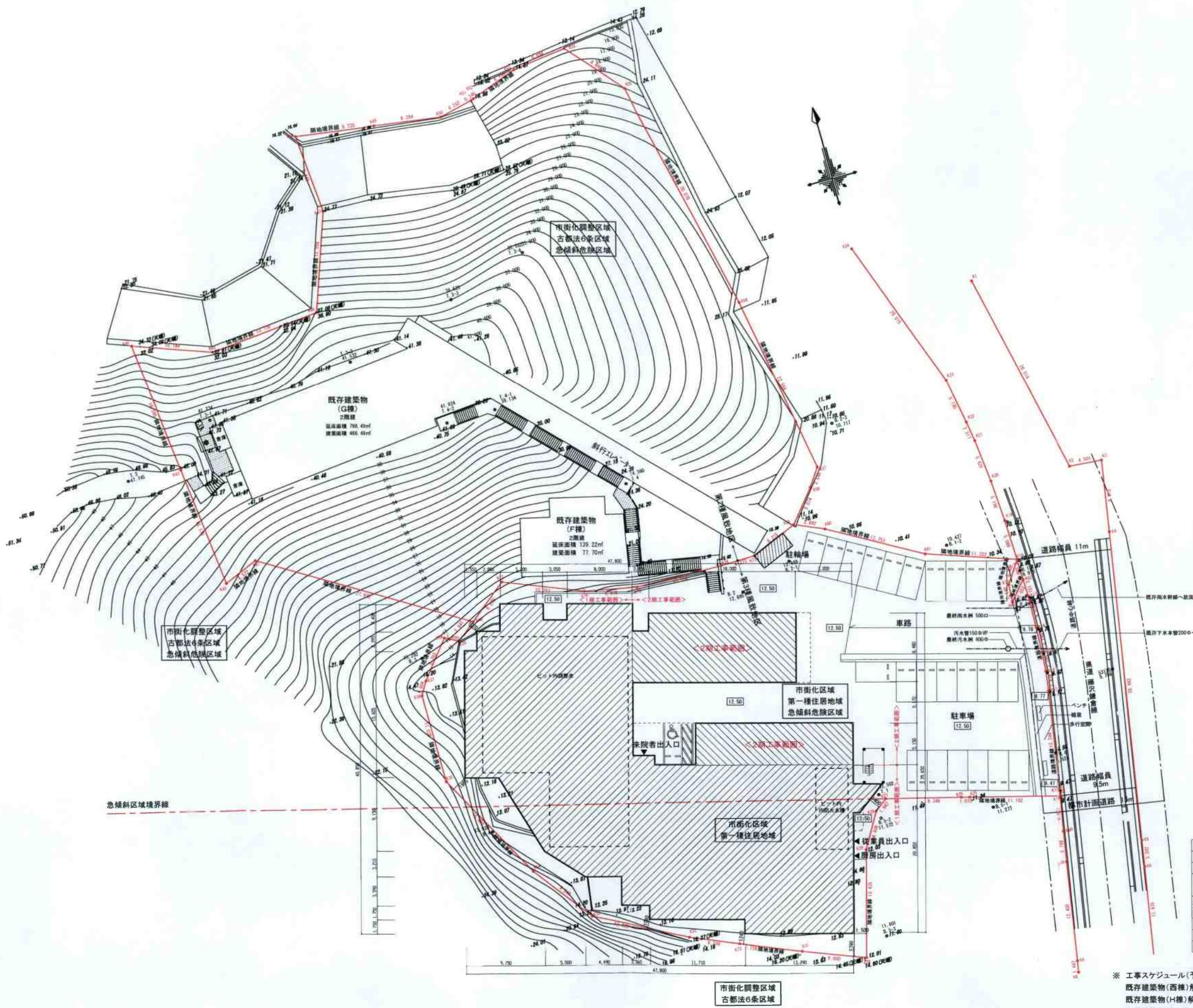


申請地

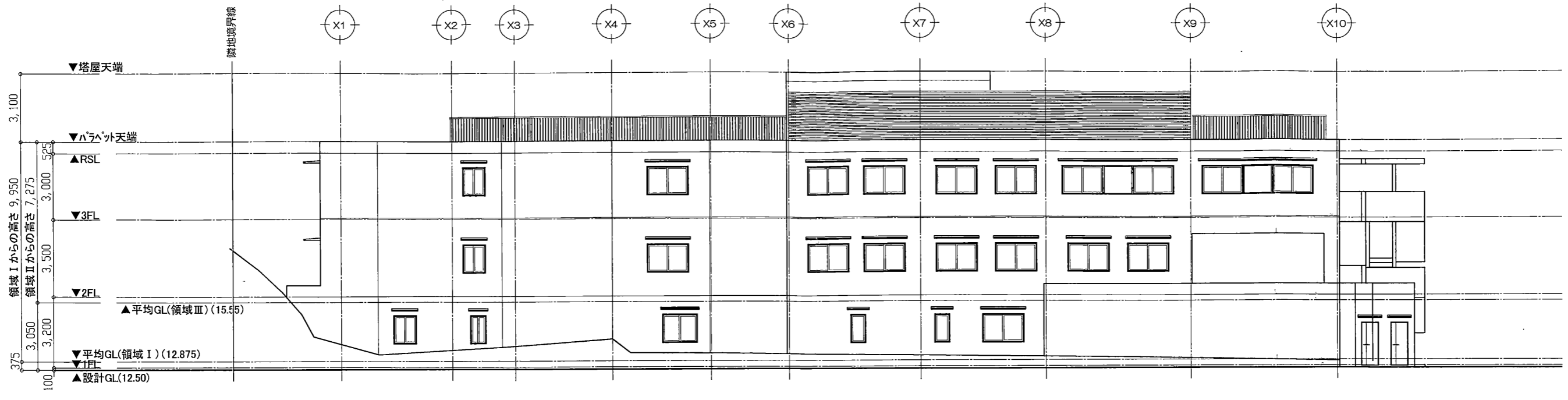


建築面積	1,458.28㎡
延床面積	3,965.37㎡
最高の高さ	9.95m
緑化面積	1,647.48㎡(概算)
(市街化調整区域)	必要緑化面積=市街化調整区域 X 0.4
緑化面積	995.32㎡(概算)
(市街化区域)	必要緑化面積=市街化区域 X 0.3(市街化調整区域内で確保)
駐車台数	32台(内2軽台・車いす使用者用駐車区画1台)
駐車台数	15台(駐輪ラック)

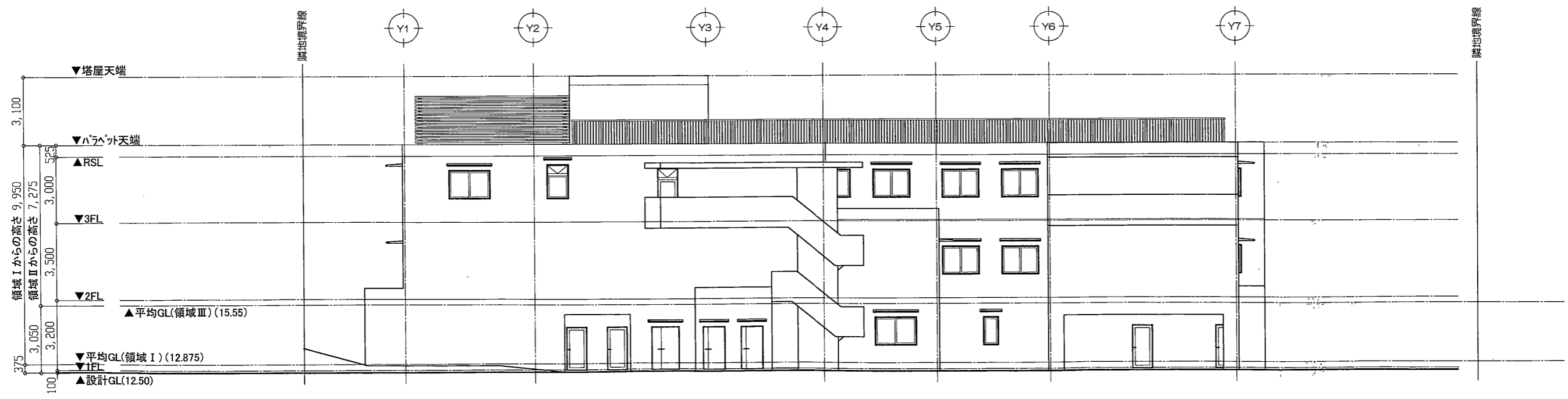
※古都法6条区域は既存のままとする。

※ 工事スケジュール(予定)
 既存建築物(西棟)解体 + 申請建築物第一期工事 平成31年 8月～平成32年3月(予定)
 既存建築物(H棟)解体 平成32年 4月～平成32年6月(予定)
 申請建築物第二期工事 平成32年 7月～平成32年11月(予定)
 既存建築物(D棟)解体 平成32年12月～平成33年2月(予定)
 申請建築物第三期工事(外構) 平成33年 3月～平成33年5月(予定)

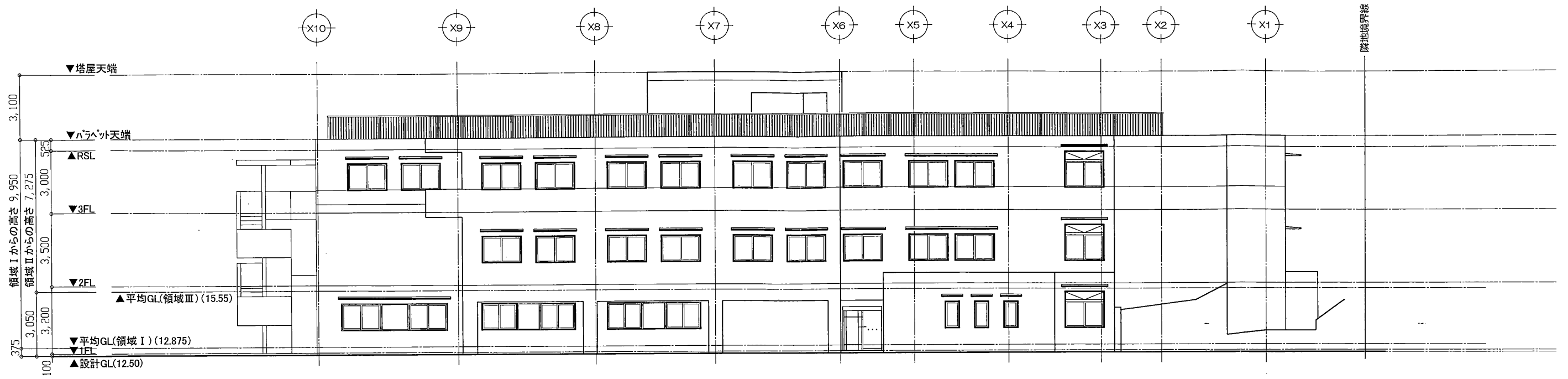
—凡例—
 *** ー達成高
 *** ー現況高



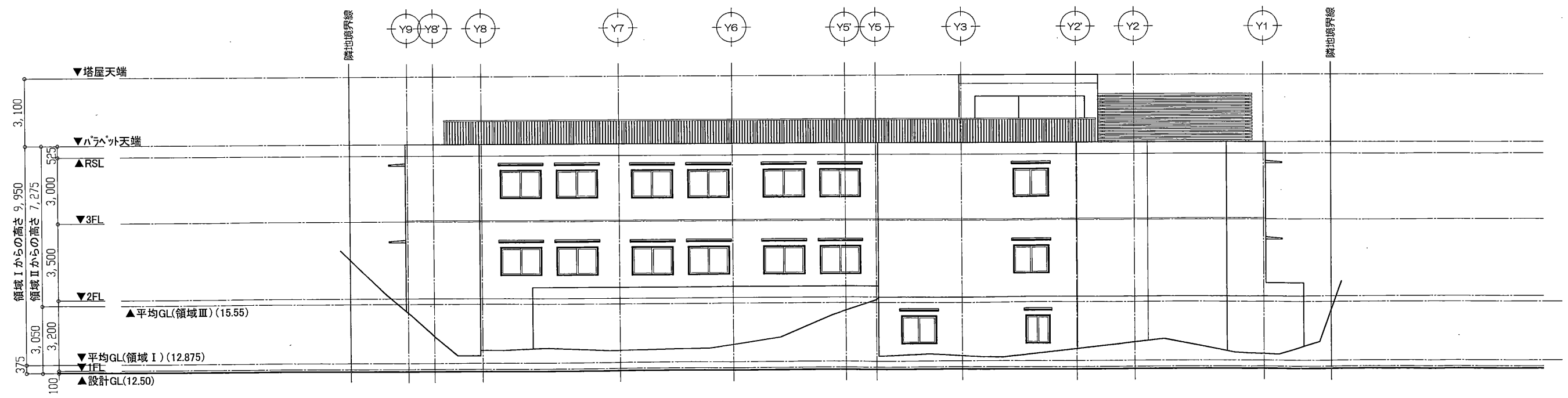
南立面图 1:200



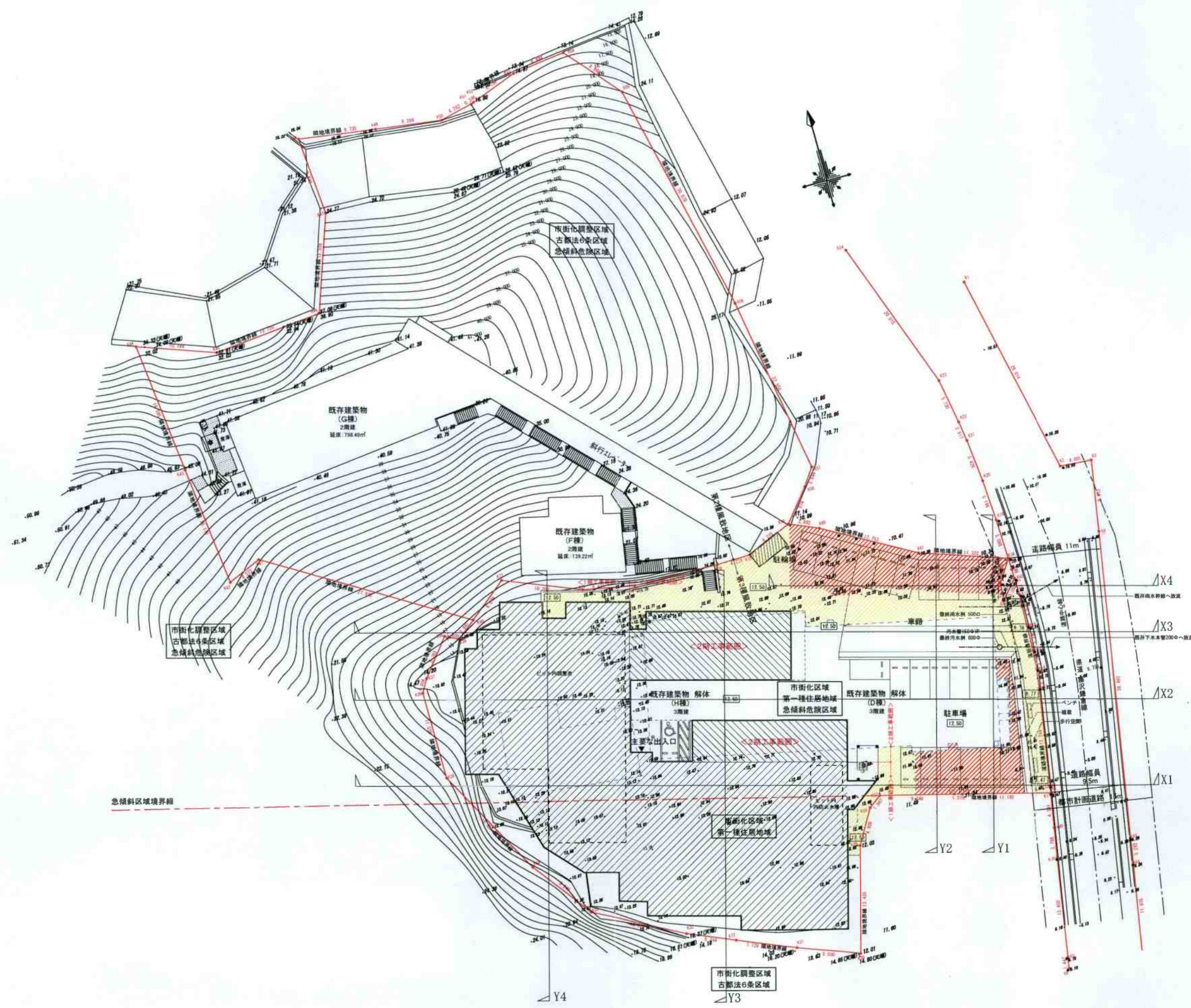
東立面图 1:200



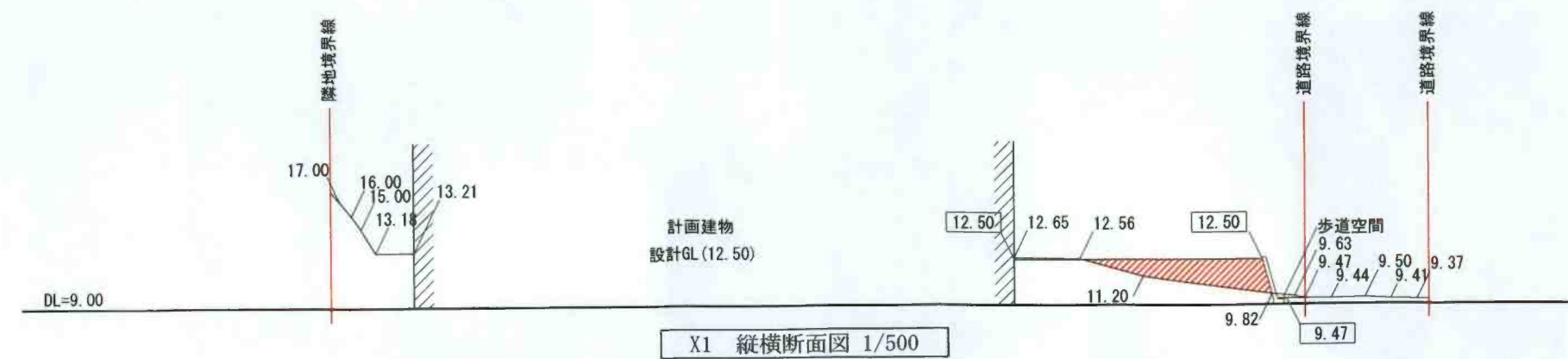
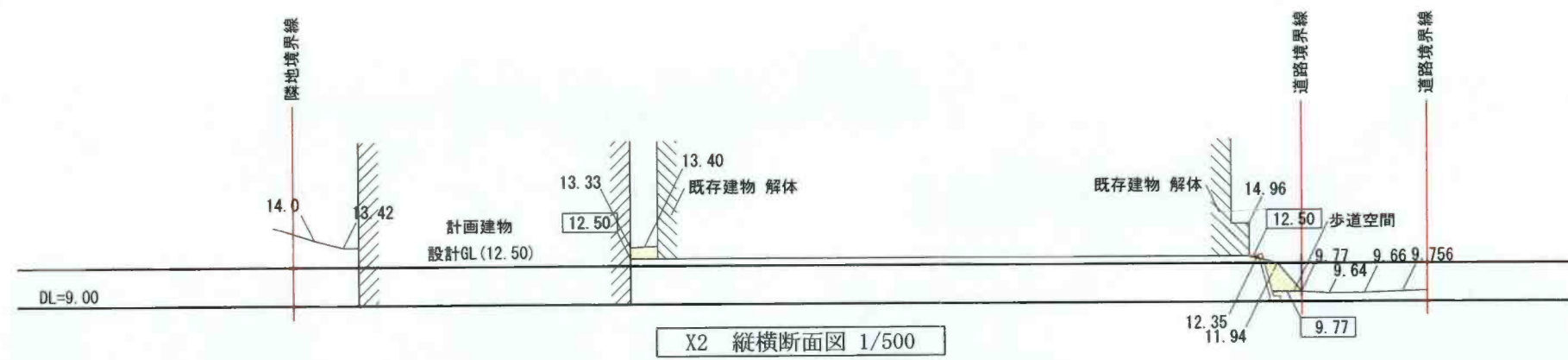
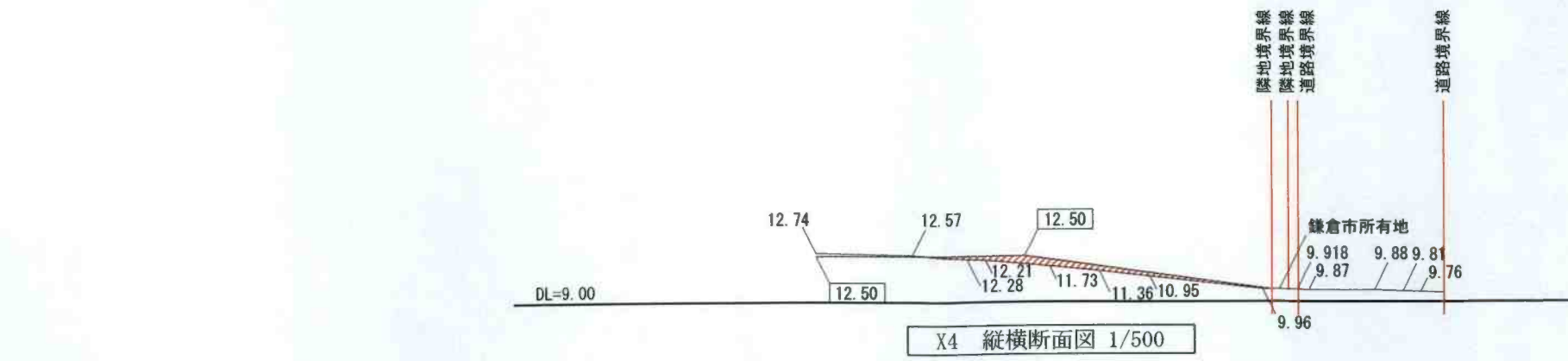
北立面図 1:200



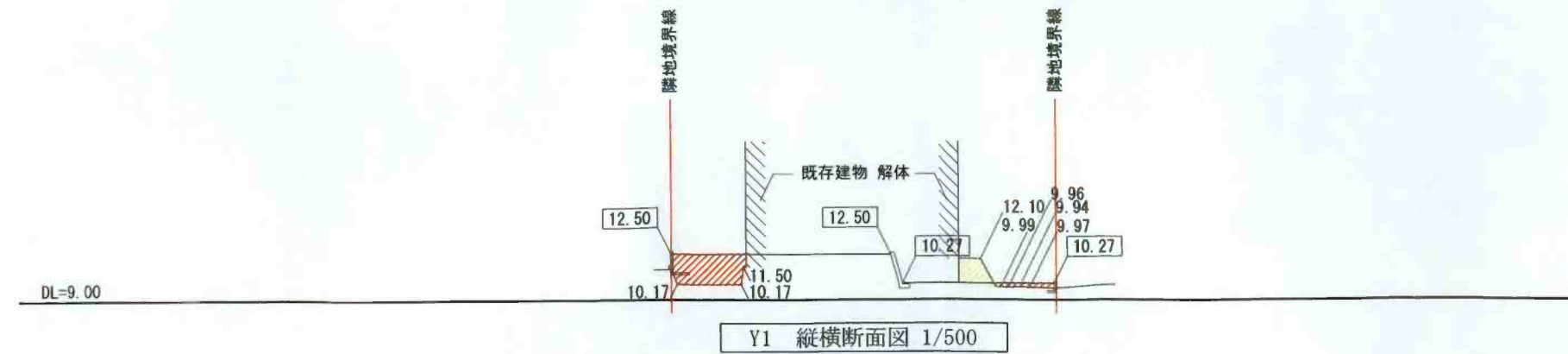
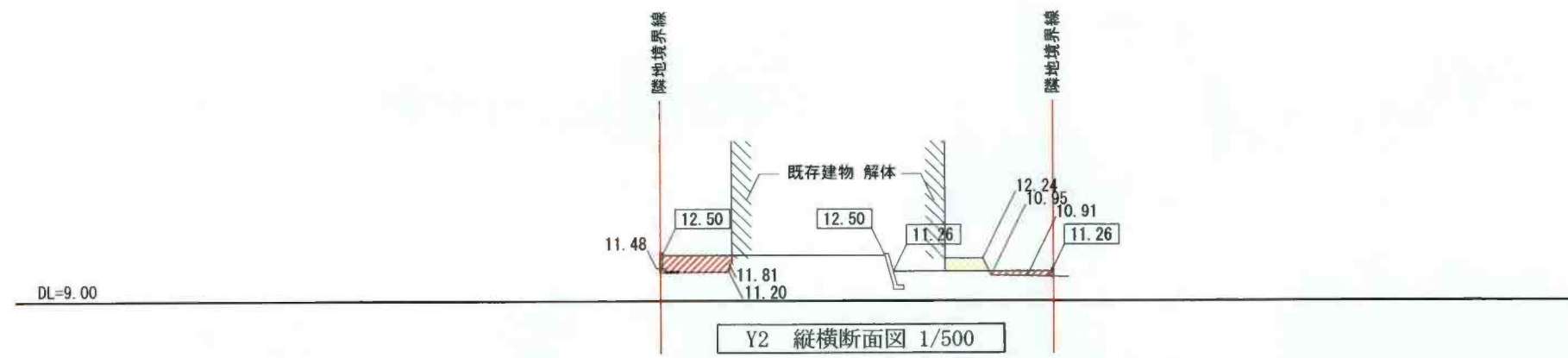
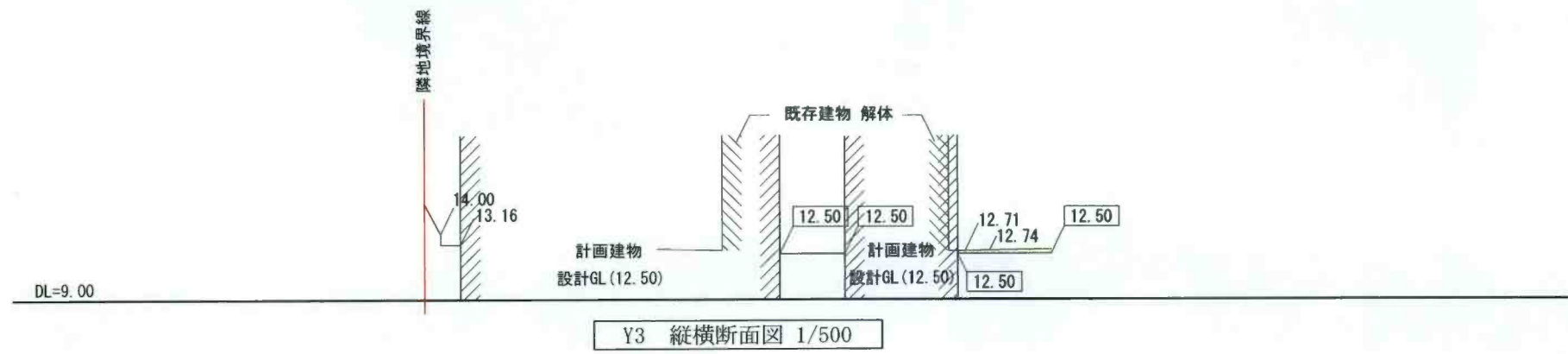
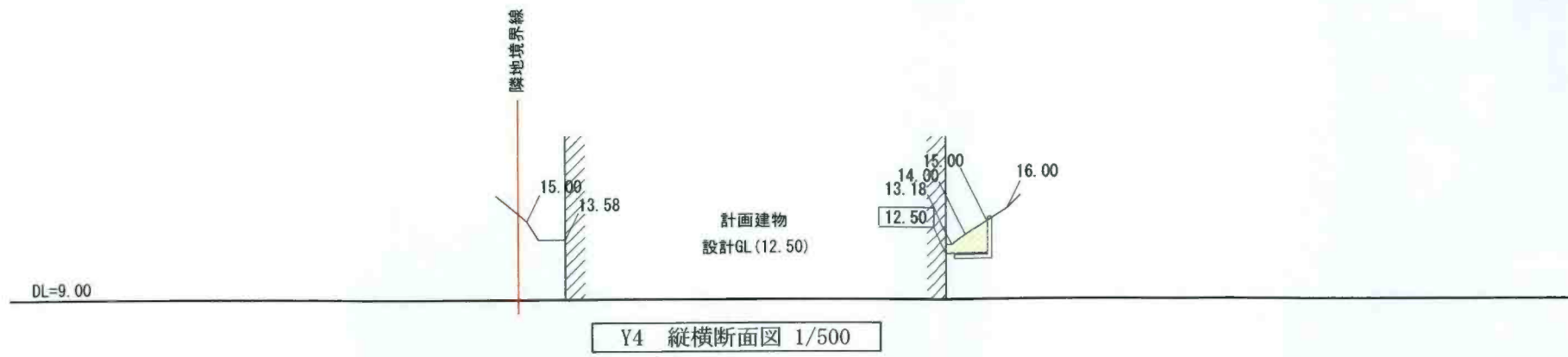
西立面図 1:200



- 凡例—
- 敷地境界線
 - 計画建物(1期工事)
 - 計画建物(2期工事)
 - 造成高
 - 現況高
 - 切土
 - 盛土



- 凡例—
- 敷地境界線
 - 計画建物
 - 既存建物 解体
 - 造成高
 - 現況高
 - 切土
 - 盛土



- 凡例 —
- 敷地境界線
 - 計画建物
 - 既存建物 解体
 - 造成高
 - 現況高
 - 切土
 - 盛土