

事業区域案内図 S=1/2500

凡例

- 事業区域
- 残地

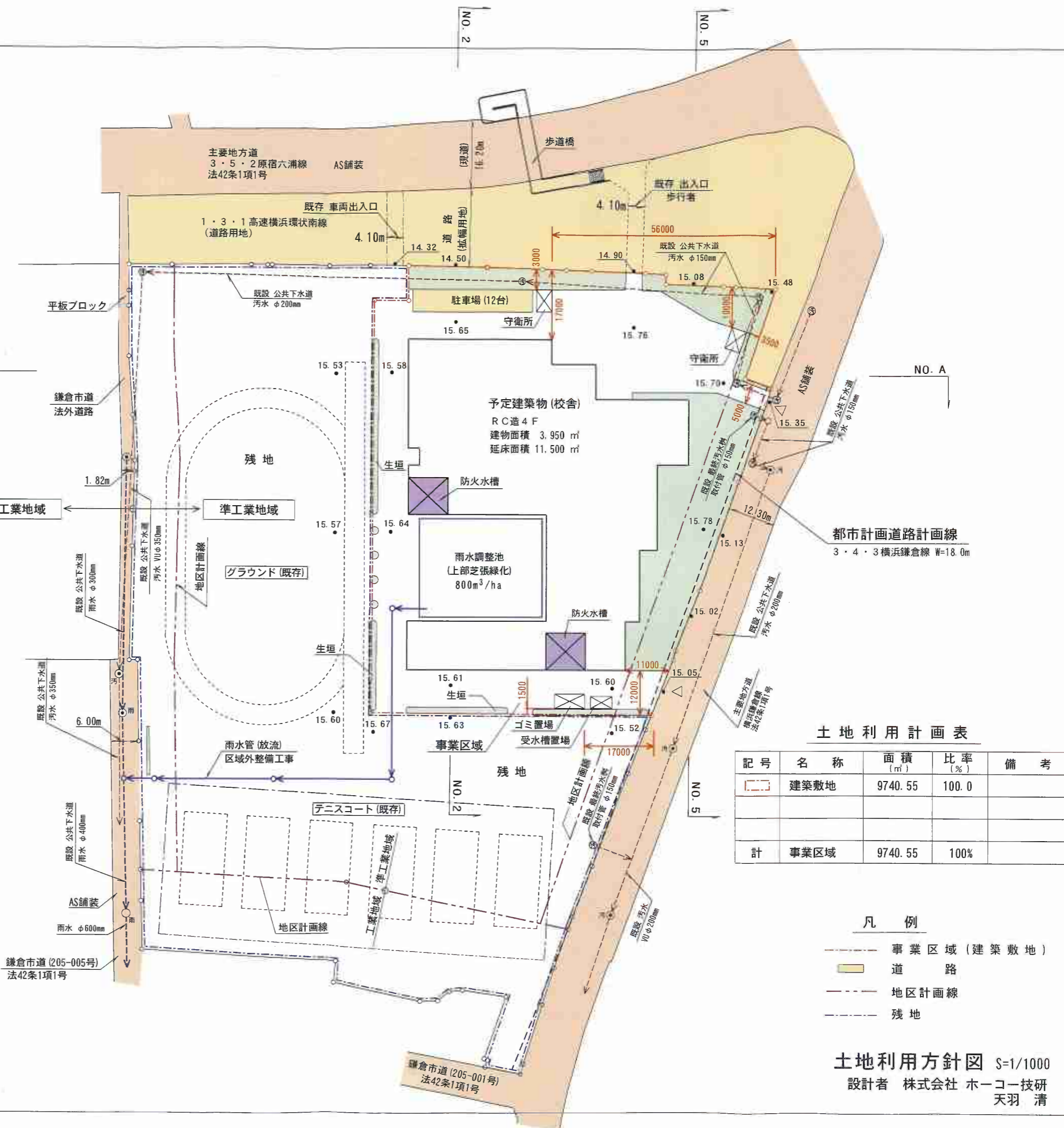
設計者 株式会社 ホーコー技研  
天羽 清



	建築面積 (㎡)	延床面積 (㎡)	建物の高さ (m)	備考
校舎	3,950	11,500	19.90	
守衛所	40	40	4.00	2棟 20m×2
ゴミ置場	30	30	4.00	
計	4,020	11,570		

凡例

記号	名称	規格・寸法	備考
	予定建築物	RC造4階	
	緑化地	20%以上	
	雨水調整池	779.25 m <sup>3</sup>	上部芝張緑化
	防火水槽	40t × 2基	建物地下ピット
	雨水排水	VUφ150~350	
	最終雨水枿	1号人孔 φ900mm	
	駐車場	平置 2.5×5.0m(台)	12台



土地利用計画表

記号	名称	面積 (㎡)	比率 (%)	備考
	建築敷地	9740.55	100.0	
計	事業区域	9740.55	100%	

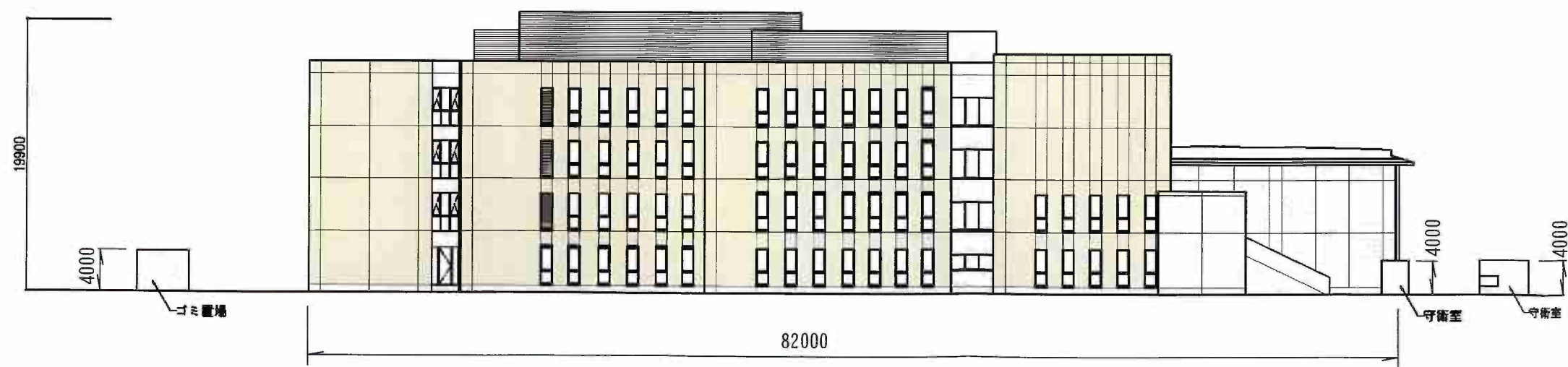
凡例

- 事業区域 (建築敷地)
- 道路
- 地区計画線
- 残地

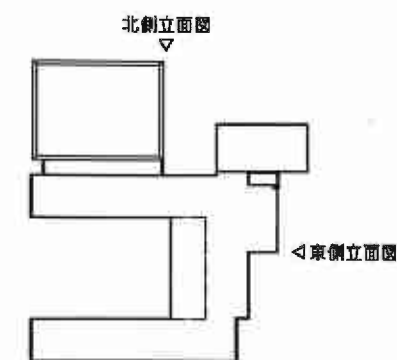
土地利用方針図 S=1/1000  
 設計者 株式会社 ホーコー技研  
 天羽 清



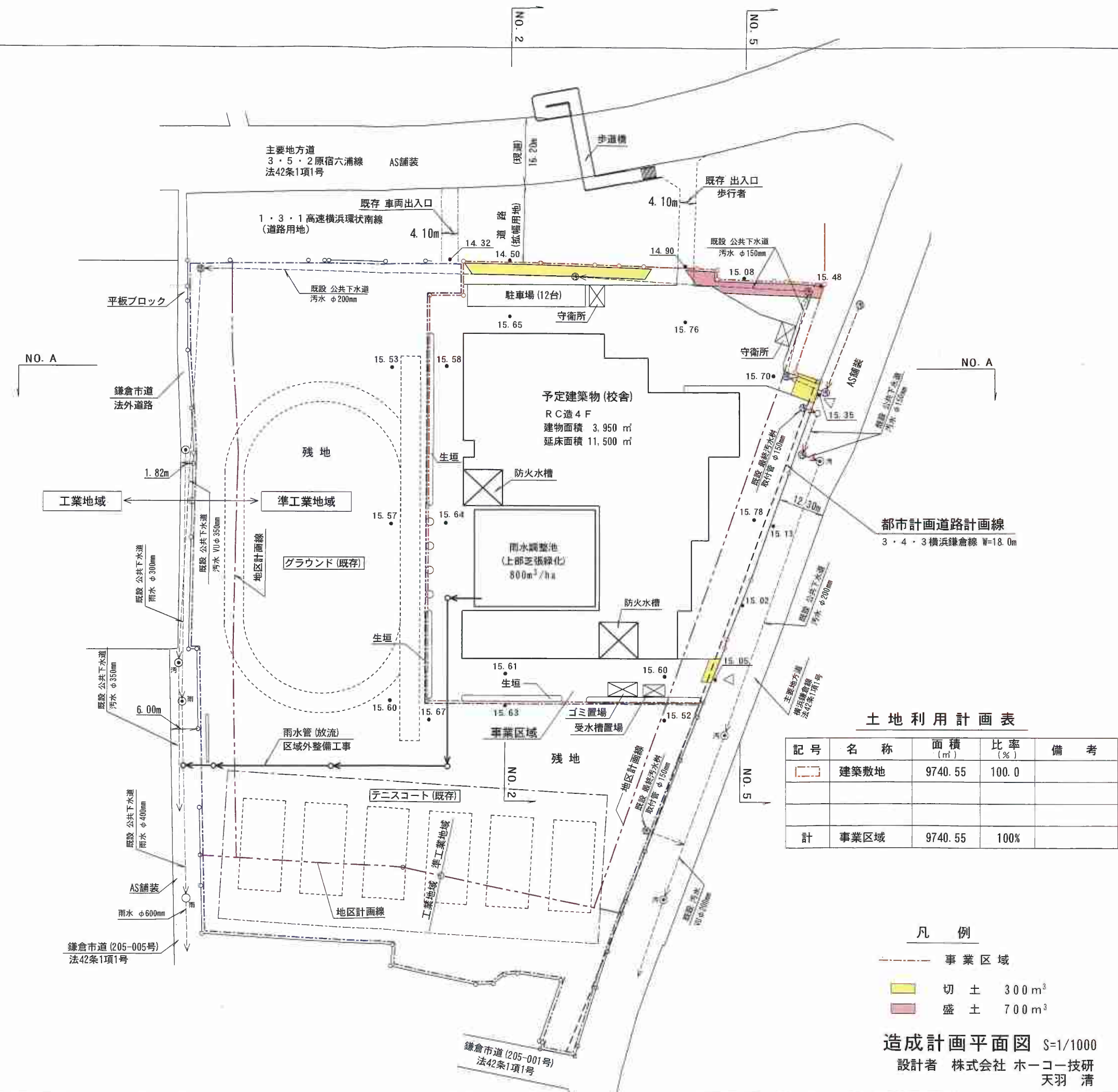
北側立面図



東側立面図



キープラン



主要地方道  
3・5・2原宿六浦線  
法42条1項1号 AS舗装

1・3・1高速横浜環状南線  
(道路用地)

平板ブロック

既設 公共下水道  
污水 φ200mm

既設 公共下水道  
污水 φ150mm

NO. A

鎌倉市道  
法外道路

残地

工業地域

準工業地域

グラウンド(既存)

既設 公共下水道  
雨水 φ300mm

既設 公共下水道  
雨水 φ350mm

既設 公共下水道  
雨水 φ400mm

AS舗装

雨水 φ600mm

鎌倉市道 (205-005号)  
法42条1項1号

既設 車両出入口  
4.10m

既設 歩道橋  
15.20m

既設 出入口  
歩行者  
4.10m

14.32

14.50

14.90

15.08

15.48

15.65

15.76

15.70

15.35

15.53

15.58

15.57

15.64

15.78

15.13

15.02

15.61

15.60

15.05

15.60

15.67

15.63

15.52

NO. 5

15.60

15.67

15.60

15.67

15.60

15.67

土地利用計画表

記号	名称	面積 (m <sup>2</sup> )	比率 (%)	備考
	建築敷地	9740.55	100.0	
計	事業区域	9740.55	100%	

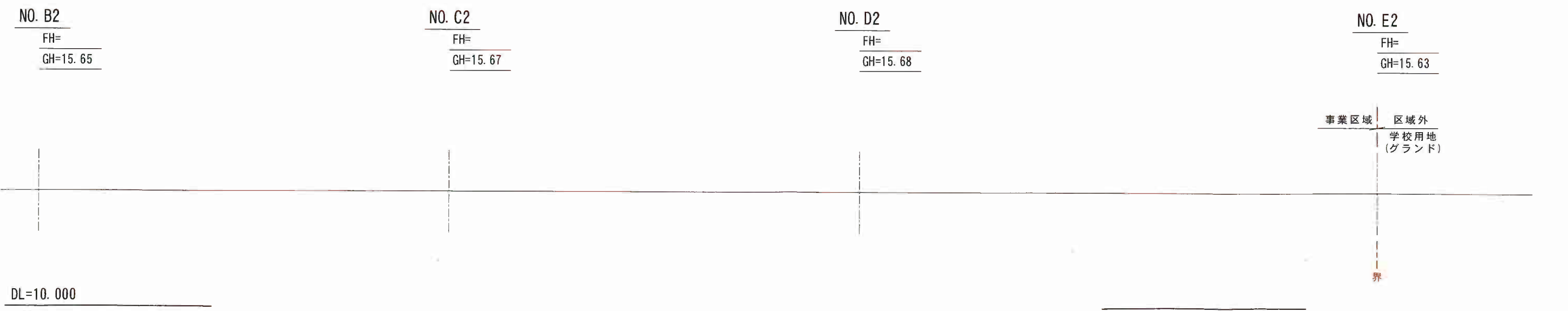
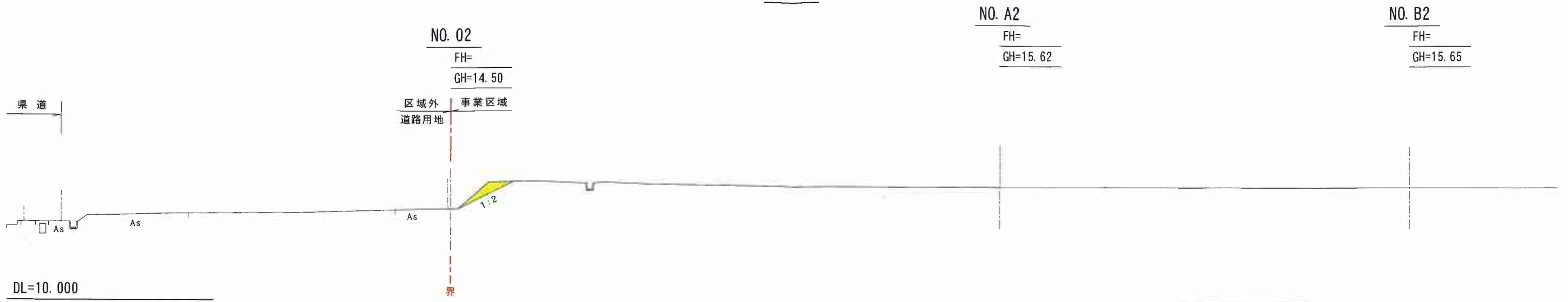
凡例

- 事業区域
- 切土 300 m<sup>3</sup>
- 盛土 700 m<sup>3</sup>

造成計画平面図 S=1/1000

設計者 株式会社 ホーコー技研  
天羽 清

NO. 2

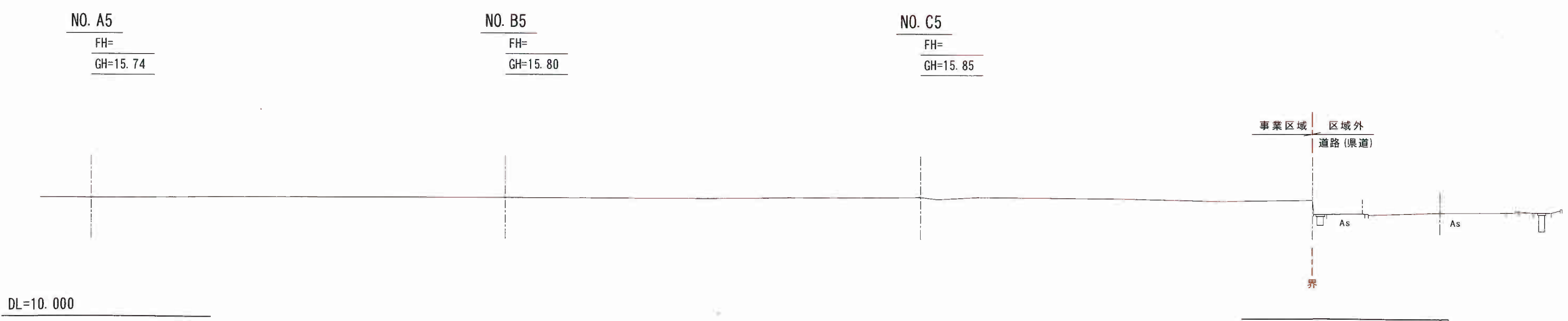
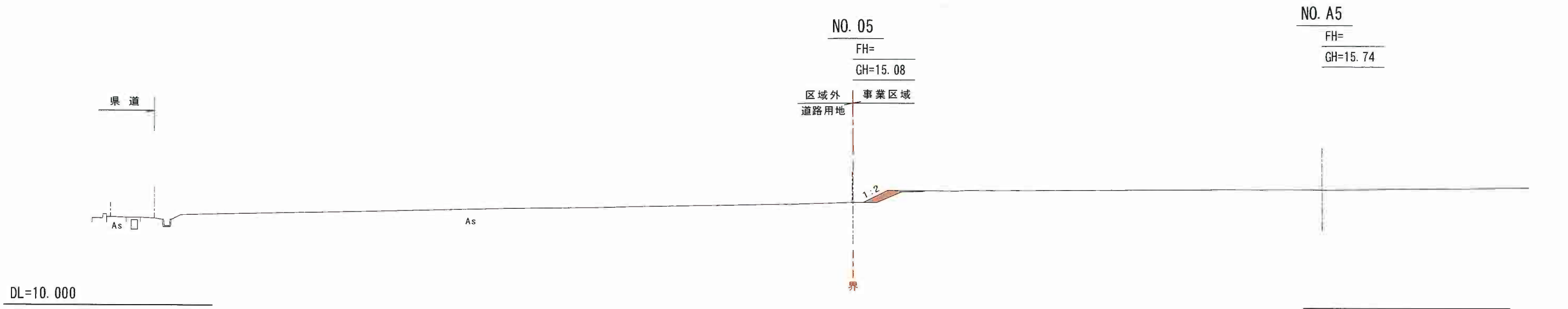


凡例

- 事業区域
- 切土
- 盛土

造成計画断面図(1)  
S=1/200  
設計者 株式会社 ホーコー技研  
天羽 清

NO. 5

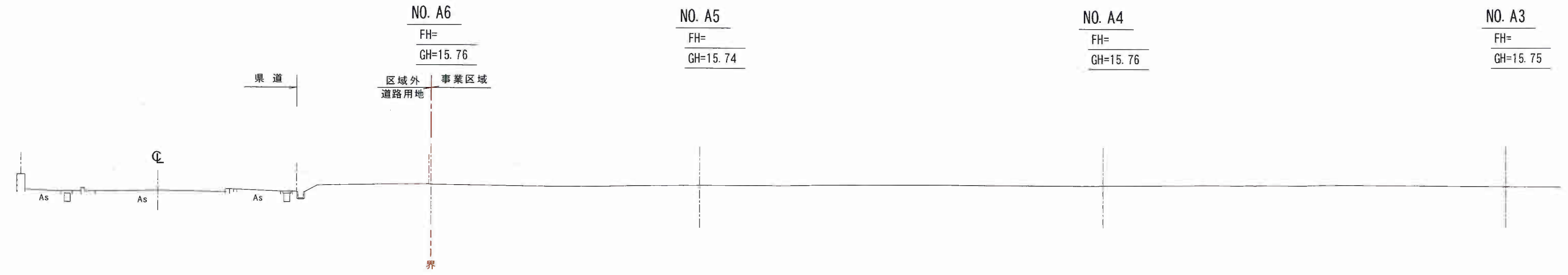


凡例

- 事業区域
- 切土
- 盛土

造成計画断面図(2)  
S=1/200  
設計者 株式会社 ホーコー技研  
天羽 清

NO. A



DL=10.000

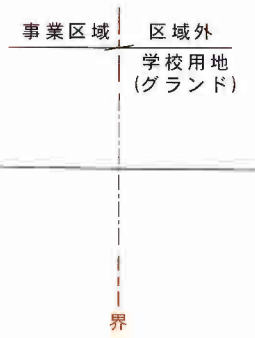
NO. A3  
FH=  
GH=15.75

NO. A2  
FH=  
GH=15.62

NO. AF  
FH=  
GH=15.54

NO. A1  
FH=  
GH=15.58

DL=10.000



凡例

- 事業区域
- 切土
- 盛土

造成計画断面図(3)

S=1/200

設計者 株式会社 ホーコー技研  
天羽 清