

まちづくり条例に基づく報告書

平成 29 年 7 月 19 日

(あて先) 鎌倉市長



報告者

住所 東京都中央区日本橋大伝馬町7番3号

氏名 ヒューリック株式会社
代表取締役社長 吉留学

電話 03-5623-8108

〔法人その他の団体にあつては、その主たる事務所の所在地、名称及び代表者氏名を記入してください。〕

次のとおり報告します。

該当条文	<input type="checkbox"/> 第25条 (大規模土地取引行為) <input type="checkbox"/> 第26条 (大規模開発事業) <input checked="" type="checkbox"/> 第36条 (中規模開発事業) <input type="checkbox"/> 第48条 (適用除外) <input type="checkbox"/> その他 ()
土地所有者	住所： <u>東京都中央区日本橋大伝馬町7番3号</u> 氏名： <u>ヒューリック株式会社 代表取締役社長 吉留学</u>
土地の所在	<u>鎌倉市稲村ガ崎三丁目 541 番 7 外 2 筆</u>
面積	2032.87 m ²
報告内容	別紙参照

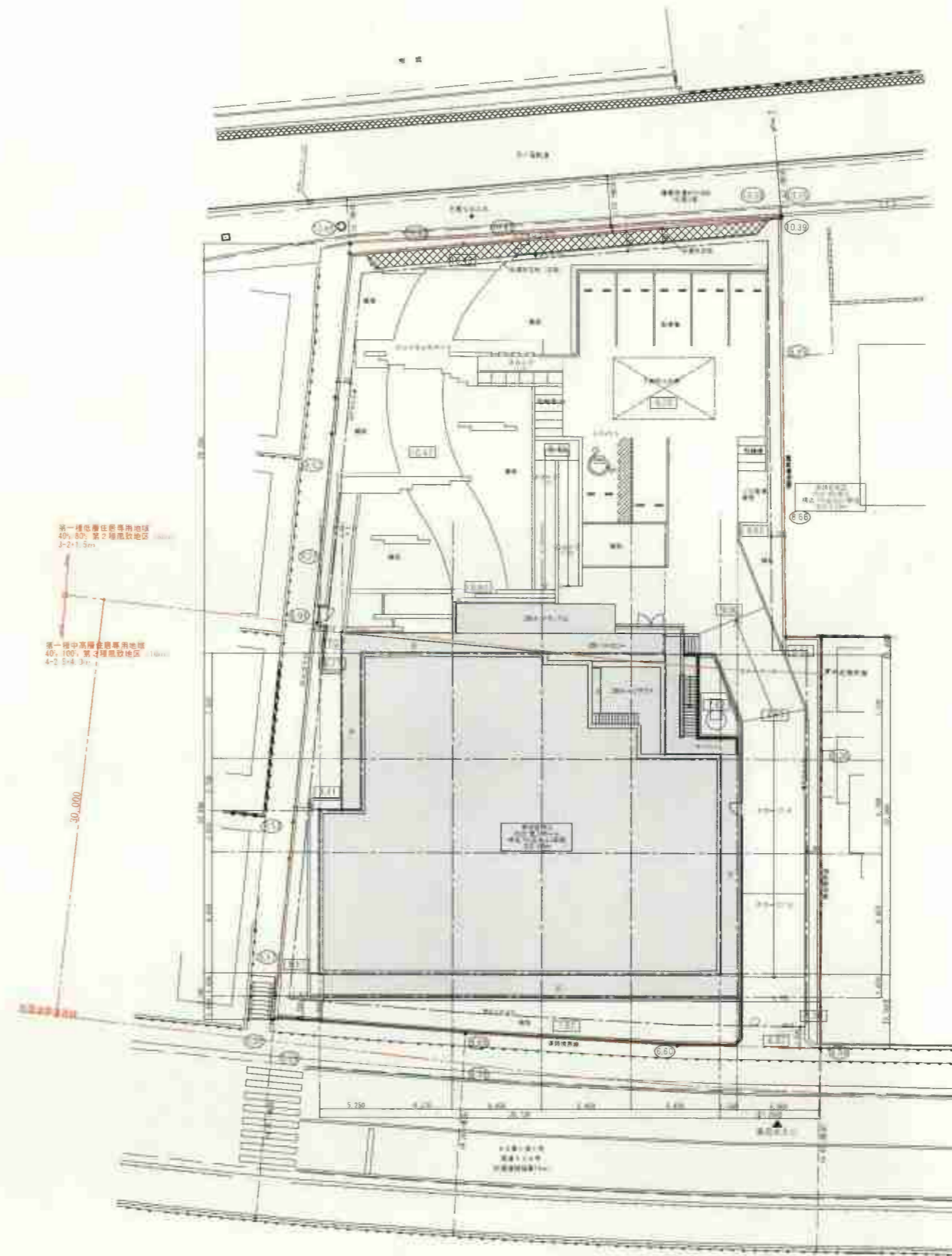
(注) 必要に応じて、事業区域案内図、公図の写し、土地の全部事項証明書、土地利用方針図、予定建築物の平面図、立面図（建築物の建築以外を目的とする場合は、造成計画断面図）を添付してください。

計画概要(敷地)

- ・計画敷地: 神奈川県鎌倉市稲村ヶ崎三丁目541番7外2筆
- ・敷地面積: 2032.87㎡
- ・用途地域: 第一種低層住居専用地域
第一種中高層住居専用地域
- ・高度規制: 第二種風致地区(高さ8m)
第三種風致地区(高さ10m)
- ・法定建ぺい率: 40/40%→40%
- ・法定容積率: 80/100%→加重平均90.37%
- ・日影規制: 2-3h+1.5m/4-2.5h+4m
- ・道路: 北側4.0m 南側14.38m(都計道15m) 西側通路は隣地扱い

計画概要(建物)

- ・構造規模: 鉄筋コンクリート造 地上3階
- ・用途: 老人ホーム
- ・建築面積: 709.27㎡
- ・建ぺい率: 35.11% < 40.00%
- ・延床面積: 1838.15㎡
- ・容積対象面積: 1799.15㎡
- ・容積率: 89.05% < 91.23%
- ・建物高さ: 9.56m(パラペット天端)・9.90m(太陽光パネル天端)
- ・住戸数: 26戸
- ・駐車台数: 7台
- ・駐輪台数: 10台



平成28年6月6日測定
※太陽に依る真北測定

変更後

	面積	割合	備考
宅地	2020.36㎡	99%	1区画
道路	12.51㎡	1%	隣地なし
計	2032.87㎡	100%	

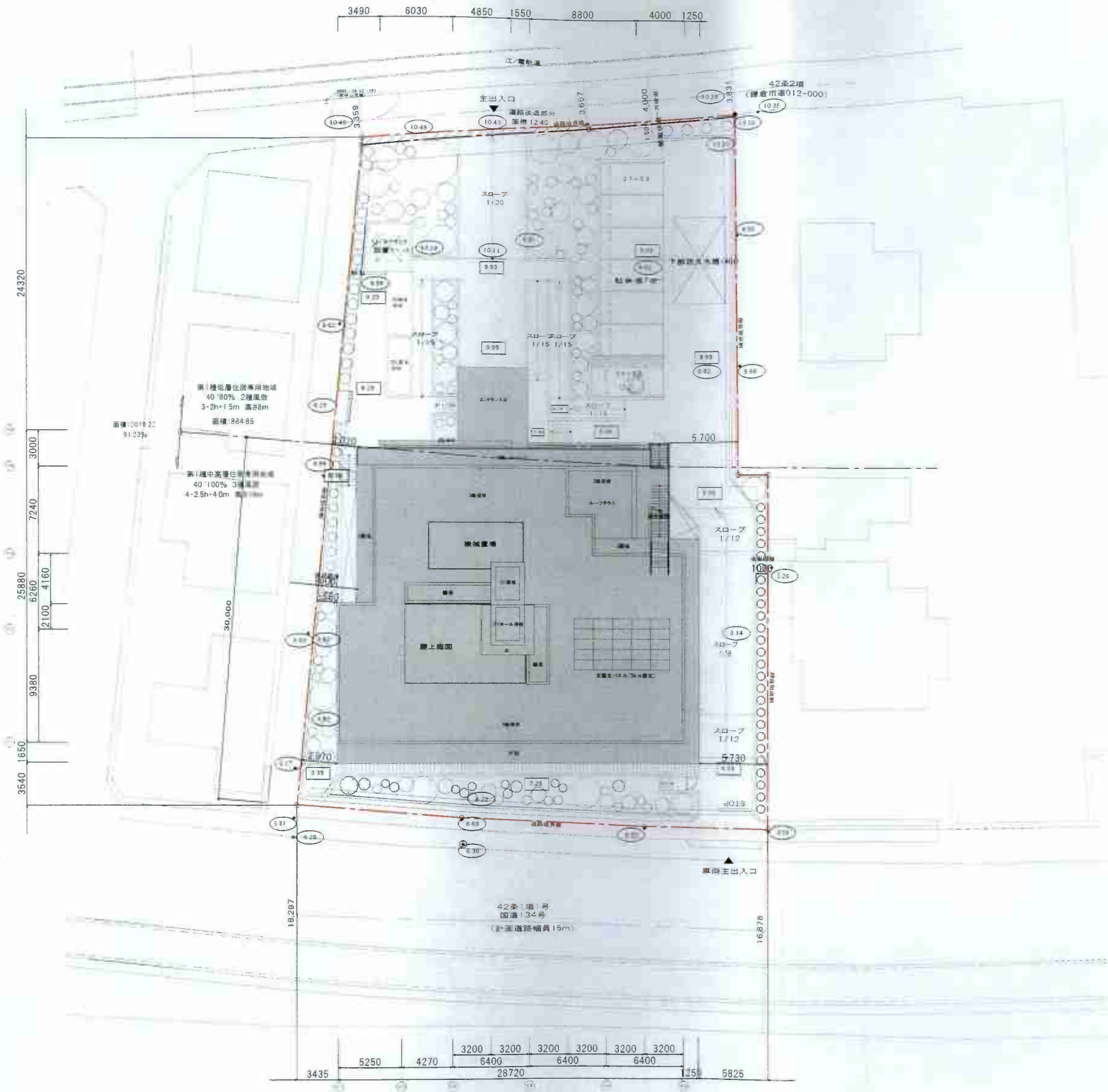


計画概要(敷地)

- ・計画敷地: 神奈川県鎌倉市稲村ヶ崎三丁目541番7外2筆
- ・敷地面積: 2032.87㎡
- ・用途地域: 第一種低層住居専用地域
第一種中高層住居専用地域
- ・高度規制: 第二種風致地区(高さ8m)
第三種風致地区(高さ10m)
- ・法定建ぺい率: 40/40%→40%
- ・法定容積率: 80/100%→加重平均91.23%
- ・日影規制: 2-3h+1.5m/4-2.5h+4m
- ・道路: 北側3.3m 南側16.8m(都計道15m) 西側通路は隣地扱い

計画概要(建物)

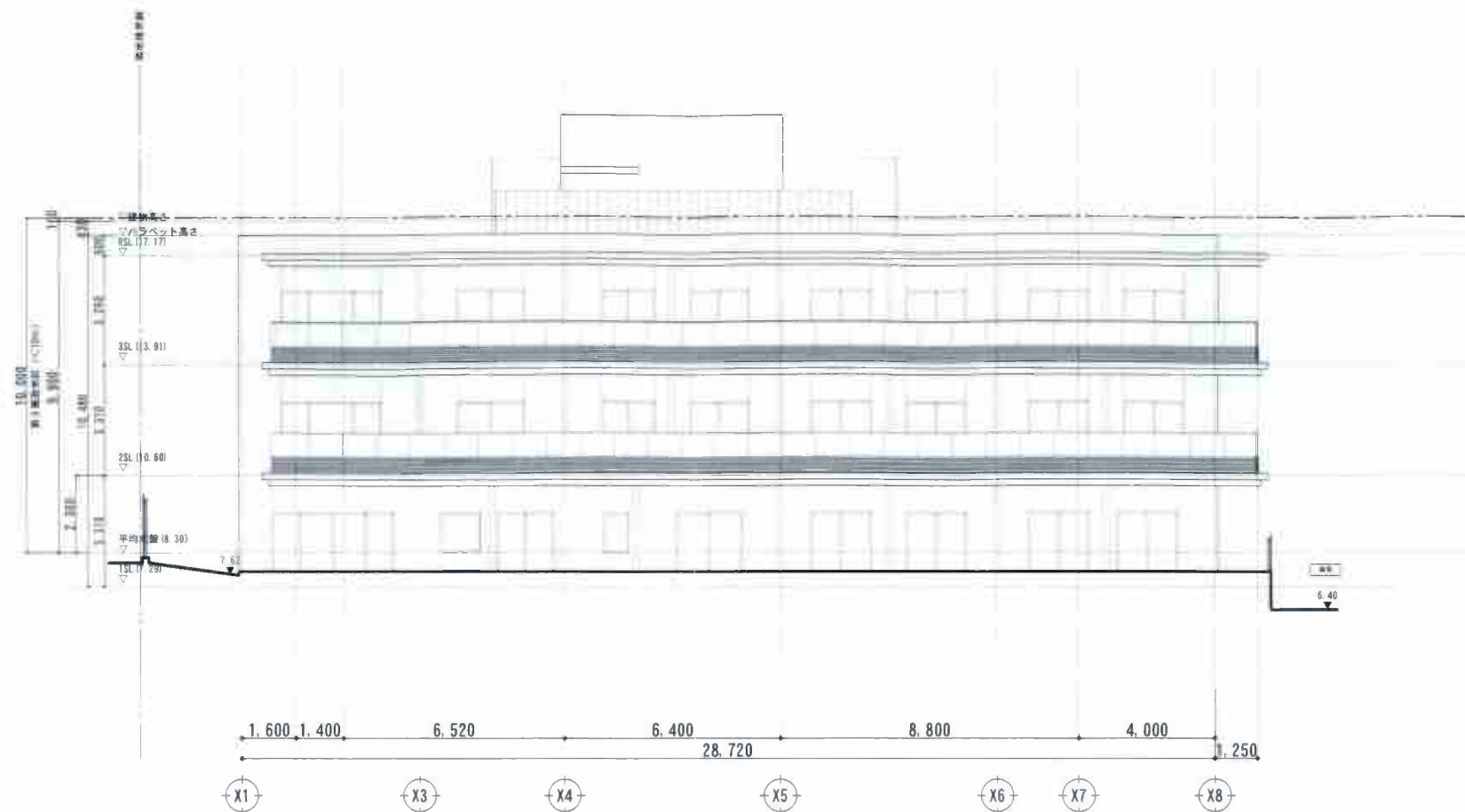
- ・構造規模: 鉄筋コンクリート造 地上3階
- ・建築面積: 720.03㎡(217.80坪)
- ・建ぺい率: 35.63% < 40.00%
- ・延床面積: 1855.84㎡
- ・容積対象面積: 1800.48㎡(544.64坪)
- ・容積率: 89.11% < 91.23%
- ・建物高さ: 9.62m (350110mm)
- ・住戸数: 24戸
- ・駐車台数: 7台
- ・駐輪台数: 8台



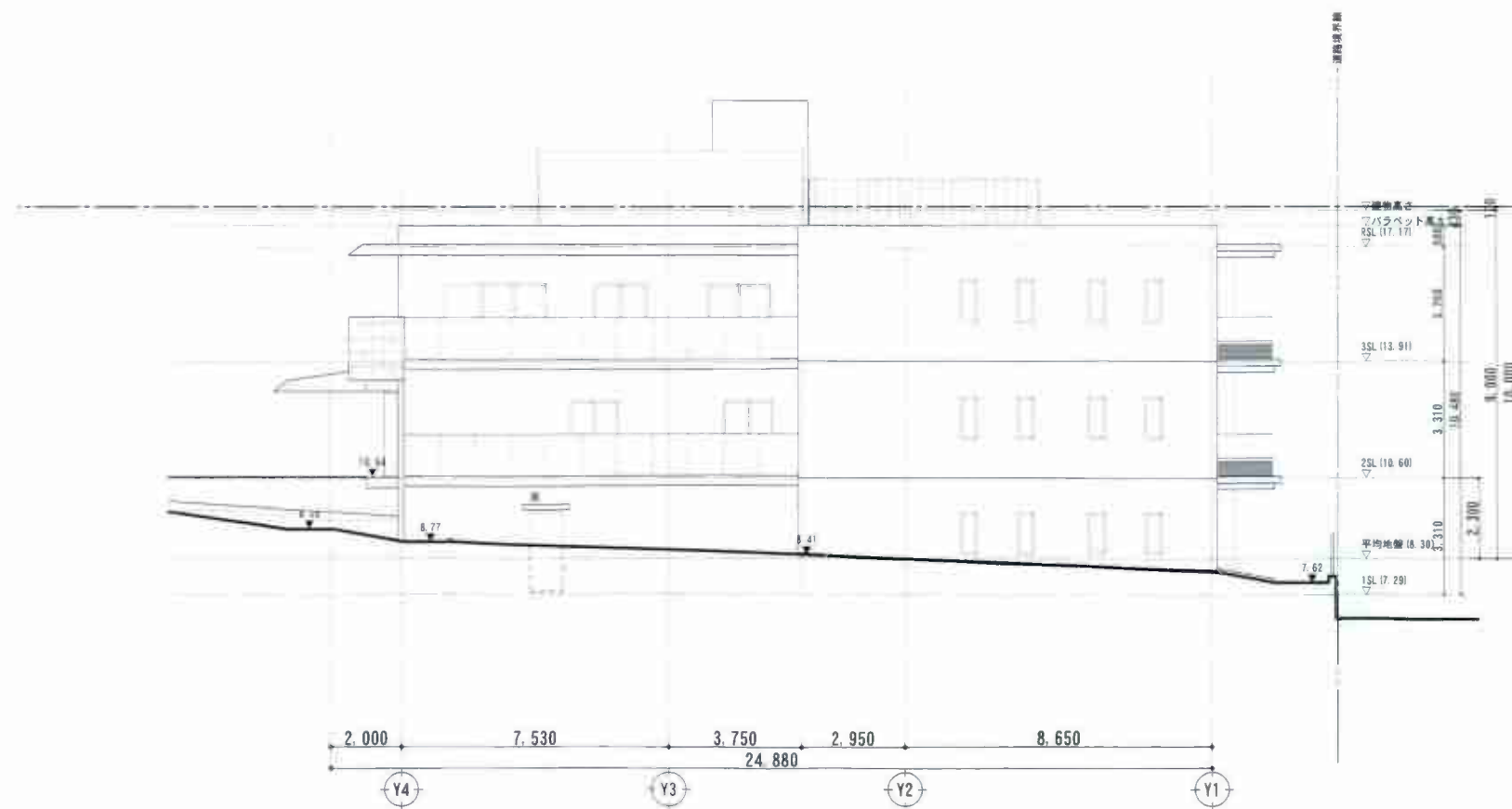
配置図

変更



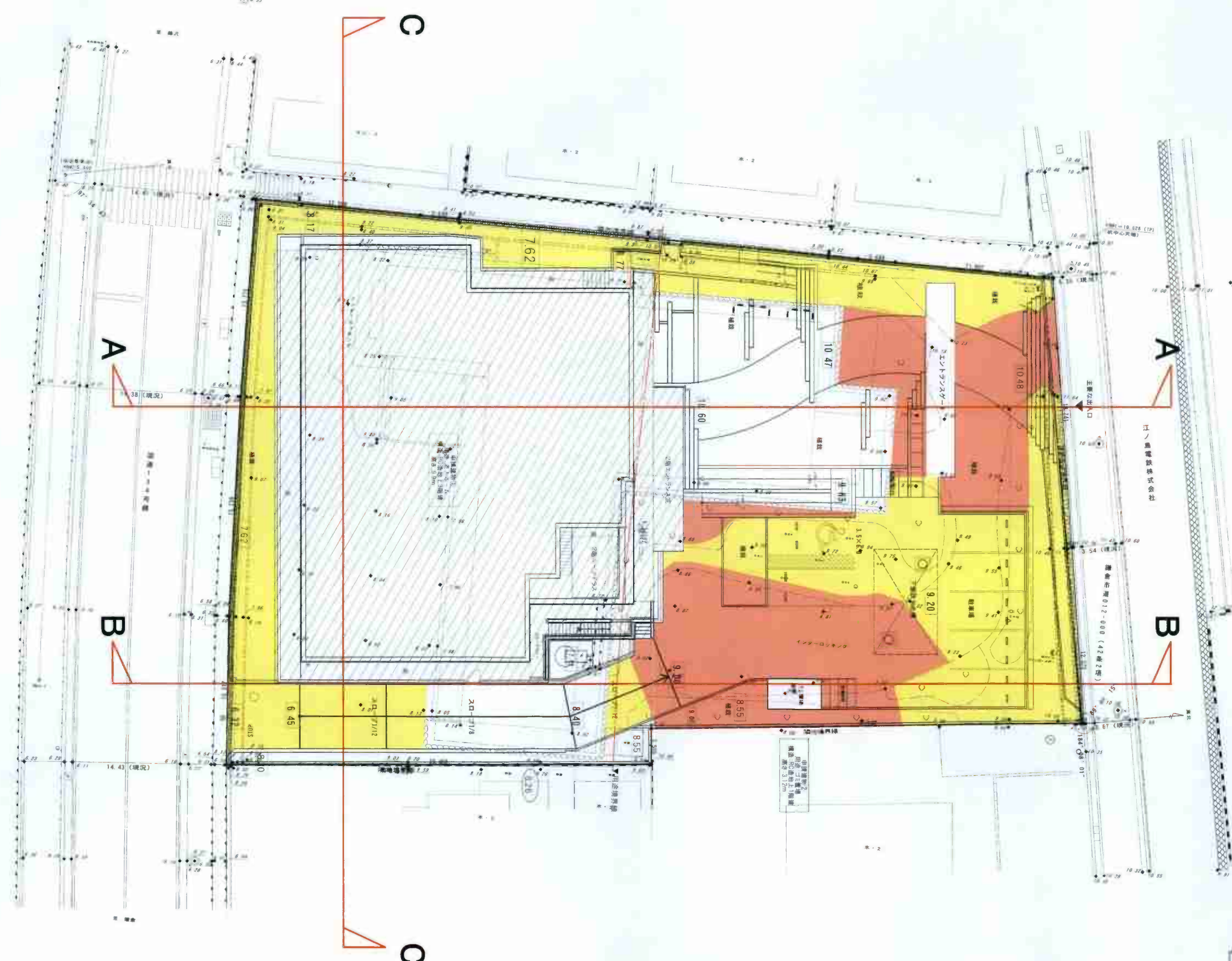


南側立面図



西側立面図

変更後



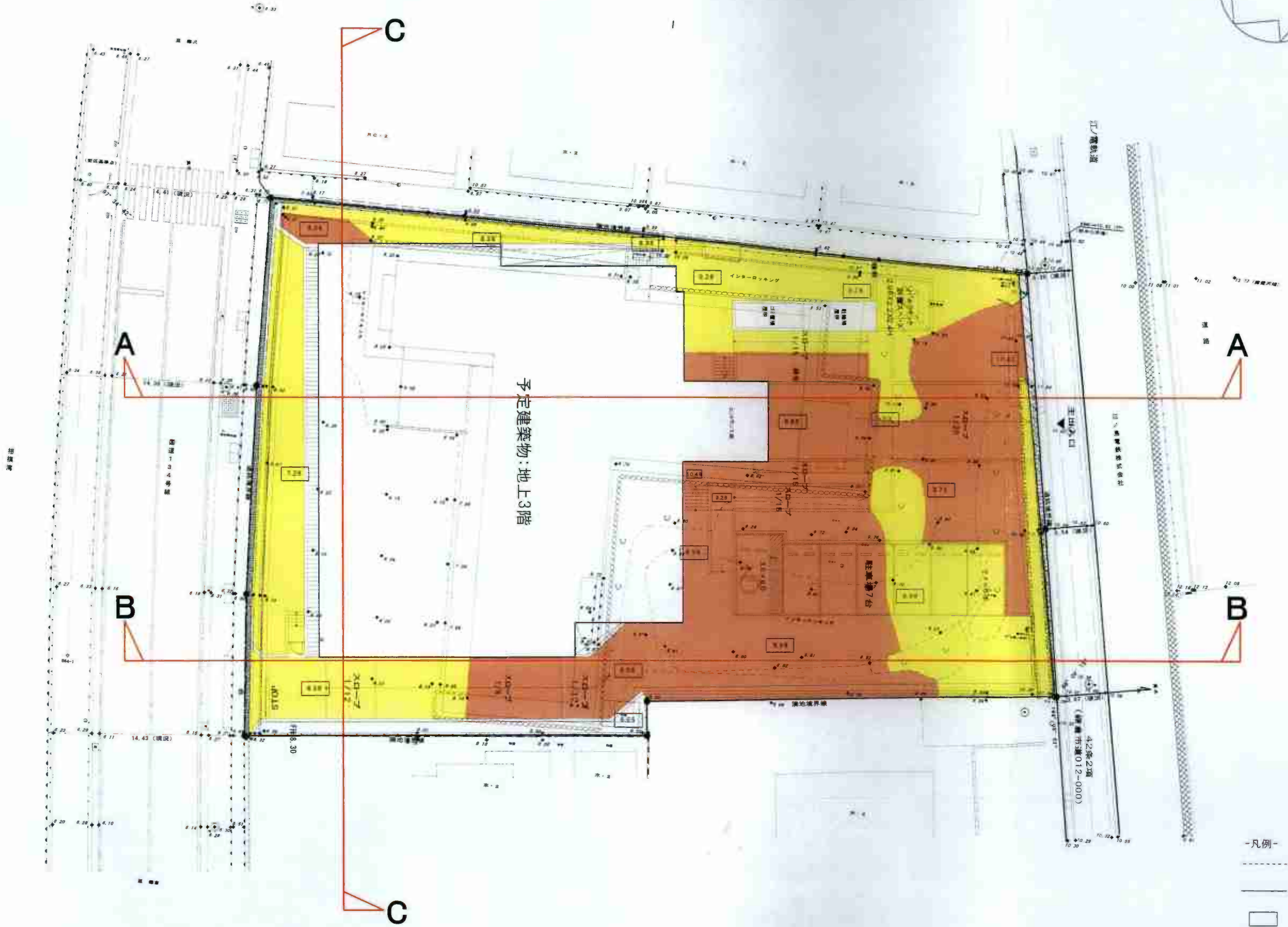
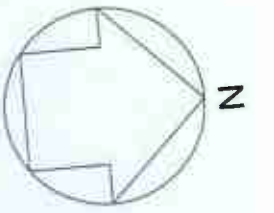
- 凡例-
- 現況地盤線
 - 計画地盤線
 - 計画地盤レベル
 - 切土: 151.8m³
 - 盛土: 45.4m³

変更後



更新年月日
2017.05.14

工事名称 (仮称) 稲村ヶ崎3丁目PJ 新築工事	編尺 A1-1:150 A3-1:300
図面名 造成計画平面図	No. 04

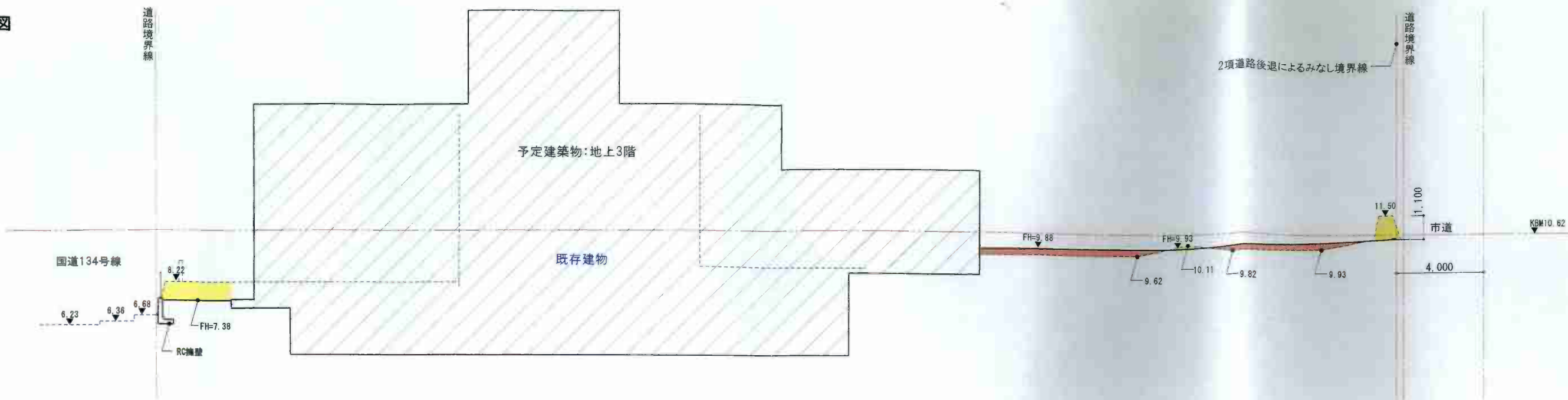


予定建築物: 地上3階

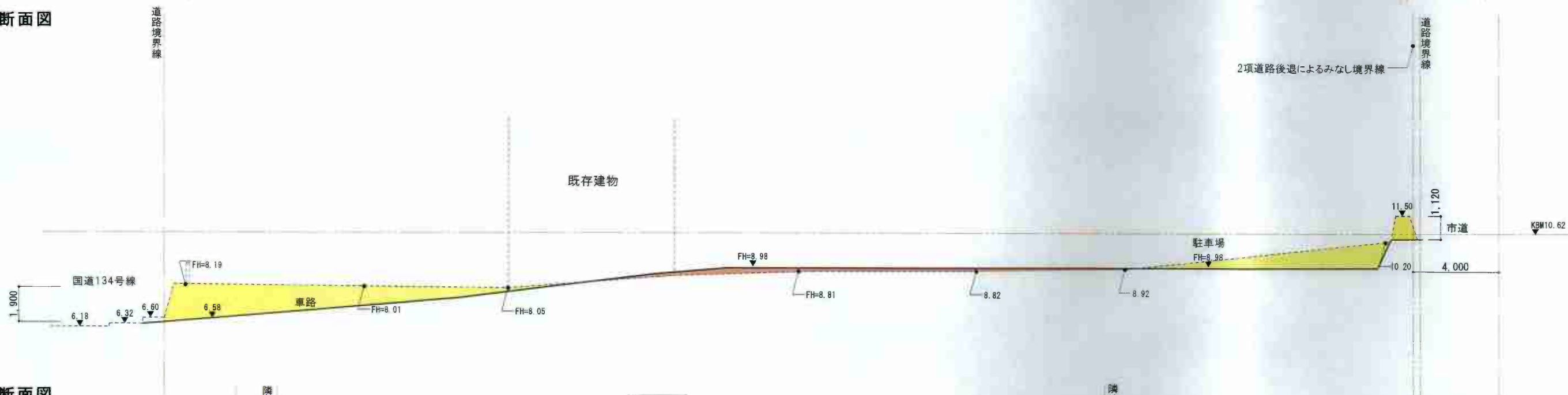
変更前

- 凡例-
- 現況地盤線
 - 計画地盤線
 - 計画地盤レベル
 - 切土: 126.98m³
 - 盛土: 39.64m³

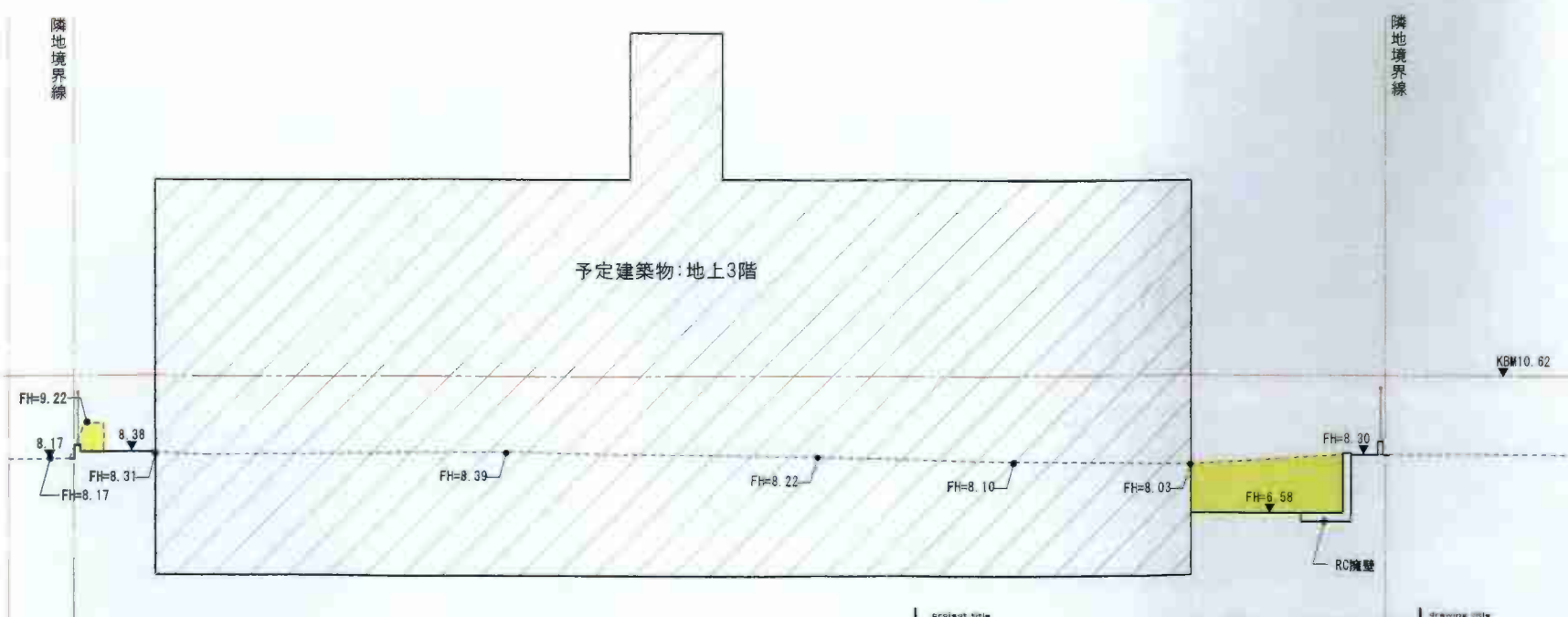
A-A断面図



B-B断面図



C-C断面図



- 凡例-
- 現況地盤線
 - 計画地盤線
 - 切土
 - 盛土

変更前

