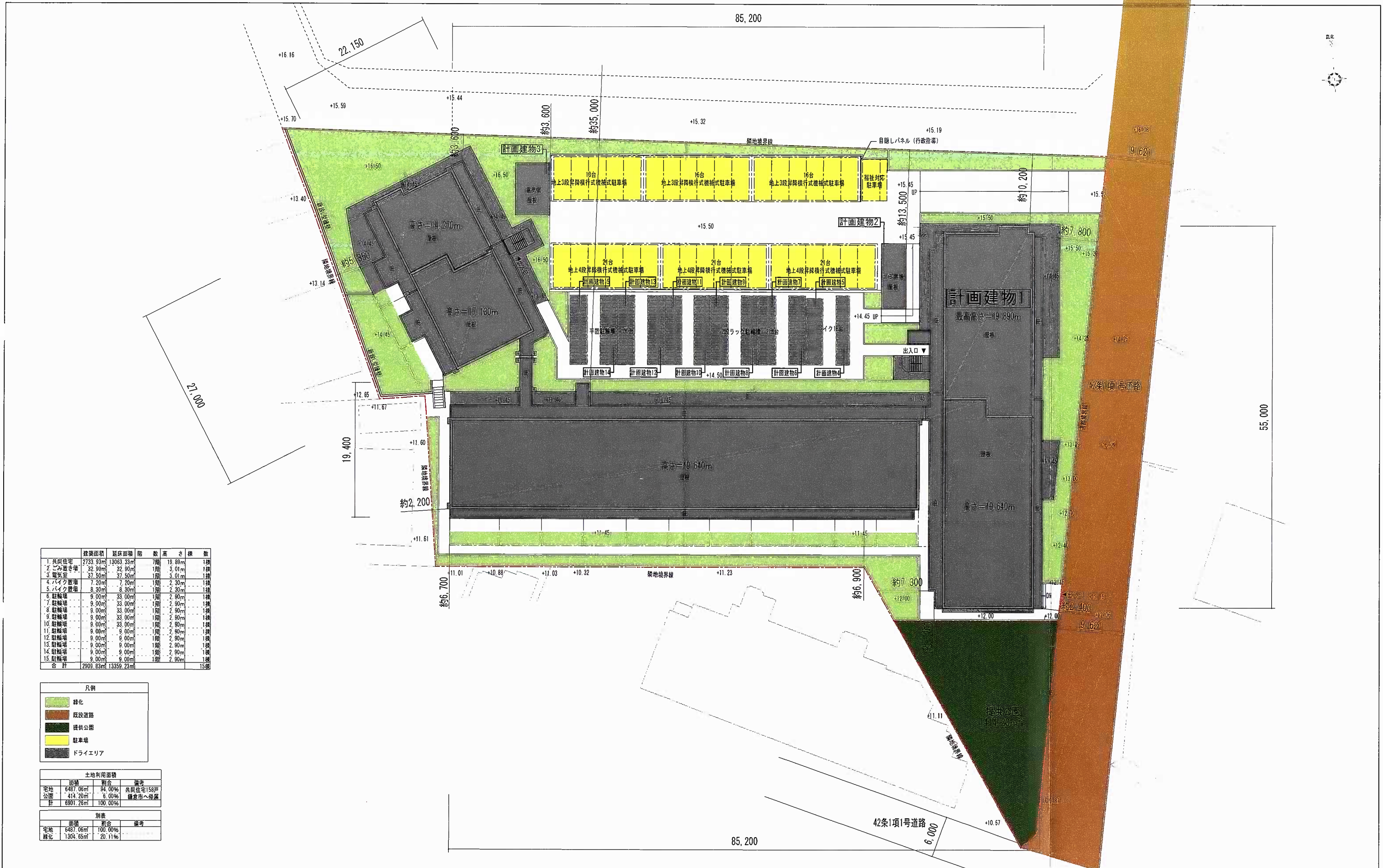




				株式会社 プラスデコ 一級建築士事務所 〒150-0022 東京都渋谷区恵比寿南2-2-6 山本ビル4階 TEL:03-5708-5778 FAX:03-5708-5779		名称 (仮称)鎌倉市寺分 計画 四面名 案内図 縮尺 S = 1 : 1500 設計者	
				1級建築士事務所 東京都建設局登録第56788号 1級建築士 国土交通大臣登録第89909号 野野 千枝			



種別	建築面積	延床面積	階数	高さ	棟数
1. 共同住宅	2733.93㎡	13063.33㎡	7階	19.89m	1棟
2. こみぎき場	32.90㎡	32.90㎡	1階	3.01m	1棟
3. 電気室	37.50㎡	37.50㎡	1階	3.01m	1棟
4. バイク置場	7.20㎡	7.20㎡	1階	2.30m	1棟
5. バイク置場	8.30㎡	8.30㎡	1階	2.30m	1棟
6. 駐輪場	9.00㎡	33.00㎡	1階	2.90m	1棟
7. 駐輪場	9.00㎡	33.00㎡	1階	2.90m	1棟
8. 駐輪場	9.00㎡	33.00㎡	1階	2.90m	1棟
9. 駐輪場	9.00㎡	33.00㎡	1階	2.90m	1棟
10. 駐輪場	9.00㎡	33.00㎡	1階	2.90m	1棟
11. 駐輪場	9.00㎡	9.00㎡	1階	2.90m	1棟
12. 駐輪場	9.00㎡	9.00㎡	1階	2.90m	1棟
13. 駐輪場	9.00㎡	9.00㎡	1階	2.90m	1棟
14. 駐輪場	9.00㎡	9.00㎡	1階	2.90m	1棟
15. 駐輪場	9.00㎡	9.00㎡	1階	2.90m	1棟
合計	2909.63㎡	13359.23㎡			15棟

凡例	
	緑化
	既設道路
	提供公園
	駐車場
	ドライエリア

土地利用面積			
面積	割合	備考	
宅地	6487.06㎡	94.00%	共同住宅150戸
公園	414.20㎡	6.00%	鎌倉市へ帰属
計	6901.26㎡	100.00%	

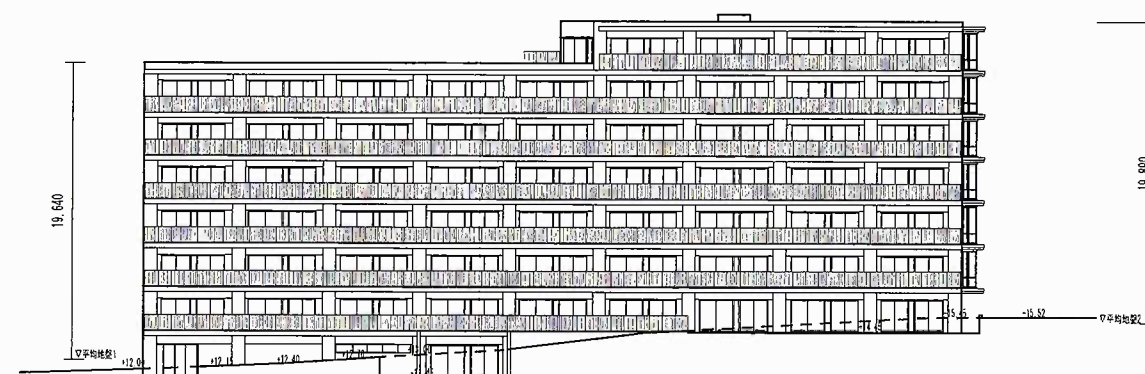
別表			
面積	割合	備考	
宅地	6487.06㎡	100.00%	
緑化	1304.65㎡	20.11%	

				名称 (仮称) 鎌倉市分 計画	
				図面名 土地利用方針図	
				縮尺 S=1:500	設計者
株式会社 プラスデコ 一級建築士事務所 〒150-0022 東京都渋谷区恵比寿南2-2-6 山本ビル4階 TEL:03-5708-5778 FAX:03-5708-5779				1級建築士事務所・東京都登録番号56788号 1級建築士・国土交通大臣登録第88909号・新野 千秋	

計画建物1



南側立面図



東側立面図

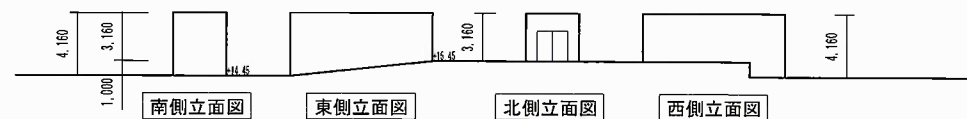


北側立面図



西側立面図

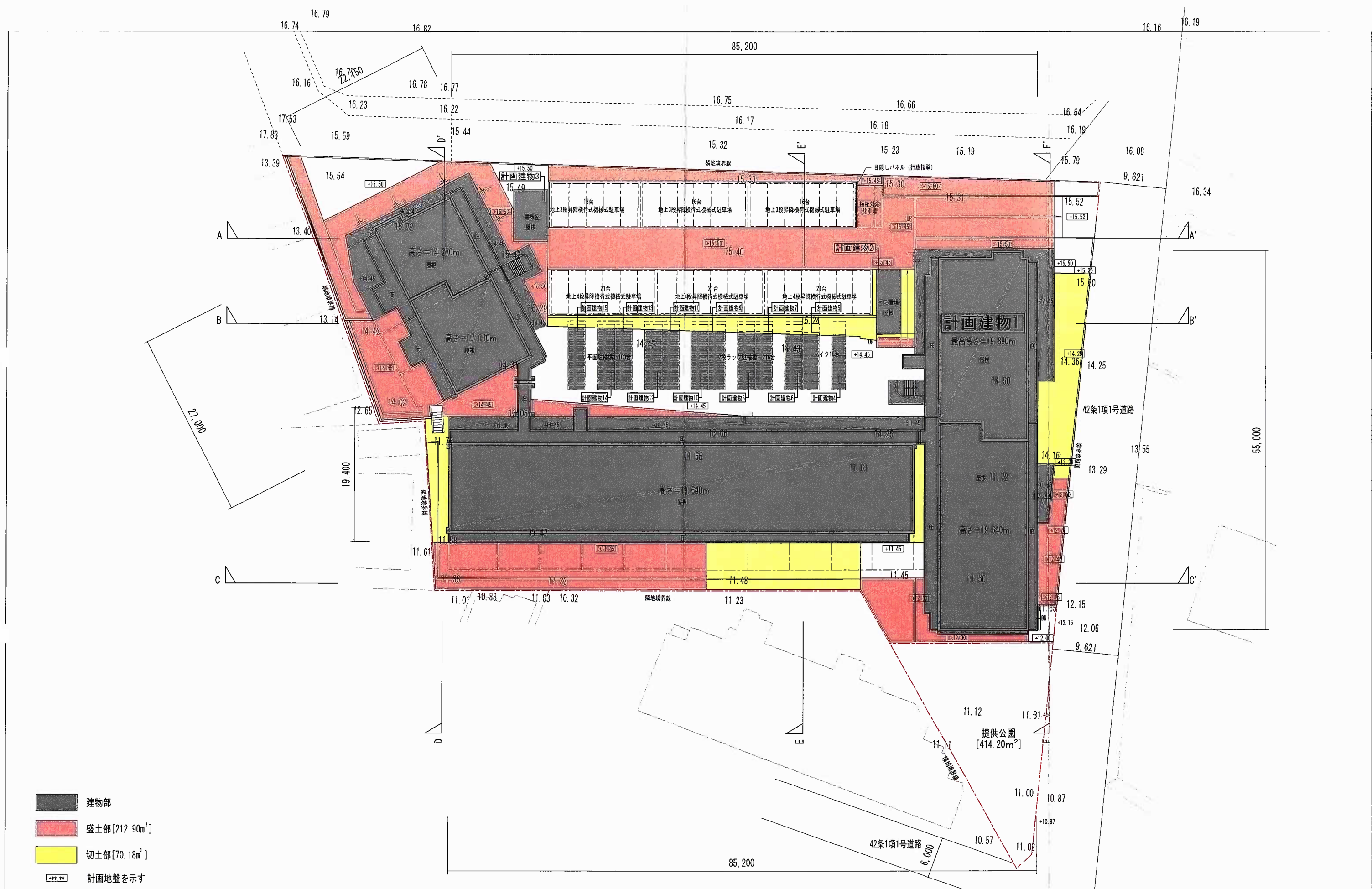
計画建物2



計画建物3



				株式会社 プラスデコ 一級建築士事務所 〒150-0022 東京都渋谷区恵比寿南2-2-6 山本ビル4階 TEL: 03-5708-5778 FAX: 03-5708-5779		名称 (仮称) 鎌倉市寺分 計画 図面名 立面図 縮尺 S = 1 : 500 設計者	
				1級建築士事務所 東京都建設局登録第56788号 1級建築士 国土交通大臣登録第688909号 菅野 千秋			

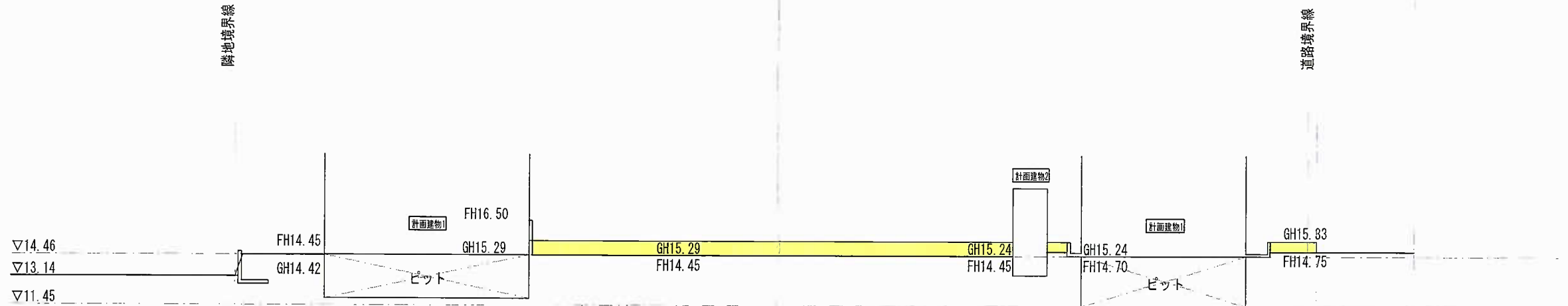


- 建物部
- 盛土部 [212.90m³]
- 切土部 [70.18m³]
- 計画地盤を示す

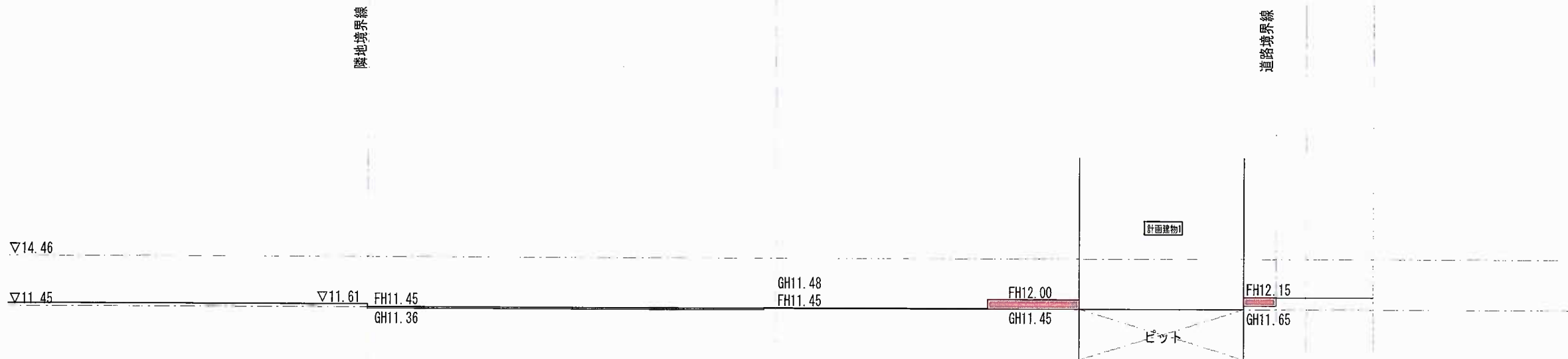
	株式会社 プラスデコ 一級建築士事務所 〒150-0022 東京都渋谷区恵比寿南2-2-6 山本ビル4階 TEL: 03-5708-5778 FAX: 03-5708-5779	1級建築士事務所 東京都建設局登録第56788号 1級建築士 国土交通大臣登録第88909号 菅野 千穂	名称 (仮称)鎌倉市寺分 計画 図面名 造成計画平面図 縮尺 S = 1 : 500 設計者
--	--	---	---



A-A' 断面図

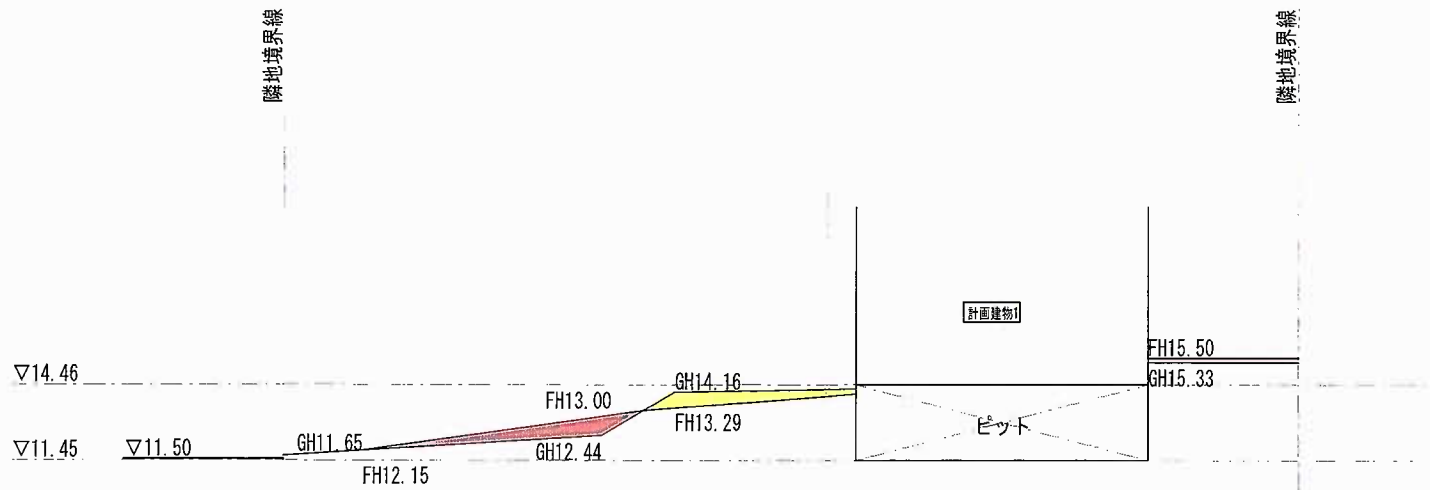
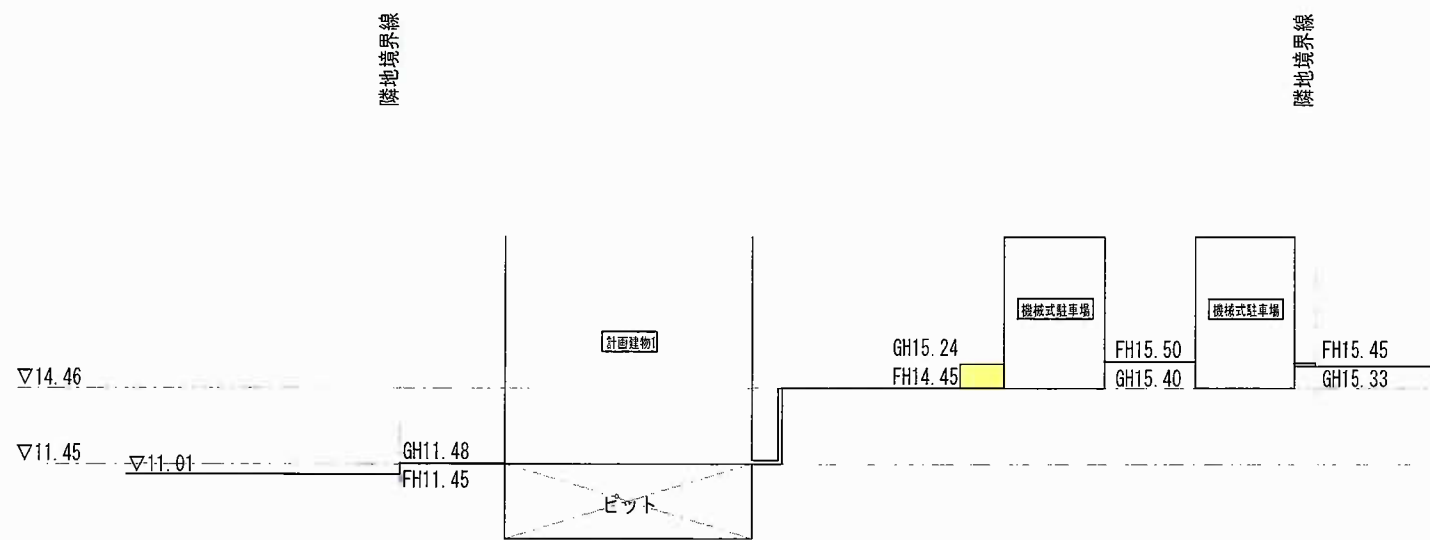
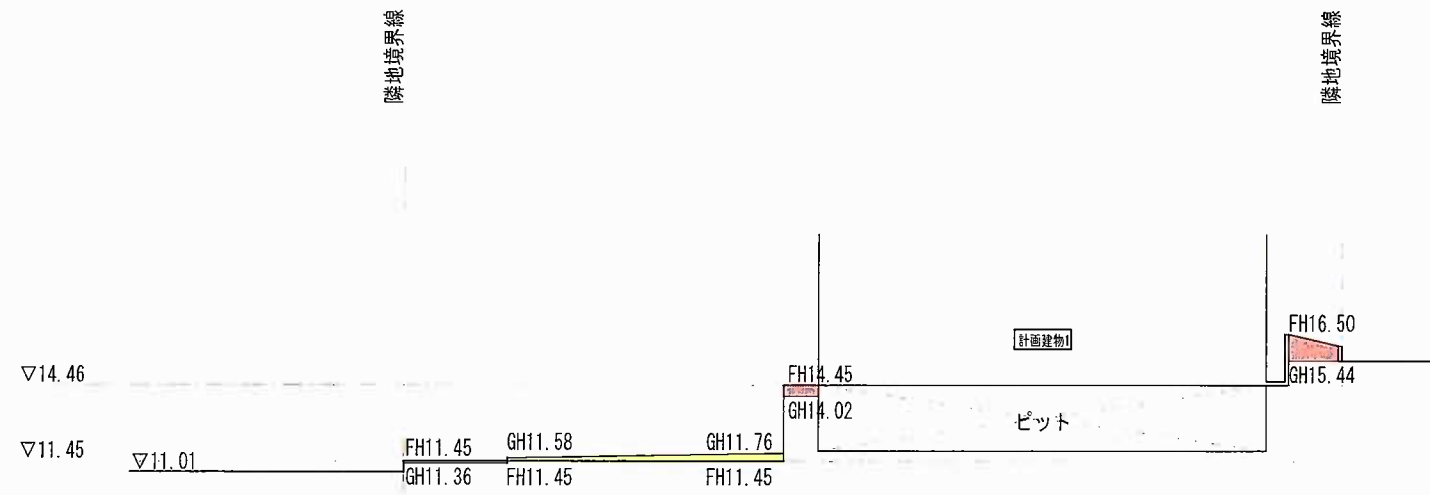


B-B' 断面図



C-C' 断面図

					名称 (仮称)鎌倉市寺分 計画	
					図面名 造成計画断面図	
株式会社 プラスデコ 一級建築士事務所					縮尺 S = 1 : 500	
〒150-0022 東京都渋谷区恵比寿南2-2-6 山本ビル4階					設計者	
TEL: 03-5708-5778 FAX: 03-5708-5779					1級建築士事務所 東京都建設局登録第56788号	
					1級建築士 国土交通大臣登録第388009号 菅野 千秋	



					名称	(仮称)鎌倉市寺分 計画	
					図面名	造成計画断面図	
					縮尺	S = 1 : 500	設計者
					株式会社 プラスデコ 一級建築士事務所		
					〒150-0022 東京都渋谷区恵比寿南2-2-6 山本ビル4階		
					TEL:03-5708-5778 FAX:03-5708-5779		
					1級建築士事務所・東京都建設局登録第56788号		
					1級建築士・国土交通大臣登録第88909号・豊野 千秋		