


凡例

 事業区域

アクト・ワン ACT・1総合デザイン事務所 <small>一級建築士 大臣登録 第191814号</small>	二重作 幸人 <small>一級建築士事務所 神奈川県知事登録 第13887号</small>	縮尺 1:2500 設計年月日	工事名称 (仮称) 三本珈琲株式会社 様 鎌倉総合工場 増築工事設計図	図面名称 事業区域案内図	No.
---	--	--------------------	--	------------------------	-----

凡例

記号	名称	規格、寸法	備考
	開発事業区域		
	既存道路		
①	増築予定建築物	S造2階建	
②	既存建築物工場棟	S造2階建	
③	既存建築物倉庫棟	S造1階建	
	新設雨水貯留槽	(地中) 80.1m ³	
	既存雨水貯留槽	(地下ピット) 403.9m ³	
	既設防火水槽	40 t x 2	
	新設緑地		120.0m ²
	既存緑地		1505.0m ²
	既存緑地	植樹替え	116.3m ²
		緑地合計	1741.3m ²

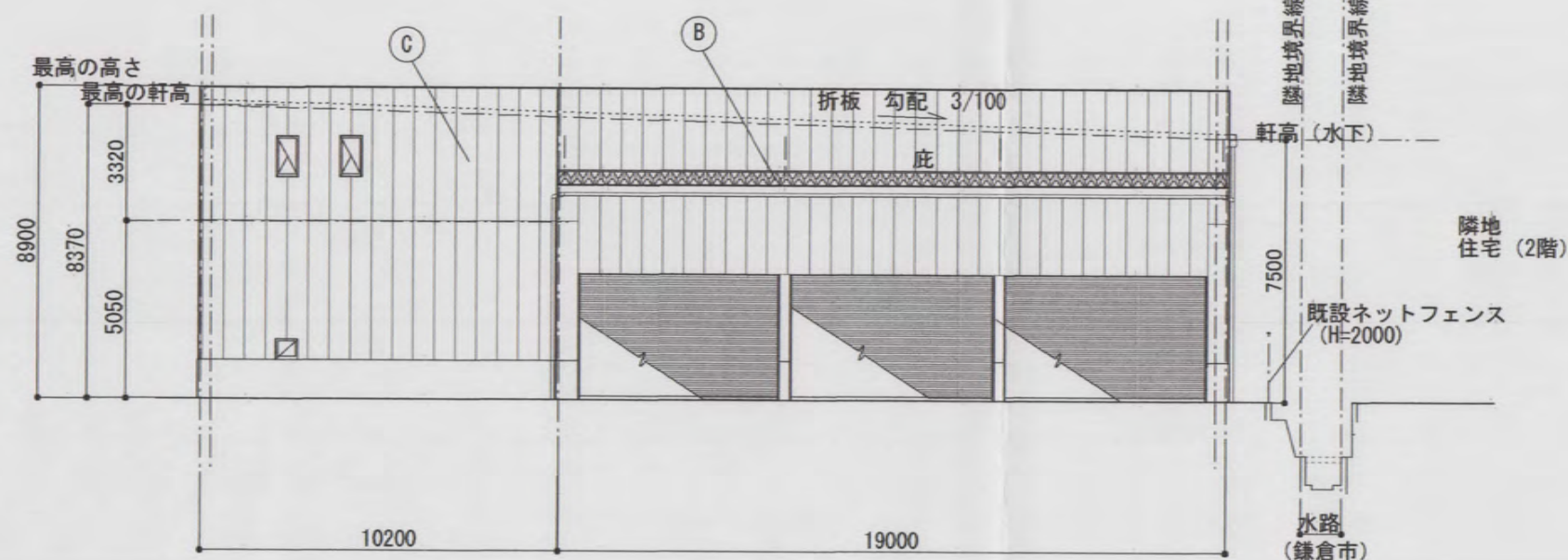
申請場所	神奈川県鎌倉市岩瀬字下土腐1137番4外2筆及び1137番1外2筆の各一部		
用途地域	工業地域	基準建ぺい率 基準容積率	60% 200%
防火地域	指定無し		
その他の区域	指定無し		

	敷地面積	7963.28m ² (建築敷地面積) 7966.41m ² (事業区域面積)		
	① 申請建物 倉庫棟	② 既存 工場棟	③ 既存 倉庫棟	合計
建築面積 (下段建ぺい率)	1002.26	2521.21	350.89	3874.36 (48.66%)
延床面積 (下段容積率)	1008.60	3813.77	338.39	5160.76 (64.81%)
PH 階		47.58		47.58
2 階	82.34	1200.28		1282.62
1 階	926.26	2251.16	338.39	3515.81
架台床 (ホッパー)		15.21		15.21
架台床 (サイロ)		299.54		299.54
計	1008.60	3813.77	338.39	5160.76

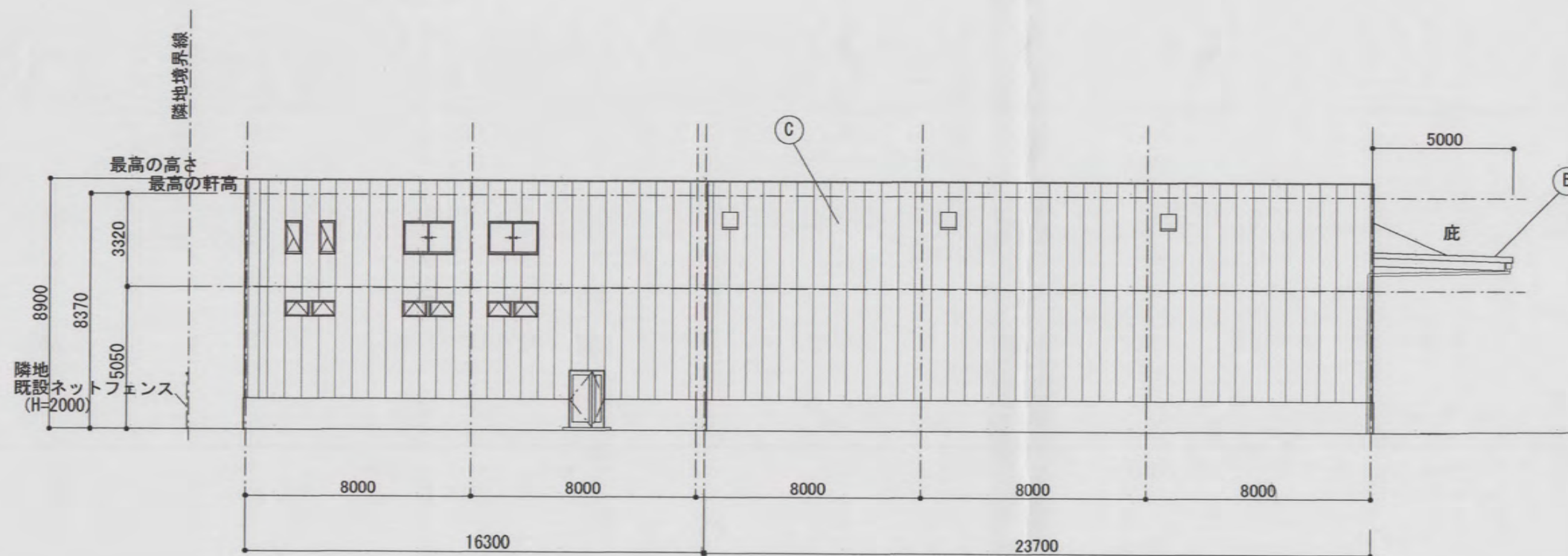


外部仕上げ

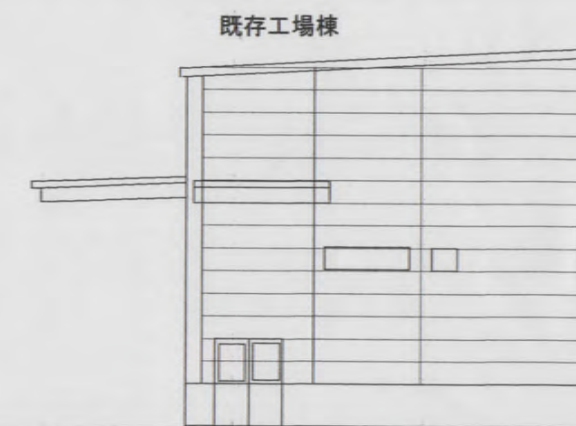
(A)	屋根：ガルバリウム鋼板折板葺き（裏断熱材）
(B)	庇：ガルバリウム鋼板折板葺き
(C)	外壁：ALC版 t100 吹き付けタイル



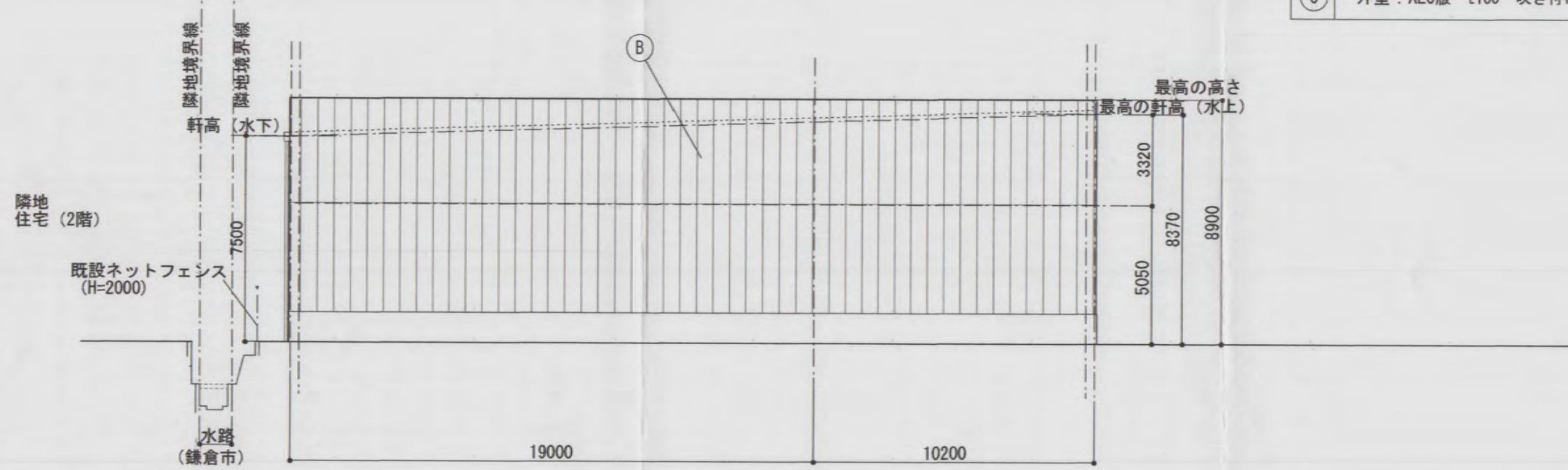
北立面図



東立面図

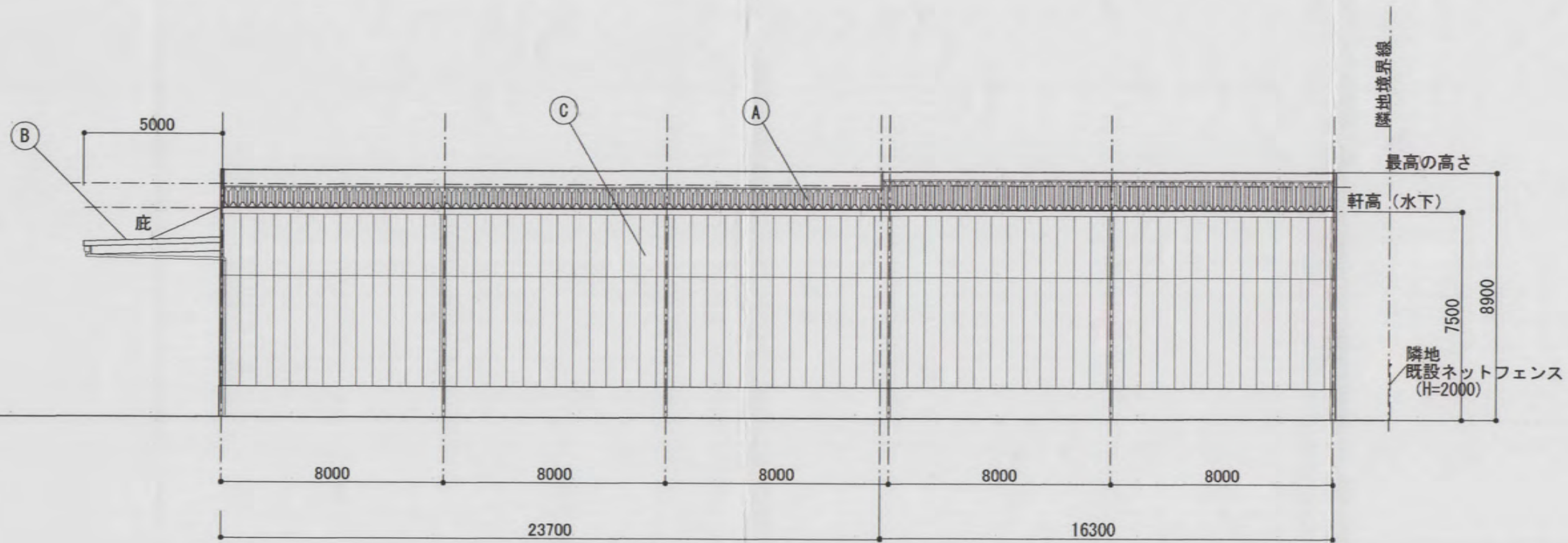


Ⓐ	屋根：ガルバリウム鋼板折板葺き（裏断熱材）
Ⓑ	庇：ガルバリウム鋼板折板葺き
Ⓒ	外壁：ALC版 t100 吹き付けタイル



南立面図

既存工場棟



西立面図