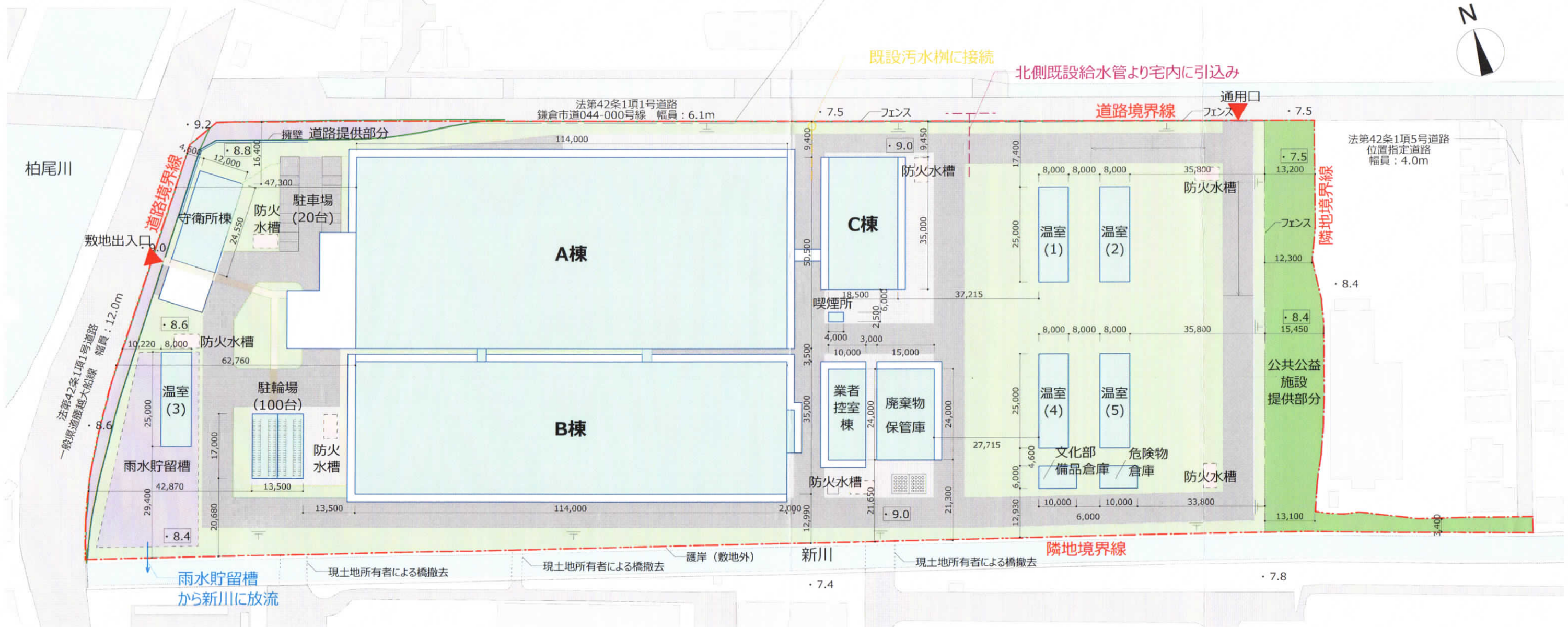


地図データ ©2021 200 m



接道長さ：約395m
 接道緑化約237m（接道長さの60%以上）確保



事業区域面積（全体）	35,359.02 m ²
公共公益施設提供面積 （事業区域面積の5%以上）	1,767.95 m ²
道路提供面積	608.05 m ²
敷地面積 （道路及び公共公益施設供出後面積）	32,983.02 m ²
必要緑化面積（敷地面積の20%以上）	6,596.61 m ²
雨水貯留槽	2,850.00 m ² 1ha当たり800m ² 以上 35,359.02÷10,000×800
防火水槽	40t×7基 60+(38,000-6,000)/3,000×20 273.33÷40=6.83

	用途	建築面積 (m ²)	延床面積 (m ²)	階数	最高高さ (m)	構造
A棟	研究所、事務所	6,700	24,300	地上5階/ 地下1階	28.5	S造 一部RC造
B棟	研究所	4,900	20,700	地上5階/ 地下1階	28.5	S造 一部RC造
C棟	研究所	800	1,400	3階	14.0	S造
温室（1）～（5）	研究用植物育成 200m ² ×5棟	1,000	1,000	1階	7.0	S造
廃棄物保管庫	倉庫	450	360	1階	6.0	S造
危険物倉庫	倉庫	60	60	1階	6.0	S造
守衛所棟	守衛所、電気室	450	600	2階	10.0	RC造
業者控室棟	事務所	350	400	地上1階/ 地下1階	5.0	RC造
文化部備品倉庫	倉庫	60	60	1階	4.0	S造
喫煙所	喫煙所	10	10	1階	4.0	S造
駐輪場		250	250	1階	4.0	S造
合計		15,030	49,140			

凡例

- 道路提供部分
- 公共公益施設提供部分
- 計画建物
- 緑化範囲
- 雨水貯留槽
- 防火水槽
- 給水経路
- 汚水排水経路
- 雨水排水経路
- ・7.5 標高（地理院地図を参照）
- ・9.0 計画高

切土面積 : 850m²
 切土高さ : 現状地盤-1.5m
 切土量 : 1275m³
 = 850 × 1.5

盛土法面部分面積 : 約2,500m²

柏尾川

A

B

法第42条1項1号道路
 鎌倉市道044-000号線 幅員 : 6.1m

道路境界線

法第42条1項5号道路
 位置指定道路
 幅員 : 4.0m

隣地境界線

A'

擁壁長さ : 50m
 擁壁高さ : 1.5m

盛土面積 : 28,700m²
 盛土高さ : 現状地盤+1.5m
 盛土量 : 44,925m³
 = 28,700 × 1.5 + (2,500 × 1.5 ÷ 2)

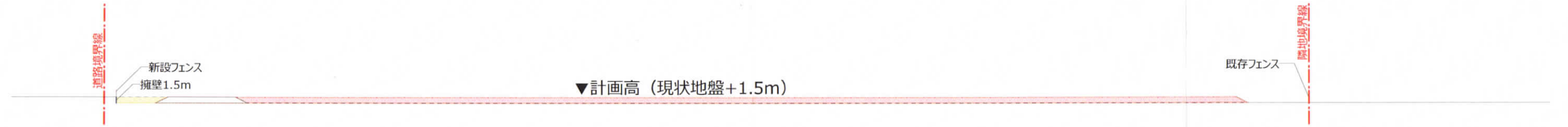
法面部分の土量

新川

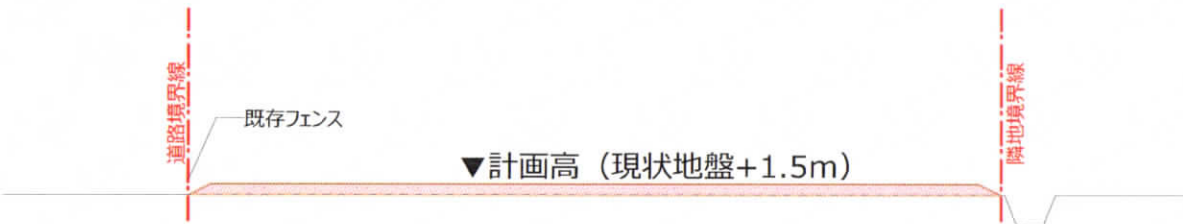
隣地境界線

B'

造成計画平面図



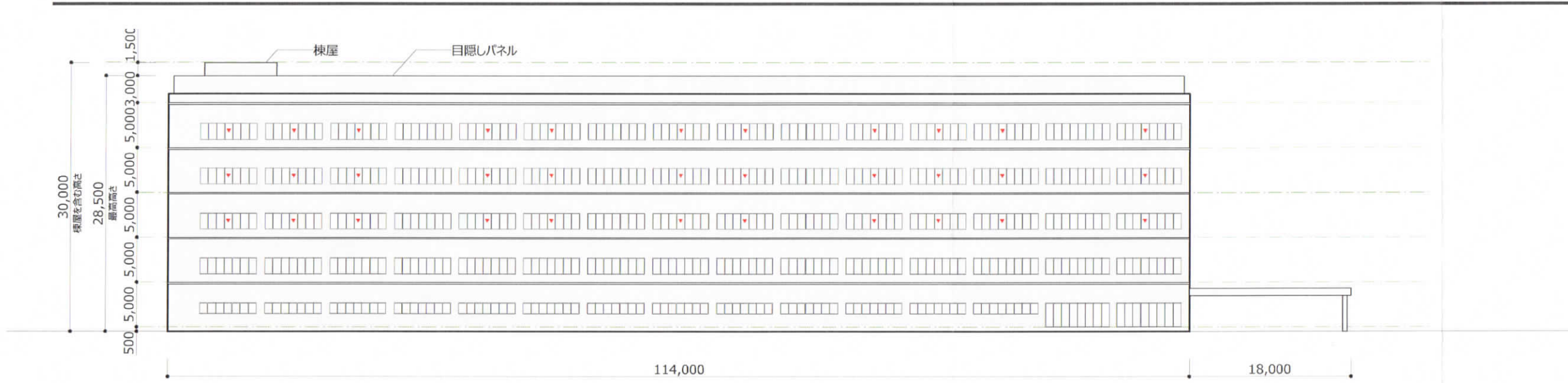
造成計画断面図 A-A' 断面



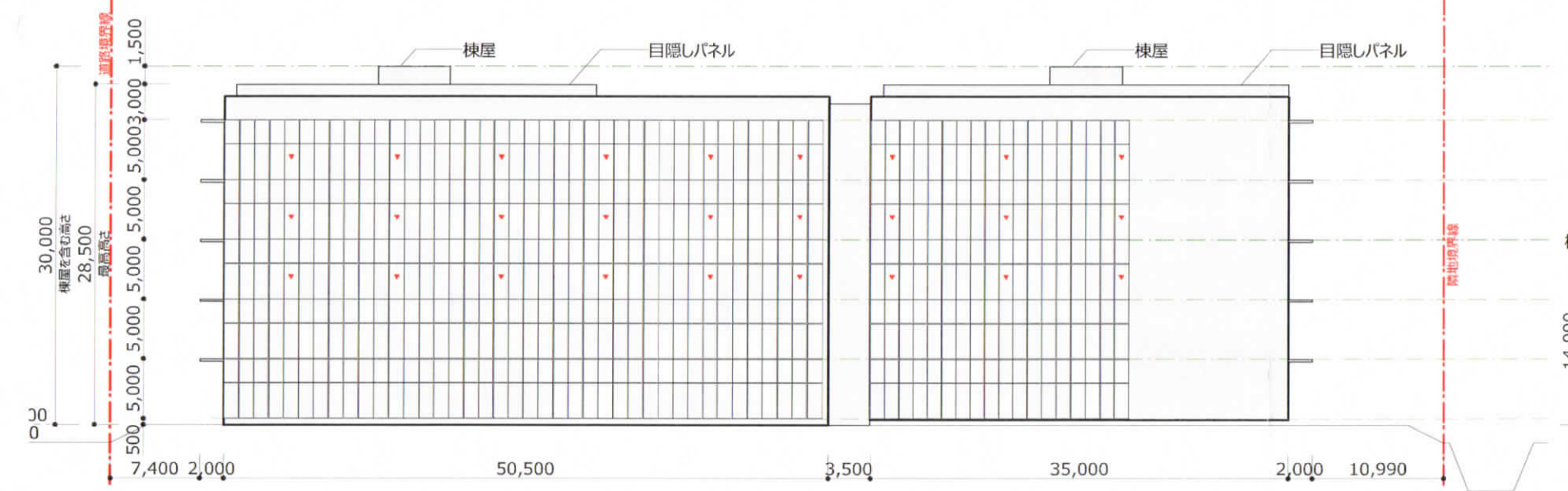
造成計画断面図 B-B' 断面

凡例

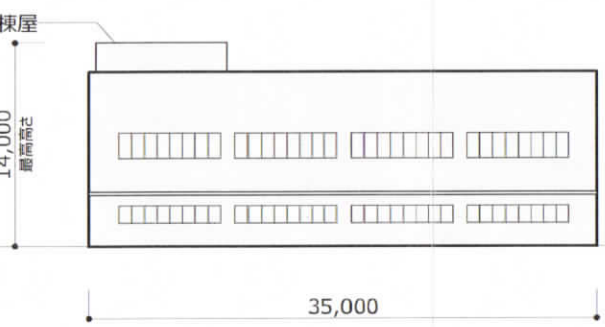
- : 切土 (1,275m³)
- : 盛土 (44,925m³)



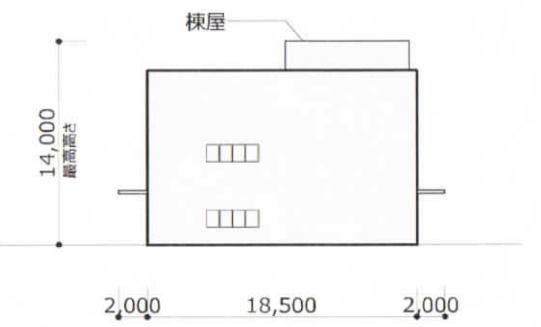
A棟 北側立面図



A棟・B棟 西側立面図



C棟 東側立面図

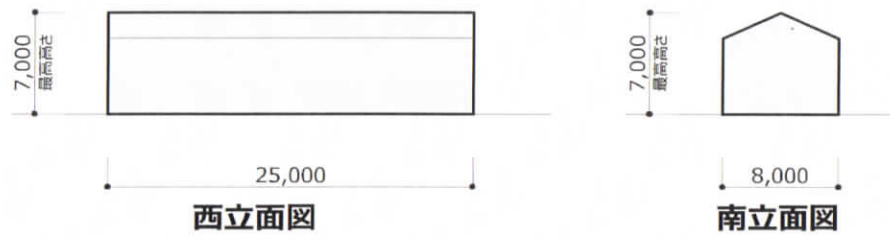


C棟 南側立面図

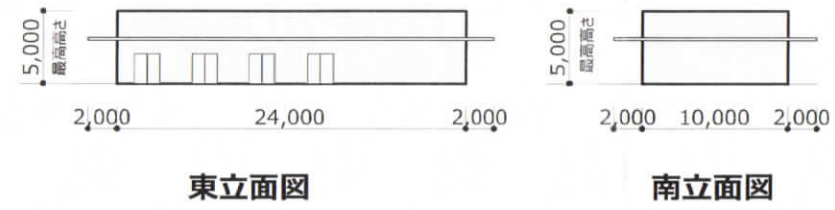


B棟 南側立面図

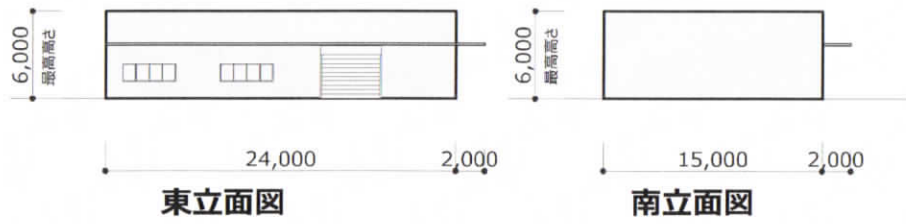
■ 温室 (1) ~ (5)



■ 業者控室棟



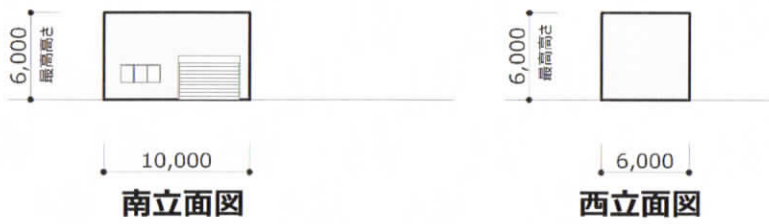
■ 廃棄物保管庫



■ 文化部備品倉庫



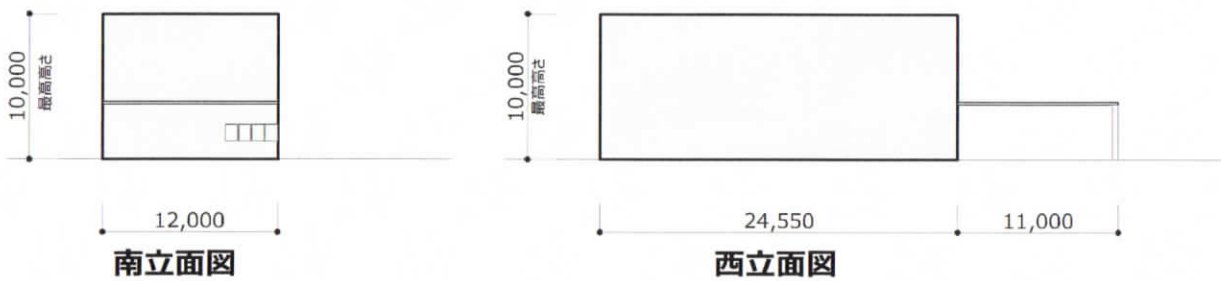
■ 危険物倉庫



■ 喫煙所



■ 守衛所棟



■ 駐輪場

