

中規模開発事業土地利用方針届出書

2023年 6月 29日

(宛先) 鎌倉市長



住所 鎌倉市小町2-14-8
事業者 氏名 株式会社石長
代表取締役社長 杉山洋一
電話 0467-25-1482
住所 神奈川県横浜市中区尾上町3-35
横浜第一有楽ビル2階
代理人 氏名 株式会社DAN都市デザイン
代表取締役 土方碩哉
電話 045-664-7363

法人その他の団体にあつては、その主たる事務所の所在地、名称及び代表者氏名を記入してください。

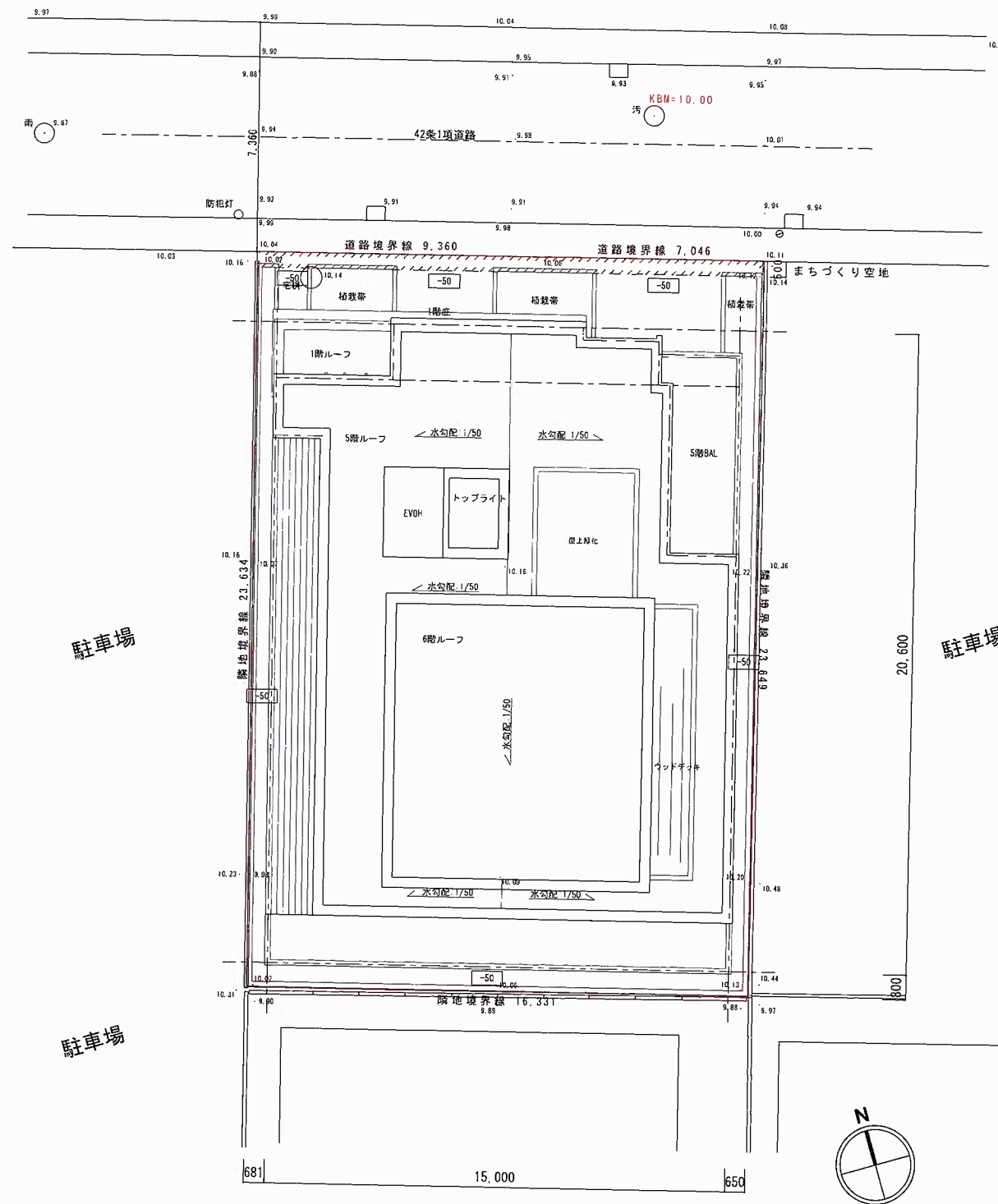
鎌倉市まちづくり条例第36条の規定により、次のとおり中規模開発事業の土地利用の方針書を届け出ます。

Table with columns for '事業の目的' (Business Purpose), '事業区域' (Business Area), '土地利用規制' (Land Use Regulation), and '適用区分' (Application Category). It includes details on land division, building types (apartments), area (386.98 m²), and zoning (urbanization area).

(注) 裏面に記載した図書を添付してください。



計画地：鎌倉市大船2丁目206番22



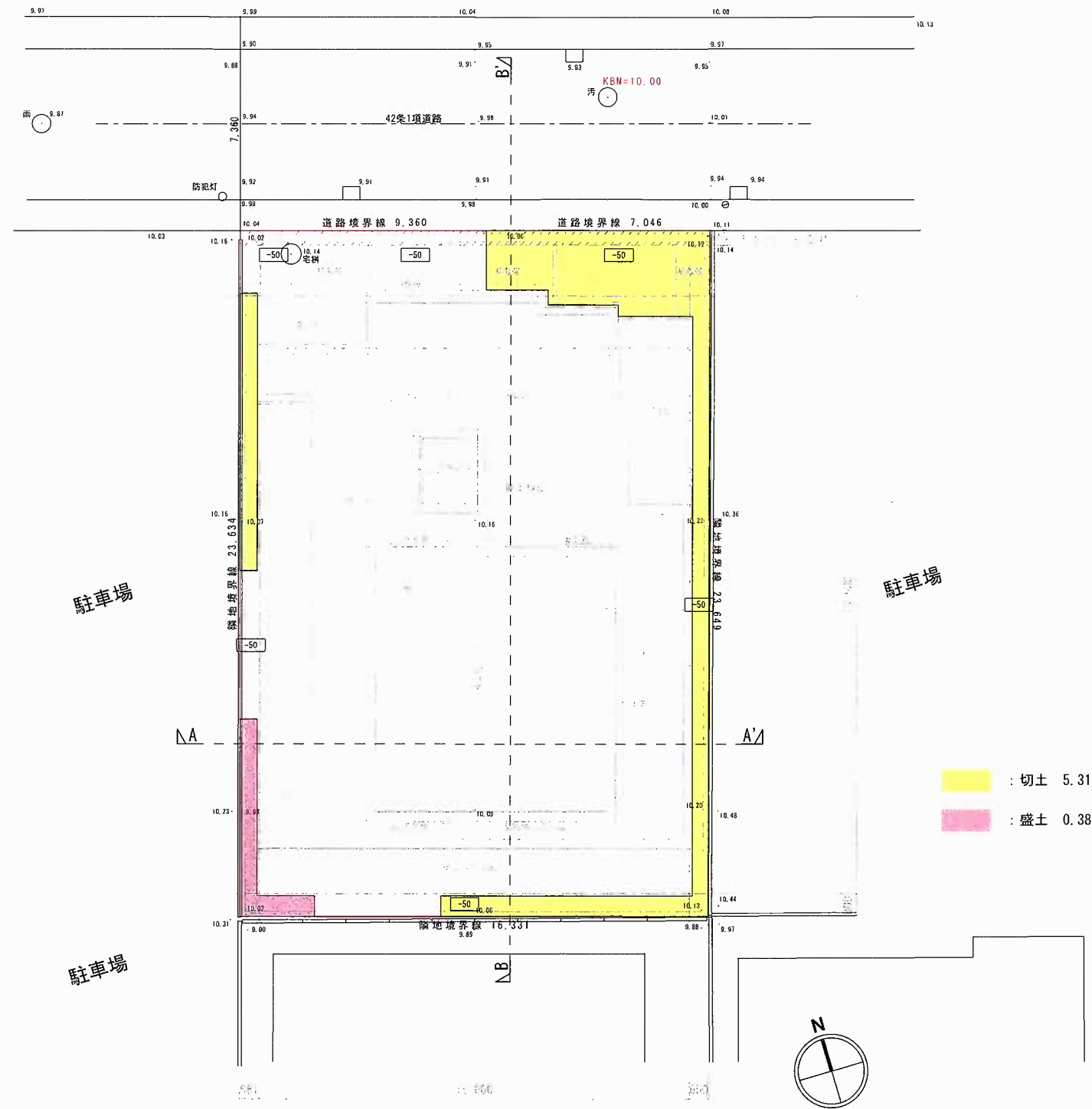
概要

用途: 共同住宅 (計19戸)  
 構造・階数: RC造・地上6階  
 高さ: 19.21m  
 開発事業面積: 386.98㎡  
 敷地面積: 386.98㎡  
 建築面積: 308.94㎡  
 延床面積: 1268.38㎡

レベル	凡例・特記
設計GL=KBM(道路マンホール天端)+100=±0 (10.10) = ISL	
平均GL=設計GL-100(10.00) 不利側とする	
+100	設計GLからの計画高さを示す
650	建物配置寸法

申請建物1: 平均地盤に関しては設計GL±0(不利側)としております。





**■ 概要**

用途: 共同住宅 (計19戸)

構造・階数: RC造・地上6階

高さ 19.21m

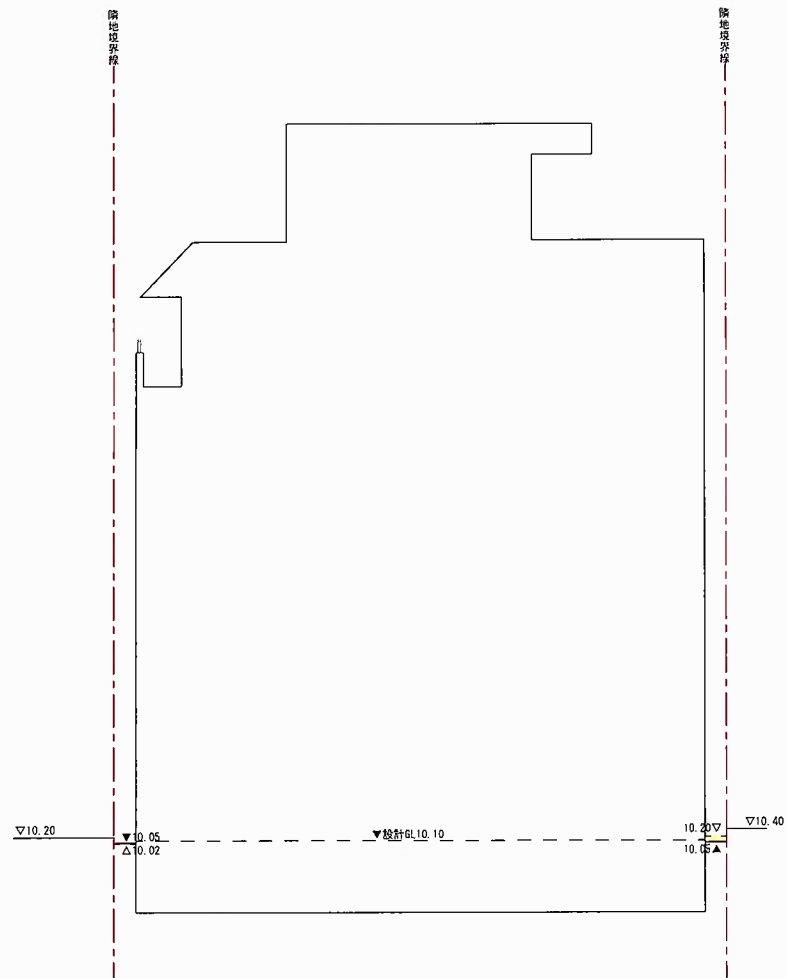
開発事業面積 386.98m<sup>2</sup>

敷地面積 386.98m<sup>2</sup>

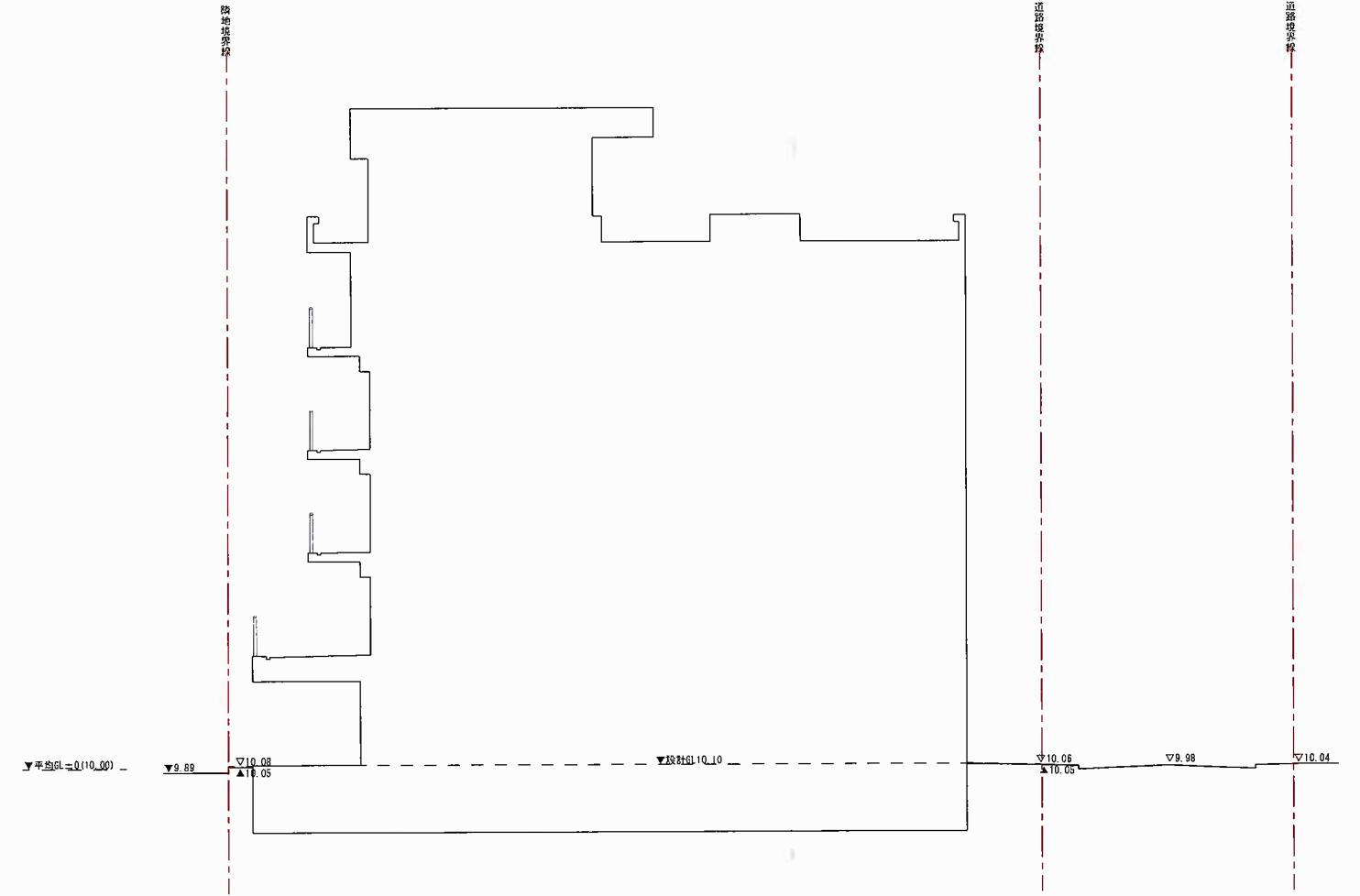
建築面積 308.94m<sup>2</sup>

延床面積 1268.38m<sup>2</sup>

レベル	凡例・特記
設計GL=KBM(道路マンホール天端)+100=±0 (10.10) =1SL	
平均GL=設計GL-100(10.00) 不利側とする	
-100	設計GLからの計画高さを示す
650	建物配置寸法
申請建物1: 平均地盤に関しては設計GL±0(不利側)としております。	



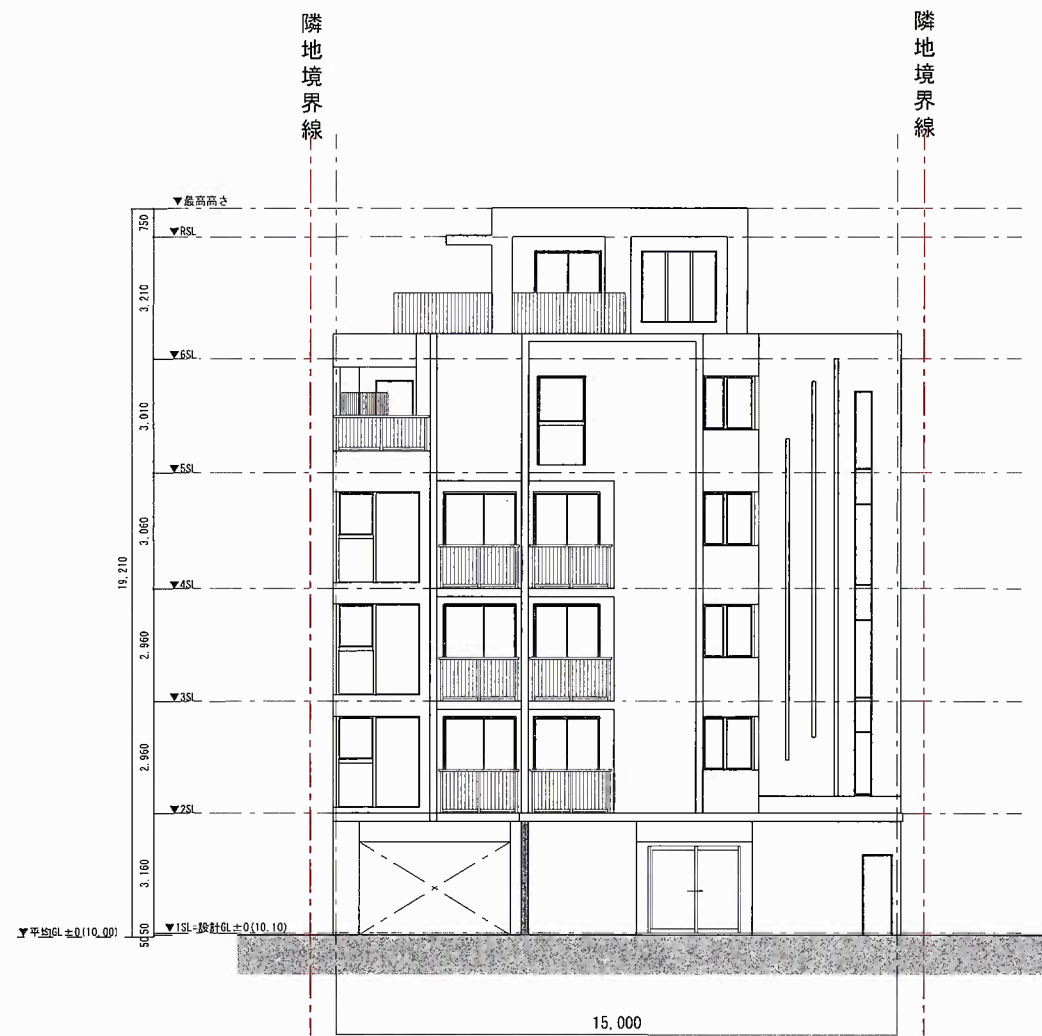
A-A' 断面図



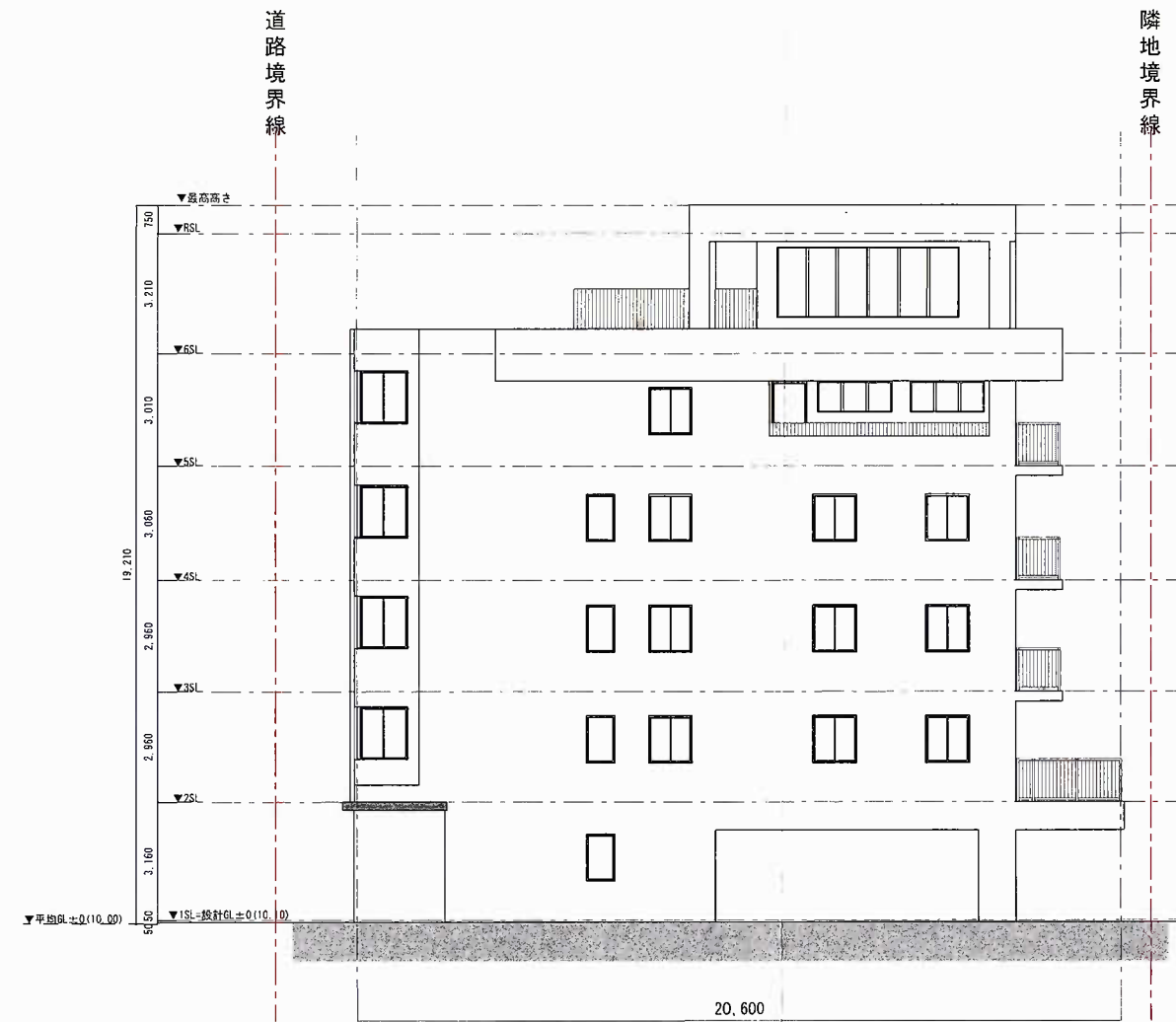
B-B' 断面図

<span style="display:inline-block; width:15px; height:10px; background-color:yellow;"></span>	: 切土
<span style="display:inline-block; width:15px; height:10px; background-color:lightcoral;"></span>	: 盛土
▼10.00	: 計画レベル
▲10.00	: 計画レベル
▽10.00	: 現況レベル
△10.00	: 現況レベル

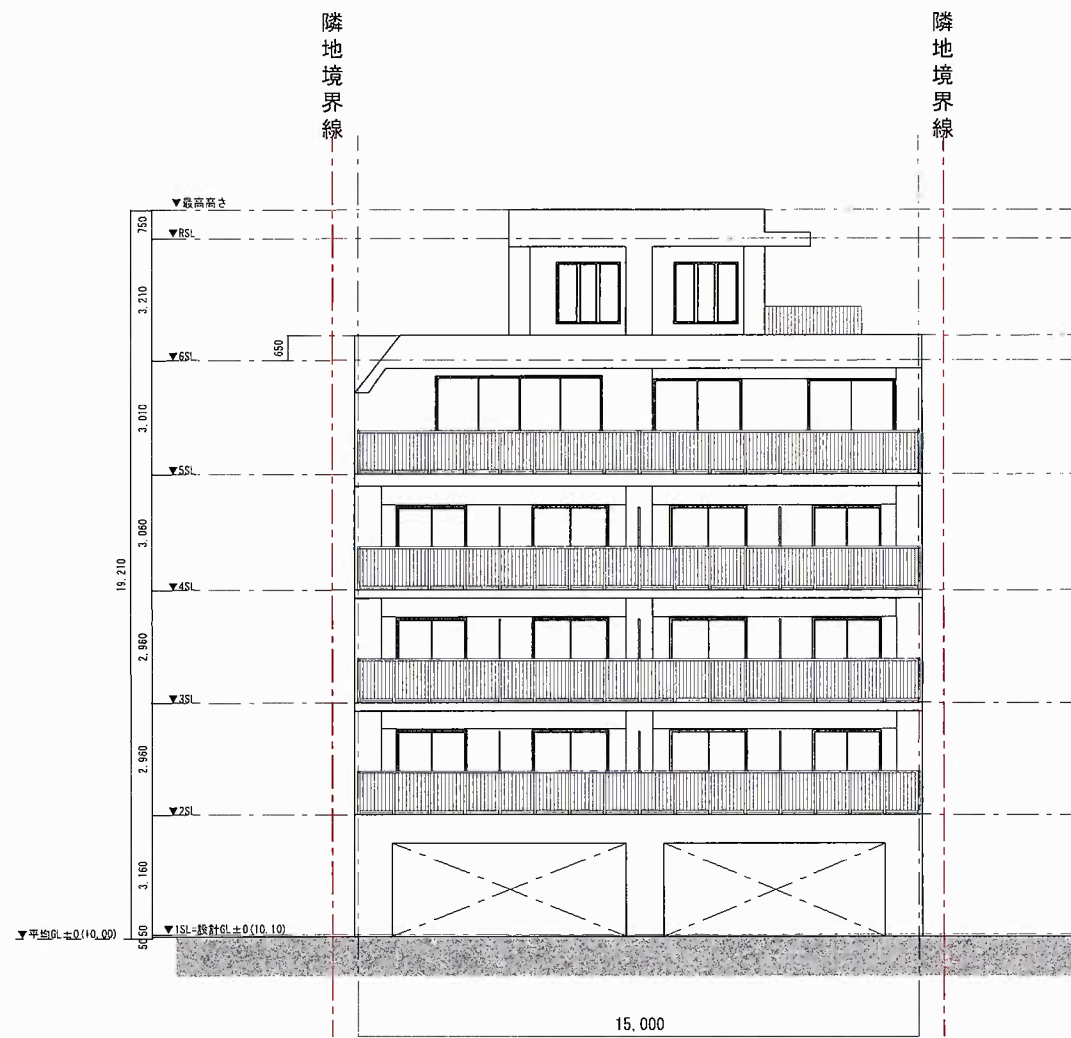
MEMO



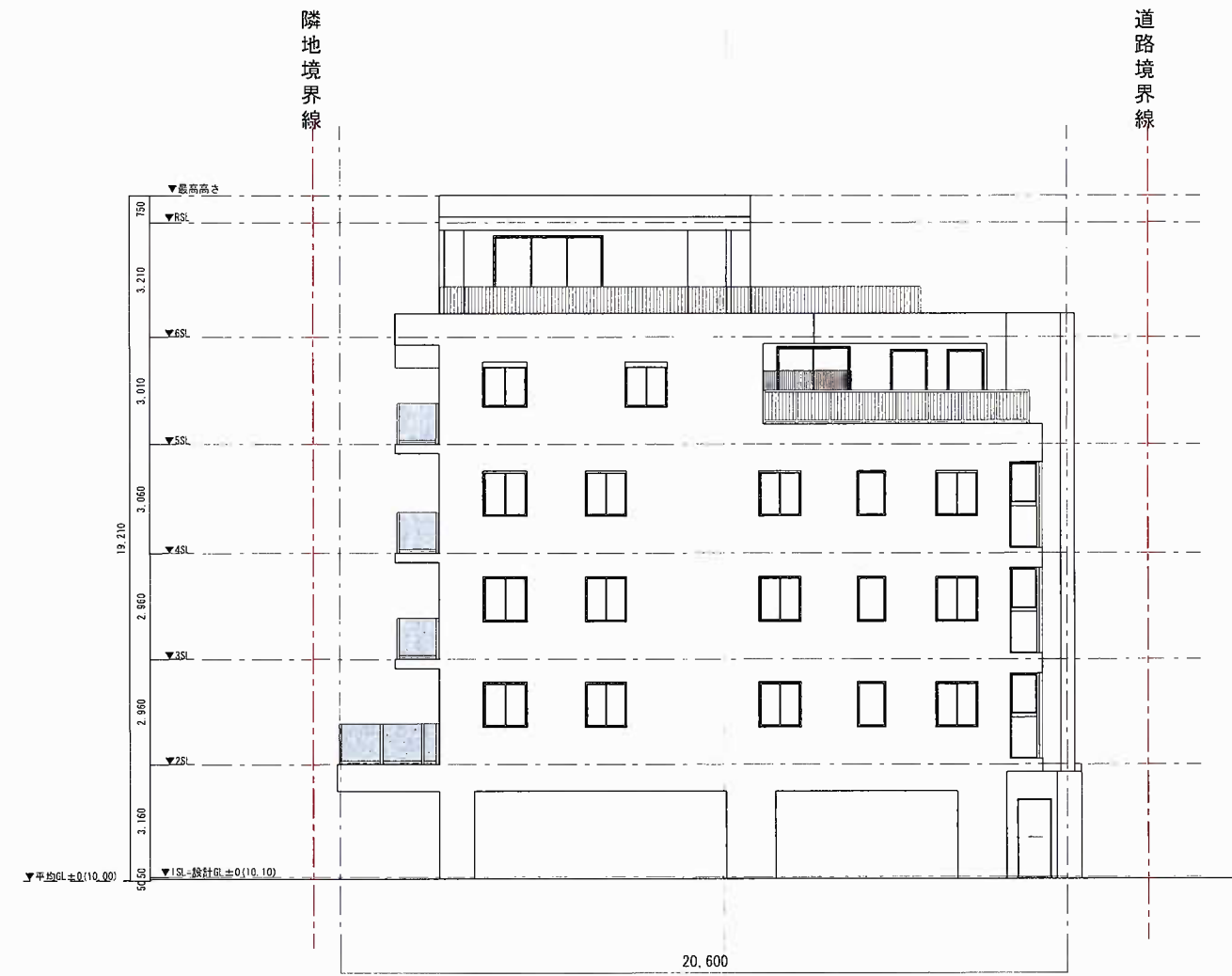
北側立面図



西側立面図



南側立面図



東側立面図