

まちづくり条例に基づく報告書

令和 6 年 4 月 16 日

(あて先) 鎌倉市長



報告者

住所 横浜市青葉区新石川二丁目 4 番地 12

氏名

さくら地所株式会社  
代表取締役 白井 重雄

印

電話

045-532-5558

担当 さくら建設 吉田

090-6193-7003

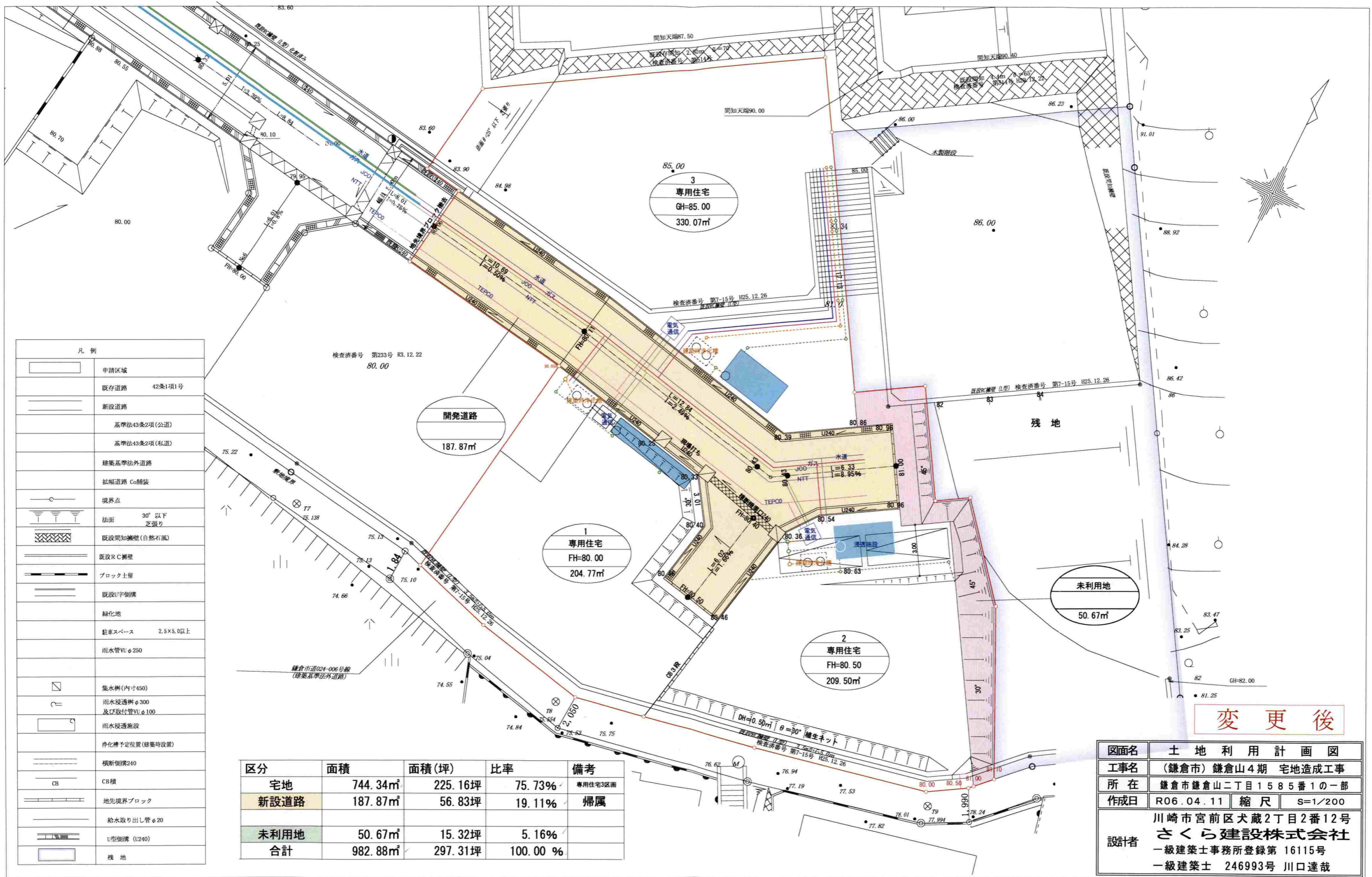
〔 法人その他の団体にあつては、その主たる事務所の  
所在地、名称及び代表者氏名を記入してください。 〕

次のとおり報告します。

該当条文	<input type="checkbox"/> 第 25 条 (大規模土地取引行為) <input type="checkbox"/> 第 26 条 (大規模開発事業) <input checked="" type="checkbox"/> 第 36 条 (中規模開発事業) <input type="checkbox"/> 第 48 条 (適用除外) <input type="checkbox"/> その他 ( )
土地所有者	住所： 横浜市青葉区新石川二丁目 4 番地 12 氏名： さくら地所株式会社
土地の所在	鎌倉市 鎌倉山二丁目 1585 番 1 の一部
面積	982.88 m <sup>2</sup>
報告内容	別紙のとおり

(注) 必要に応じて、事業区域案内図、公図の写し、土地の全部事項証明書、土地利用方針図、予定建築物の平面図、立面図 (建築物の建築以外を目的とする場合は、造成計画断面図) を添付してください。





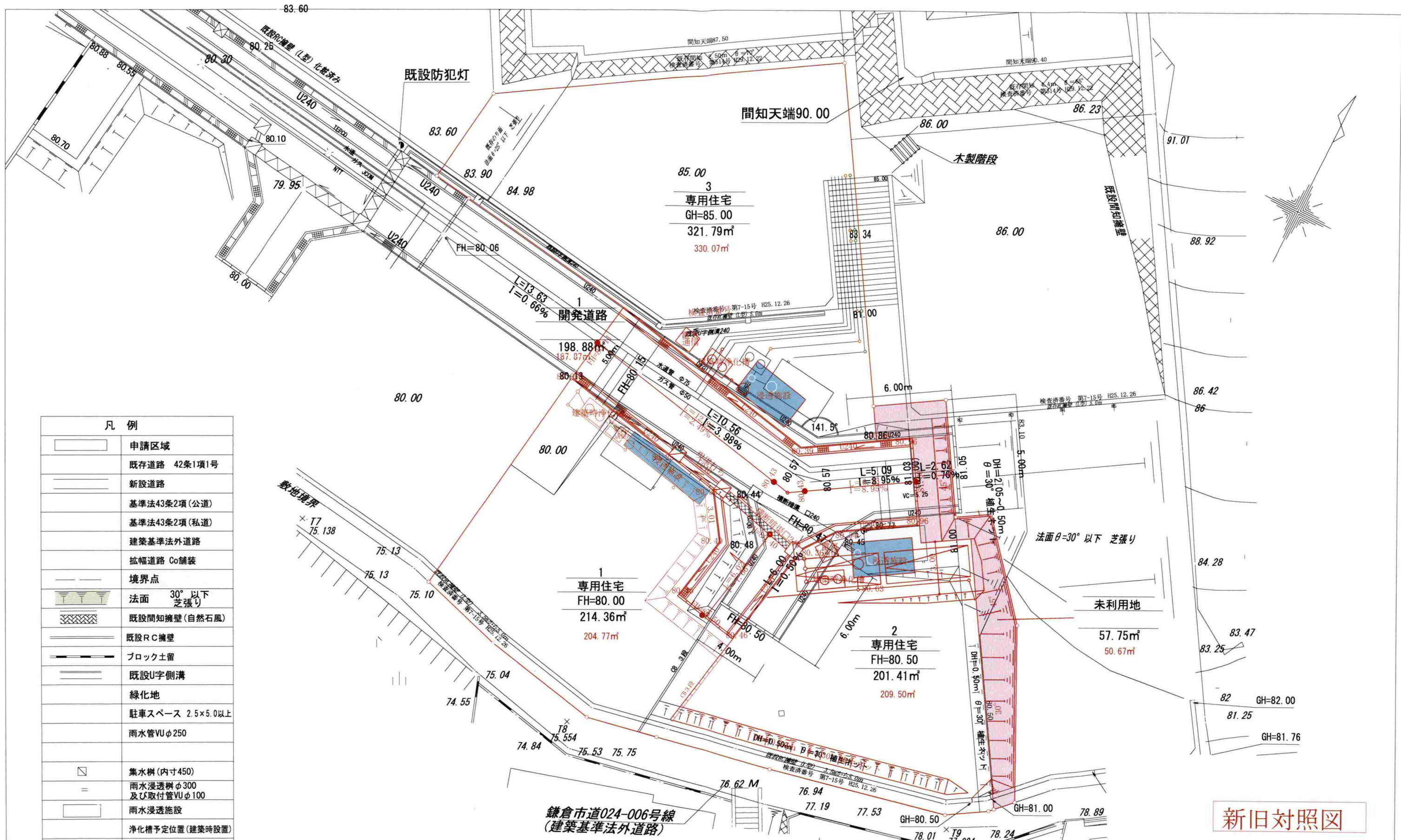
凡例

[Symbol]	申請区域
[Symbol]	既存道路 42条1項1号
[Symbol]	新設道路
[Symbol]	基準法43条2項(公道)
[Symbol]	基準法43条2項(私道)
[Symbol]	建築基準法外道路
[Symbol]	拡幅道路 Co舗装
[Symbol]	境界点
[Symbol]	法面 30°以下 芝張り
[Symbol]	既設間知擁壁(自然石風)
[Symbol]	既設RC擁壁
[Symbol]	ブロック土留
[Symbol]	既設U字側溝
[Symbol]	緑化地
[Symbol]	駐車スペース 2.5×5.0以上
[Symbol]	雨水管VI φ250
[Symbol]	集水樹(内寸450)
[Symbol]	雨水浸透樹φ300 及び取付管VI φ100
[Symbol]	雨水浸透施設
[Symbol]	浄化槽予定位置(建築時設置)
[Symbol]	横断側溝240
[Symbol]	CB積
[Symbol]	地先境界ブロック
[Symbol]	給水取り出し管φ20
[Symbol]	U型側溝(U240)
[Symbol]	残地

区分	面積	面積(坪)	比率	備考
宅地	744.34㎡	225.16坪	75.73%	専用住宅3区画
新設道路	187.87㎡	56.83坪	19.11%	帰属
未利用地	50.67㎡	15.32坪	5.16%	
合計	982.88㎡	297.31坪	100.00%	

変更後

図面名	土地利用計画図
工事名	(鎌倉市) 鎌倉山4期 宅地造成工事
所在	鎌倉市鎌倉山二丁目1585番1の一部
作成日	R06.04.11 縮尺 S=1/200
設計者	川崎市宮前区犬蔵2丁目2番12号 さくら建設株式会社 一級建築士事務所登録第16115号 一級建築士 246993号 川口達哉

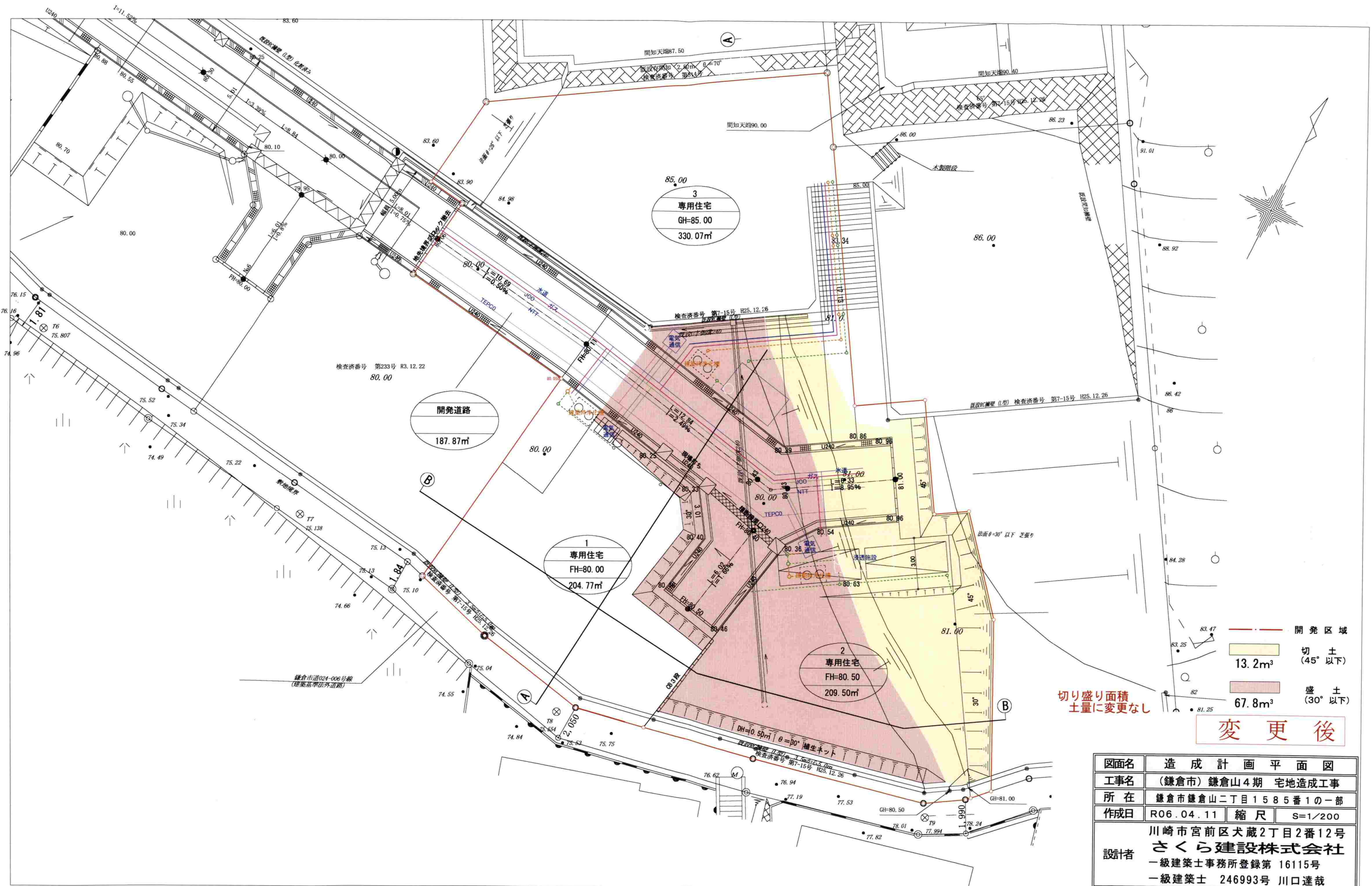


凡例	
	申請区域
	既存道路 42条1項1号
	新設道路
	基準法43条2項(公道)
	基準法43条2項(私道)
	建築基準法外道路
	拡幅道路 Co舗装
	境界点
	法面 30°以下芝張り
	既設間知擁壁(自然石風)
	既設RC擁壁
	ブロック土留
	既設U字側溝
	緑化地
	駐車スペース 2.5×5.0以上
	雨水管VUφ250
	集水樹(内寸450)
	雨水浸透樹φ300及び取付管VUφ100
	雨水浸透施設
	浄化槽予定位置(建築時設置)
	横断側溝240
	CB積
	地先境界ブロック
	給水取り出し管φ20
	U型側溝(U240)

区分	面積	面積(坪)	比率	備考
宅地	744.34㎡ 737.56㎡	225.16坪 223.11坪	75.73%	専用住宅3区画
新設道路	187.87㎡ 198.88㎡	56.83坪 60.16坪	19.11%	帰属
未利用地	50.67㎡ 57.75㎡	15.32坪 17.47坪	5.16%	
合計	982.88㎡ 994.19㎡	297.31坪 300.74坪	100.00% 100.00%	

新旧対照図

図面名	土地利用計画図
工事名	(鎌倉市)鎌倉山4期 宅地完成工事
所在	鎌倉市鎌倉山二丁目1585番1の一部
作成日	2022.12.21 縮尺 S=1/200
設計者	川崎市宮前区犬蔵2丁目2番12号 さくら建設株式会社 一級建築士事務所登録第 16115号 一級建築士 246993号 川口達哉

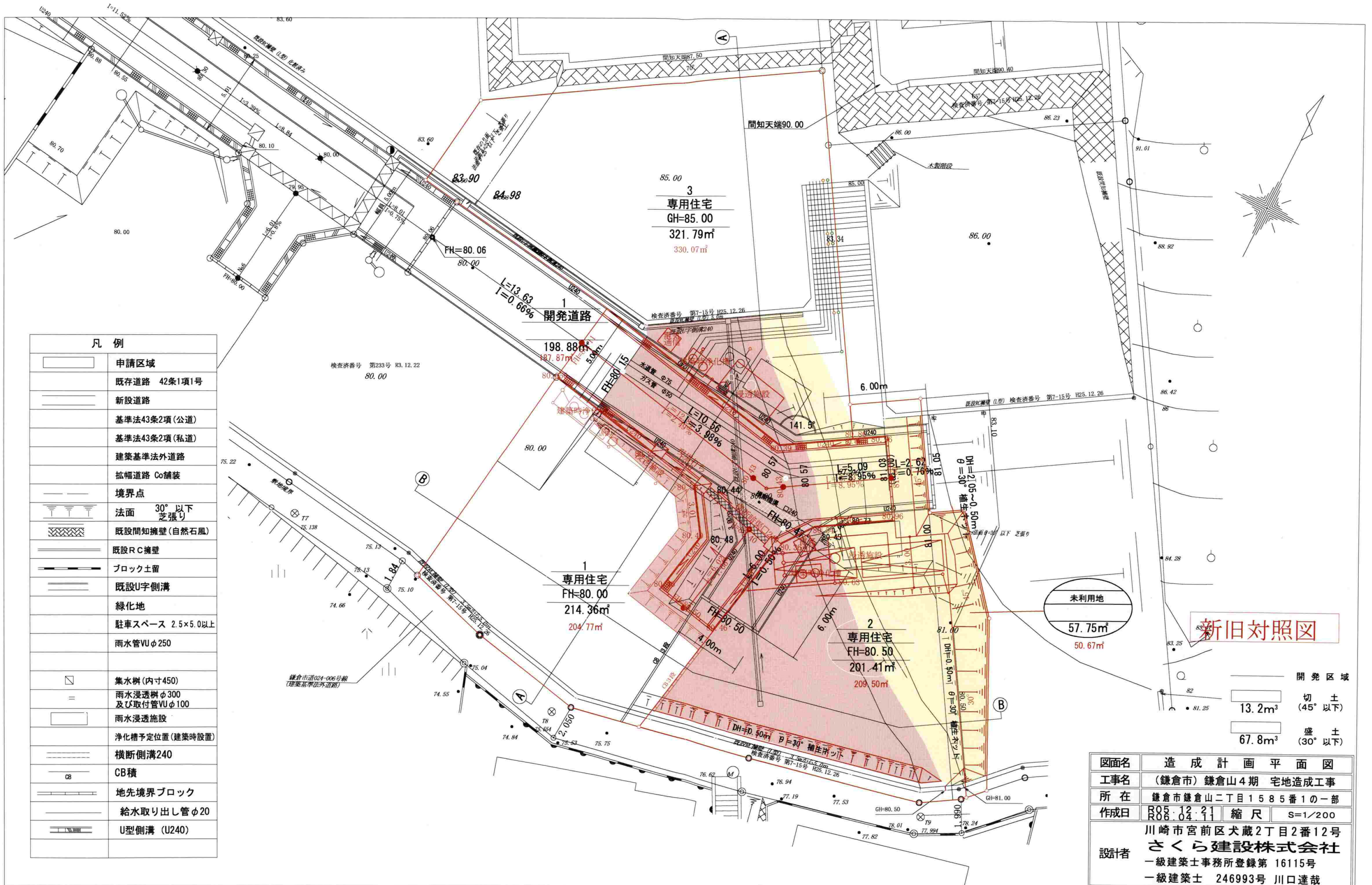


切り盛り面積  
土量に変更なし

- 開発区域
- 切土 (45°以下) 13.2m³
- 盛土 (30°以下) 67.8m³

変更後

図面名	造成計画平面図		
工事名	(鎌倉市) 鎌倉山4期 宅地造成工事		
所在	鎌倉市鎌倉山二丁目1585番1の一部		
作成日	R06.04.11	縮尺	S=1/200
設計者	川崎市宮前区犬蔵2丁目2番12号 さくら建設株式会社 一級建築士事務所登録第 16115号 一級建築士 246993号 川口達哉		



凡例	
	申請区域
	既存道路 42条1項1号
	新設道路
	基準法43条2項(公道)
	基準法43条2項(私道)
	建築基準法外道路
	拡幅道路 Co舗装
	境界点
	法面 30°以下芝張り
	既設間知擁壁(自然石風)
	既設RC擁壁
	ブロック土留
	既設U字側溝
	緑化地
	駐車スペース 2.5x5.0以上
	雨水管VUφ250
	集水樹(内寸450)
	雨水浸透樹φ300及び取付管VUφ100
	雨水浸透施設
	浄化槽予定位置(建築時設置)
	横断側溝240
	CB積
	地先境界ブロック
	給水取り出し管φ20
	U型側溝(U240)

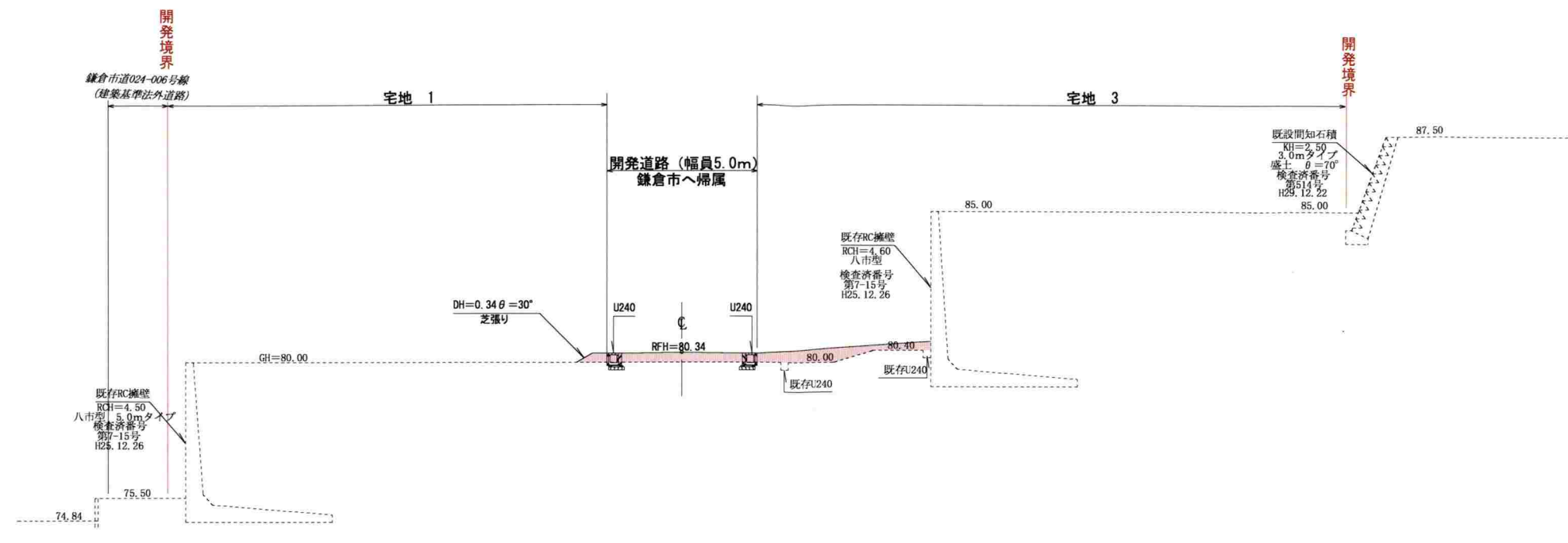
未利用地	57.75㎡
	50.67㎡

新旧対照図

開発区域	
	切土 (45°以下)
	13.2㎡
	盛土 (30°以下)
	67.8㎡

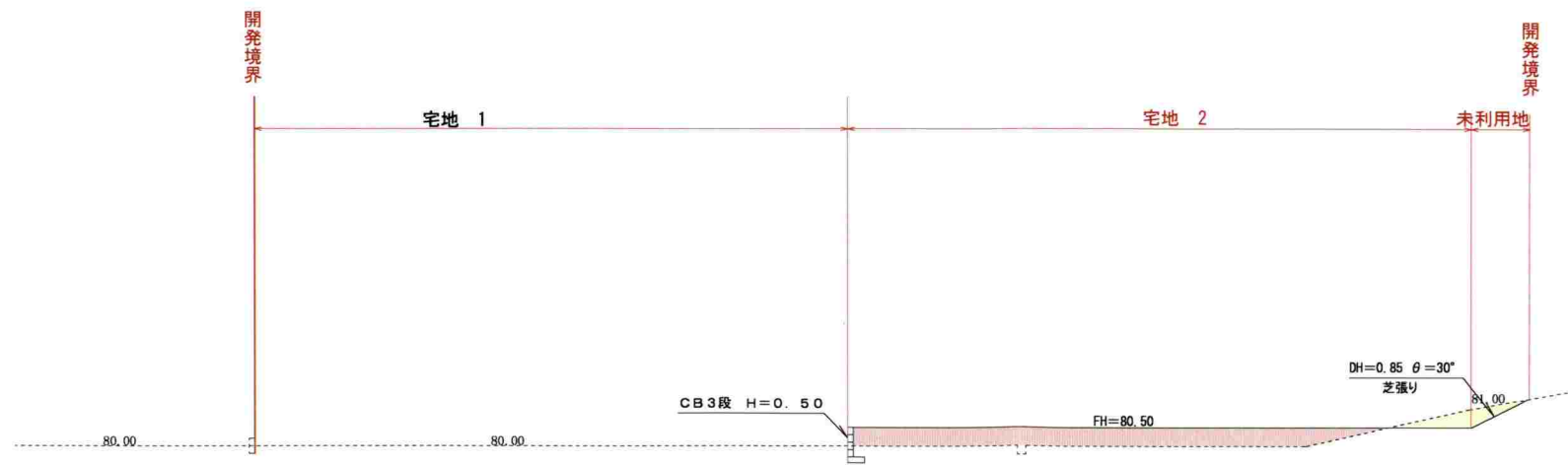
図面名	造成計画平面図		
工事名	(鎌倉市) 鎌倉山4期 宅地造成工事		
所在	鎌倉市鎌倉山二丁目1585番1の一部		
作成日	R05.12.11	縮尺	S=1/200
設計者	川崎市宮前区犬蔵2丁目2番12号 <b>さくら建設株式会社</b> 一級建築士事務所登録第 16115号 一級建築士 246993号 川口達哉		

○ A - ○ A 断面図



DL=70.00

○ B - ○ B 断面図



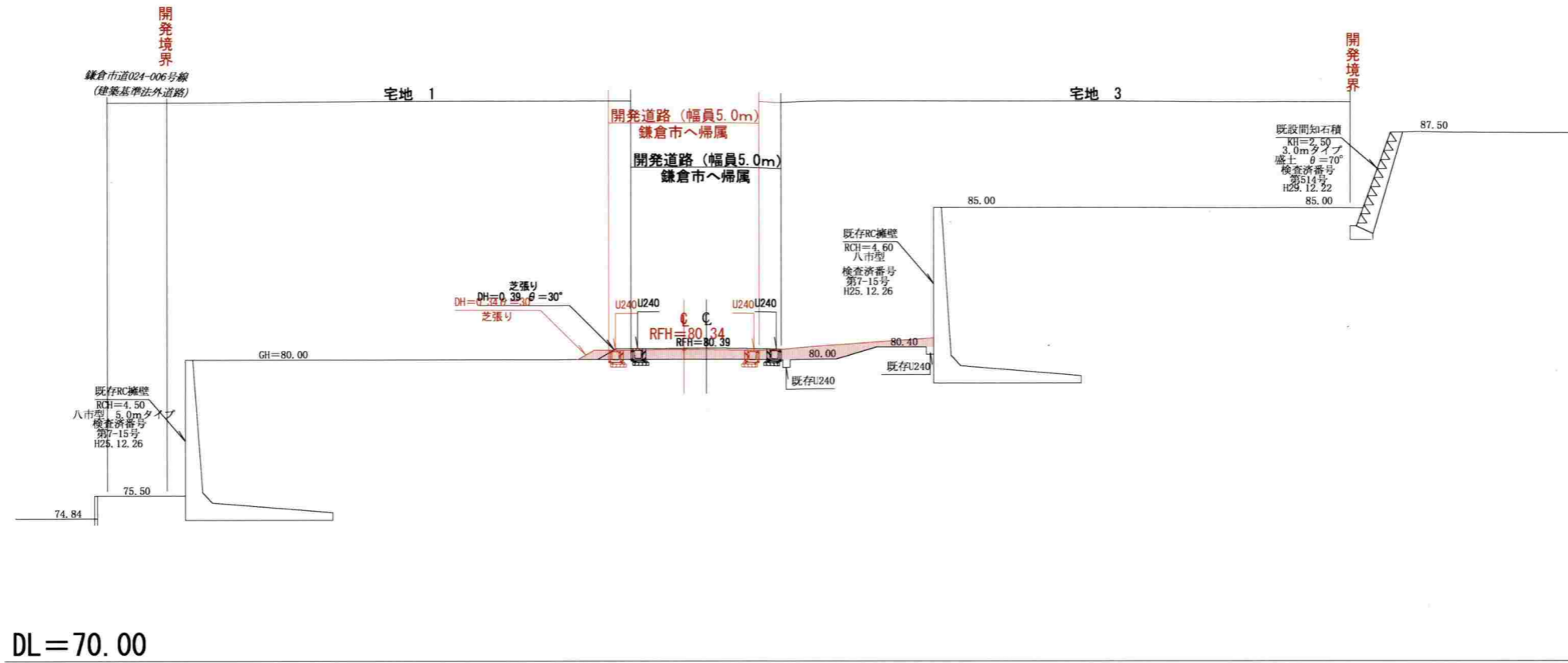
- 開発区域
- 切土 (45°以下)
- 盛土 (30°以下)

変更後

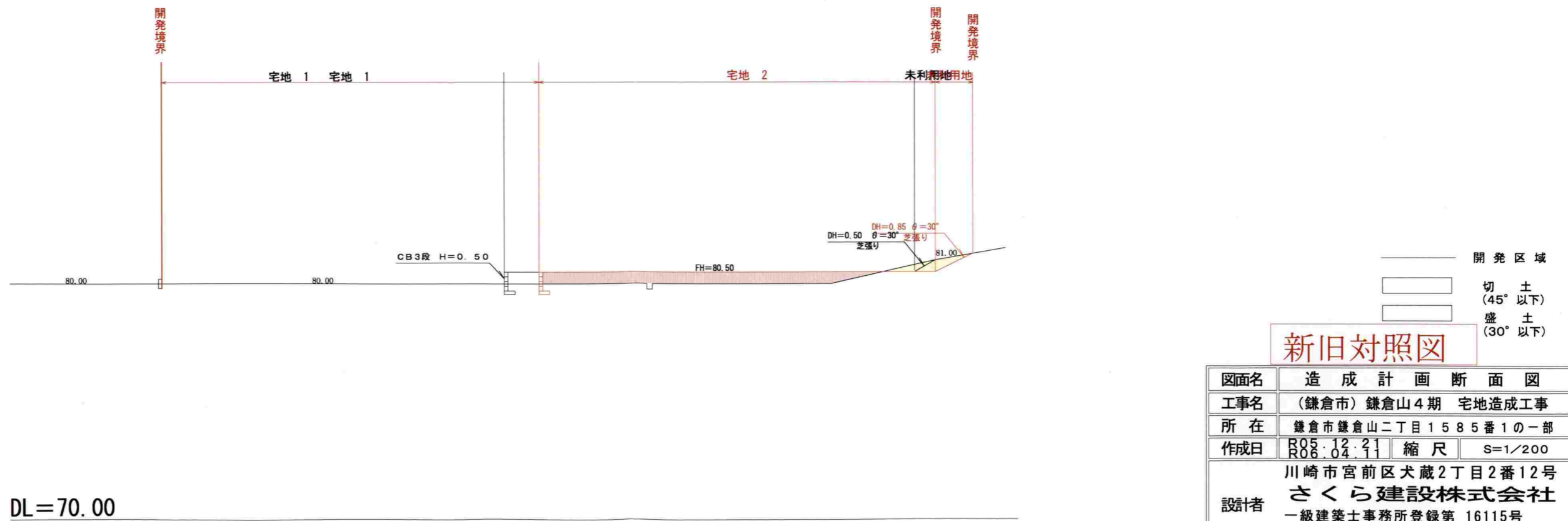
DL=70.00

図面名	造成計画断面図	
工事名	(鎌倉市) 鎌倉山4期 宅地造成工事	
所在	鎌倉市 鎌倉山二丁目1585番1の一部	
作成日	縮尺	S=1/200
設計者	川崎市宮前区犬蔵2丁目2番12号 さくら建設株式会社 一級建築士事務所登録第 16115号 一級建築士 246993号 川口達哉	

① - ① 断面図



② - ② 断面図



新旧対照図

図面名	造成計画断面図		
工事名	(鎌倉市) 鎌倉山4期 宅地造成工事		
所在	鎌倉市鎌倉山二丁目1585番1の一部		
作成日	R05.12.21	縮尺	S=1/200
設計者	川崎市宮前区犬蔵2丁目2番12号 さくら建設株式会社 一級建築士事務所登録第 16115号 一級建築士 246993号 川口達哉		