

まちづくり条例に基づく報告書

令和6年 10月 1日

(あて先) 鎌倉市長



報告者

住所 神奈川県横浜市磯子区磯子 2-20-45

氏名 医療法人 光陽会 理事長 篠崎仁史

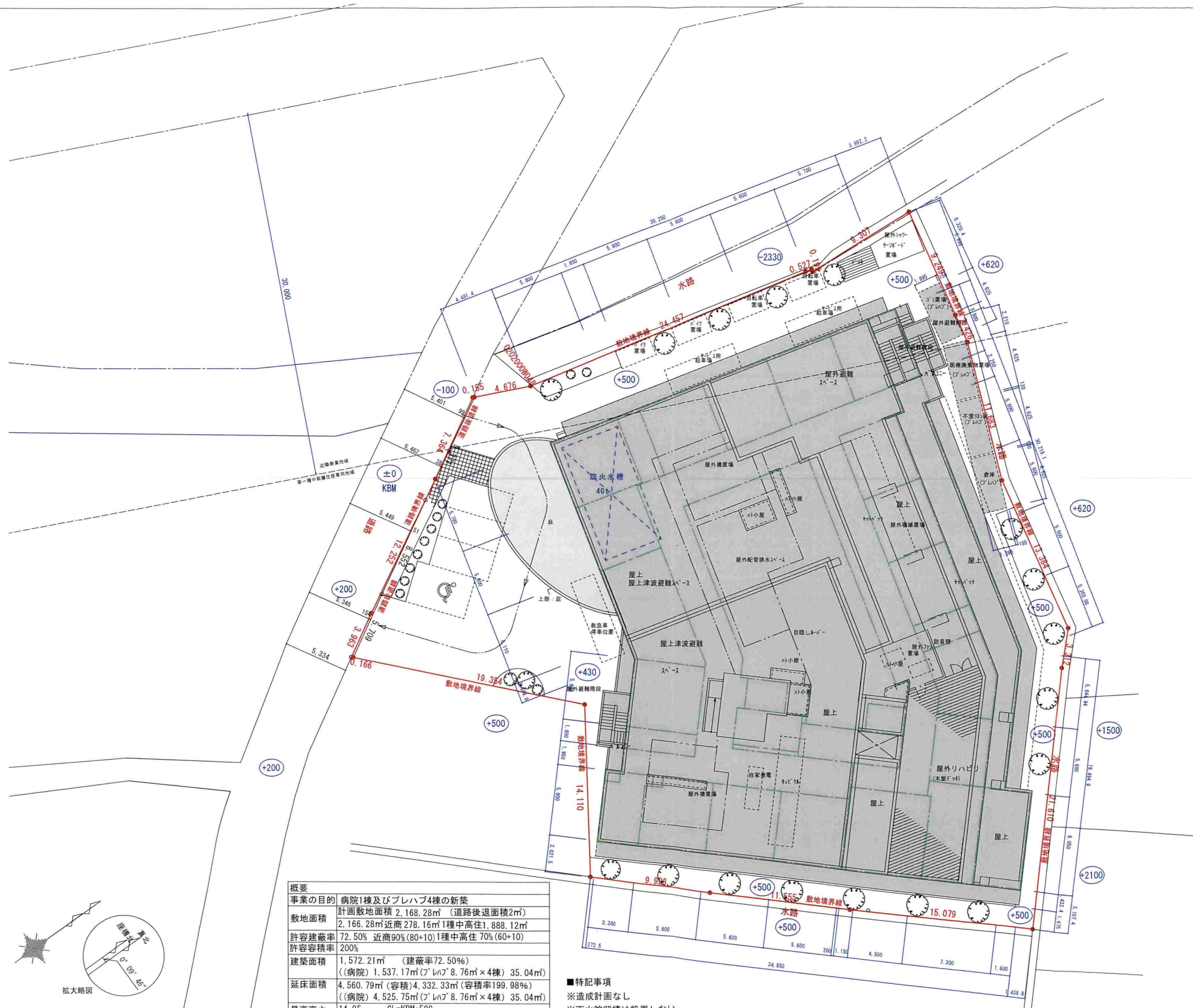
電話 0457-52-1212

( 法人その他の団体にあつては、その主たる事務所の所在地、名称及び代表者氏名を記入してください。 )

次のとおり報告します。

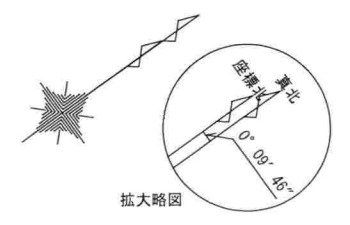
該当条文	<input type="checkbox"/> 第25条 (大規模土地取引行為) <input type="checkbox"/> 第26条 (大規模開発事業) <input checked="" type="checkbox"/> 第36条 (中規模開発事業) <input type="checkbox"/> 第48条 (適用除外) <input type="checkbox"/> その他 ( )
土地所有者	住所：神奈川県横浜市磯子区磯子 2-20-45 氏名：医療法人 光陽会 理事長 篠崎仁史
土地の所在	鎌倉市材木座一丁目 908 番 1 外 3 筆
面積	2,168.28 m <sup>2</sup>
報告内容	<ul style="list-style-type: none"> <li>・道路境界の再測量による事業区域の見直しによる変更</li> <li>・事業区域面積の変更 2,167.76 m<sup>2</sup>→2,168.28 m<sup>2</sup> (+0.52 m<sup>2</sup>)</li> <li>・道路後退部分の追加 2 m<sup>2</sup></li> </ul>

(注) 必要に応じて、事業区域案内図、公図の写し、土地の全部事項証明書、土地利用方針図、予定建築物の平面図、立面図 (建築物の建築以外を目的とする場合は、造成計画断面図) を添付してください。

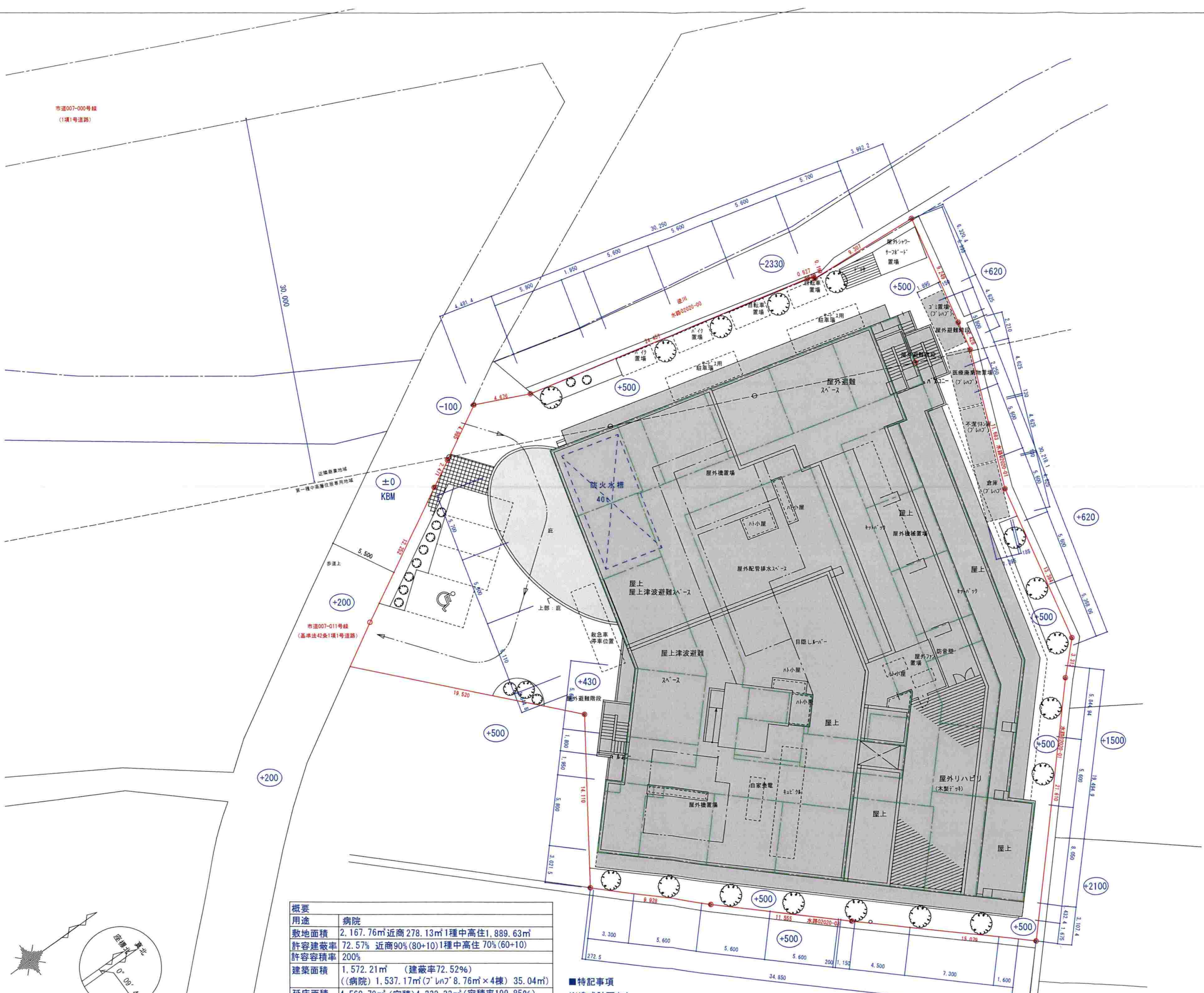


概要	
事業の目的	病院1棟及びプレハブ4棟の新築
敷地面積	計画敷地面積 2,168.28㎡ (道路後退面積2㎡) 2,166.28㎡ 近商 278.16㎡ 1種中高住 1,888.12㎡
許容建蔽率	72.50% 近商90%(80+10) 1種中高住 70%(60+10)
許容容積率	200%
建築面積	1,572.21㎡ (建蔽率72.50%) (病院) 1,537.17㎡ (7.76m×4棟) 35.04㎡
延床面積	4,560.79㎡ (容積) 4,332.33㎡ (容積率199.98%) (病院) 4,525.75㎡ (7.76m×4棟) 35.04㎡
最高高さ	14.95m GL=KBM+500
構造	鉄筋コンクリート構造 (一部鉄骨造)
階数	地上4階建

■特記事項  
 ※造成計画なし  
 ※雨水貯留槽は設置しない  
 ※まちづくり空地は今後の協議による

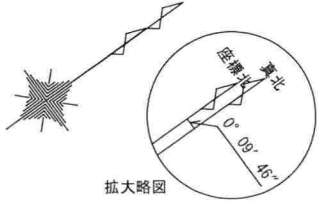


市道007-000号線  
(1項1号道路)



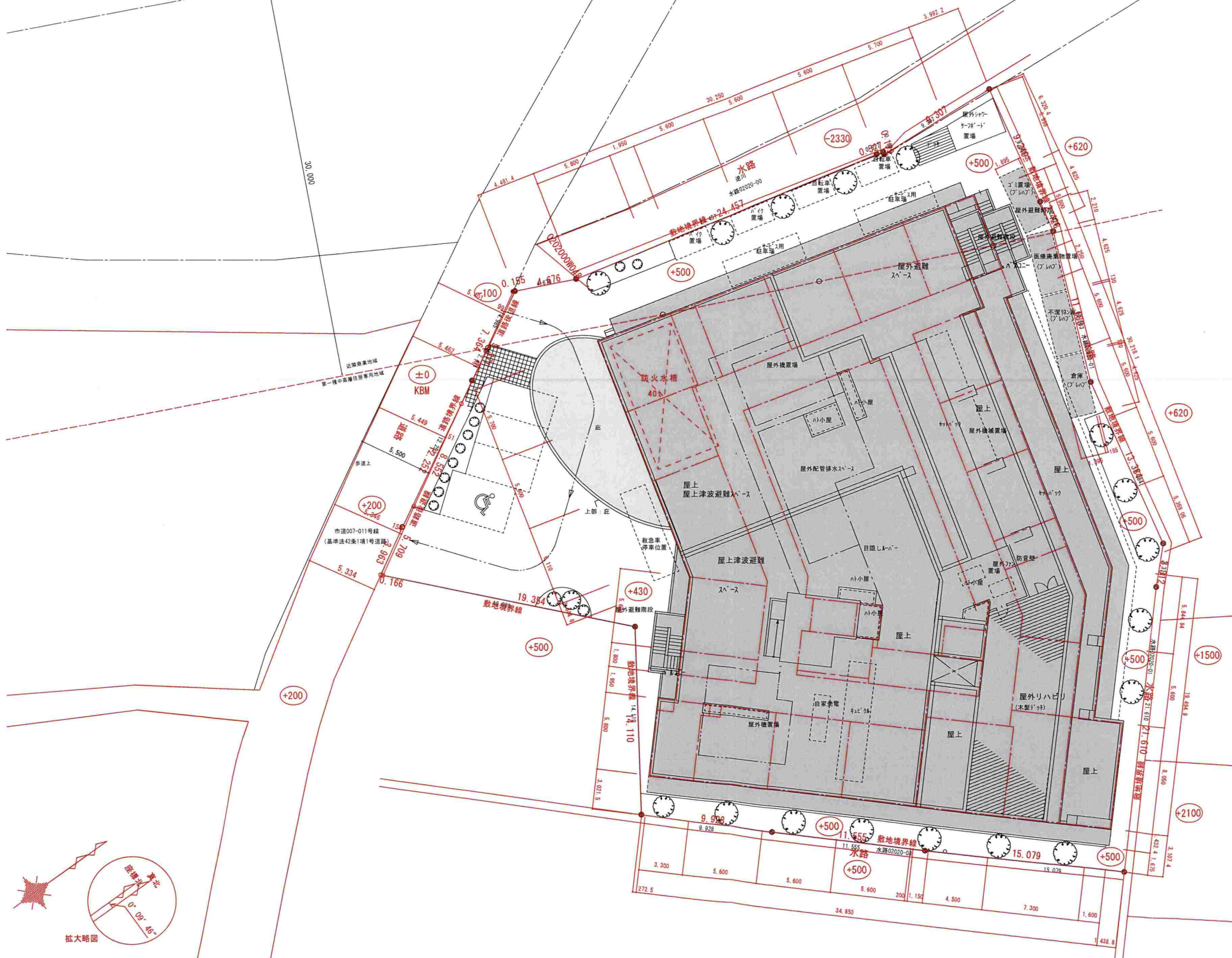
概要	
用途	病院
敷地面積	2,167.76㎡近商278.13㎡1種中高住1,889.63㎡
許容建蔽率	72.57% 近商90%(80+10)1種中高住70%(60+10)
許容容積率	200%
建築面積	1,572.21㎡ (建蔽率72.52%) (病院) 1,537.17㎡(7.76m <sup>2</sup> ×4棟) 35.04㎡
延床面積	4,560.79㎡(容積)4,332.33㎡(容積率199.85%) (病院) 4,525.75㎡(7.76m <sup>2</sup> ×4棟) 35.04㎡
最高高さ	14.95m GL=KBM+500
構造	鉄筋コンクリート構造(一部鉄骨造)
階数	地上4階建

■特記事項  
 ※造成計画なし  
 ※雨水貯留槽は設置しない  
 ※まちづくり空地は今後の協議による



拡大略図

市道007-000号線  
(1項1号道路)

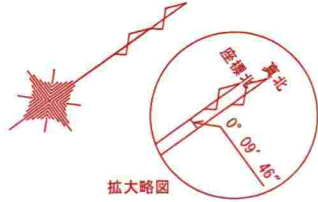


概要	
事業の目的	病院1棟及びプレハブ4棟の新築
敷地面積	計画敷地面積 2,168.28㎡ (道路後退面積2㎡) 2,166.28㎡近商278.16㎡1種中高住1,888.12㎡
許容建蔽率	72.50% 近商90%(80+10)1種中高住70%(60+10)
許容容積率	200%
建築面積	1,572.21㎡ (建蔽率72.50%) ((病院) 1,537.17㎡(7'11/2"×8.76m×4棟) 35.04㎡)
延床面積	4,560.79㎡(容積)4,332.33㎡(容積率199.98%) ((病院) 4,525.75㎡(7'11/2"×8.76m×4棟) 35.04㎡)
最高高さ	14.95m GL=KBM+500
構造	鉄筋コンクリート構造 (一部鉄骨造)
階数	地上4階建

■特記事項  
 ※造成計画なし  
 ※雨水貯留槽は設置しない  
 ※まちづくり空地は今後の協議による

概要	
用途	病院
敷地面積	2,167.76㎡近商278.13㎡1種中高住1,889.63㎡
許容建蔽率	72.57% 近商90%(80+10)1種中高住70%(60+10)
許容容積率	200%
建築面積	1,572.21㎡ (建蔽率72.52%) ((病院) 1,537.17㎡(7'11/2"×8.76m×4棟) 35.04㎡)
延床面積	4,560.79㎡(容積)4,332.33㎡(容積率199.85%) ((病院) 4,525.75㎡(7'11/2"×8.76m×4棟) 35.04㎡)
最高高さ	14.95m GL=KBM+500
構造	鉄筋コンクリート構造 (一部鉄骨造)
階数	地上4階建

■特記事項  
 ※造成計画なし  
 ※雨水貯留槽は設置しない  
 ※まちづくり空地は今後の協議による



新旧対照図  
 土地利用方針図 S=1/300



南側立面图



西側立面图

变更后



南側立面図



西側立面図

変更前



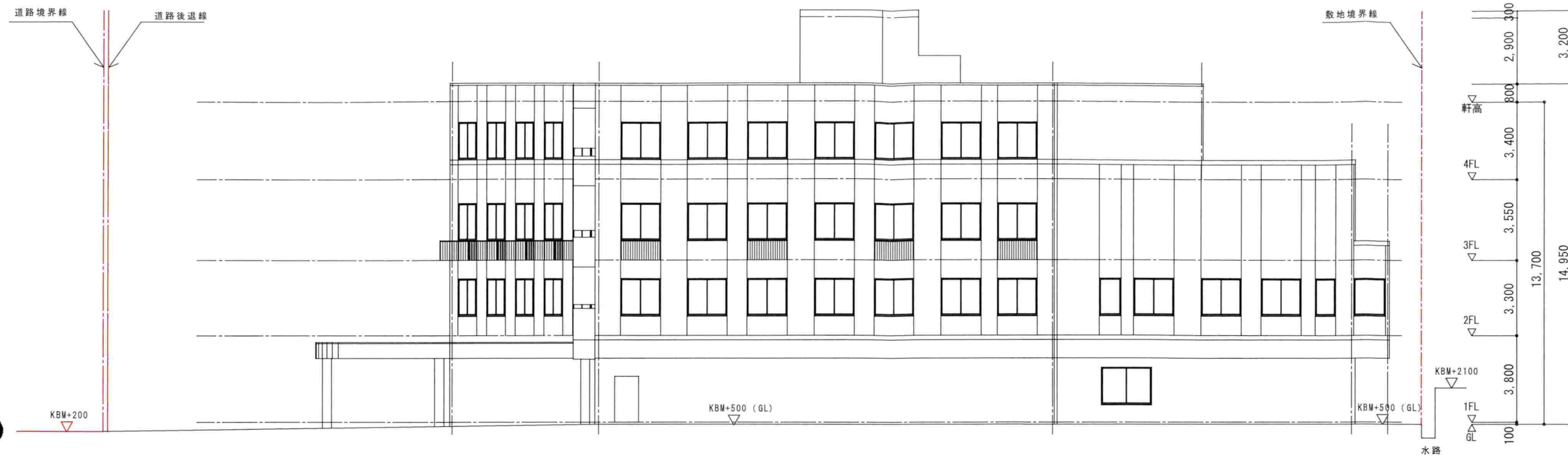
南側立面图



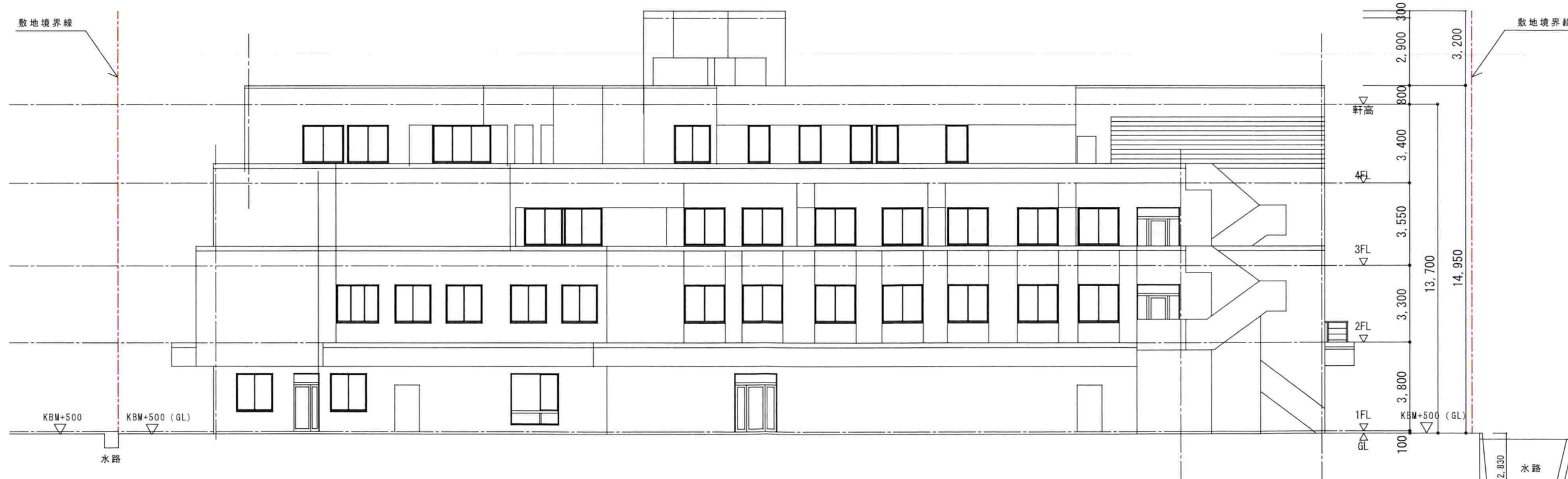
西側立面图

—— 変更前  
—— 変更後

新旧对照图



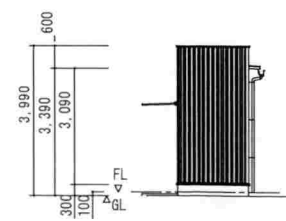
東側立面図



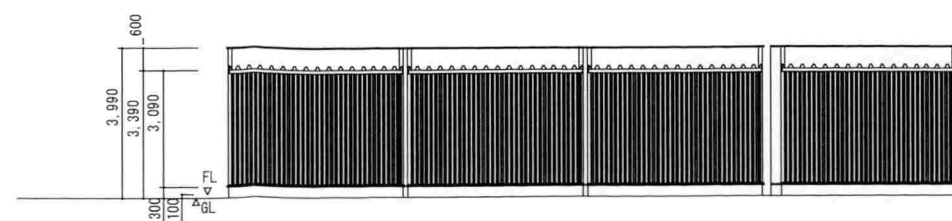
北側立面図

変更後

病院 立面図-2 S=1/200



東側立面図

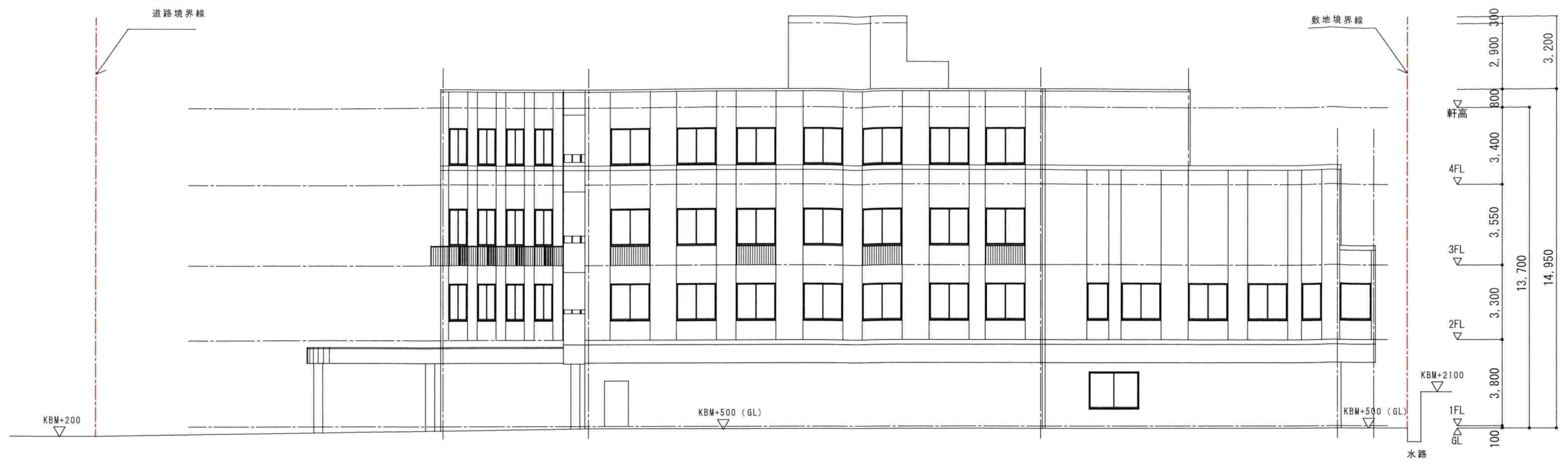


北側立面図

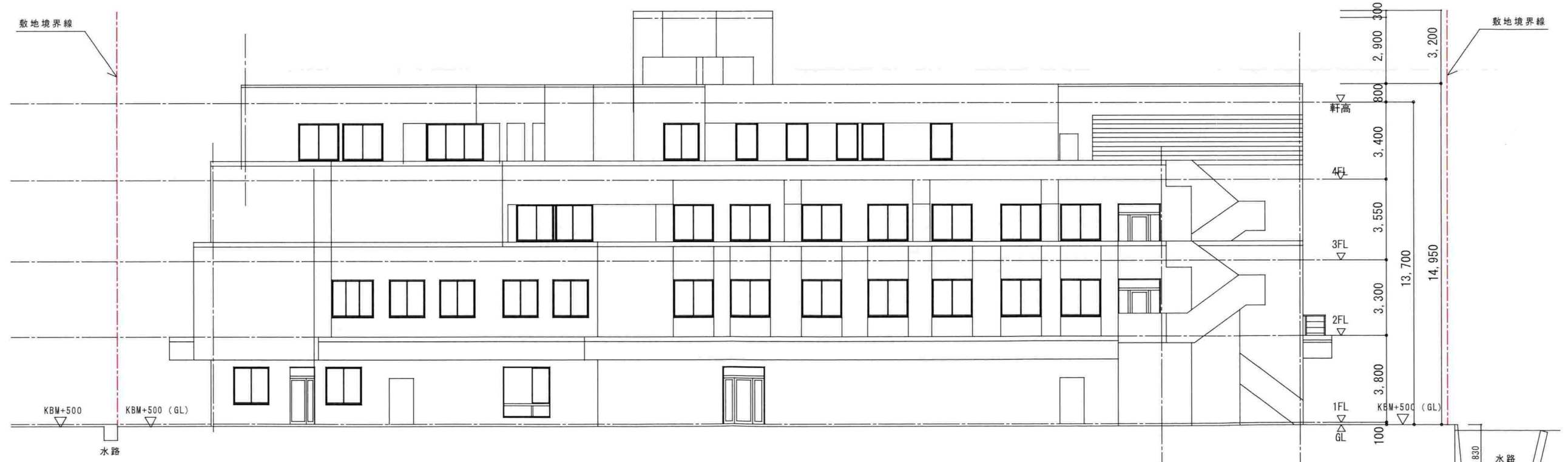
変更後

プレハブ 立面図 S=1/200





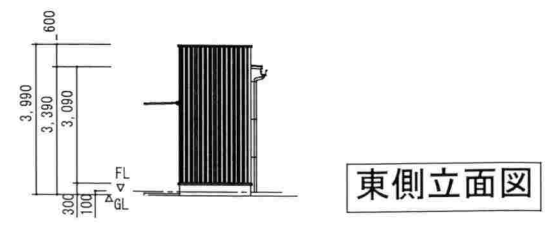
東側立面図



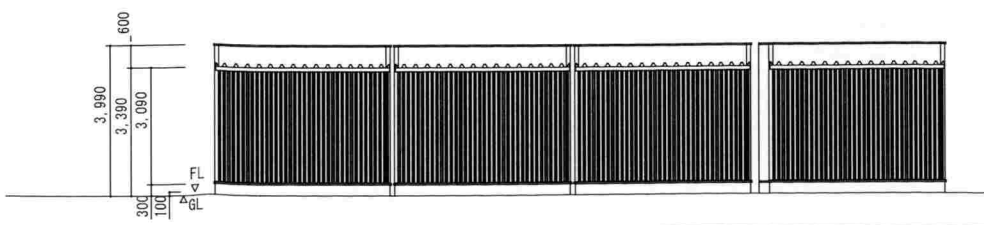
北側立面図

変更前

病院 立面図-2 S=1/200



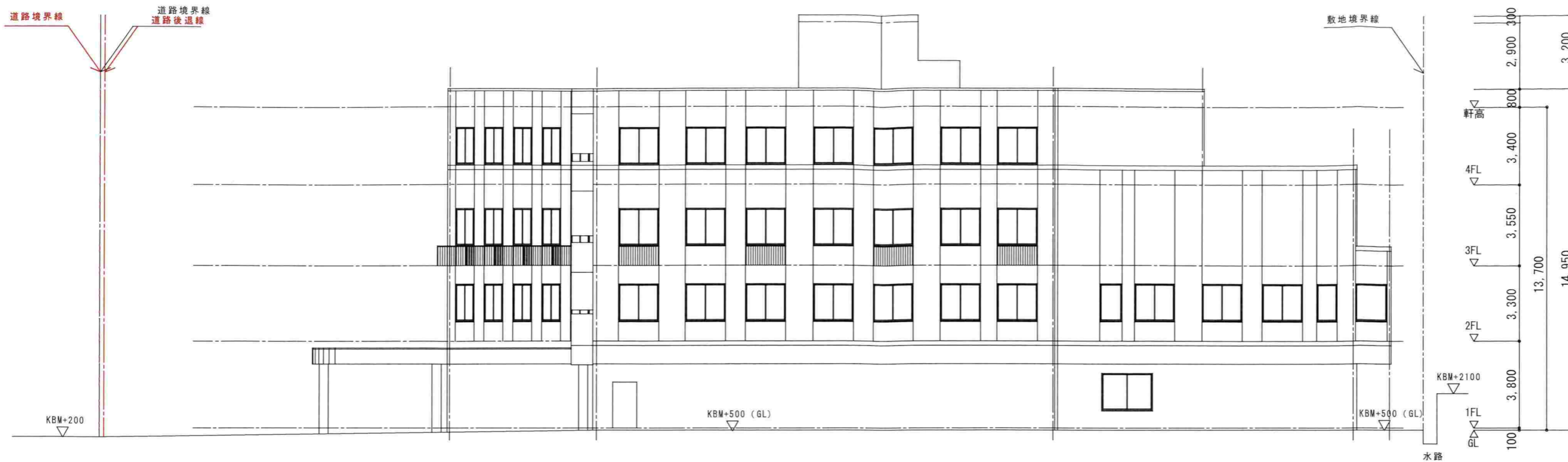
東側立面図



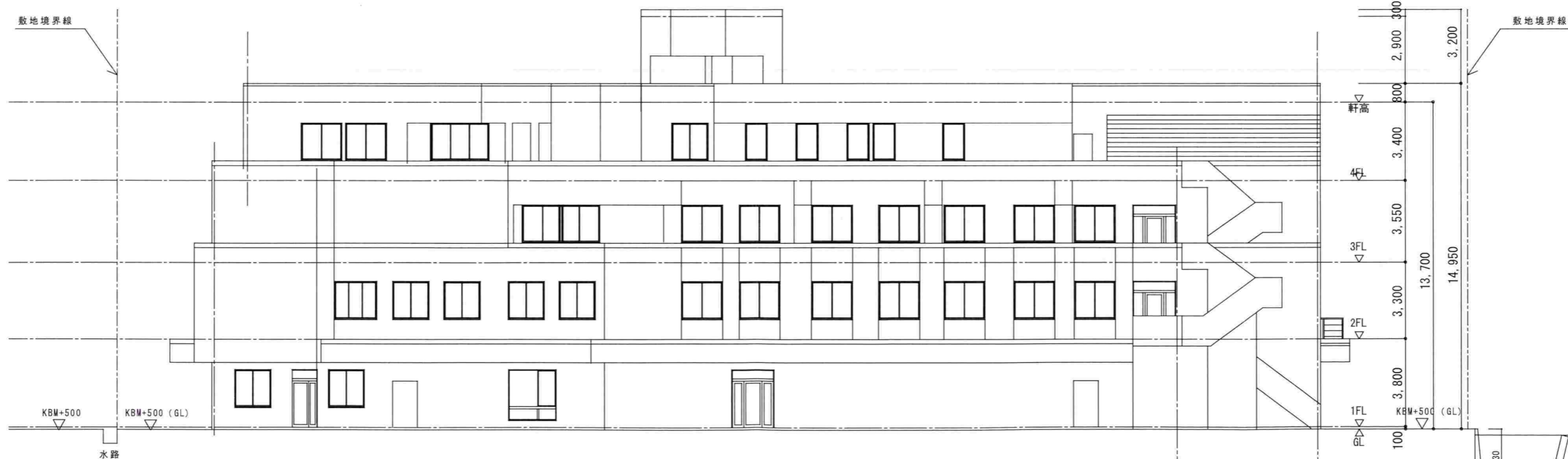
北側立面図

変更前

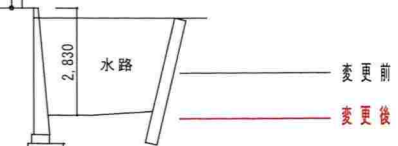
プレハブ 立面図 S=1/200



東側立面図

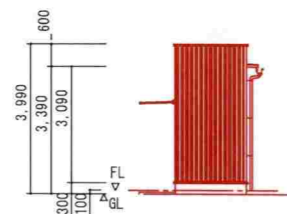


北側立面図

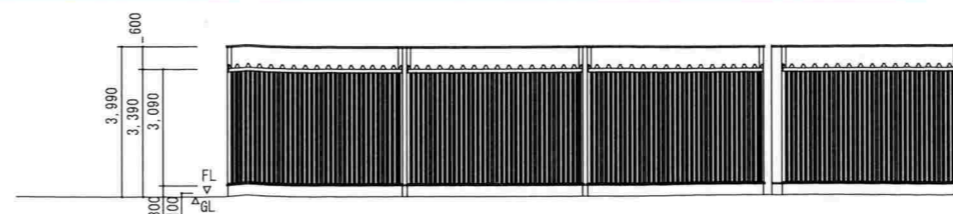


新旧対照図

病院 立面図-2 S=1/200



東側立面図



北側立面図

新旧対照図

プレハブ 立面図 S=1/200