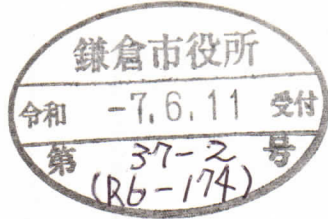


まちづくり条例に基づく報告書

令和7年 6月 11日

(あて先) 鎌倉市長



住所 東京都江東区南砂七丁目12番4号

報告者 氏名 アシザワ株式会社 代表取締役 芦澤 直太郎 印

電話 047(453) 8115

〔 法人その他の団体にあつては、その主たる事務所の
所在地、名称及び代表者氏名を記入してください。 〕

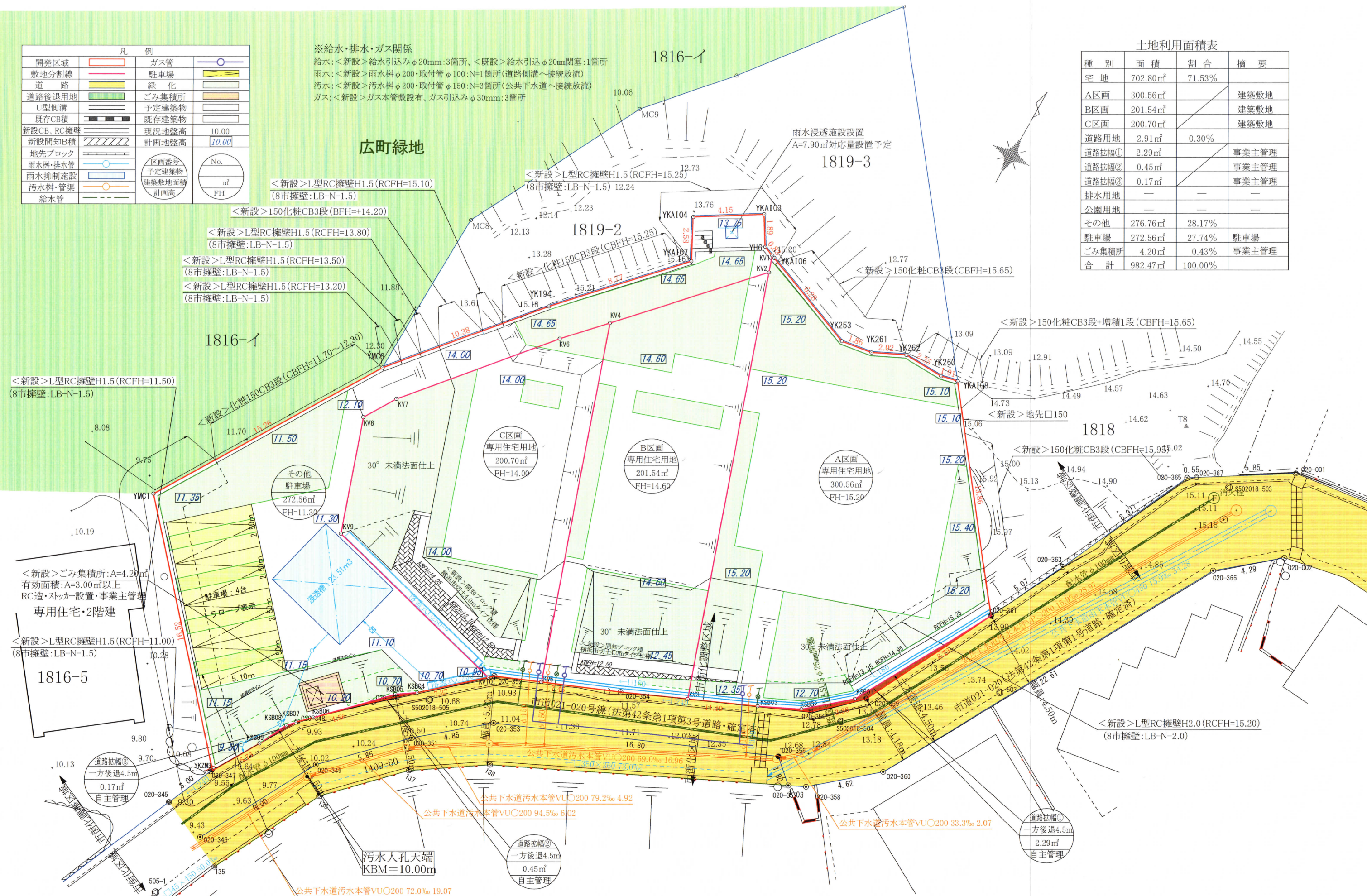
次のとおり報告します。

該当条文	<input type="checkbox"/> 第25条 (大規模土地取引行為) <input type="checkbox"/> 第26条 (大規模開発事業) <input checked="" type="checkbox"/> 第36条 (中規模開発事業) <input type="checkbox"/> 第48条 (適用除外) <input type="checkbox"/> その他 ()
土地所有者	住所： 東京都江東区南砂七丁目12番4号 氏名： アシザワ株式会社 代表取締役 芦澤 直太郎
土地の所在	鎌倉市 鎌倉山二丁目1816番6及び1819番2外1筆の各一部
面積	982.47 m ²
報告内容	変更理由:都市調整課との条例手続きに関する事前調整により変更 ①事業目的 変更前:区画の分割(一戸建ての住宅用地(3区画)、駐車場用地(1区画)及び一戸建ての住宅3棟の新築 変更後:区画の分割(一戸建ての住宅用地(3区画)及び駐車場用地(1区画)) ②一戸建て住宅3棟の新築の取り止め ③上記新築の取り止めに伴う外構計画の変更

(注) 必要に応じて、事業区域案内図、公図の写し、土地の全部事項証明書、土地利用方針図、予定建築物の平面図、立面図(建築物の建築以外を目的とする場合は、造成計画断面図)を添付してください。

※給水・排水・ガス関係
給水：＜新設＞給水引込みφ20mm:3箇所、＜既設＞給水引込φ20mm閉塞:1箇所
雨水：＜新設＞雨水桝φ200・取付管φ100:N=1箇所(道路側溝へ接続放流)
汚水：＜新設＞汚水桝φ200・取付管φ150:N=3箇所(公共下水道へ接続放流)
ガス：＜新設＞ガสบ管敷設有、ガス引込みφ30mm:3箇所

種 別	面 積	割 合	摘 要
宅 地	702.80㎡	71.53%	
A区画	300.56㎡		建築敷地
B区画	201.54㎡		建築敷地
C区画	200.70㎡		建築敷地
道路用地	2.91㎡	0.30%	
道路幅①	2.29㎡		事業主管理
道路幅②	0.45㎡		事業主管理
道路幅③	0.17㎡		事業主管理
排水用地	—	—	—
公園用地	—	—	—
その他	276.76㎡	28.17%	
駐車場	272.56㎡	27.74%	駐車場
ごみ集積所	4.20㎡	0.43%	事業主管理
合 計	982.47㎡	100.00%	



※給水・排水・ガス関係
給水：＜新設＞給水引込込みφ20mm:3箇所、＜既設＞給水引込φ20mm閉塞:1箇所
雨水：＜新設＞雨水桝φ200・取付管φ100:N=1箇所（道路側溝へ接続放流）
汚水：＜新設＞汚水桝φ200・取付管φ150:N=3箇所（公共下水道へ接続放流）
ガス：＜新設＞ガス本管敷設有、ガス引込みφ30mm:3箇所

<新設>L型RC擁壁H1.5(RCFH=15.10)
(8市擁壁:LB-N-1.5)

<新設>150化粧CB3段(BFH=+14.20)

<新設>L型RC擁壁H1.5(RCFH=13.80)
(8市擁壁:LB-N-1.5)

<新設>L型RC擁壁H1.5(RCFH=13.50)
(8市擁壁:LB-N-1.5)

＜新設＞L型RC擁壁H1.5(RCFH=13.20)
(8市擁壁:LB-N-1.5)

＜新設＞L型RC擁壁H1.5(RCFH=11.50)
(8市擁壁:LB-N-1.5)

＜新設＞ごみ集積所:A=4.20㎡
有効面積:A=3.00㎡以上
RC造・スツッカー設置・事業主管理
専用住宅・2階建

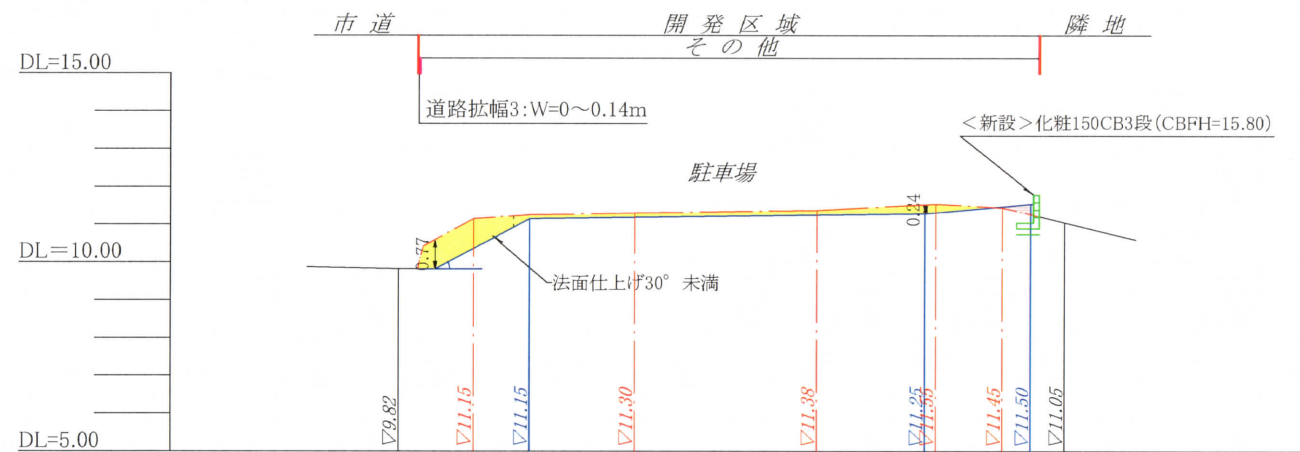
<新設>L型RC擁壁H1.5(RCFH=11.00)
(8市擁壁:LB-N-1.5)

1816-5

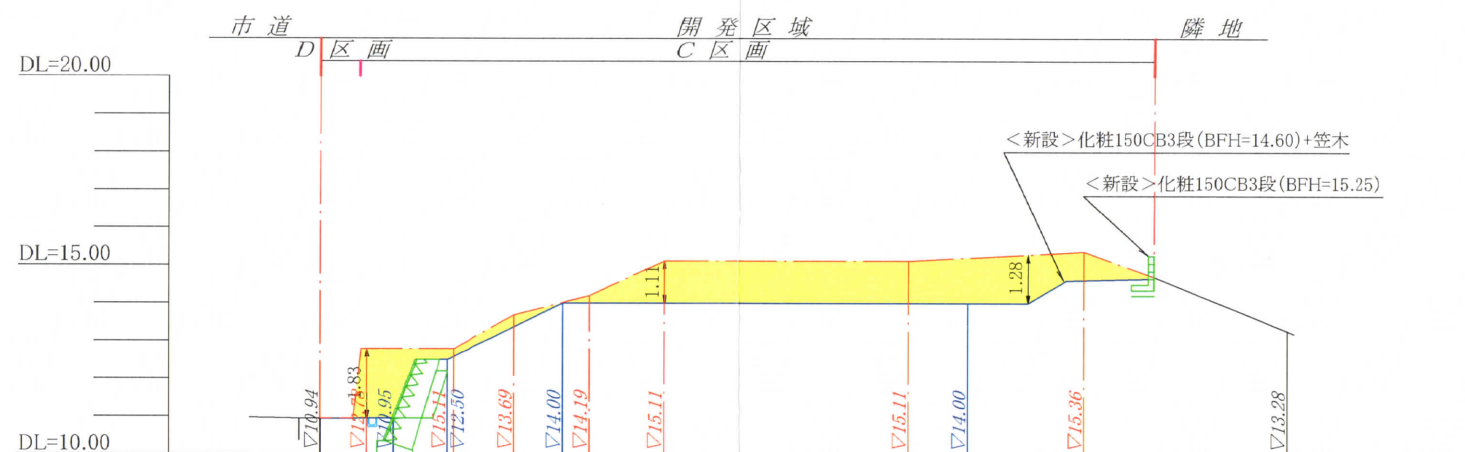
<新設>L型RC擁壁H2.0(RCFH=15.20)
(8市擁壁:LB-N-2.0)

盛土量: $V=26.45\text{m}^3$

切土量: $V=547.71\text{m}^3$

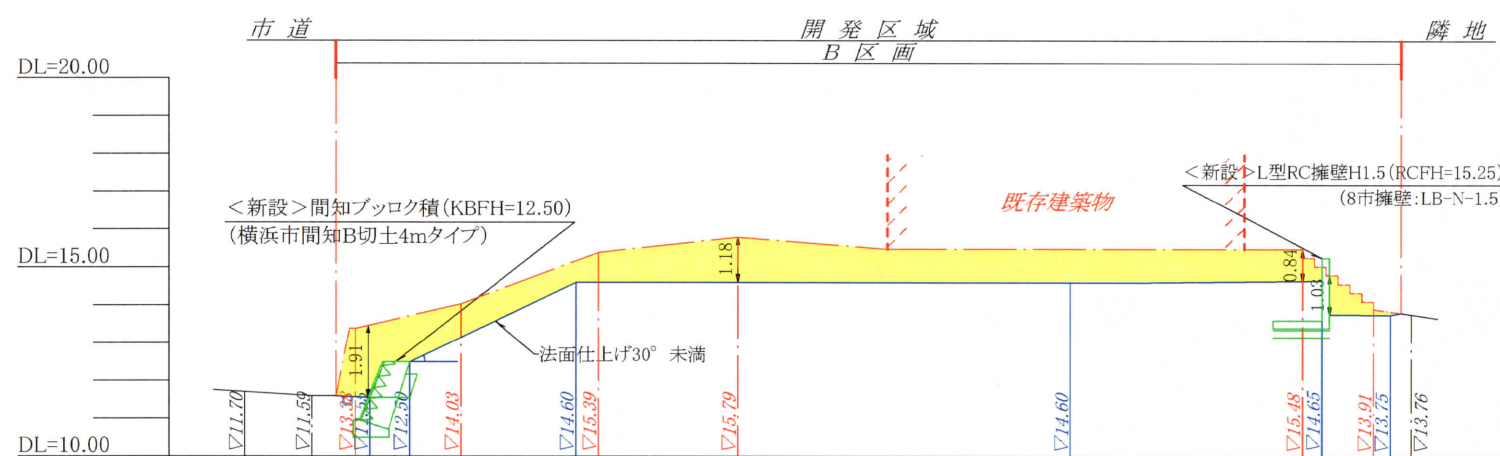


A-A'断面図

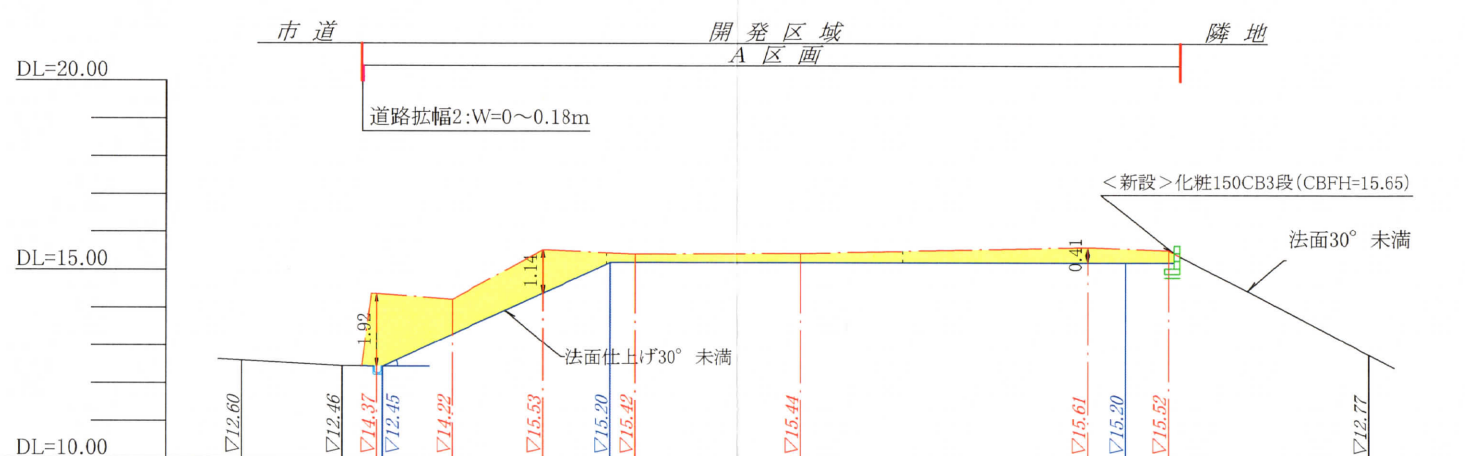


B-B'断面図

凡 例	
計画地盤高	$FH=10.00$
現況地盤高	10.00
盛 土	
切 土	

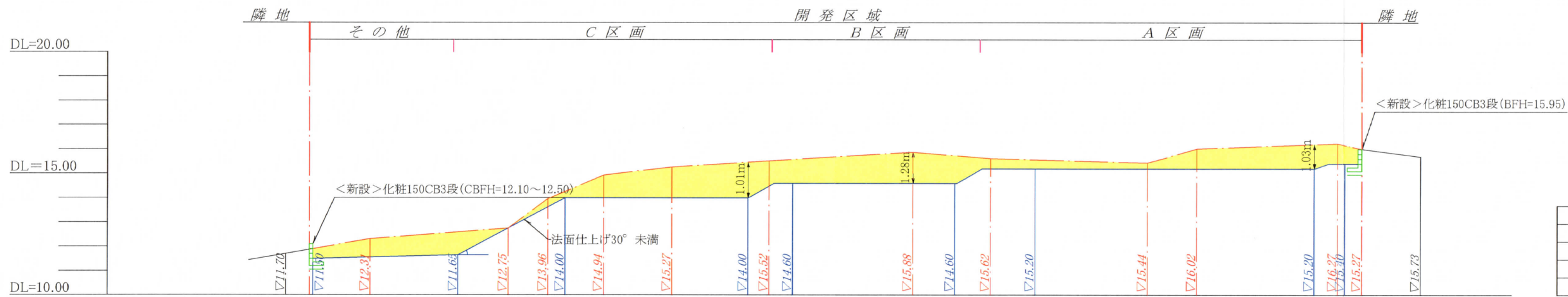


C-C'断面図

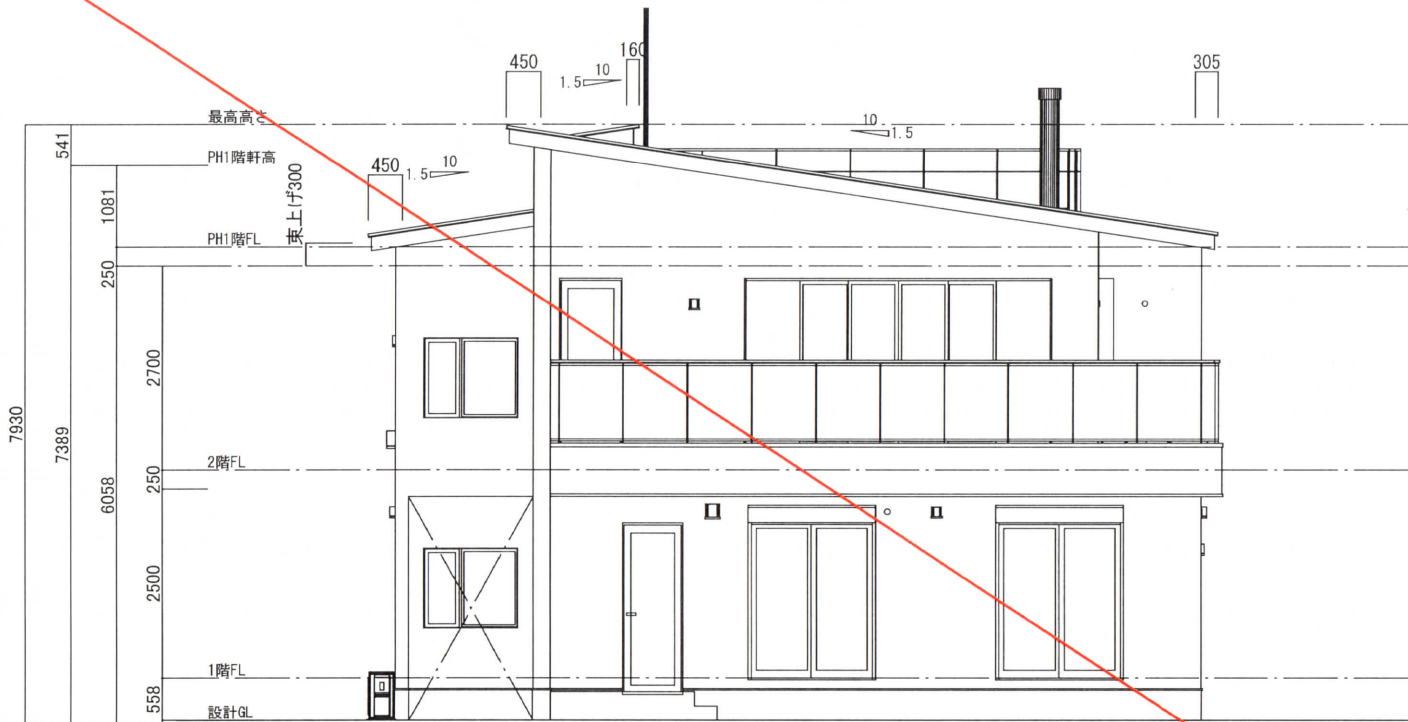


D-D'断面図

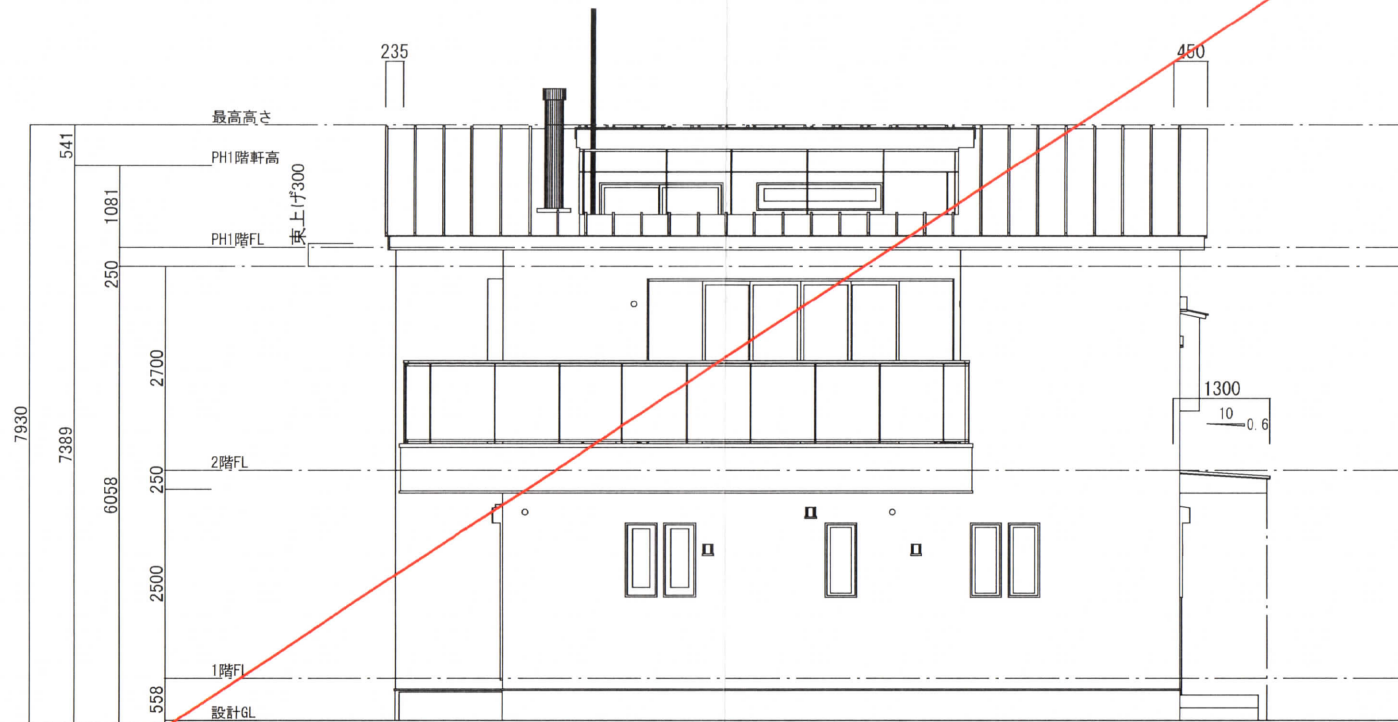
凡 例	
計画地盤高	$FH=10.00$
現況地盤高	10.00
盛 土	
切 土	



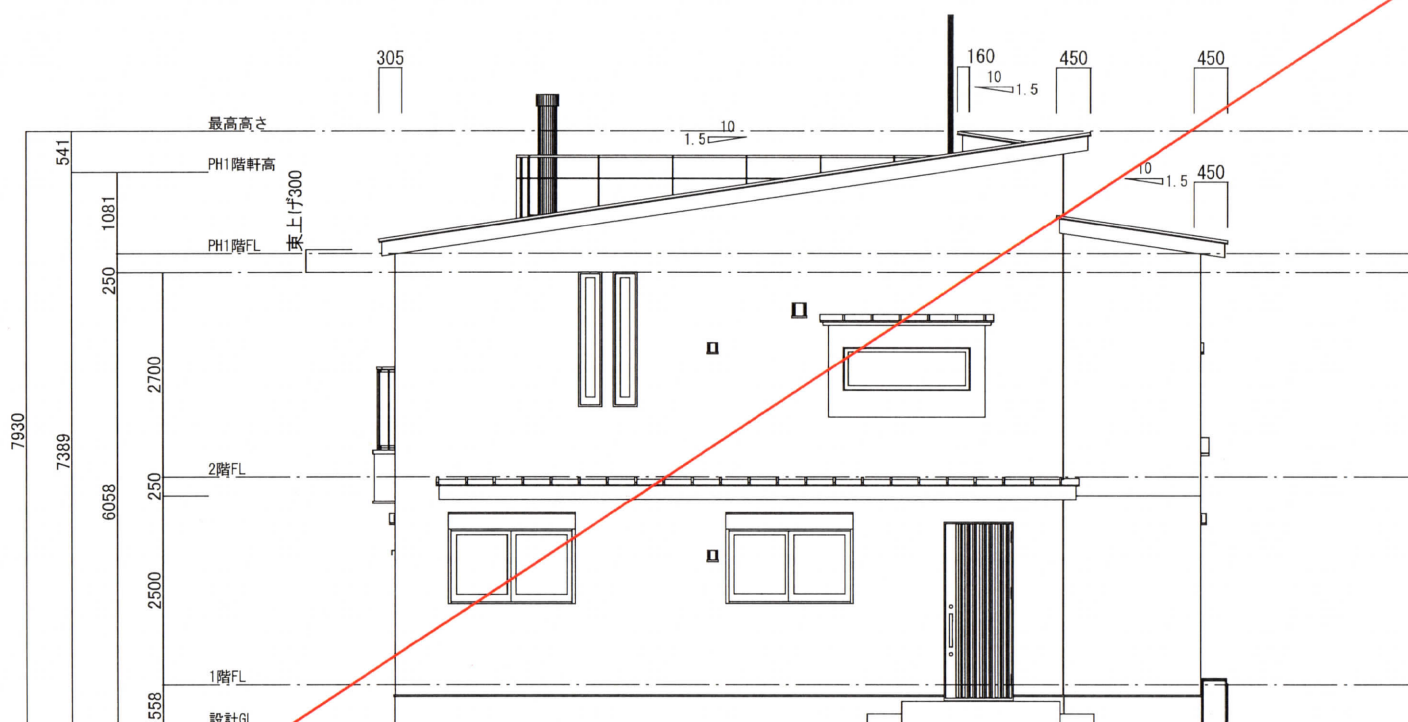
E-E' 断面図



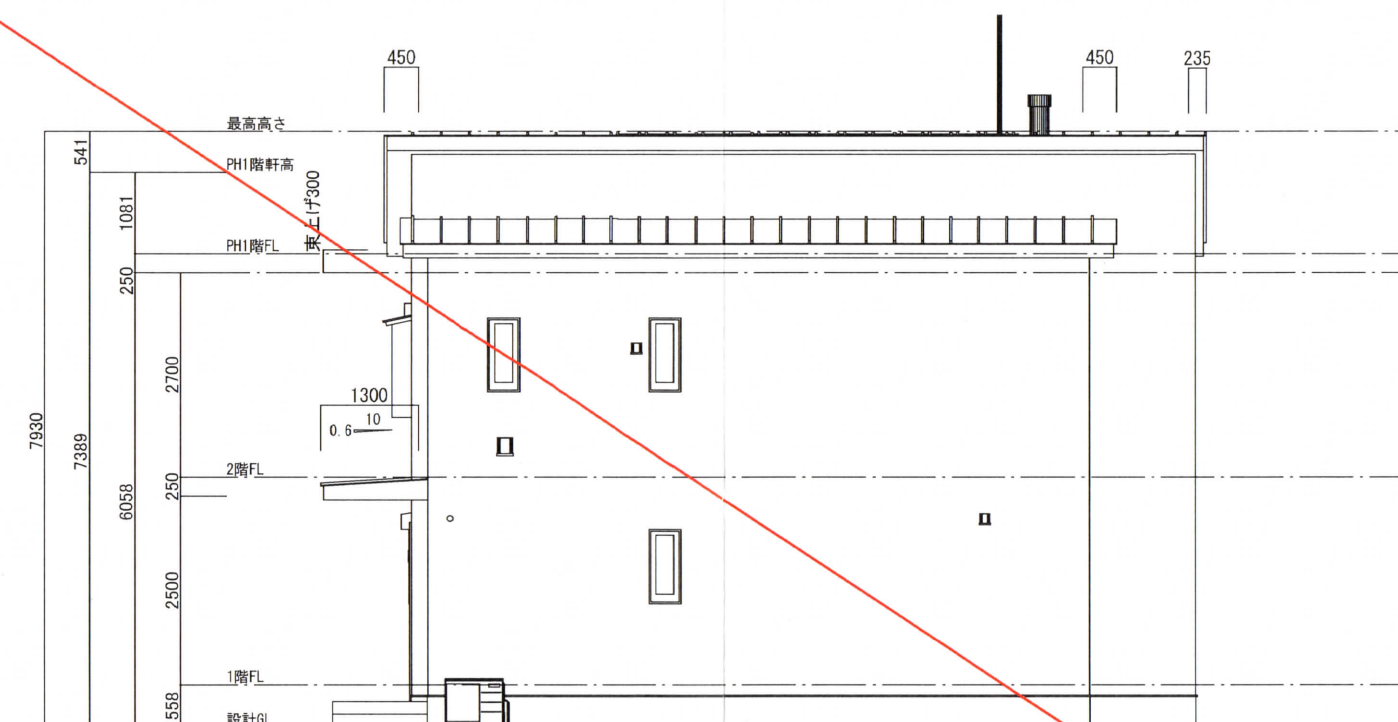
南側 立面図 S:1/100



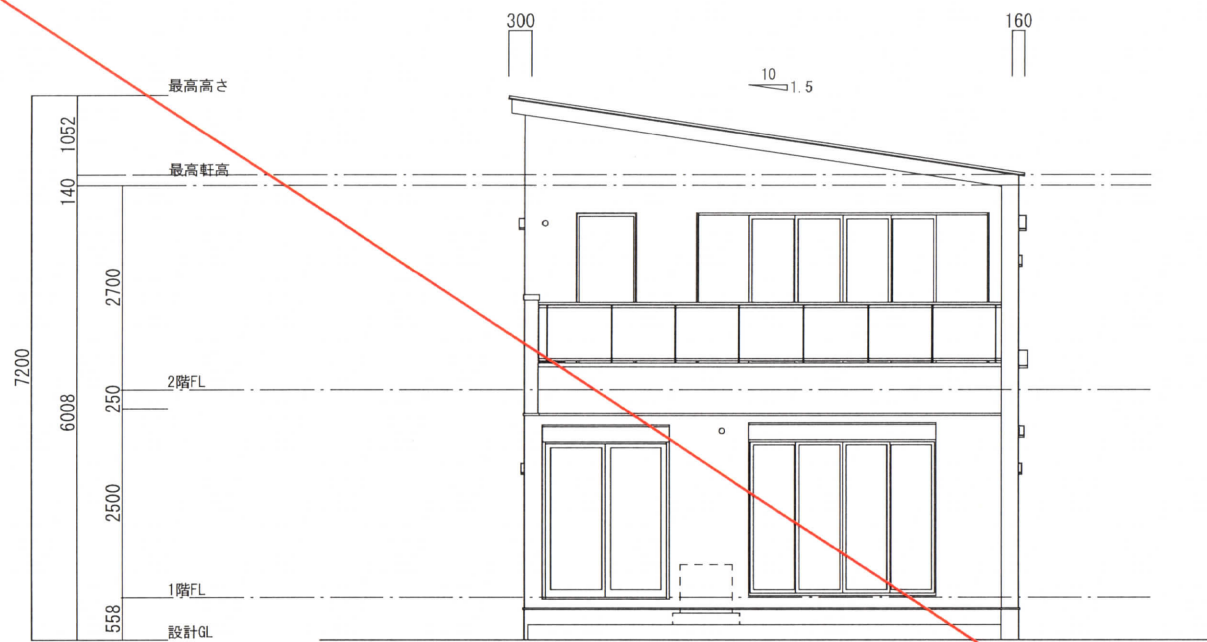
東側 立面図 S:1/100



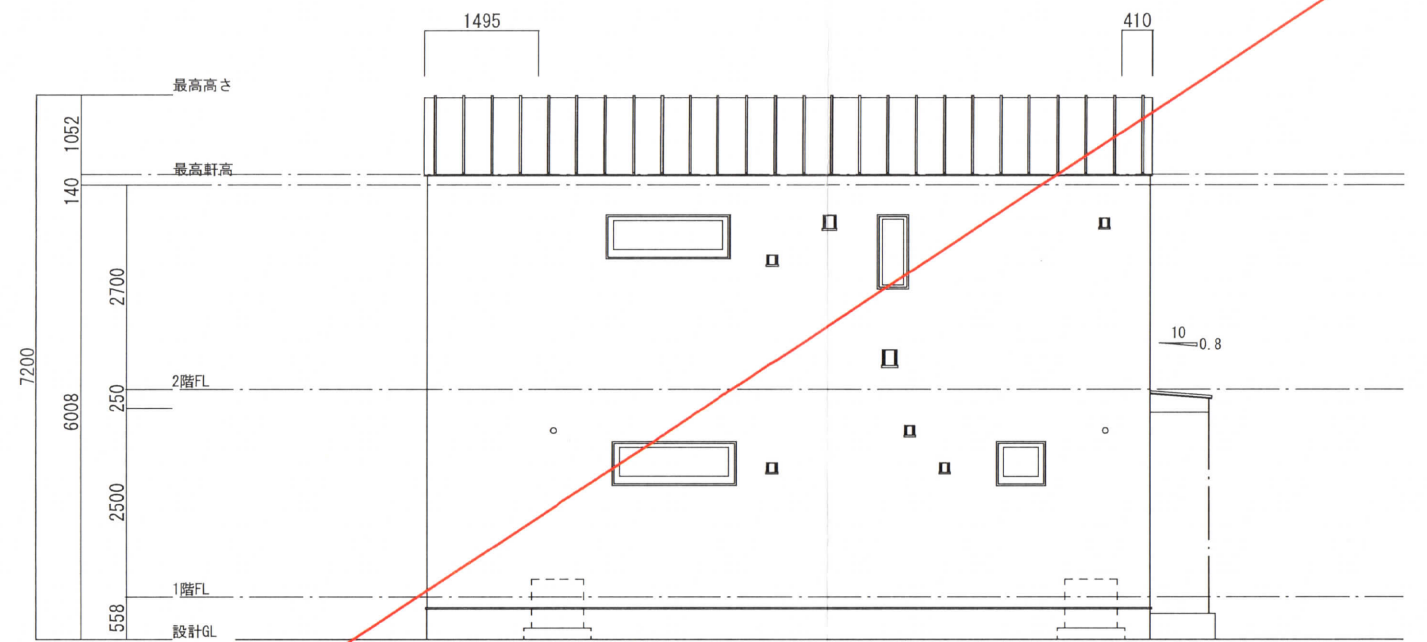
北側 立面図 S:1/100



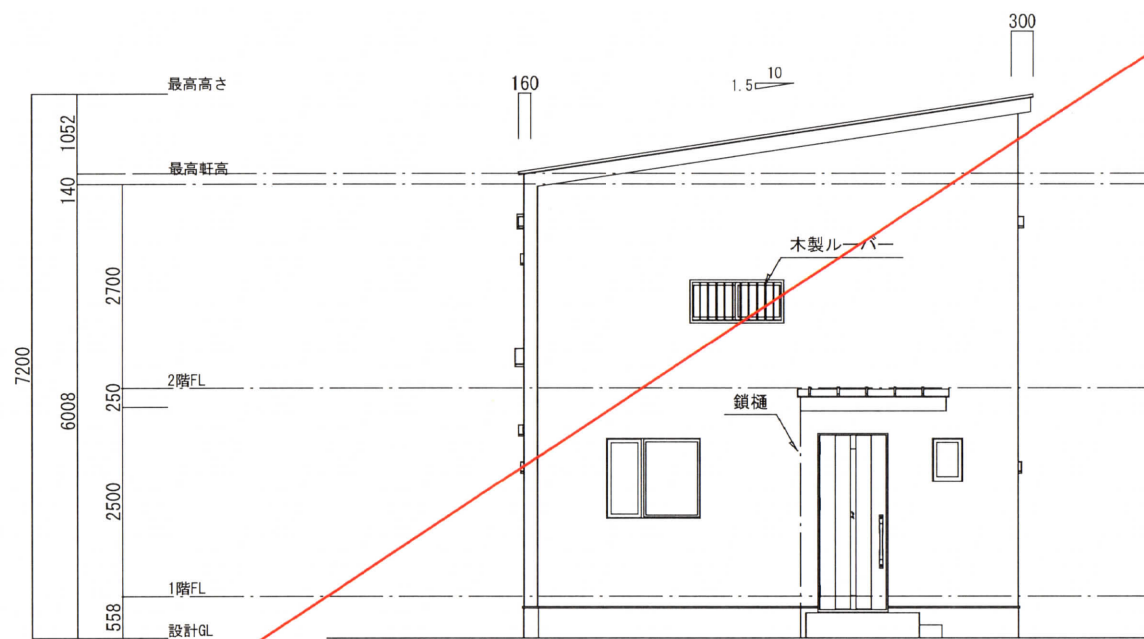
西側 立面図 S:1/100



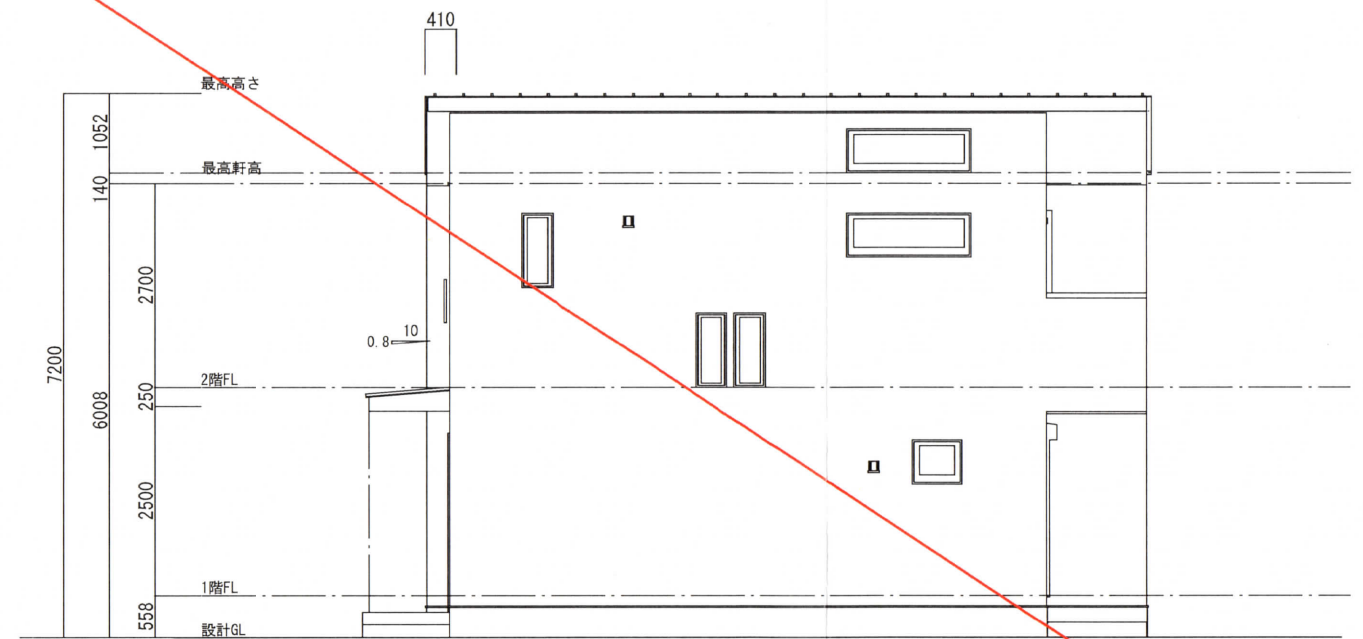
南側 立面図 S:1/100



東側 立面図 S:1/100



北側 立面図 S:1/100



西側 立面図 S:1/100

◎STARTS

スタートSCAM株式会社 建設技術本部 一級建築士事務所

COCORO CREATION

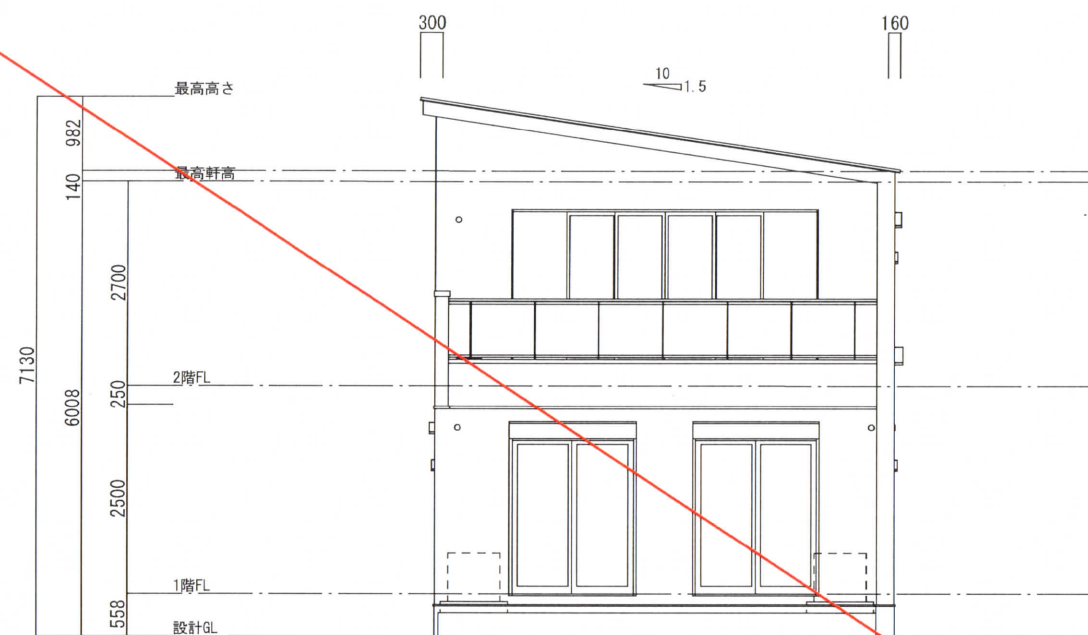
PROJECT
(仮称) アシザワ様 鎌倉山2丁目計画 新築工事

PLAN
立面図 (B棟)

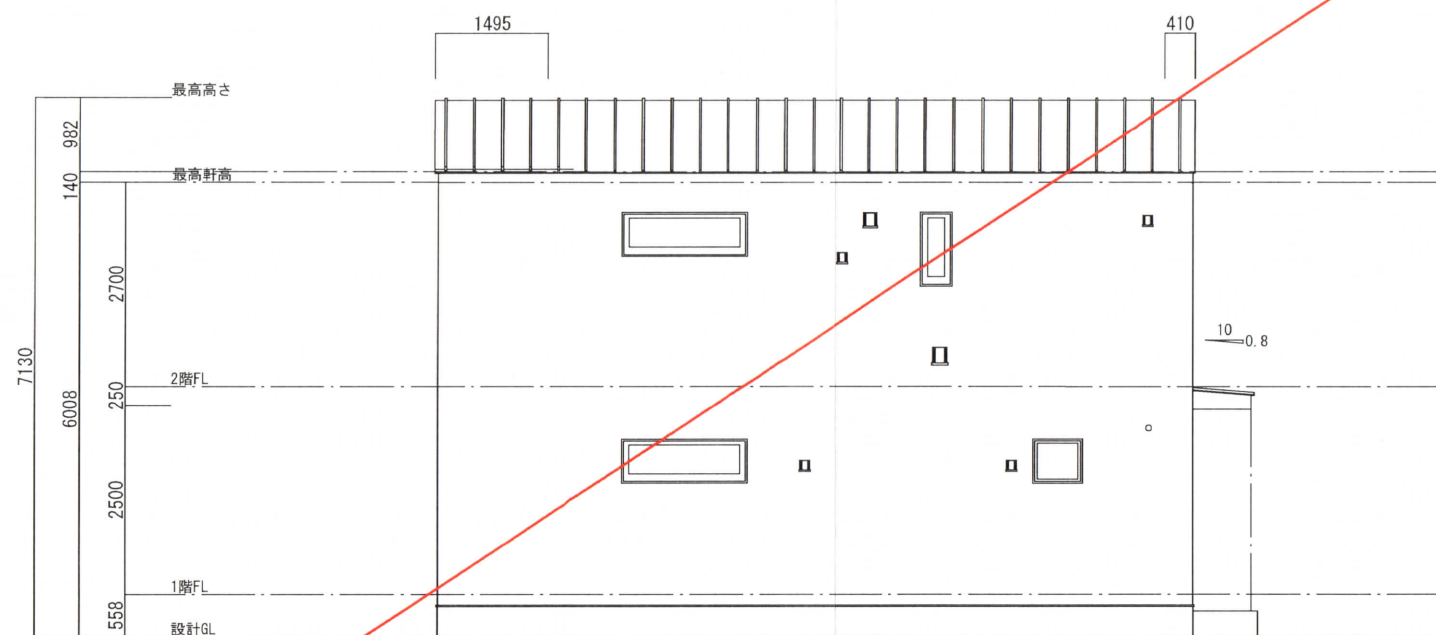
SCALE
1/100

一級建築士
No. 278742 筒井 亮平

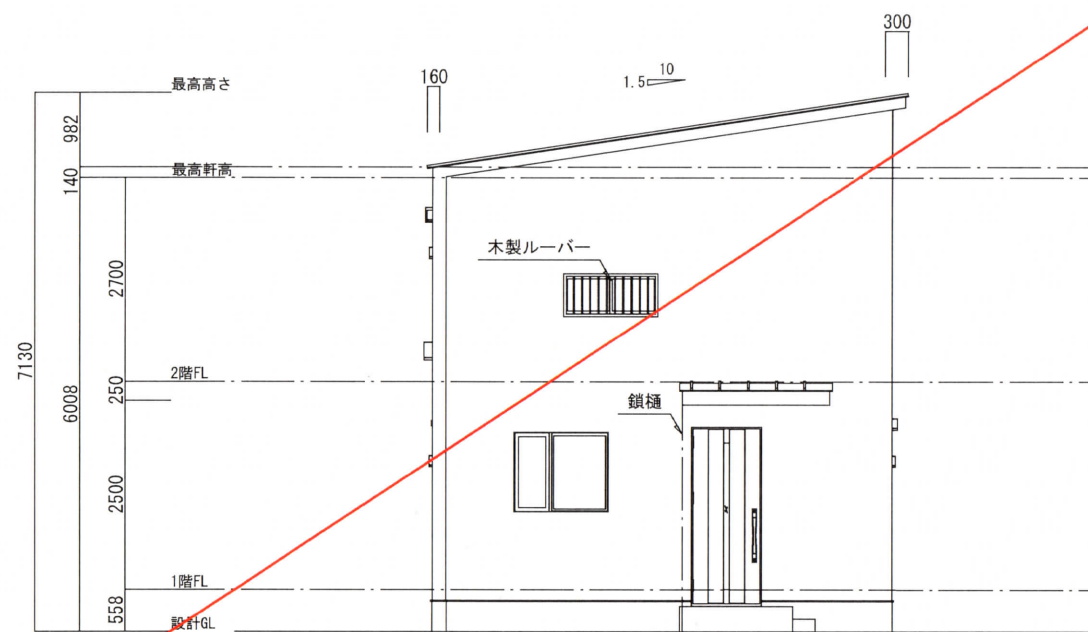
DRAWN BY	DESIGNED BY	CHECKED BY	APPROVED BY	承認図	DRA. NO



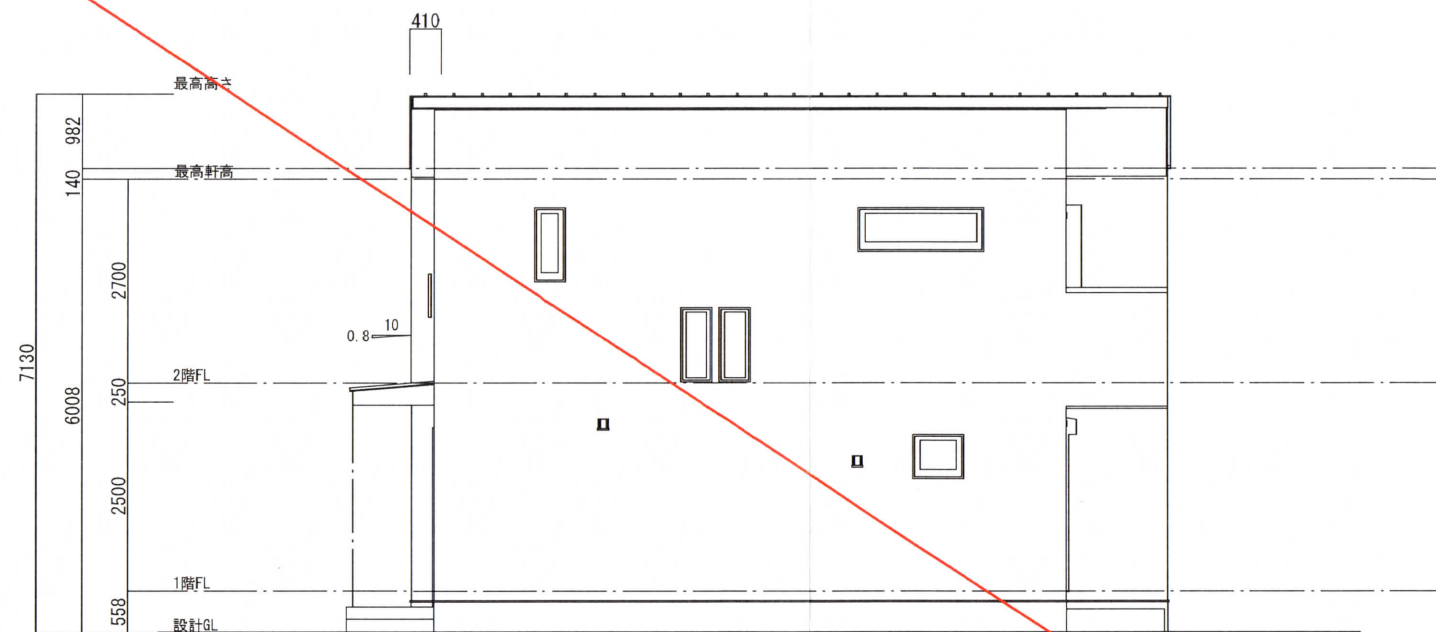
南側 立面図 S:1/100



東側 立面図 S:1/100



北側 立面図 S:1/100



西側 立面図 S:1/100

◎STARTS

スタートSCAM株式会社 建設技術本部 一級建築士事務所

◎COCORO CREATION

PROJECT
(仮称) アシザワ様 鎌倉山2丁目計画 新築工事

PLAN
立面図 (C棟)

SCALE
1/100

一級建築士
No. 278742 筒井 亮平

DRAWN BY	DESIGNED BY	CHECKED BY	APPROVED BY	承認図	DRA. NO