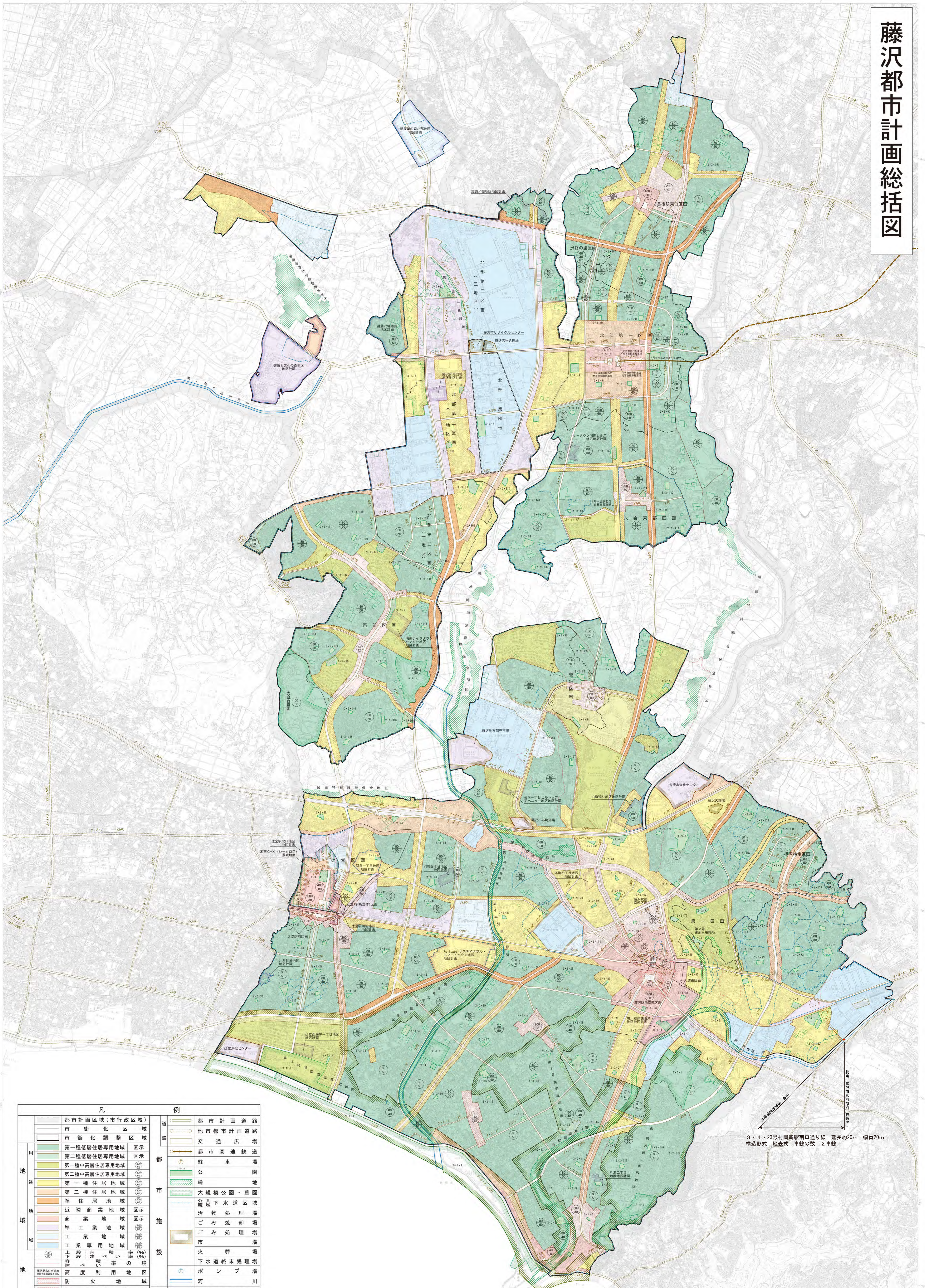


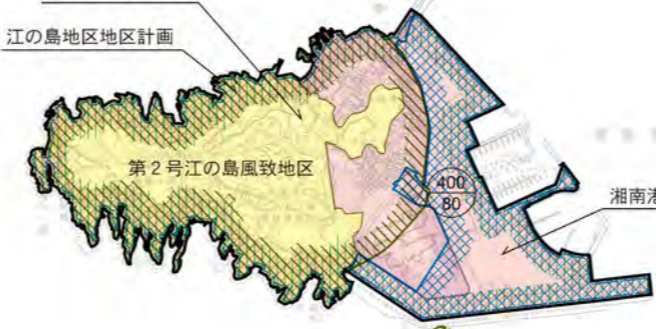
藤沢都市計画総括図



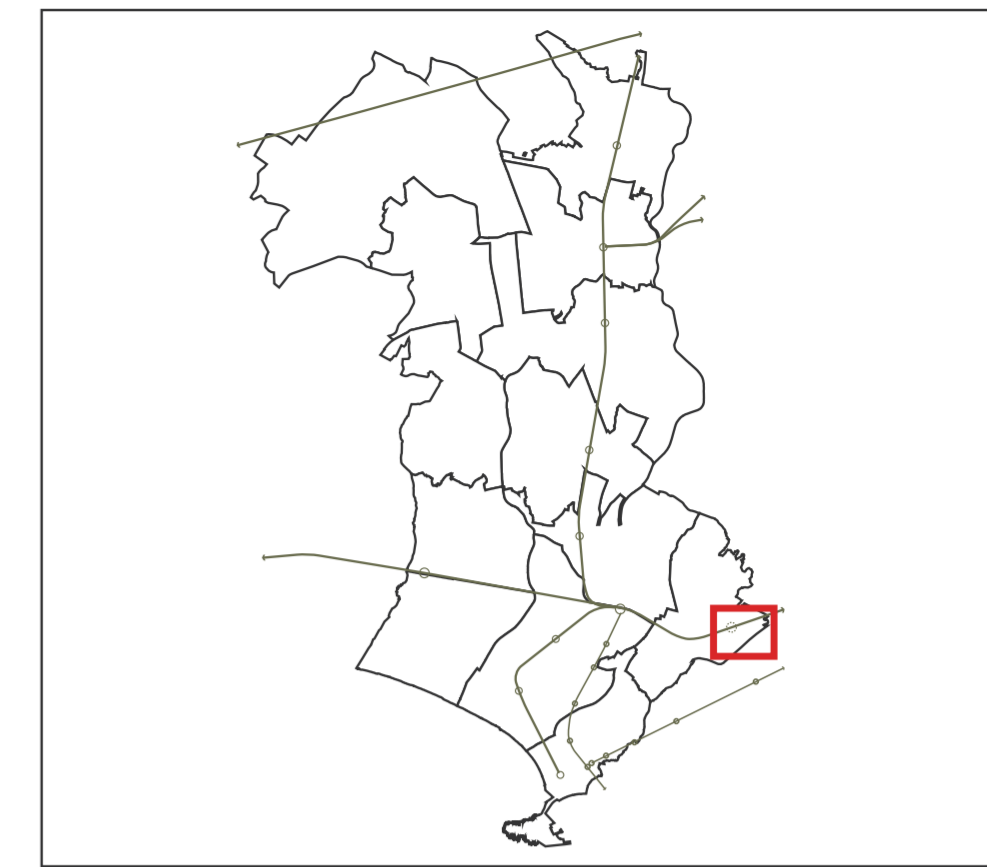
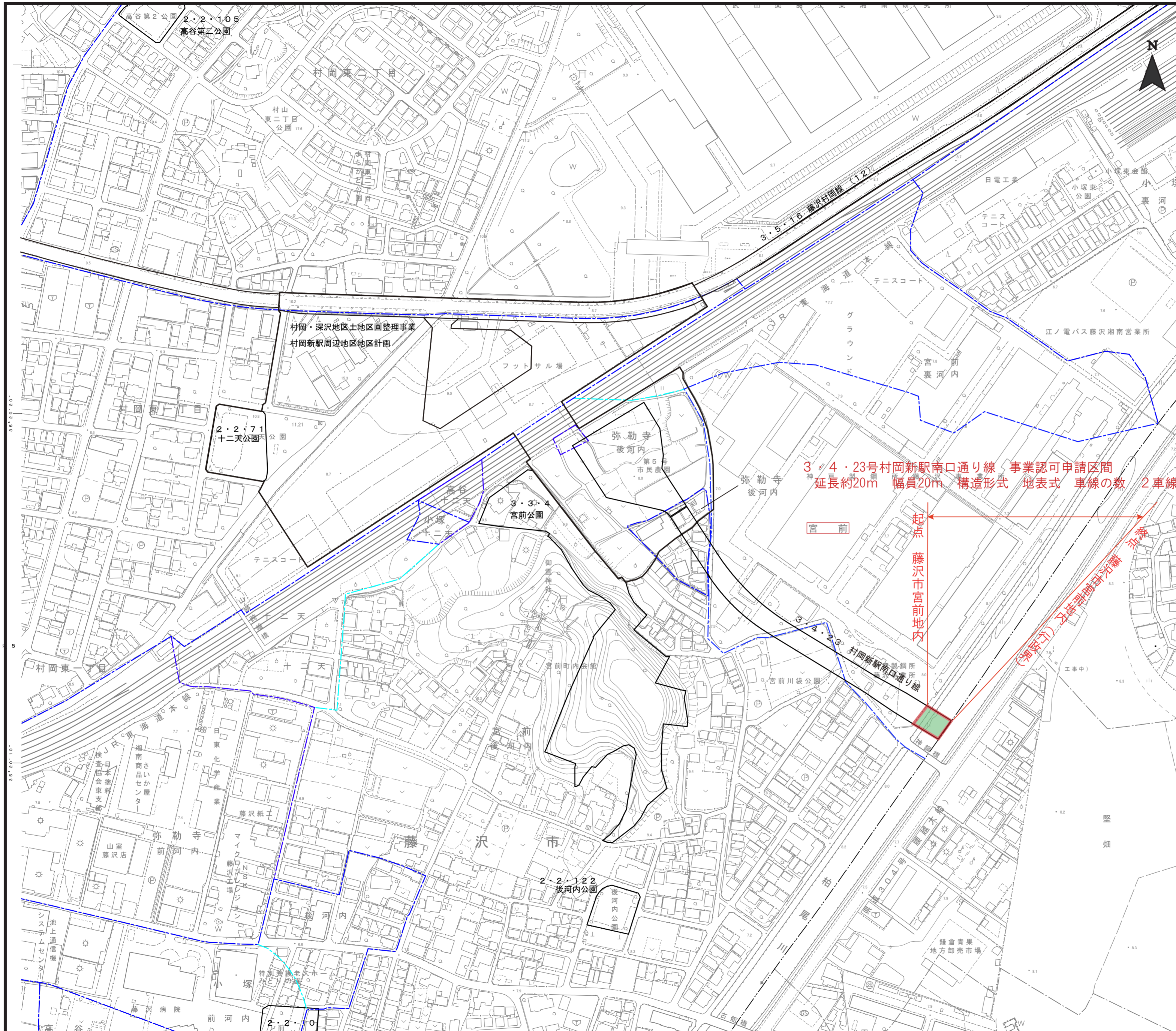
凡 例	
都市計画区域(市行政区)	都市計画道路
市街化区域	他都市計画道路
市街化調整区域	交通広場
第一種低層住居専用地域	都市高速鉄道
第二種低層住居専用地域	駐 車 場
第一種中高層住居専用地域	公 園
第二種中高層住居専用地域	緑 地
第一種住居地域	大規模公園・墓園
第二種住居地域	公共下水道区域
準住居地域	公 溝
近隣商業地域	汚物処理場
商業地域	ごみ焼却場
準工業地域	ごみ処理場
工業地域	市 街 景 観
工業専用地域	火 葬 場
土 産 産 業 積 集 地	下水道終末処理場
土 産 産 業 集 積 地	ポ ン プ 場
土 産 産 業 集 積 地	河 川
高度利用地区	土地区画整理事業
防火地域	工業団地造成事業
準防火地域	市街地再開発事業
景観地区	地区計画
風致地区	組合等土地区画整理事業区域
臨港地区	宅地造成工事規制区域
特別緑地保全地区	
生産緑地地区	
土地区画整理促進区域	

3・4・23号村田新駅南口通り線 延長約20m 幅員20m
構造形式 地表式 車線の数 2車線

事項	市町名	鎌 倉 市
件 名	藤沢都市計画道路事業 鎌倉都市計画道路事業 3・4・5号深沢村同線 3・5・7号藤越大船線(関連外部部)	
図面の名称	位 置 図	
縮 尺	1/15,000	
番 号	2 の 1	
作成年月日	令和5年 月 日	



1:15,000

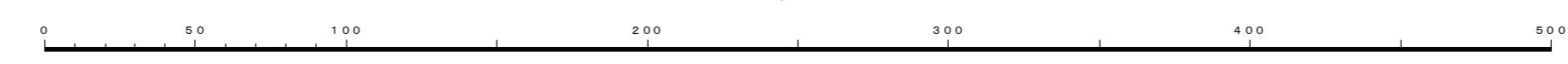


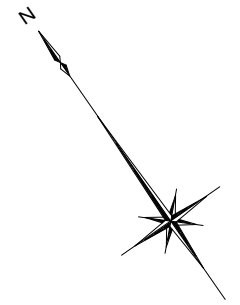
凡 例	
	行政界
	大字界
	小字界
	事業地(収用の部分)
	事業地(使用の部分)

事項	市町名	鎌倉市
件名		藤沢都市計画道路事業 3・4・23号村岡新駅南口通り線 鎌倉都市計画道路事業 3・4・5号深沢村岡線 3・5・7号腰越大船線（関連外郭部）
図面の名称		事業地表示図面
縮尺		1/2,500
番号		2 の 1
作成年月日		令和5年 月 日

平成12年測量
 平成17年修正
 平成22年修正
 平成27年修正
 (1) 平成26年1月撮影空中写真DMC
 (2) 平成27年6月現地調査
 平成26年修正鎌倉市1:2,500都市計画基本図を承認を得て複製したものである。

1:2,500





橋梁工約40m、舗装面積約1320㎡（車道舗装約930㎡、歩道舗装約390㎡）、擁壁工約60m、護岸工約120m、既設橋撤去工約40m

起点
藤沢市宮前地内

終点
藤沢市宮前地内

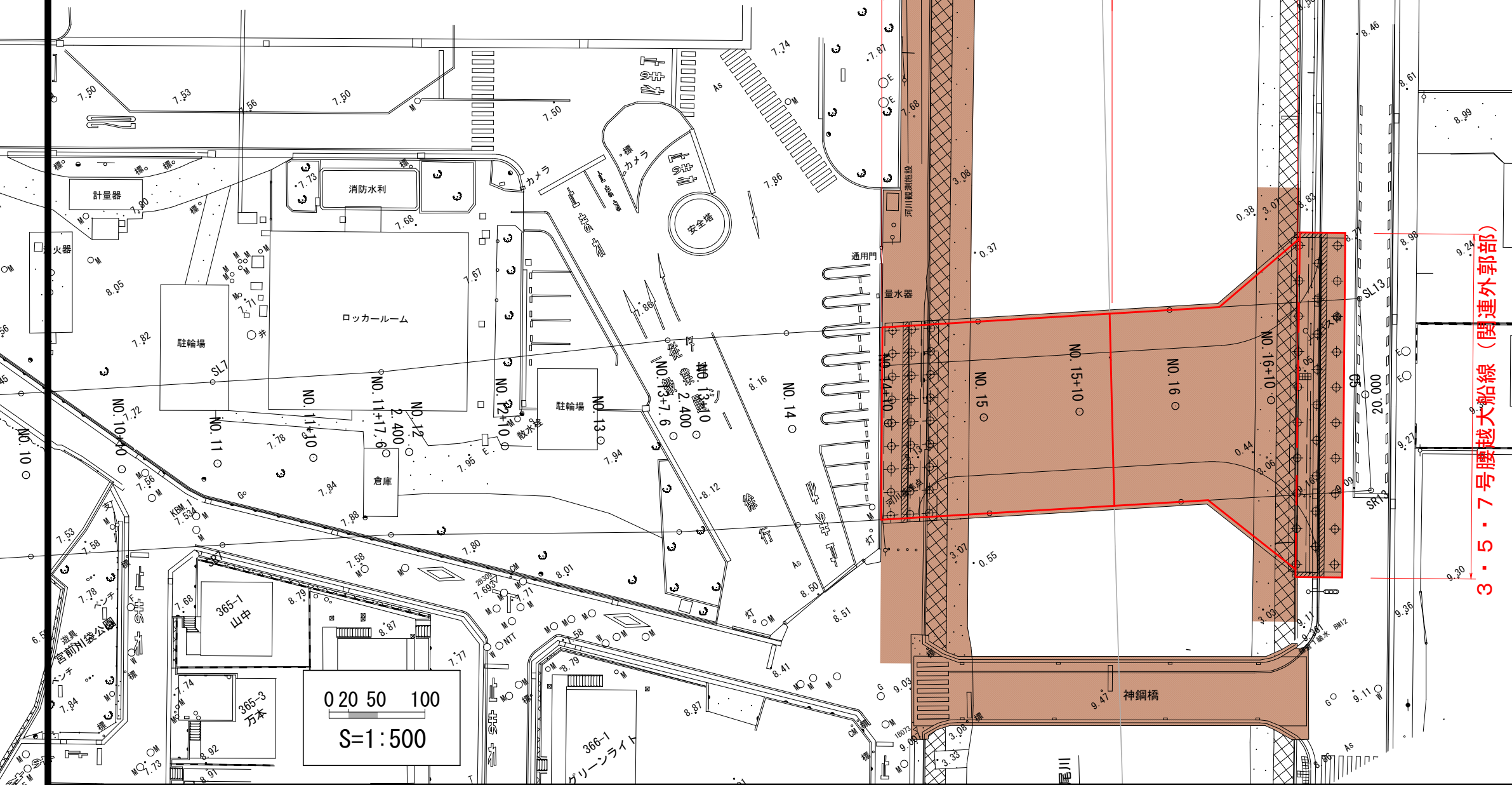
起点
鎌倉市寺分字堅畑地内

終点
鎌倉市寺分字堅畑地内

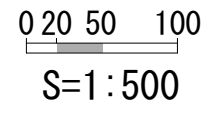
藤沢都市計画道路
3・4・23号村岡新駅南口通り線 事業認可申請区間
延長約20m 幅員20m
車線の数 2車線 構造形式 地表式

鎌倉都市計画道路
3・4・5号深沢村岡線 事業認可申請区間
延長約20m 幅員20m
車線の数 2車線 構造形式 地表式

3・5・7号腰越大船線（関連外郭部）



凡例	
—	事業地
	工事を施工する区域



市町名	鎌倉市
事項	藤沢都市計画道路事業 3・4・23号村岡新駅南口通り線 鎌倉都市計画道路事業 3・4・5号深沢村岡線 3・5・7号腰越大船線（関連外郭部）
件名	
図面の名称	設計の概要を表示する図面
縮尺	1/500
番号	1の1
作成年月日	令和5年 月 日