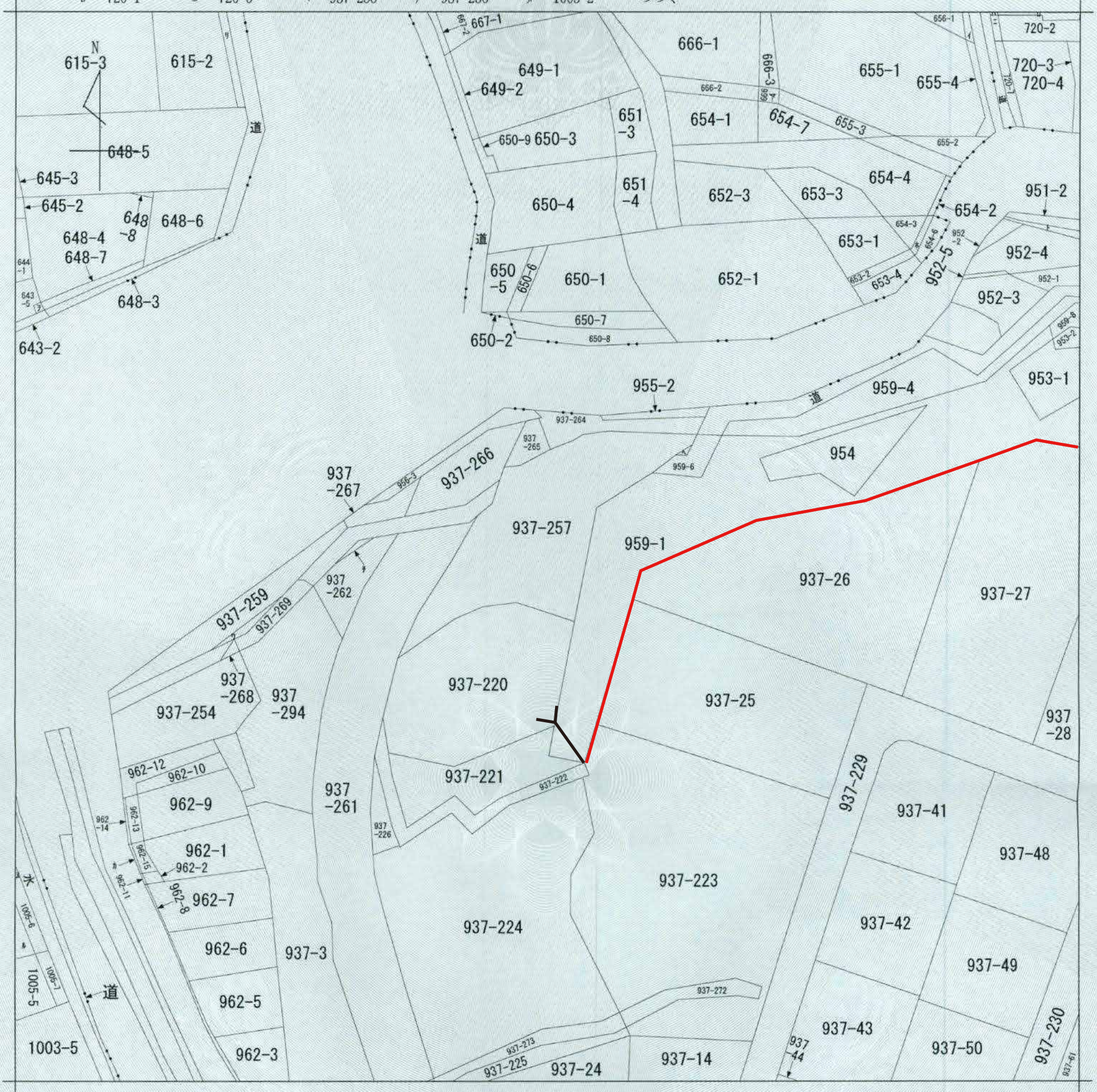


イ 656-2 ハ 720-5 ホ 654-5 ト 951-3 リ 615-6 ル 1005-4
 ロ 720-1 ニ 720-6 ヘ 937-258 チ 937-256 ス 1005-2 ヅ つづく



(注) 地図に準ずる図面は、土地の区画を明確にした不動産登記法所定の地図が備え付けられるまでの間、これに代わるものとして備え付けられている図面で、土地の位置及び形状の概略を記載した図面です。



請求部	所在	鎌倉市常盤字仲ノ坂			地番	937番257		
出力縮尺	1/600	精度区分	座標系番号又は記号	分類	地図に準ずる図面		種類	旧土地台帳附属地図
作成年月日	備付年月日(原図)			補記事項				

これは地図に準ずる図面に記録されている内容を証明した書面である。

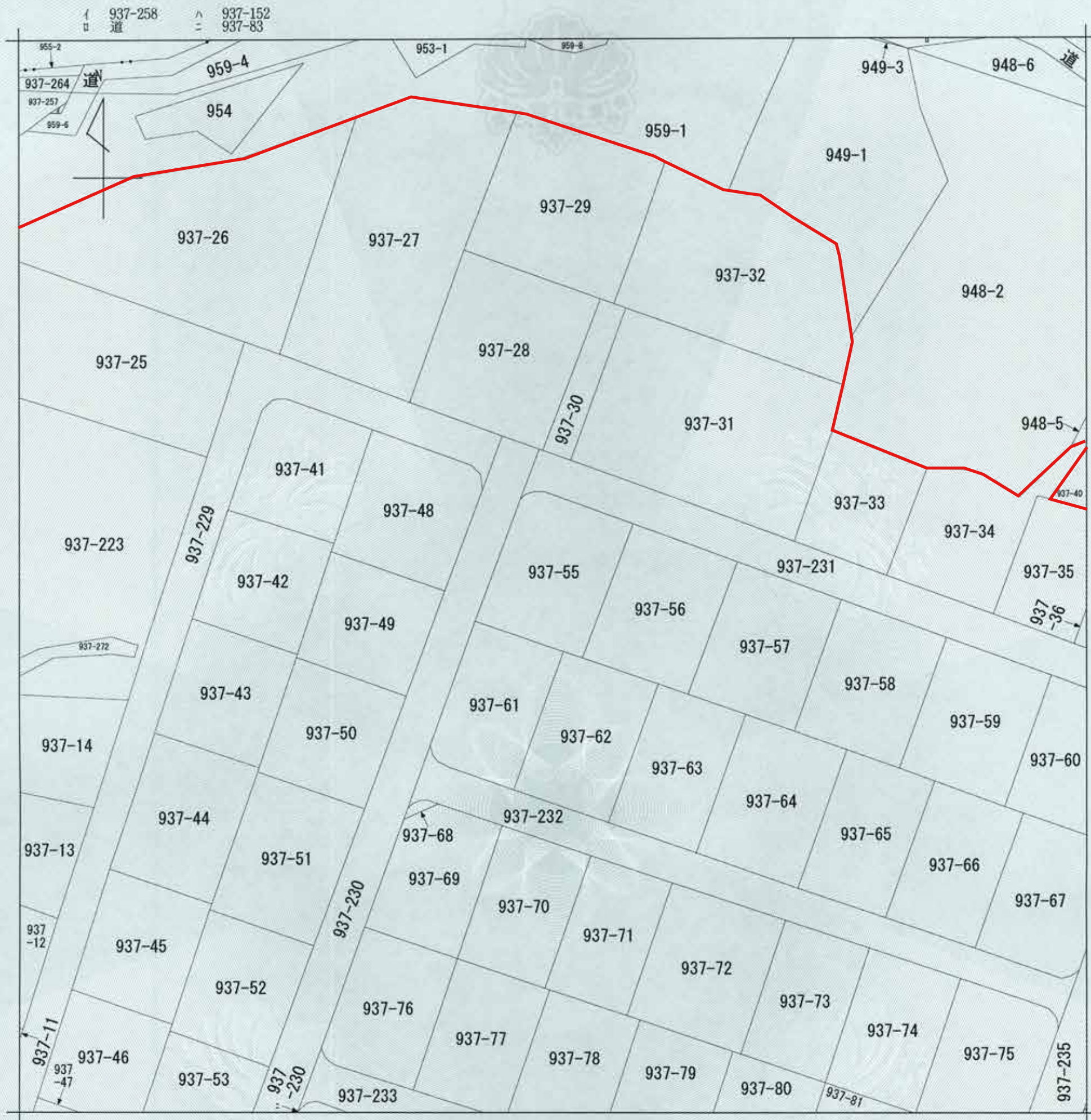
令和4年9月16日
 横浜地方法務局湘南支局
 登記官

請求番号：67-2
 (1/2)

妹川武史



事項	市町名	鎌倉市
件名	鎌倉都市計画地区計画の決定 住友常盤地区地区計画	
図面の名称	公図写し	
縮尺	1/600	
番号	1/6	
作成年月日	令和 年 月 日	



(注) 地図に準ずる図面は、土地の区画を明確にした不動産登記法所定の地図が備え付けられるまでの間、これに代わるものとして備え付けられている図面で、土地の位置及び形状の概略を記載した図面です。

地番区域見出
常盤

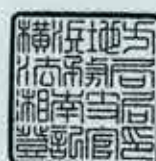
請求部	所在	鎌倉市常盤字仲ノ坂		地番	937番55	
出力縮尺	1/600	精度区分	座標系又は番号は記号	分類	地図に準ずる図面	
種類	旧土地台帳附属地図					
作成年月日	備付年月日(原図)		補記事項			

これは地図に準ずる図面に記録されている内容を証明した書面である。

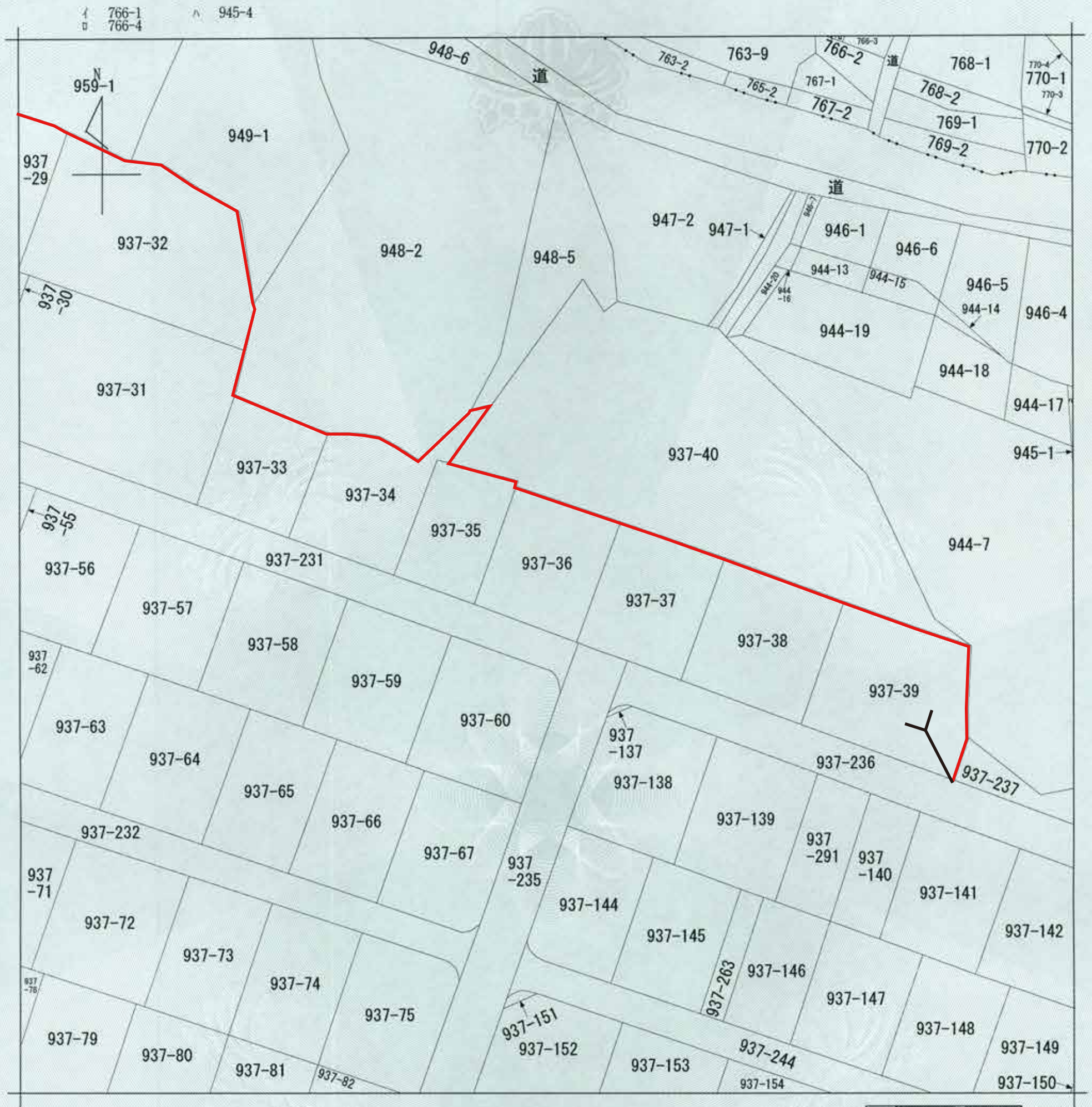
令和4年6月23日
横浜地方法務局湘南支局
登記官

請求番号：49-3
(1/1)

妹川武史



事項	市町名	鎌倉市
件名	鎌倉都市計画地区計画の決定 住友常盤地区地区計画	
図面の名称	公図写し	
縮尺	1/600	
番号	2/6	
作成年月日	令和 年 月 日	



(注) 地図に準ずる図面は、土地の区画を明確にした不動産登記法所定の地図が備え付けられるまでの間、これに代わるものとして備え付けられている図面で、土地の位置及び形状の概略を記載した図面です。

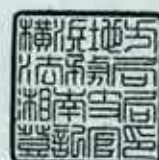


請求部	所在	鎌倉市常盤字仲ノ坂			地番	937番36		
出力縮尺	1/600	精度区分	座標系番号又は記号	分類	地図に準ずる図面		種類	旧土地台帳附属地図
作成年月日		備付年月日(原図)		補記事項				

これは地図に準ずる図面に記録されている内容を証明した書面である。

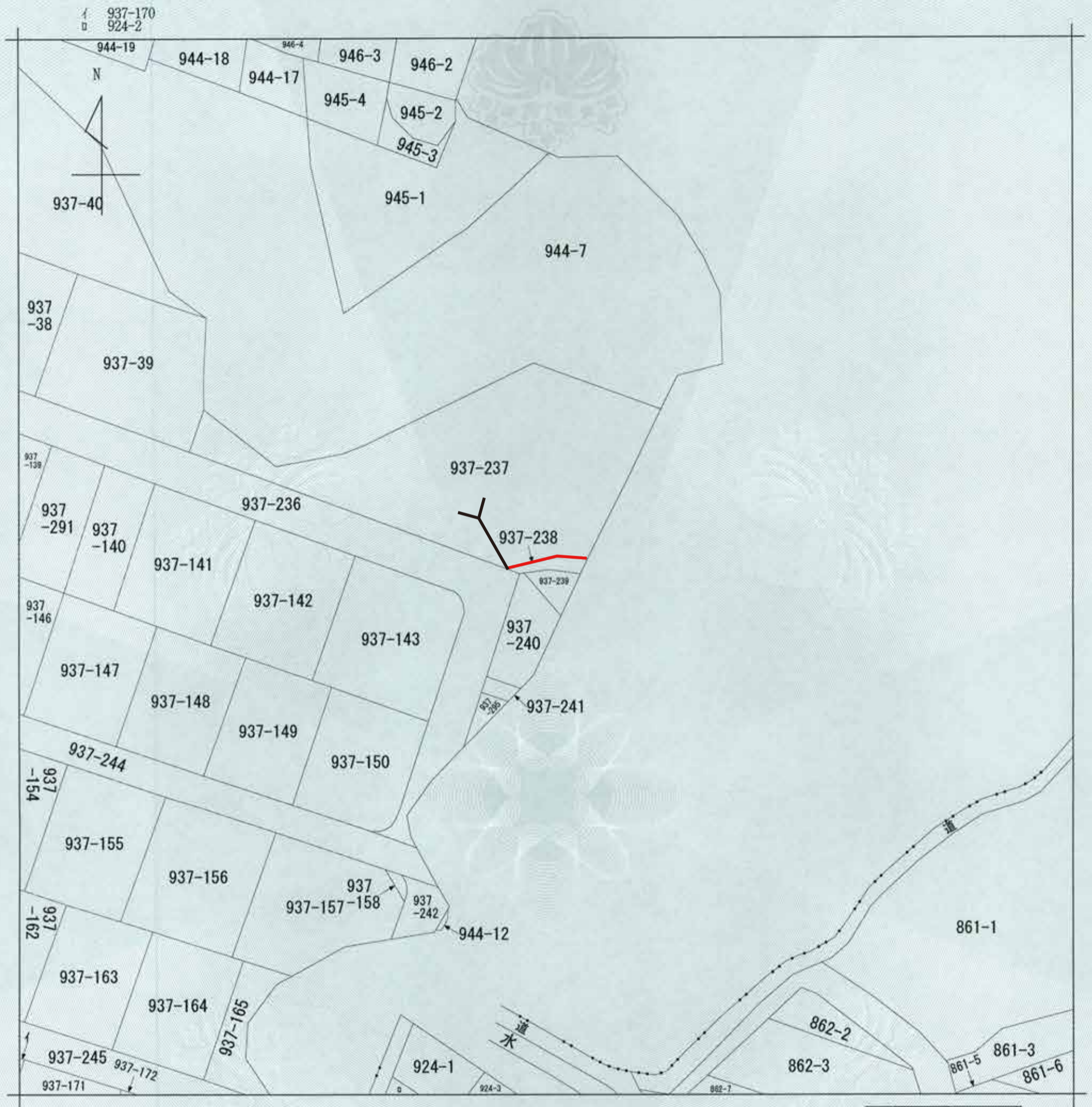
令和4年6月23日
横浜地方法務局湘南支局
登記官

妹川武史



請求番号：49-2
(1/1)

事項	市町名	鎌倉市
件名	鎌倉都市計画地区計画の決定 住友常盤地区地区計画	
図面の名称	公図写し	
縮尺	1/600	
番号	3/6	
作成年月日	令和 年 月 日	



(注) 地図に準ずる図面は、土地の区画を明確にした不動産登記法所定の地図が備え付けられるまでの間、これに代わるものとして備え付けられている図面で、土地の位置及び形状の概略を記載した図面です。

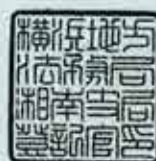


請求部	所在	鎌倉市常盤字仲ノ坂		地番	937番238		
出力縮尺	1/600	精度区分	座標系番号又は記号	分類	地図に準ずる図面	種類	旧土地台帳附属地図
作成年月日		備付年月日(原図)		補記事項			

これは地図に準ずる図面に記録されている内容を証明した書面である。

令和4年6月23日
 横浜地方法務局湘南支局
 登記官

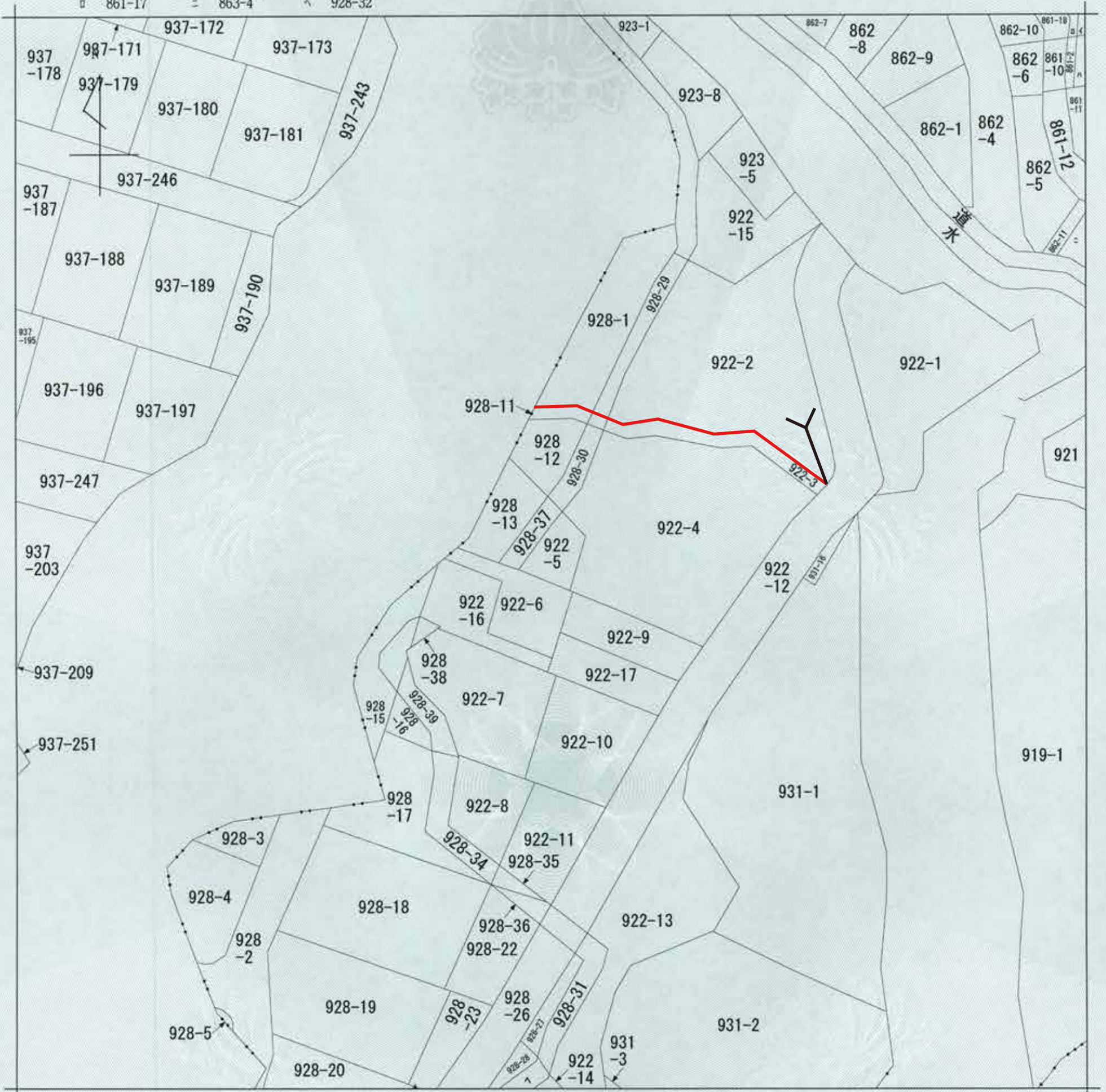
妹川武史



請求番号：87-4
 (1/1)

事項	市町名	鎌倉市
件名	鎌倉都市計画地区計画の決定 住友常盤地区地区計画	
図面の名称	公図写し	
縮尺	1/600	
番号	4/6	
作成年月日	令和 年 月 日	

イ 861-16 ハ 861-19 ホ 928-24
 ロ 861-17 ニ 863-4 ヘ 928-32



(注) 地図に準ずる図面は、土地の区画を明確にした不動産登記法所定の地図が備え付けられるまでの間、これに代わるものとして備え付けられている図面で、土地の位置及び形状の概略を記載した図面です。

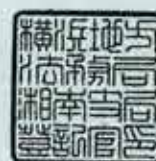


請求部	所在	鎌倉市常盤字一向堂		地番	922番5	
出力縮尺	1/600	精度区分		座標系又は記号	分類	地図に準ずる図面
作成年月日		備付年月日(原図)		補記事項		
						種類 旧土地台帳附属地図

これは地図に準ずる図面に記録されている内容を証明した書面である。

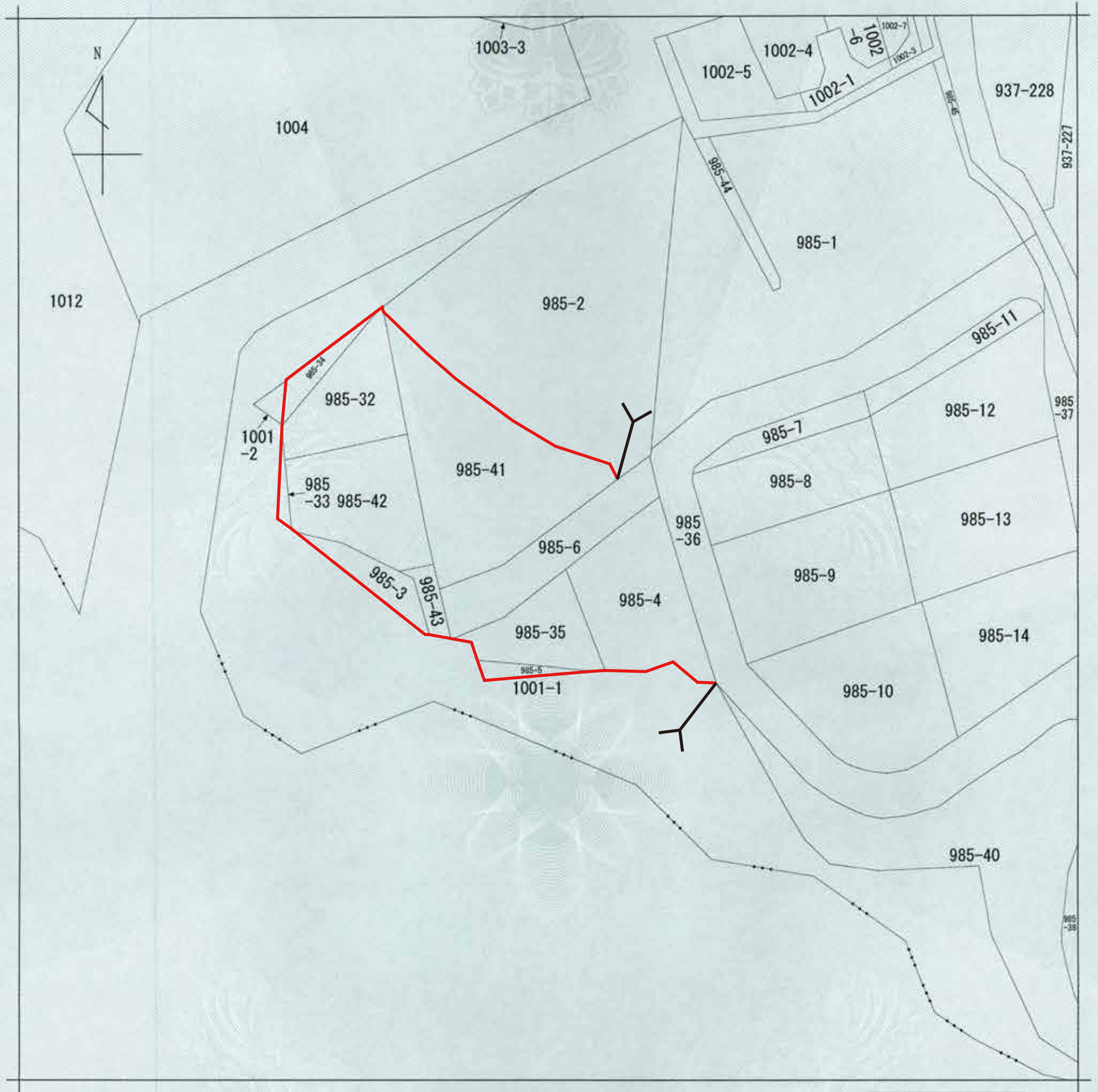
令和4年6月23日
 横浜地方法務局湘南支局
 登記官

妹川武史



請求番号：87-1
 (1/1)

事項	市町名	鎌倉市
件名	鎌倉都市計画地区計画の決定 住友常盤地区地区計画	
図面の名称	公図写し	
縮尺	1/600	
番号	5/6	
作成年月日	令和 年 月 日	



(注) 地図に準ずる図面は、土地の区画を明確にした不動産登記法所定の地図が備え付けられるまでの間、これに代わるものとして備え付けられている図面で、土地の位置及び形状の概略を記載した図面です。



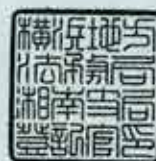
請求部	所在	鎌倉市常盤字常松下		地番	985番6	
出力縮尺	1/600	精度区分		座標系番号又は記号	分類	地図に準ずる図面
作成年月日		備付年月日(原図)		補記事項		

これは地図に準ずる図面に記録されている内容を証明した書面である。

令和4年6月23日
 横浜地方法務局湘南支局
 登記官

請求番号：87-5
 (1/1)

妹川武史



事項	市町名	鎌倉市
件名	鎌倉都市計画地区計画の決定 住友常盤地区地区計画	
図面の名称	公図写し	
縮尺	1/600	
番号	6/6	
作成年月日	令和 年 月 日	