



日頃の生活で気になることがありますか？



当てはまることがあれば
地域包括支援センターへご相談ください。

会話

- 同じことを何度も言ったり、聞いたりする
- 「物が盗まれた」と言うことがある

暮らし

- 料理や運転等で、ミスが増えた
- ゴみの分別や出す日を間違えるようになった
- 何をするにも億劫がって嫌がるようになった

性格

- 些細なことで怒りっぽくなった
- 一人になると寂しかったり、不安がったりする
- 最近、様子が気になる

物忘れ

- 約束を忘れたり、間違えたりする
- 慣れた道で迷う
- 持ち物を置き忘れてしまう
- いつも探し物をしている

相談先

あなたのまちの「地域包括支援センター」へ お気軽にご相談ください。

あなたのお住まいは？	センター名	電話番号
十二所、二階堂、西御門、雪ノ下、扇ガ谷、小町、御成町、浄明寺	鎌倉市社会福祉協議会	0467-61-2600
大町、材木座	鎌倉さしろ	0467-40-4434
由比ガ浜、笹目町、佐助、長谷、坂ノ下、極楽寺、稲村ガ崎	鎌倉静養館	0467-23-9110
腰越（一丁目から五丁目）、七里ガ浜東、津西、七里ガ浜	聖テレジア	0467-38-1581
腰越（一丁目から五丁目を除く）、津、西鎌倉、手広、鎌倉山	聖テレジア第2	0467-38-6612
梶原（一丁目から五丁目を除く）、寺分（一丁目から三丁目を除く） 上町屋、常盤、笛田	みどりの園鎌倉	0467-62-0666
山崎、梶原（一丁目から五丁目）、寺分（一丁目から三丁目）	湘南鎌倉	0467-41-4013
山ノ内、台（一丁目を除く）、小袋谷、大船（一丁目から六丁目を除く）、高野	きしろ	0467-42-7503
大船（一丁目から六丁目）、岩瀬、今泉、今泉台	ふれあいの泉	0467-43-5977
台一丁目、岡本、玉縄、植木、城廻、関谷	ささりんどう鎌倉	0467-42-3702

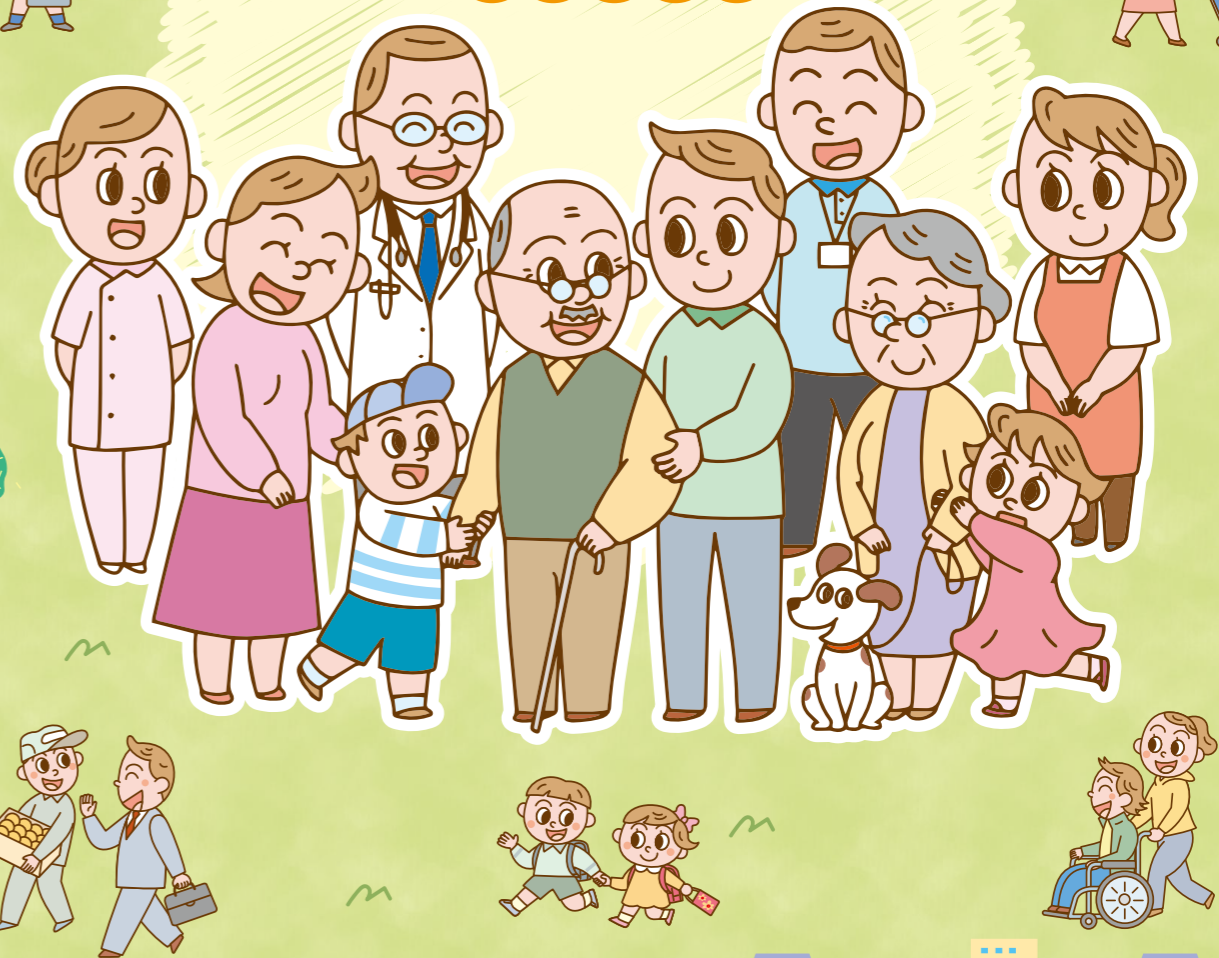
その他の相談先

- かながわ認知症コールセンター … 0570-0-78674
- 若年性認知症コールセンター … 0800-100-2707
- 鎌倉保健福祉事務所（保健予防課） … 0467-24-3900

鎌倉版

認知症サポートガイド

「誰もが暮らしやすいまち、かまくら」
をめざして



認知症について、不安や悩みを抱えている人やその家族の皆さんが、
相談や受診につながるための「相談窓口」や「医療機関」、「介護サービス」
などの情報をまとめたものです。

～認知症の状態に合わせて利用できる支援の流れ～

本人の
ようす

日常生活は
自立

認知症を
有するが
日常生活は
自立

誰かの
見守りがあれば
日常生活は
自立

日常生活に
手助けや
介護が必要

常に介護が
必要

外出や家事など日常生活は自立
しています。

物忘れが見られはじめ、新しい
事が覚えにくくなります。買い物、
書類やお金の管理などは
行えます。

財布や鍵などの置き場所を忘れて
たり、約束事を忘れることがあり
ます。買い物やお金の管理など
ミスはありますが、日常生活は
自立しています。

1人で行動することに不安があり、
自分のいる場所がわからなくな
ることがあります。入浴やトイレ
への声掛けなどのサポートが必
要です。

入浴、着替え、排せつなどうまく
行えず、介助が必要になります。
家族や友人などが認識できな
くることがあります。

気づく

物忘れが気になり不安
誰かに相談したい。

相談先
サポーター

* 地域包括支援センター (認知症地域支援推進員・認知症初期集中支援チーム)
鎌倉保健福祉事務所 (認知症相談)

かかりつけ医・歯科医
かかりつけ薬局

訪問診療 (病院・クリニック・歯科・薬局)
認知症疾患医療センター (メンタルホスピタルかまくら山)

家族 地域住民 民生委員児童委員 認知症サポーター チームオレンジ

* 地域包括支援センター

高齢者・地域のよろず相談所です。
市内に10箇所(居住区ごと)あり、
地域のみなさんを支援します。
* 詳細は裏面参照

つなぐ

いつまでも元気に
過ごしたい。
何か趣味活動や
社会参加したい。

介護予防の
取組み

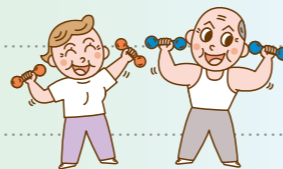
健康づくり事業 (栄養相談、未病センターでの健康チェックなど)
介護予防教室 (市民健康課、介護保険課、高齢者いきいき課、地域包括支援センター、老人福祉センターなど)

鎌倉市特定健診、後期高齢者健診、がん検診

家族介護教室

地域のつどいの場
老人クラブ (みらいふる鎌倉)

シルバー人材センター



* 鎌倉市シニアガイド

鎌倉市の高齢者のサービスや
介護保険の情報などが掲載
されています。



つながる・ともに生きる

住み慣れた家で
暮らしたい。

介護保険を
申請・活用

鎌倉市シニア向けサービス * 鎌倉市シニアガイド参照
(配食サービス助成、高齢者見守り登録制度、緊急通報装置貸し出し、声かけふれあい収集など)
終活情報登録制度
高齢者生活支援サポートセンター

介護予防・生活支援サービス事業
訪問型サービス 通所型サービス

介護予防サービス 介護サービス
通所リハビリテーション、通所介護、訪問介護、訪問看護・訪問リハビリテーション、短期入所、訪問入浴
福祉用具貸与 福祉用具購入 住宅改修 (介護予防・介護サービスのみ)

地域密着型サービス [認知症対応型通所介護、認知症対応型共同生活介護 (グループホーム)
小規模多機能型居宅介護、看護小規模多機能型居宅介護など]

介護老人保健施設、介護老人福祉施設 (特別養護老人ホーム)

介護付き・住宅型有料老人ホーム

いろいろなサービス
を使いたい。

サービス付き高齢者住宅

地域のつどいの場 認知症サポーター オレンジカフェ

家族の会

認知症本人ミーティング

介護休暇・介護休業制度

本人・家族に
思いをよせて

本人・介護者が気持ち
を共有したい。介護者
同士でかかわりたい。

家族の支援

消費生活センター

日常生活自立支援事業 (鎌倉市社会福祉協議会)

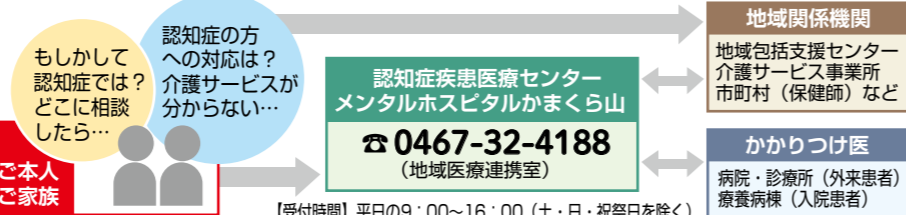
成年後見制度 (成年後見センター)

お金や財産の管理を
お願いしたい。

権利を守る

神奈川県指定の認知症疾患医療
センターです。
認知症に関する心配や困りごと
に専門の職員が対応します。また、
認知症の心理症状が著しい場合
には、入院治療を行っています。

認知症疾患
医療センター
メンタルホスピタル
かまくら山



「誰もが暮らしやすいまち、かまくら」をめざして

認知症サポーターとは、認知症について正しく理解し、認知症の方や家族を温かく見守り、自分のできる範囲で活動する「応援者」のことです。認知症サポーターの数は、鎌倉市で、約1万7,000人(人口の約1割!)、全国では、約1,400万人にもなります(2022年6月30日現在)。鎌倉市では、認知症の方や家族を支援することを目的に、ステップアップ講座を開催しています。認知症の方と家族を支援する具体的な活動を「チームオレンジ」とし、近隣チームで支え合える・助け合える「誰もが暮らしやすいまち、かまくら」をめざしています!